

DORADO — BUDDY DAVIS



Судостроитель: BUDDY DAVIS

Год постройки: 2006

Модель: Яхты с центральной консолью

Цена: **ЦЕНА ЯХТЫ ПО ЗАПРОСУ**

Местонахождение: United States

Длина общая: 34' 0" (10.36m)

Ширина: 10' 6" (3.20m)

Макс. осадка: 2' 0" (0.61m)

Крейс. скорость: 40 Kts. (46 MPH)

Макс. скорость: 50 Kts. (58 MPH)

Купить **DORADO — BUDDY DAVIS** а также выбрать подходящую вам яхту из нашего каталога яхт вам поможет опытный яхтенный брокер Андрей Шестаков. На сегодняшний день компания **Shestakov Yacht Sales Inc.** имеет большое количество яхт в собственном списке продаж, а также тесно сотрудничает со всеми крупными яхтенными производителями по всему миру.

Для того чтобы купить яхту **DORADO — BUDDY DAVIS** а также проконсультироваться по любому вопросу связанному с покупкой, продажей, чартером яхт позвоните по телефону **+7(918)465-66-44**.

ОГЛАВЛЕНИЕ

ОГЛАВЛЕНИЕ	2
ХАРАКТЕРИСТИКИ	3
Обзор	3
Основная информация	3
Размеры	3
Скорость, вместимость и масса	3
Корпус и палуба	3
Информация о двигателе	4
ПОДРОБНОЕ ОПИСАНИЕ	5
Vessel Information	5
Исключения	7
Отказ от ответственности	7
ФОТОГРАФИИ	8
КОНТАКТЫ	12
Контактная информация	12
Телефоны	12
Время работы	12
Адрес	12

ХАРАКТЕРИСТИКИ

Обзор

This amazing 34' sportfish offering 10'6" Beam with a 24.5 degree deep vee, and a ride that's smooth, dry, and totally exhilarating! Superior craftsmanship and design genius has created a center console sport fish that is a pleasure to own and fish day in and day out. Take Advantage of Getting Into This Rare Find!

This Buddy Davis is Powered by Twin 2006 Mercury Verados 275hp. Included: Power Trim and Tilt, Walk Thru Tansom Door w/ Hatch, Foward Console Seating/ Insulated Cooler, 2 Foward Recessed Rod lockers, Coaming Bulsters, Pop Up Cleats, Courtesy lights Console and Cockpit, 12 Volt battery Charger, Marine/Electronic Head, 45 Gallon Live Well, Fresh and Salt Water Wash Down.

Основная информация

Тип судна: Яхты с центральной консолью **Модельный год:** 2006

Год постройки: 2006

Страна: United States

Размеры

Длина общая: 34' 0" (10.36m)

Ширина: 10' 6" (3.20m)

Макс. осадка: 2' 0" (0.61m)

Скорость, вместимость и масса

Крейс. скорость: 40 Kts. (46 MPH)

Макс. скорость: 50 Kts. (58 MPH)

Вместимость сточного бака: 64 Gallons

Объем топливного бака: 300 Gallons

Корпус и палуба

Материал корпуса: Fiberglass

Информация о двигателе

Двигатели: 2

Производитель: Mercury

Модель: Verado

Тип двигателя: Outboard

Тип топлива: Gas

ПОДРОБНОЕ ОПИСАНИЕ

Vessel Information

CONSTRUCTION

Advanced fiberglass composite construction, featuring vacuum infused resin hulls and decks. All coring is closed cell foam

CENTER CONSOLE

- Custom Steering Wheel w/ Knob
- Wide - Bi-fold Entry Door To Head
- Hinged Console Face for Easy Access
- Inner Console Gel Coat Liner
- Head - Toilet w/ Electric Macerator, "Y" Valve, Holding Tank
- Stand-Up Head w/ Sink & Hand-Held Shower
- Compass
- Coded Accessible Electrical Wirings

MECHANICAL/ELECTRICAL EQUIPMENT

- 300- Gallons Fuel - Aluminum Tank
- 64- Gallons Water - 2 ea. Poly Mold Tanks
- Molded Integral Engine Bracket
- Dual Cylinder Trim Tabs w/ Tilt Gauge
- Dual Fuel / Water Separators
- All Deck Hardware Stainless Steel
- Custom Vinyl Rub Rails w/ 3/4" SS Molding
- Seacocks On All Below Waterline Fittings
- Power Steering
- Battery Management Panel
- Bonded Electrical System
- International Navigation Lights
- Weather Resistant Switching Panel
- Courtesy Lights in Console & Cockpit
- Marine Grade Electrical Wiring
- Accessory Outlet in Console
- Electric Panel w/ Back Lit Breakers

COCKPIT & FORWARD DECK

- Walk Thru Transom Door with Latch
- 2 ea. Under Deck Fishboxes w/ Macerator
- Waterway With Drains On All Hatches

- Non Skid Deck and Coverboards
- 2 ea. Forward Coverboard Recessed Rod
- Lockers with Gel Coat Inner Liner
- 2 ea. Side Mount Tackle Storage Stations
- Molded Insulated Drink Box With Cushioned Seat
- Anchor Locker w/ Lift Up Hatch
- Large Lazzarette Access Hatch
- 6 ea. Stainless Steel Rod Holders in Gunwales
- Aluminum Safety Rails in Gunwale
- Helm Seat with Tackle Storage, 5 Rod Holder, 50 Gallon Livewell
- Full Wrap Around Coaming
- Fwd Underdeck Storage/Fishbox w/Macerator

RIGGING

- Engine Control & Monitoring System
- Engine Cables & Harness in Accessible Wire Chases
- Battery Paralll System
- Binnacle Control Station on Helm w/ Power Tilt & Trim

Deck and Hull

- Taco telescopic outriggers
- Taco Grand Slam outrigger mounts
- Spreader lights
- Cockpit light
- Navigation lights
- Walk thru transom door with latch
- Custom leaning Post with livewell and tackle storage
- (2) Side mount tackle storage stations
- Molded insulated drink box in forward deck seating
- Anchor locker lift up hatch
- Anchor, chain and rode
- Stern mount for boarding ladder
- Folding removable stern seating
- Custom bow seating
- Coaming bolster
- (2) Forward cover board recessed rod lockers
- (6) Stainless steel rod holders in gunwale
- (5) Rod holders in rocket launcher
- (5) Rod holders in T-top
- (5) Recessed cleats
- Stainless steel pop out cleats
- Forward seating
- Recess aluminum safety rail molded in gunwale

- Fresh water washdown
- Salt water washdown

Electronics and Navigation

- Furuno Navnet GPS / 12" LCD display
- Furuno VHF
- Simrad Autopilot
- Clarion CMD6 AM/FM Radio
- (4) JBL Marine speakers

Engine and Mechanical

- Twin 275 HP Mercury Verado 4 Stroke engines
- Hydraulic Steering
- Engine control & monitoring system
- Fuel gauges
- Lenco hydraulic trim tabs
- Dual Fuel-Water Separators
- (2) Bilge pumps with automatic switches
- Hi-water alarm
- Holding tank level indicator

Electrical

- (2) Interstate 27 Batteries
- Lockable battery switch system
- 12V distribution panel

Исключения

При продаже яхты исключаются личные вещи владельца.

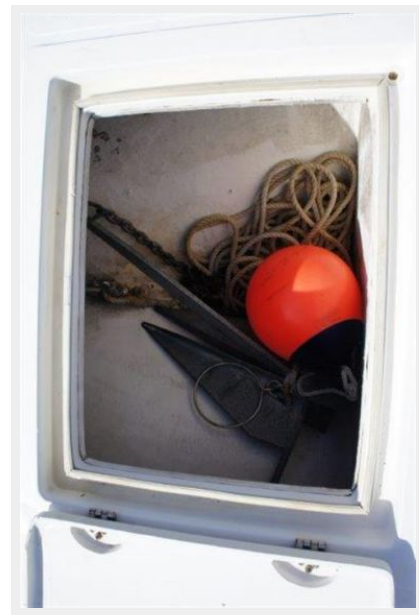
Отказ от ответственности

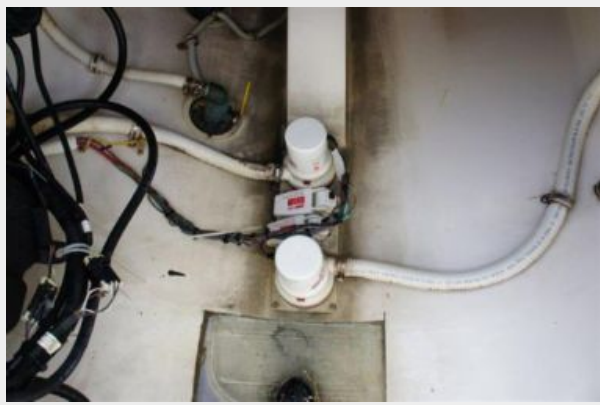
Компания предоставляет описание судна или яхты добросовестно, но не может гарантировать точность этой информации, а также не ручается за техническое состояние. Покупатель должен проинструктировать своих агентов или оценщиков исследовать представленную информацию более подробно, по собственному желанию. Продажа судна или яхты, изменение цены или снятие с продажи будет происходить без предварительного уведомления.

ФОТОГРАФИИ









КОНТАКТЫ

Андрей Шестаков (Andrey Shestakov) – ведущий яхтенный брокер отдела продаж яхт и судов компании Shestakov Yacht Sales Inc. Официальный представитель Shestakov Yacht Sales Inc. для русскоговорящих клиентов в центральном офисе компании в Майами/Форт Лодердейл/Флорида/США.

Контактная информация

Email: andrey@shestakovyachtsales.com

Web: shestakovyachtsales.com

Телефоны

Краснодарский край: **+7(918)465-66-44**

США, Майами, Флорида: **+1(954)274-4435**

Время работы

Понедельник – Суббота: **9:00 - 21:00**
EDT

Воскресенье: **Закрито**

Адрес



Harbour Towne Marina, 850 NE 3rd St,
STE 213, Dania, FL 33004