

UNFURLED — ROYAL HUISMAN



Судостроитель: ROYAL HUISMAN

Год постройки: 2000

Модель: Крейсерская яхта

Цена: **ЦЕНА ЯХТЫ ПО ЗАПРОСУ**

Местонахождение: Spain

Длина общая: 112' 2" (34.17m)

Ширина: 25' 8" (7.80m)

Мин. осадка: 12' 10" (3.90m)

Макс. осадка: 19' 1" (5.80m)

Крейс. скорость: 11 Kts. (13 MPH)

Купить **UNFURLED — ROYAL HUISMAN** а также выбрать подходящую вам яхту из нашего каталога яхт вам поможет опытный яхтенный брокер Андрей Шестаков. На сегодняшний день компания **Shestakov Yacht Sales Inc.** имеет большое количество яхт в собственном списке продаж, а также тесно сотрудничает со всеми крупными яхтенными производителями по всему миру.

Для того чтобы купить яхту **UNFURLED — ROYAL HUISMAN** а также проконсультироваться по любому вопросу связанному с покупкой, продажей, чартером яхт позвоните по телефону **+7(918)465-66-44**.

ОГЛАВЛЕНИЕ

ОГЛАВЛЕНИЕ	2
ХАРАКТЕРИСТИКИ	4
Обзор	4
Основная информация	4
Размеры	4
Скорость, вместимость и масса	4
Размещение	5
Корпус и палуба	5
Информация о двигателе	5
ПОДРОБНОЕ ОПИСАНИЕ	6
Detailed Specifications	6
Исключения	15
Отказ от ответственности	15
ФОТОГРАФИИ	16
Running2	16
Saloon	16
Master Cabin	16
Twin Cabin	16
Master Cabin	16
Transom	16
Galley	17
Evening Exterior	17
Navigation Station	17
Exterior	17
Exterior	17
Exterior	17
Engine Room	18
КОНТАКТЫ	19

Контактная информация	19
Телефоны	19
Время работы	19
Адрес	19

ХАРАКТЕРИСТИКИ

Обзор

Built in 2000 by Royal Huisman, 34.17m UNFURLED remains one of the most respected supersail yachts on the water. This year she took 1st place at both the Loro Piana and Palma Superyacht Cup regattas, proving her performance-optimised specification is consistently capable of match winning performances.

With worldwide cruising experience thanks to a transatlantic range, and a bespoke, warm interior with incredible attention to detail, UNFURLED is in a class of her own.

Основная информация

Тип судна: Крейсерская яхта

Подкатегория: Представительская парусная яхта

Модельный год: 2000

Год постройки: 2000

Страна: Spain

Размеры

Длина общая: 112' 2" (34.17m)

Длина по ватерлинии: 95' 11" (29.22m)

Ширина: 25' 8" (7.80m)

Мин. осадка: 12' 10" (3.90m)

Макс. осадка: 19' 1" (5.80m)

Скорость, вместимость и масса

Крейс. скорость: 11 Kts. (13 MPH)

Водоизмещение: 286600.9406 Pounds

Вместимость воды: 818.9333612 Gallons

Объем топливного бака: 2314.14717552 Gallons

Размещение

Всего кают: 3

Спальные места: 6

Спальных мест экипажа: 4

Корпус и палуба

Материал корпуса: Aluminum

Материал палубы: Teak

Цвет корпуса: White

Дизайнер экстерьера: German Frers

Дизайнер интерьера: Andrew Winch

Информация о двигателе

Двигатели: 1

Производитель: MTU

Модель: 6R 183 TE72

ПОДРОБНОЕ ОПИСАНИЕ

Detailed Specifications

GENERAL

Type	Sloop Rigged Sailing Yacht		
Year Built	2000		
Builder	Royal Huisman Shipyard		
Classification	ABS for Hull and Systems for Pleasure Craft		
Dimensions	Length O.A.		34.17m (112.2ft)
	Length W.L.		29.22m (95.87ft)
	Beam		7.8m (25.58ft)
	Draft		3.9m (12.8ft) – Daggerboard up
			5.8m (19ft) – Daggerboard down
Tonnage	Displacement		130 tonnes
Naval Architect	German Frers		
Interior Designer	Andrew Winch Design Group / Oliver Sterling		

Construction Hoogovens 'Alustar' Aluminium / H321 hull for sheets,
'Alustar' H112 for extrusions SS bolted on daggerboard
keel

Accommodation 6 Guests in 3 Cabins

MACHINERY

Main Engines MTU 6R 183 TE72, 305kW, 415 HP @ 1,900 rpm

Engine Hours – Sept. 2014 15,611

Gear Boxes ZF 360A (New 2013)

Shaft & Propellers Lips 3 Blade VPP

Bow & Sternthruster Hundersted FT-22

Speed 10.5 knots

Range Transatlantic @ 9 knots (2100Nm)

AUXILIARY MACHINERY & ELECTRICAL SYSTEMS

Generators	2 x Northern Lights M1064TI 50 KW
Generator Hours – Sept. 2014	Port – 15,364
	Starboard – 15,161
Electricity	2 Service battery banks (in total 3000 Ah) for the 24 VDC power supply
Converter	ASEA AC45HF

TANK CAPACITIES (APPROXIMATE)

Fuel	8,760 L
Water	3,100 L
Hot Water	Fwd. 120 L / Aft 120 L
Lube Oil & Waster Oil	200 L (each)
Grey & Black Water	Hamann sewage treatment system, 540 / 650 L BW

ANCILLARY EQUIPMENT

Steering System	Cable steering, hydraulic only for AP & Emergency
------------------------	---

Rudder	New Rudder 2010
Bow Thruster	Hundersted Propeller a/s, 50 HP retractable thruster
Fuel Separator & Filters	Facet MV-11-AD Special
Fire & Bilge Pump	Bilge – Spate HYD 756 Fire – 380 Vac Johnson 99/09657401
Sewage Treatment Systems	Hamann Super Mini SM 1012
Waste Pump	Sealand M Series, Diaphragm Pump
WC's	Raritan Atlantes / Crown Heads
Air-Conditioning	H&H OAB-99-065JB, 3 Compressors (Marine Air)
Water Makers	HEM 30/3200 modular, capacity 12 m ³ a day
Compressed Air	Atlas Copco LE-15
Refrigeration	2 x Fridge – Air cooled custom 2 x Freezer – Full redundancy – water cooled

OFFICE EQUIPMENT

	3 x HP compact for ships monitoring system
Computers	1 x HP compact for navigation

1 x HP compact for communication

Printer / Scanner / Fax HP Laserjet 100

COMMUNICATION EQUIPMENT

Satcom	FB 250
VHF Radio Telephones	Simrad RS87
UHF Radio Telephones	N/A
Telephone Exchange	PBX
Intercom System	Panasonic KX-TCA 256 phone sets

NAVIGATION EQUIPMENT

AIS	Foruno FA 50 (New 2014)
Chart Plotter	Maxsea Timez EPO
Automatic Pilot	Seegetron
Gyro Compass	Sperry / C. Plath Fibre Optic Compass 2100
Radars	Furuno Nav Net 3D BB & MFD8

GPS Lecia MX10 & Furuno

Sat-C Thrane & Thrane

Echo Sounder & Wind instruments B&G H3000

DECK EQUIPMENT

Anchor 1x Steen SS hydraulic anchor winch with swing over system for CQR anchor

Winches Rondal reel winches and Lewmar S/S self-tailing winches

Spars Marten Spars carbon fibre mast and southern spars in boom furling (new 2010)

Standing Rigging Southern Spars EC6 continus rigging

SPAR DIMENSIONS

Main mast dimensions

L 43.39m (142.36ft)

P 39.5m (129.59ft)

E 14m (45.93ft)

J 11.7m (38.39ft)

SAIL AREA

North Sails

Main sail 277m³

Fore triangle sail 254m³

Total sail area 530m³

SAFETY AND SECURITY EQUIPMENT

Medical

MSOS Offshore Kit

2 x

2 x Drager CFIS B/A

12 Fire Extinguisher

Engine Room FM 200

1 x Fire Suit

Security

N/A

AUDIO / VISUAL ENTERTAINMENT SYSTEMS

	1 x LG 40" Saloon
Televisions	1 x Samsung 40" Master Cabin 2 x Samsung 21" Guest Cabins 1 x Samsung 32" Crew Mess
Satellite Televisions	Coastal 24; Sky Italian, Direct TV Cable
Video Recorders / Players	Denon
	Denon Amp Saloon
Entertainment	Sonos; Master Cabin / Bathroom, Saloon, Cockpitt 2 x Denon Amp / DVD Guest Cabins

DOMESTIC EQUIPMENT

	1 x Uline Ice Maker
	1 x SMBC Gas Hob (5 Burner)
Main Galley	2 x Miele Oven 1 x Miele Combi Oven 1 x Miele Dishwasher 47856 (New 2012)
	2 x Galley Fridge

Refrigeration	2 x Galley Freezer
	1 x Saloon Bar Fridge
	1 x Cockpitt Fridge
Laundry	1 x Miele MG PW 6065 Washer
	1 x Miele MG PT 7136 Dryer

TENDER

Builder Custom CAT, Prestige, built to fit in lazarette

Year Built 2008

Dimensions 4.8m

Engine 40 HP Yamaha

Speed 26 knots

DISCLAIMER

These particulars have been prepared by Y.CO from information provided by the seller's and are intended as a general guide to the vessel. Y.CO cannot, however, be liable for any inaccuracy. It is up to the purchaser to confirm details of concern to him by survey, inspection and/or enquiry of the seller and to ensure that the purchase contract properly reflects his concern and specific details upon which he may rely. Y.CO always advises an independent survey.

Исключения

При продаже яхты исключаются личные вещи владельца.

Отказ от ответственности

Компания предоставляет описание судна или яхты добросовестно, но не может гарантировать точность этой информации, а также не ручается за техническое состояние. Покупатель должен проинструктировать своих агентов или оценщиков исследовать представленную информацию более подробно, по собственному желанию. Продажа судна или яхты, изменение цены или снятие с продажи будет происходить без предварительного уведомления.

ФОТОГРАФИИ

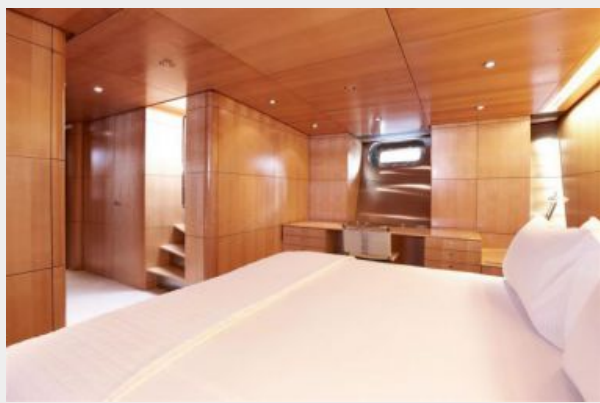
Running2



Saloon



Master Cabin



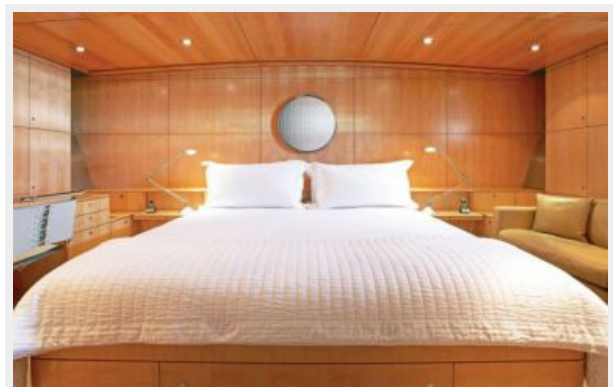
Twin Cabin



Transom



Master Cabin



Galley



Evening Exterior



Navigation Station



Exterior



Exterior



Exterior



Engine Room



КОНТАКТЫ

Андрей Шестаков (Andrey Shestakov) – ведущий яхтенный брокер отдела продаж яхт и судов компании Shestakov Yacht Sales Inc. Официальный представитель Shestakov Yacht Sales Inc. для русскоговорящих клиентов в центральном офисе компании в Майами/Форт Лодердейл/Флорида/США.

Контактная информация

Email: andrey@shestakovyachtsales.com

Web: shestakovyachtsales.com

Телефоны

Краснодарский край: **+7(918)465-66-44**

США, Майами, Флорида: **+1(954)274-4435**

Время работы

Понедельник – Суббота: **9:00 - 21:00**
EDT

Воскресенье: **Закрыто**

Адрес



Harbour Towne Marina, 850 NE 3rd St,
STE 213, Dania, FL 33004