

M.S.PATRICIUS — FOUNTAIN



Судостроитель: FOUNTAIN

Год постройки: 2010

Модель: Яхты с центральной консолью

Цена: ЦЕНА ЯХТЫ ПО ЗАПРОСУ

Местонахождение: United States

Длина общая: 38' 0" (11.58m)

Ширина: 10' 6" (3.20m)

Мин. осадка: 3' 0" (0.91m)

Крейс. скорость: 34.75904968 Kts. (40 MPH)

Макс. скорость: 45.186764584 Kts. (52 MPH)

Купить M.S.Patricius — FOUNTAIN а также выбрать подходящую вам яхту из нашего каталога яхт вам поможет опытный яхтенный брокер Андрей Шестаков. На сегодняшний день компания Shestakov Yacht Sales Inc. имеет большое количество яхт в собственном списке продаж, а также тесно сотрудничает со всеми крупными яхтенными производителями по всему миру.

Для того чтобы купить яхту M.S.Patricius — FOUNTAIN а также проконсультироваться по любому вопросу связанному с покупкой, продажей, чартером яхт позвоните по телефону **+7(918)465-66-44**.

ОГЛАВЛЕНИЕ

ОГЛАВЛЕНИЕ	2
ХАРАКТЕРИСТИКИ	3
Обзор	3
Основная информация	3
Размеры	3
Скорость, вместимость и масса	4
Размещение	4
Корпус и палуба	4
Информация о двигателе	4
ПОДРОБНОЕ ОПИСАНИЕ	5
Electronics Package	5
Deck Equipment	5
Accommodations	5
Engine & Generator	6
Исключения	6
Отказ от ответственности	6
ФОТОГРАФИИ	7
КОНТАКТЫ	13
Контактная информация	13
Телефоны	13
Время работы	13
Адрес	13

ХАРАКТЕРИСТИКИ

Обзор

Kept inside on rack storage in Dania, Florida Just had \$7500 service done on engines, generator, drives, all systems onboard to make sure she is in excellent condition for the new owner. Price reduction November 2014 - owner wants sold. KEY FEATURES

- Cummins QSD-350 Diesel Engines with 310 original Hours
- Onan 5kw Generator with 40 original Hours
- Garmin Electronics
- Axius Joystick Controls with Sky Hook
- XM Weather & Radio
- Ocean LED
- Tournament Rigged for Fishing
- Custom Canvas Enclosure

Owner has moved and must sell so motivated on price. ALL OFFERS ARE ENCOURAGED

Основная информация

Тип судна: Яхты с центральной консолью **Модельный год:** 2010

Год постройки: 2010

Год обновления: 2014

Страна: United States

Верх: Hardtop

Кубрик: Да

Размеры

Длина общая: 38' 0" (11.58m)

Ширина: 10' 6" (3.20m)

Мин. осадка: 3' 0" (0.91m)

Скорость, вместимость и масса

Крейс. скорость: 34.75904968 Kts. (40 MPH)

Дальность на крейсерской скорости: 250

Макс. скорость: 45.186764584 Kts. (52 MPH)

Вместимость воды: 50 Gallons

Вместимость сточного бака: 11 Gallons

Объем топливного бака: 148 Gallons

Размещение

Всего кают: 2

Всего коек: 2

Спальные места: 4

Всего ком. состава: 1

Корпус и палуба

Материал корпуса: Fiberglass

Комплектация корпуса: Modified V-Hull

Цвет корпуса: Royal Blue

Информация о двигателе

Двигатели: 2

Производитель: Cummins

Модель: QSD-350

Тип двигателя: I/O

Тип топлива: Diesel

ПОДРОБНОЕ ОПИСАНИЕ

Electronics Package

- Axius Premium Joystick Package with Sky Hook Controls
- (2) Garmin 5208 Touch Screen Units
- Garmin HD 36 Mile Radar
- Garmin 200 VHF
- Garmin Sounder
- Ocean LED Underwater Camera (Interfaces & Displays on the Garmin 5208 Screen)
- XM Weather & Stereo GXM51
- Kenwood 400 MR Stereo with Amplifier and Cockpit & Cabin Speakers
- LCD 26" TV with DVD Player
- Xenon Underwater Lights
- ACR 1000 Spotlight with Remote Control
- Azimuth Electric Compass
- 25 Watt Loud Hailer

Deck Equipment

- Full Enclosure Canvas with Custom Aft Drop Curtain that covers the entire Cockpit
- Canvas is Royal Blue & matches the hull
- Stainless Steel anchor with automatic windlass (controls at the helm)
- Custom Helm Seat
- Fighting Chair & Cockpit Table (interchangeable)
- Tackle & Rigging Station with drawer storage
- Cockpit Refrigerator
- Fresh & Salt Water Washdowns
- Taco Outriggers
- LED Courtesy Lights
- 11 Rod Holders
- (2) 30 Gallon Live-bait wells
- Swim Platform Extension with Ladder

Accommodations

The Fountain 38 SF sleeps 4 adults comfortably. Forward is a pedestal berth with privacy curtain & hanging locker. The aft cabin is located midship and has a KING mattress. Full head is located to port and has a vacu-flush head with optional overboard discharge capability. Galley is also located to the port side complete with refrigerator, microwave, sink, and ceramic burner cooktop. Opposite the galley to starboard is a settee with cherry table for dining. 26" LCD TV with DVD

player & Kenwood surround sound throughout.

Engine & Generator

- Twin Cummins QSD-350 diesel Engines
- Bravo III Inboard/Outboard XR Stern Drives
- Axius Premium Joystick Controls
- Sky Hook
- Onan 5kw Generator with 40 original hours
- Charles 40amp battery charger
- 30amp shore power
- 12V DC ship service

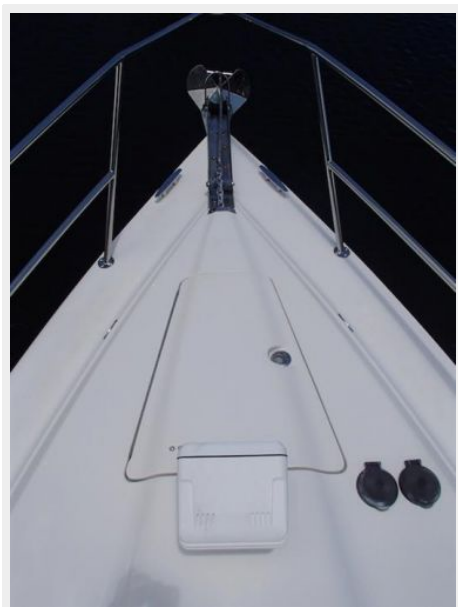
Исключения

При продаже яхты исключаются личные вещи владельца.

Отказ от ответственности

Компания предоставляет описание судна или яхты добросовестно, но не может гарантировать точность этой информации, а также не ручается за техническое состояние. Покупатель должен проинструктировать своих агентов или оценщиков исследовать представленную информацию более подробно, по собственному желанию. Продажа судна или яхты, изменение цены или снятие с продажи будет происходить без предварительного уведомления.

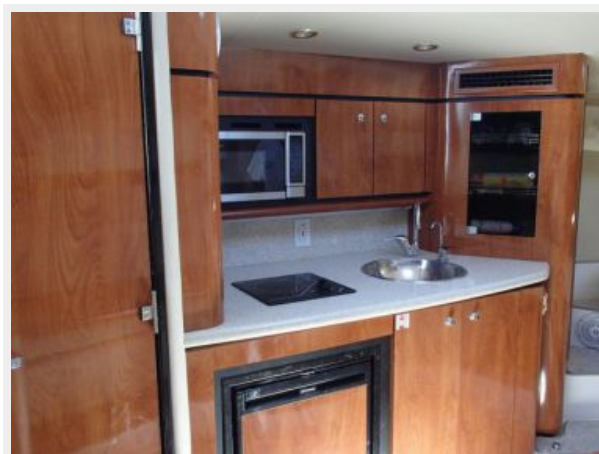
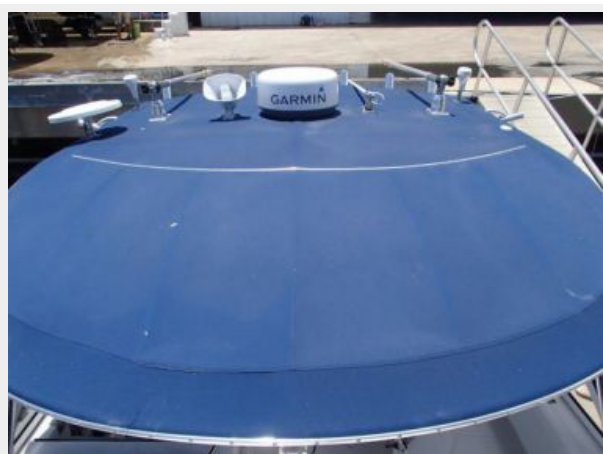
ФОТОГРАФИИ













КОНТАКТЫ

Андрей Шестаков (Andrey Shestakov) – ведущий яхтенный брокер отдела продаж яхт и судов компании Shestakov Yacht Sales Inc. Официальный представитель Shestakov Yacht Sales Inc. для русскоговорящих клиентов в центральном офисе компании в Майами/Форт Лодердейл/Флорида/США.

Контактная информация

Email: andrey@shestakovyachtsales.com

Web: shestakovyachtsales.com

Телефоны

Краснодарский край: **+7(918)465-66-44**

США, Майами, Флорида: **+1(954)274-4435**

Время работы

Понедельник – Суббота: **9:00 - 21:00**
EDT

Воскресенье: **Закрето**

Адрес



Harbour Towne Marina, 850 NE 3rd St,
STE 213, Dania, FL 33004