

## PEACE — PRINCESS YACHTS



**Судостроитель:** PRINCESS YACHTS

**Год постройки:** 2008

**Модель:** Моторная яхта

**Цена:** ЦЕНА ЯХТЫ ПО ЗАПРОСУ

**Местонахождение:** United Arab Emirates

**Длина общая:** 41' 0" (12.50m)

**Ширина:** 13' 8" (4.17m)

**Мин. осадка:** 3' 3" (0.99m)

**Крейс. скорость:** 26 Kts. (30 MPH)

**Макс. скорость:** 30 Kts. (35 MPH)

Купить **Peace — PRINCESS YACHTS** а также выбрать подходящую вам яхту из нашего каталога яхт вам поможет опытный яхтенный брокер Андрей Шестаков. На сегодняшний день компания **Shestakov Yacht Sales Inc.** имеет большое количество яхт в собственном списке продаж, а также тесно сотрудничает со всеми крупными яхтенными производителями по всему миру.

Для того чтобы купить яхту **Peace — PRINCESS YACHTS** а также проконсультироваться по любому вопросу связанному с покупкой, продажей, чартером яхт позвоните по телефону **+7(918)465-66-44**.

# ОГЛАВЛЕНИЕ

ОГЛАВЛЕНИЕ	2
ХАРАКТЕРИСТИКИ	4
Обзор	4
Основная информация	4
Размеры	5
Скорость, вместимость и масса	5
Размещение	5
Корпус и палуба	5
Информация о двигателе	5
ФОТОГРАФИИ	6
Layout	6
Helm Seating	6
Cockpit Seating	6
Flybridge Seating	6
Aft Seating	6
Side	6
Swim Platform	7
Bow	7
Forward	7
Entrance	7
Lower Helm	7
Lower Helm Area	7
Loer Helm Seating	8
Saloon Seating	8
Saloon Seating + TV	8
Entertainment	8
Galley	8
Fridge	8

---

Master Cabin	9
Master Head	9
Master Shower	9
Guest Cabin	9
<b>КОНТАКТЫ</b>	<b>10</b>
Контактная информация	10
Телефоны	10
Время работы	10
Адрес	10

---

# ХАРАКТЕРИСТИКИ

## Обзор

New satellite system Top-of-the-range specification Low engine hours Immaculate condition

Flybridge & Upper Helm Raymarine autohelm smart pilot Raymarine depth & speed Simrad VHF GPS map 4012 Bow thruster control Flybridge seating Cool box/fridge Bose speakers Side Decks & Bow Area Fiberglass side decks Stainless steel grab rails Electric windlass Anchor locker Foredeck sun lounger

Engineering Onan Marine GenSet generator 300 generator hours

Cockpit & Swim Platform Bench cockpit seating area Cockpit table w/ multiple cup holders Ice maker Shore power Swim ladder Hot & cold shower Teak flooring Large bathing platform

Lower Helm Raymarine autohelm smart pilot Raymarine depth & speed Simrad VHF GPS map 4012 Bow thruster control 2 x RPM A/C vents Alpine Bluetooth stereo Bose speakers

Saloon Samsung flat screen TV Bose sound system U-shape saloon seating Luxury leather seat covers Movable teak table Fridge A/C controler Venetian blinds Carpet throughout the saloon

Galley 2 x Gate Net electric hobs Panasonic microwave 2 x sink w/ ceramic countertop Fridge A/C vents Oak flooring Ample cupboards and storage

Master Cabin & Head Full walk around double bed Flat screen TV/DVD player Hanging space Numerous storage spaces Cream carpet throughout master cabin Portholes for natural light source Private en suit electric head Shower enclosed in glass partition

Guest Cabin & Head 2 x convertible single bed Flat screen TV Full length wardrobe Electric head Shower enclosed in glass partition

## Основная информация

**Тип судна:** Моторная яхта

**Модельный год:** 2008

**Год постройки:** 2008

**Страна:** United Arab Emirates

**Открытая палуба мостика:** Да

**Кубрик:** Да

## Размеры

---

**Длина общая:** 41' 0" (12.50m)

**Ширина:** 13' 8" (4.17m)

**Мин. осадка:** 3' 3" (0.99m)

## Скорость, вместимость и масса

---

**Крейс. скорость:** 26 Kts. (30 MPH)

**Макс. скорость:** 30 Kts. (35 MPH)

**Водоизмещение:** 30864.71668 Pounds

**Вместимость воды:** 120.19828366  
Gallons

**Объем топливного бака:** 361.91571124  
Gallons

## Размещение

---

**Всего кают:** 2

**Всего коек:** 4

**Всего ком. состава:** 2

## Корпус и палуба

---

**Материал корпуса:** GRP

**Цвет корпуса:** White

## Информация о двигателе

---

**Двигатели:** 2

**Производитель:** Volvo Penta

**Модель:** D6

**Тип топлива:** Diesel

# ФОТОГРАФИИ

**Layout**



**Helm Seating**



**Cockpit Seating**



**Flybridge Seating**



**Side**



**Aft Seating**



**Swim Platform**



**Bow**



**Forward**



**Entrance**



**Lower Helm**



**Lower Helm Area**



**Loer Helm Seating**



**Saloon Seating**



**Saloon Seating + TV**



**Entertainment**



**Galley**



**Fridge**

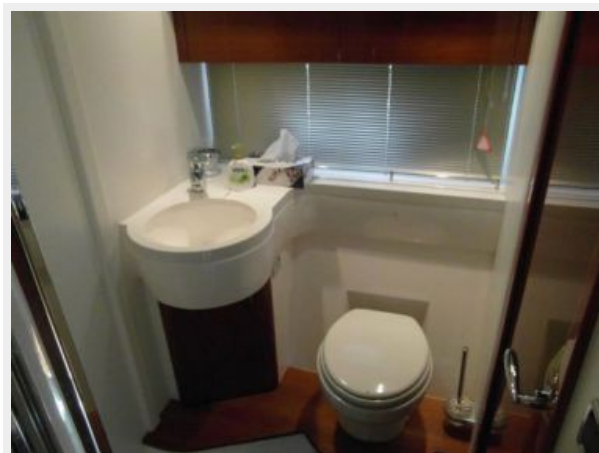




**Master Cabin**



**Master Head**



**Master Shower**



**Guest Cabin**



# КОНТАКТЫ

Андрей Шестаков (Andrey Shestakov) – ведущий яхтенный брокер отдела продаж яхт и судов компании Shestakov Yacht Sales Inc. Официальный представитель Shestakov Yacht Sales Inc. для русскоговорящих клиентов в центральном офисе компании в Майами/Форт Лодердейл/Флорида/США.

## Контактная информация

Email: [andrey@shestakovyachtsales.com](mailto:andrey@shestakovyachtsales.com)

Web: [shestakovyachtsales.com](http://shestakovyachtsales.com)

## Телефоны

Краснодарский край: **+7(918)465-66-44**

США, Майами, Флорида: **+1(954)274-4435**

## Время работы

Понедельник – Суббота: **9:00 - 21:00**  
EDT

Воскресенье: **Закрето**

## Адрес



Harbour Towne Marina, 850 NE 3rd St,  
STE 213, Dania, FL 33004