

## ADVENTURE — GRAND BANKS



**Судостроитель:** GRAND BANKS

**Год постройки:** 1997

**Модель:** Крейсер

**Цена:** ЦЕНА ЯХТЫ ПО ЗАПРОСУ

**Местонахождение:** United States

**Длина общая:** 43' 0" (13.11m)

**Ширина:** 13' 2" (4.01m)

**Макс. осадка:** 3' 7" (1.09m)

Купить **Adventure — GRAND BANKS** а также выбрать подходящую вам яхту из нашего каталога яхт вам поможет опытный яхтенный брокер Андрей Шестаков. На сегодняшний день компания **Shestakov Yacht Sales Inc.** имеет большое количество яхт в собственном списке продаж, а также тесно сотрудничает со всеми крупными яхтенными производителями по всему миру.

Для того чтобы купить яхту **Adventure — GRAND BANKS** а также проконсультироваться по любому вопросу связанному с покупкой, продажей, чартером яхт позвоните по телефону **+7(918)465-66-44**.

# ОГЛАВЛЕНИЕ

---

|                                       |    |
|---------------------------------------|----|
| ОГЛАВЛЕНИЕ                            | 2  |
| ХАРАКТЕРИСТИКИ                        | 3  |
| Обзор                                 | 3  |
| Основная информация                   | 3  |
| Размеры                               | 3  |
| Скорость, вместимость и масса         | 3  |
| Размещение                            | 3  |
| Корпус и палуба                       | 4  |
| Информация о двигателе                | 4  |
| ПОДРОБНОЕ ОПИСАНИЕ                    | 5  |
| 1998 43 Grand Banks Eastbay Flybridge | 5  |
| Исключения                            | 8  |
| Отказ от ответственности              | 8  |
| ФОТОГРАФИИ                            | 10 |
| КОНТАКТЫ                              | 14 |
| Контактная информация                 | 14 |
| Телефоны                              | 14 |
| Время работы                          | 14 |
| Адрес                                 | 14 |

# ХАРАКТЕРИСТИКИ

## Обзор

This is the first of the highly successful and well regarded Grand Banks Eastbay 43 Flybridge boats. Designed by C Raymond Hunt and Associates, the entire Eastbay line is fast, efficient and soft riding. Grand Banks quality and craftsmanship are evident throughout. Downeast styling, superior construction, all teak interior and phenomenal utility are hallmarks of the Eastbay line. This boat has had excellent care, is well equipped, and offers the most practical layout offered in the 43 Flybridge series.

## Основная информация

|                             |                       |
|-----------------------------|-----------------------|
| Тип судна: Крейсер          | Модельный год: 1998   |
| Год постройки: 1997         | Страна: United States |
| Открытая палуба мостика: Да | Кубрик: Да            |

## Размеры

|                              |                        |
|------------------------------|------------------------|
| Длина общая: 43' 0" (13.11m) | Ширина: 13' 2" (4.01m) |
| Макс. осадка: 3' 7" (1.09m)  |                        |

## Скорость, вместимость и масса

|                                    |                                       |
|------------------------------------|---------------------------------------|
| Вместимость воды: 110 Gallons      | Вместимость сточного бака: 30 Gallons |
| Объем топливного бака: 450 Gallons |                                       |

## Размещение

|                   |                       |
|-------------------|-----------------------|
| Всего кают: 2     | Всего коек: 3         |
| Спальные места: 4 | Всего ком. состава: 1 |

## Корпус и палуба

---

**Материал корпуса:** Fiberglass

## Информация о двигателе

---

**Двигатели:** 2

**Производитель:** Caterpillar

**Модель:** 3208TA

**Тип двигателя:** Inboard

**Тип топлива:** Diesel

---

# ПОДРОБНОЕ ОПИСАНИЕ

---

## 1998 43 Grand Banks Eastbay Flybridge

---

### Accommodations

Upon entering the salon from the cockpit through the sliding door, the bright and airy space is warm and inviting. An L-shaped settee is to starboard with copious amounts of storage below the seating. A custom built Grand Banks drop leaf, hi-lo table makes for a convenient coffee table or a spacious dining table. To port is a storage cabinet, two occasional chairs, an entertainment center and forward is a chart desk with two more chairs. The lower helm is forward to starboard and has a full complement of controls, electronics suite, and a pilothouse door next to the helm seat.

Down the companionway steps to port is the galley with holding plate refrigerator system, propane stove, microwave oven, chest freezer, Corian counter tops and abundant storage. Across to starboard is the guest stateroom with bunk beds, hanging and drawer storage and a sliding teak privacy door. Forward to port is the head with vanity, toilet and storage. Directly across the companionway is the shower stall with Teak grate flooring and another sink.

The master stateroom is forward with centerline pedestal style berth, drawer storage, hanging lockers, deck hatch, port lights and cabin reading lights.

Teak and Holly soles are found throughout the vessel. Port lights, deck hatches, sliding windows and an opening center windshield provide wonderful ventilation when air conditioning is not in use. All interior upholstery and furnishings are recently upgraded.

### Electronics

#### Upper Helm:

Garmin 3010C GPS/chartplotter

Furuno radar 36 mi.

Simrad IS 1515 digital depth

Robertson AP 300X autopilot

Bow thruster joystick control

ACR spotlight control

ICOM VHF M59

### **Lower Helm:**

Garmin 3010C GPS/chartplotter

Furuno radar 36 mi.

Simrad digital depth

Raymarine ST60 wind inst.

Robertson AP300X autopilot

ACR spotlight control

ICOM VHF M127

Windlass control

Heart interface inverter control

Bow thruster joystick control

Rudder angle indicator

### **Electrical**

Westerbeke 5 kW generator

50 Amp shore service with cord

12V/110V electric breaker panel

12V monitor

110V monitor

Heart 2500W inverter

Battery charger

8D Batteries

Cabin reading lights

Overhead lighting

Engine room lighting

Galvanic isolator

12V fan

Sansui flatscreen TV with DVD

## **Mechanical**

Caterpillar 3208TA main propulsion

Fuel pumps and injectors serviced 3/14

Cooling system inspected 7/14/14

Dripless shaft seals

Kobelc controls (flybridge and lower helm)

Hynautic steering

Bennett trip tabs

Racor fuel filters with vacuum gauges

Glendinning synchronizer

Sound down shaft couplings

Marine Air air conditioning (2)

3 Auto bilge pumps

1 Manual whale gusher bilge pump

Hot water heater

## **Deck**

Bimini top (Toast Sunbrella)

Forward EZ2CY enclosure

Flybridge helm cover

Awlgrip blue hull paint

Stidd helm and companion chairs

Teak cockpit sole

Teak swim platform with swim ladder

Maxwell windlass

Bow pulpit and rails

Dual anchor chute

Fortress anchor/CQR anchor with chain and rode

Cabin windshield covers

Window covers for aft & pilothouse doors

Exterior varnish 6/14

Lewmar deck hatches

St. Croix davit system with extra supports

Raw water washdown

Fresh water washdown

Cockpit hot and cold shower

Transom door

## **Exclusions**

All owner's personal effects removed. All items aboard convey with vessel.

## **Исключения**

---

При продаже яхты исключаются личные вещи владельца.

## **Отказ от ответственности**

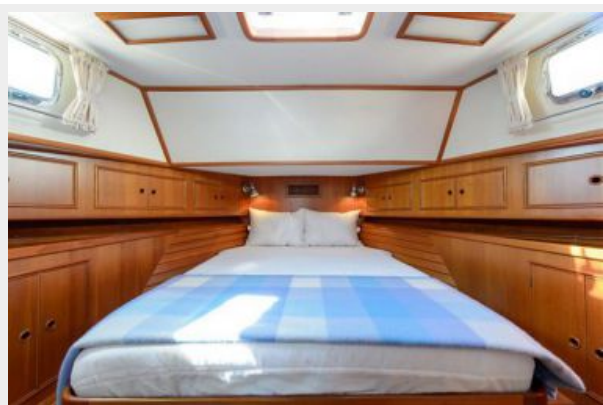
---

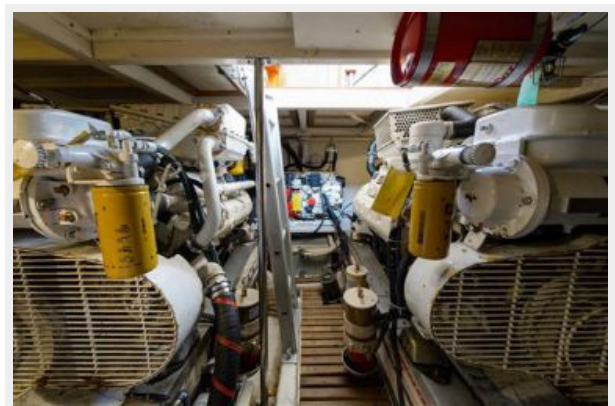
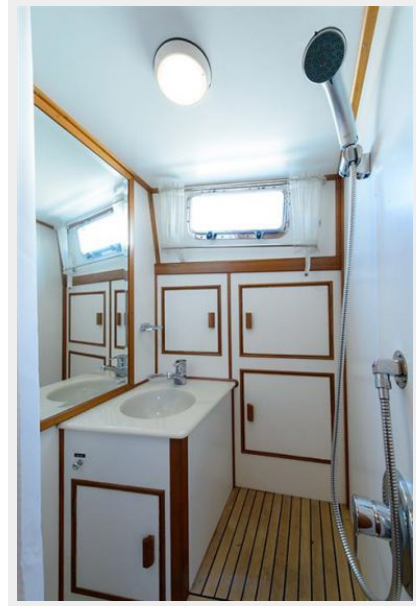
Компания предоставляет описание судна или яхты добросовестно, но не может гарантировать точность этой информации, а также не ручается за техническое



состояние. Покупатель должен проинструктировать своих агентов или оценщиков исследовать представленную информацию более подробно, по собственному желанию. Продажа судна или яхты, изменение цены или снятие с продажи будет происходить без предварительного уведомления.

# ФОТОГРАФИИ











# КОНТАКТЫ

---

Андрей Шестаков (Andrey Shestakov) – ведущий яхтенный брокер отдела продаж яхт и судов компании Shestakov Yacht Sales Inc. Официальный представитель Shestakov Yacht Sales Inc. для русскоговорящих клиентов в центральном офисе компании в Майами/Форт Лодердейл/Флорида/США.

## Контактная информация

---

Email: [andrey@shestakovyachtsales.com](mailto:andrey@shestakovyachtsales.com)

Web: [shestakovyachtsales.com](http://shestakovyachtsales.com)

## Телефоны

---

Краснодарский край: **+7(918)465-66-44**

США, Майами, Флорида: **+1(954)274-4435**

## Время работы

---

Понедельник – Суббота: **9:00 - 21:00**  
EDT

Воскресенье: **Закрето**

## Адрес

---



Harbour Towne Marina, 850 NE 3rd St,  
STE 213, Dania, FL 33004