

42-235 — VIKING



Судостроитель: [VIKING](#)

Длина общая: 42' 0" (12.80m)

Год постройки: 2014

Макс. осадка: 3' 5" (1.04m)

Модель: Катер для спортивной рыбалки

Цена: ЦЕНА ЯХТЫ ПО ЗАПРОСУ

Местонахождение: United States

Купить 42-235 — VIKING а также выбрать подходящую вам яхту из нашего каталога яхт вам поможет опытный яхтенный брокер Андрей Шестаков. На сегодняшний день компания Shestakov Yacht Sales Inc. имеет большое количество яхт в собственном списке продаж, а также тесно сотрудничает со всеми крупными яхтенными производителями по всему миру.

Для того чтобы купить яхту 42-235 — VIKING а также проконсультироваться по любому вопросу связанному с покупкой, продажей, чартером яхт позвоните по телефону **+7(918)465-66-44**.

ОГЛАВЛЕНИЕ

ОГЛАВЛЕНИЕ	2
ХАРАКТЕРИСТИКИ	3
Обзор	3
Основная информация	3
Размеры	3
Скорость, вместимость и масса	3
Размещение	3
Корпус и палуба	4
Информация о двигателе	4
ПОДРОБНОЕ ОПИСАНИЕ	5
Manufacturer Provided Description	5
Dealer Selected Options	5
Исключения	7
Отказ от ответственности	7
ФОТОГРАФИИ	9
КОНТАКТЫ	16
Контактная информация	16
Телефоны	16
Время работы	16
Адрес	16

ХАРАКТЕРИСТИКИ

Обзор

Creating a model within a model has been a successful path for Viking as demonstrated by the Viking 42 Convertible and 42 Open, which share the same hull with uniquely different deck and interior arrangements. The popularity of these new models has encouraged us to expand this theme with a pair of new 42s with striking profiles and special features that showcase Viking's ability to broaden the appeal of this versatile hull.

Основная информация

Тип судна: Катер для спортивной рыбалки

Подкатегория: Катер для спортивной рыбалки

Модельный год: 2014

Год постройки: 2014

Страна: United States

Верх: Hardtop

Размеры

Длина общая: 42' 0" (12.80m)

Макс. осадка: 3' 5" (1.04m)

Длина привального бруса: 46' 2"
(14.07m)

Скорость, вместимость и масса

Водоизмещение: 32699 Pounds

Вместимость воды: 120 Gallons

Вместимость сточного бака: 39 Gallons

Объем топливного бака: 525 Gallons

Размещение

Всего кают: 2

Всего ком. состава: 1

Корпус и палуба

Материал корпуса: Fiberglass

Цвет корпуса: White

Информация о двигателе

Двигатели: 2

Производитель: Cummins

Модель: QSC600 W/ ZEUS DRIVE

Тип двигателя: Inboard

Тип топлива: Diesel

ПОДРОБНОЕ ОПИСАНИЕ

Manufacturer Provided Description

Viking 42 Family Values

Creating a model within a model has been a successful path for Viking as demonstrated by the Viking 42 Convertible and 42 Open, which share the same hull with uniquely different deck and interior arrangements. The popularity of these new models has encouraged us to expand this theme with a pair of new 42s with striking profiles and special features that showcase Viking's ability to broaden the appeal of this versatile hull.

Using our \$1 million five-axis profiler, we designed and built a plug and a female mold to create a rakish fiberglass deckhouse module, fully open to the cockpit while incorporating stylish convertible window lines, and the roof overhang and cabin trails.

The 42 ST will be a sharp looking rig with its fitted Palm Beach Towers' tuna tower. Add a pair of outriggers and this boat is an ideal ride for the sailfish circuit, cobia hunting and cruising the Bahamas. The 42 SC has a distinctive New England flavor and includes a choice of a custom fiberglass mast for the radar and other antennas, or a customized radar arch. Each model can be further personalized with dramatic paint schemes to add your signature and yacht club panache.

The 42 ST and 42 SC sport the familiar twin mezzanine cockpit of the 42 Open, along with the practical and feature full bridge deck and a center console station with the available teak finish helm pod, flanking lounge seating, and an inviting interior with teak joinery, a master stateroom forward, and twin berths aft separated by the salon, the head, and galley. With their eclectic style along with the superb running characteristics of the responsive and sea-kindly Viking 42 resin infused hull powered by 600 mhp Cummins QSC diesels and the articulating Zeus pod-drive propulsion system with joystick controls, these new models are an exciting addition to the Viking line.

Dealer Selected Options

LAYOUT

Viking 42' Open, Sport Coupe, Hull #42235

LAYOUT: SPORT COUPE (SC)

BASE PRICE: 42' OPEN

POWER: CUMMINS QSC-600 WITH ZEUS DRIVE

ENGINE ROOM

POWER: CUMMINS QSC-600 WITH ZEUS DRIVE
ENGINES AND GENERATOR
INTERIOR
GALLEY: CUSTOM AMTICO FLOORING IN GALLEY; TEAK AND
HOLLY
GALLEY: CORIAN COUNTERTOP TO BE MATTE FINISH
SANDALWOOD WITH STANDARD BULLNOSE EDGE
GALLEY: FAUCET TO BE SATIN NICKEL
MSR HEAD: AMTICO TEAK AND HOLLY FLOORING
MSR HEAD: CORIAN VANITY COUNTERTOP WITH
BONE SINK (COLOR:) MATTE FINISH;
SANDALWOOD WITH STANDARD BULLNOSE EDGE
MSR HEAD: S&I BRUSHED ALUMINUM SHOWER DOOR
MSH: SHOWER FIXTURES TO BE SATIN NICKEL
MSH: TOWEL BARS & RINGS TO BE BRUSHED NICKEL
MSH: FAUCET TO BE SATIN NICKEL
EXTERIOR
FB: ELECTRONIC SINGLE-LEVER CONTROLS FOR
HELM POD
FB: HELM AIR CONDITIONING
FB: S&I TEAK FINISH FIBERGLASS HELM POD
COCKPIT: RECESSED DOCKSIDE BOXES WITH
FIBERGLASS DOORS AND GAFF STORAGE
COCKPIT: COCKPIT FREEZER AND
REFRIGERATED DRINK BOX
DECK/EXT: BOW PULPIT
DECK/EXT: LEWMAR V2 SS WINDLASS (GYPSY
AND DRUM)
HULL: BOTTOM PAINT BLACK
HULL: BOOT STRIPE TO BE VIKING STD BLACK
FB: TEAK HELM CHAIR UPGRADE WITH
STAINLESS STEEL PEDESTAL
FB: UPGRADE FABRIC ON COMMAND DECK
CUSHIONS TO SUNBRELLA
FB: CARPET FOR COMMAND DECK
FB: INSTALL INTERGRATED FIBERGLASS SPORT ARCH
FB: PAINT SPORT ARCH, ANTENNA AND TOP BLACK

HULL: 1/2" ACCENT STRIPE 1/2" ABOVE BOOT STRIPE; BLACK DÉCOR
DECOR: SHEETS, (1) SET, 2 STATEROOM
DECOR: SMART DECOR
DECOR: ACCESSORY KIT
DECOR: SOFA, ULTRALEATHER LINEN #550-3089 NUDE
DECOR: WRAPPED HATCH CARPET INSTALLATION
DECOR: BRUSHED NICKEL HARDWARE THROUGHOUT
DECOR: BRUSHED NICKEL COVERPLATES FOR SWITCHES & RECEPTACLES THROUGHOUT
DECOR: SATIN NICKEL INTERIOR LIGHT TRIM THROUGHOUT
DECOR: CARPET, (THROUGHOUT): SHAW MERINO #CS15 COLOR, #00125 AUSSIE
DECOR: CARPET (COMMAND DECK): CARPETING COSTA, CORINTHIAN MARINE #R2861 TEAK
DECOR: WALLCOVERING VIKING SMART 2014; COMMON: (57) PROMPOSA #H320-18; HEAD: (57) MERRIFIELD #V220-16
DECOR: COMMAND DECK: HELM CHAIRS AND COMPANION SEAT: IN ULTRALEATHER BRISA
DISTRESSED OUTDOOR BUCKSKIN #396-3134
DECOR: COMMAND DECK: BENCH SEATS: IN ULTRALEATHER BRISA DISTRESSED OUTDOOR CHAMOIS #396-3024/WELT IN ULTRALEATHER BRISA DISTRESSED OUTDOOR BUCKSKIN #396-3134
DECOR: MEZZANINE CUSHIONS: IN ULTRALEATHER BRISA DISTRESSED OUTDOOR CHAMOIS #396-3024
ATLANTIC MARINE ELECTRONICS-42'OPEN

Исключения

При продаже яхты исключаются личные вещи владельца.

Отказ от ответственности

Компания предоставляет описание судна или яхты добросовестно, но не может

гарантировать точность этой информации, а также не ручается за техническое состояние. Покупатель должен проинструктировать своих агентов или оценщиков исследовать представленную информацию более подробно, по собственному желанию. Продажа судна или яхты, изменение цены или снятие с продажи будет происходить без предварительного уведомления.

ФОТОГРАФИИ

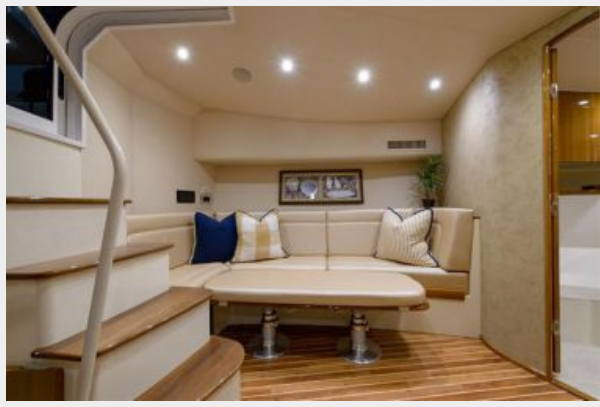














КОНТАКТЫ

Андрей Шестаков (Andrey Shestakov) – ведущий яхтенный брокер отдела продаж яхт и судов компании Shestakov Yacht Sales Inc. Официальный представитель Shestakov Yacht Sales Inc. для русскоговорящих клиентов в центральном офисе компании в Майами/Форт Лодердейл/Флорида/США.

Контактная информация

Email: andrey@shestakovyachtsales.com

Web: shestakovyachtsales.com

Телефоны

Краснодарский край: **+7(918)465-66-44**

США, Майами, Флорида: **+1(954)274-4435**

Время работы

Понедельник – Суббота: **9:00 - 21:00**
EDT

Воскресенье: **Закрито**

Адрес



Harbour Towne Marina, 850 NE 3rd St,
STE 213, Dania, FL 33004