

IMPELLERS — AZIMUT



Судостроитель: [AZIMUT](#)

Год постройки: 2001

Модель: Моторная яхта

Цена: ЦЕНА ЯХТЫ ПО ЗАПРОСУ

Местонахождение: United States

Длина общая: 73' 0" (22.25m)

Ширина: 18' 4" (5.59m)

Мин. осадка: 5' 0" (1.52m)

Крейс. скорость: 20 Kts. (23 MPH)

Макс. скорость: 25 Kts. (29 MPH)

Купить Impellers — AZIMUT а также выбрать подходящую вам яхту из нашего каталога яхт вам поможет опытный яхтенный брокер Андрей Шестаков. На сегодняшний день компания Shestakov Yacht Sales Inc. имеет большое количество яхт в собственном списке продаж, а также тесно сотрудничает со всеми крупными яхтенными производителями по всему миру.

Для того чтобы купить яхту Impellers — AZIMUT а также проконсультироваться по любому вопросу связанному с покупкой, продажей, чартером яхт позвоните по телефону **+7(918)465-66-44**.

ОГЛАВЛЕНИЕ

| | |
|-------------------------------|----|
| ОГЛАВЛЕНИЕ | 2 |
| ХАРАКТЕРИСТИКИ | 3 |
| Основная информация | 3 |
| Размеры | 3 |
| Скорость, вместимость и масса | 3 |
| Размещение | 3 |
| Корпус и палуба | 3 |
| Информация о двигателе | 4 |
| ПОДРОБНОЕ ОПИСАНИЕ | 5 |
| Overview | 5 |
| Additional Features | 5 |
| Outside Decks | 5 |
| Galley | 5 |
| Helm Stations | 6 |
| Electrical Equipment | 6 |
| Engine & Mechanical | 6 |
| Исключения | 6 |
| Отказ от ответственности | 6 |
| ФОТОГРАФИИ | 7 |
| КОНТАКТЫ | 14 |
| Контактная информация | 14 |
| Телефоны | 14 |
| Время работы | 14 |
| Адрес | 14 |

ХАРАКТЕРИСТИКИ

Основная информация

Тип судна: Моторная яхта

Модельный год: 2001

Год постройки: 2001

Год обновления: 2010

Страна: United States

Верх: 2351

Открытая палуба мостика: Да

Размеры

Длина общая: 73' 0" (22.25m)

Ширина: 18' 4" (5.59m)

Мин. осадка: 5' 0" (1.52m)

Скорость, вместимость и масса

Крейс. скорость: 20 Kts. (23 MPH)

Макс. скорость: 25 Kts. (29 MPH)

Вместимость воды: 300 Gallons

Вместимость сточного бака: 55 Gallons

Размещение

Всего кают: 3

Всего ком. состава: 3

Каюты экипажа: 1

Корпус и палуба

Материал корпуса: Fiberglass

Информация о двигателе

Двигатели: 2

Производитель: MTU

Модель: 12V183TE93

Тип двигателя: Inboard

Тип топлива: Diesel

ПОДРОБНОЕ ОПИСАНИЕ

Overview

Conceived in our firm belief that today's discerning yacht buyer demands not only the highest standards of design and construction, but the greatest possible value for money, "IMPELLERS" is the supreme synthesis of superior Italian design, classic craftsmanship and leading edge engineering. Sleek and stylish, at 73ft, the "IMPELLERS" has the performance and personality seldom found on yachts like this. She's in a class of her own. With a hull shape that delivers the best semi-displacement characteristics throughout her speed range, she'll calmly cruise with incredible fuel efficiency at low revs or surge majestically at high revs in a dry semi-planing style – all the time stabilized for perfect trim – and passenger comfort and safety.

This beautiful Italian built 1994 Pinifarini was extensively refit in 2010 and extended to 73', style updated and painted (Awlgrip) to include large aft deck, swim platform and crew quarters. The new aft deck features large mahogany dining table with seating for 10 guests. This area is further enhanced by new teak decking.. 12" diameter polished stainless table support. 6" diameter stainless ceiling columns, modern glass/ stainless steel sliding doors to the salon.

Additional Features

- Low Engine Hours (205) since SMOH. Over hauled by MTU Certified 205 hours due to ingesting fire retardant when auto fire extinguishing system triggered unintentionally after approx. 954 hours original engine time. All records available.
- (2) Atlas Voltage Frequency Converters (400 / 220)
- Bow and Stern Thrusters
- Euro Style Stainless Steel / Teak Retractable Passerelle to be installed
- Two King size beds
- In water transom designed and reinforced for future Diesel Auxillary Drive System.

Outside Decks

Teak sidedecks Deck Hardware - Stainless Steel Hydraulic gangway Cockpit table Davits
Cockpit shower Gangway Anchor windlass remote at both upper and lower stations Ground
Tackle - 100lb. Stainless Steel Suncor Plowmaster Anchor w/ 250 ft. chain

Galley

Deep freezer Refrigerator Oven Panasonic Microwave Frigidaire Dishwasher Thermadore Trash
Compactor Kenmore Garbage Disposal Hot water

Helm Stations

Steering Gear - Hydraulic and power assist Trim Tabs - Hydraulic with Indicators

Electrical Equipment

Atlas voltage & frequency converter 2 Kohler Generators 20 KW each. 1900 Hours / 120 / 240
Voltage Batteries (14) 12 Volt for 12 and 24 volt System Battery Parallel System Battery charger
Electric bilge pump Air compressor Shore power inlet Electric heads

Engine & Mechanical

Twin MTU Diesel Engines @ 1150hp, 12V183TE93, original engines, 205 hours Estimated
speeds 20/ 25 kts. Serial # (Port) 444 901 502 016074 (Starboard) 444 901 502 016073 ZF
Transmissions - Serial # Port 2541 Starboard # 2542 Glendining Engine Synchronizer Manual
bilge pump Sea water pump Heating Battery charger Fresh water maker Air conditioning Electric
bilge pump Air compressor Bow & stern thruster

Исключения

При продаже яхты исключаются личные вещи владельца.

Отказ от ответственности

Компания предоставляет описание судна или яхты добросовестно, но не может гарантировать точность этой информации, а также не ручается за техническое состояние. Покупатель должен проинструктировать своих агентов или оценщиков исследовать представленную информацию более подробно, по собственному желанию. Продажа судна или яхты, изменение цены или снятие с продажи будет происходить без предварительного уведомления.

ФОТОГРАФИИ

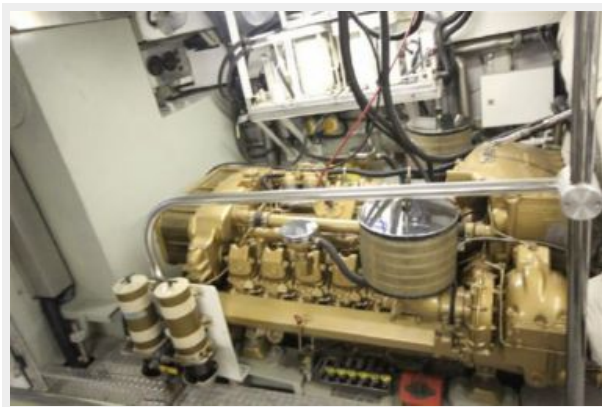
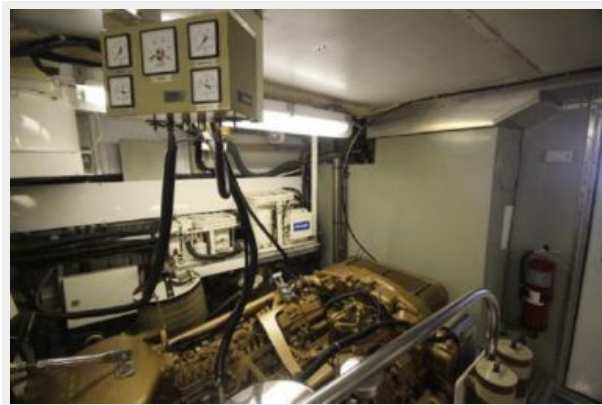














КОНТАКТЫ

Андрей Шестаков (Andrey Shestakov) – ведущий яхтенный брокер отдела продаж яхт и судов компании Shestakov Yacht Sales Inc. Официальный представитель Shestakov Yacht Sales Inc. для русскоговорящих клиентов в центральном офисе компании в Майами/Форт Лодердейл/Флорида/США.

Контактная информация

Email: andrey@shestakovyachtsales.com

Web: shestakovyachtsales.com

Телефоны

Краснодарский край: **+7(918)465-66-44**

США, Майами, Флорида: **+1(954)274-4435**

Время работы

Понедельник – Суббота: **9:00 - 21:00**
EDT

Воскресенье: **Закрито**

Адрес



Harbour Towne Marina, 850 NE 3rd St,
STE 213, Dania, FL 33004