

LOST TEXAN — VIKING



Судостроитель: VIKING

Год постройки: 2001

Модель: Катер для спортивной рыбалки

Цена: **ЦЕНА ЯХТЫ ПО ЗАПРОСУ**

Местонахождение: United States

Длина общая: 61' 0" (18.59m)

Ширина: 18' 2" (5.54m)

Макс. осадка: 5' 4" (1.63m)

Крейс. скорость: 33 Kts. (38 MPH)

Макс. скорость: 37 Kts. (43 MPH)

Купить **LOST TEXAN — VIKING** а также выбрать подходящую вам яхту из нашего каталога яхт вам поможет опытный яхтенный брокер Андрей Шестаков. На сегодняшний день компания **Shestakov Yacht Sales Inc.** имеет большое количество яхт в собственном списке продаж, а также тесно сотрудничает со всеми крупными яхтенными производителями по всему миру.

Для того чтобы купить яхту **LOST TEXAN — VIKING** а также проконсультироваться по любому вопросу связанному с покупкой, продажей, чартером яхт позвоните по телефону **+7(918)465-66-44**.

ОГЛАВЛЕНИЕ

ОГЛАВЛЕНИЕ	2
ХАРАКТЕРИСТИКИ	4
Основная информация	4
Размеры	4
Скорость, вместимость и масса	4
Размещение	4
Корпус и палуба	4
Информация о двигателе	5
ПОДРОБНОЕ ОПИСАНИЕ	6
Vessel Walkthrough	6
Overview	6
Salon	6
Galley / Dinette	7
Master Stateroom	7
Master Head	8
VIP Stateroom 1	8
VIP Head	8
Starboard Guest Stateroom	9
Day Head	9
Fly Bridge	9
Electronics and Navigation	10
Electrical System	10
Cockpit	10
Engine Room	11
Hull & Deck Equipment	11
Исключения	12
Отказ от ответственности	12
ФОТОГРАФИИ	13

КОНТАКТЫ	29
Контактная информация	29
Телефоны	29
Время работы	29
Адрес	29

ХАРАКТЕРИСТИКИ

Основная информация

Тип судна: Катер для спортивной рыбалки

Модельный год: 2001

Год постройки: 2001

Страна: United States

Размеры

Длина общая: 61' 0" (18.59m)

Ширина: 18' 2" (5.54m)

Макс. осадка: 5' 4" (1.63m)

Скорость, вместимость и масса

Крейс. скорость: 33 Kts. (38 MPH)

Макс. скорость: 37 Kts. (43 MPH)

Водоизмещение: 87000 Pounds

Размещение

Всего кают: 3

Всего ком. состава: 3

Корпус и палуба

Материал корпуса: Fiberglass

Информация о двигателе

Двигатели: 2

Производитель: MTU

Модель: V12 2000

Тип двигателя: Inboard

Тип топлива: Diesel

ПОДРОБНОЕ ОПИСАНИЕ

Vessel Walkthrough

Lost Texan is entered through the transom gate and door into the spacious cockpit. Moving forward and up two steps (one step having a large refrigerated drink box below), the salon sliding door gives entry to the yacht's interior. The salon is open and spacious with a U-shaped sofa to port, with coffee table. Moving forward to port is the gourmet galley with three undercounter Subzero refrigeration and three freezer drawers as well. To starboard is the dinette with custom Corian table with flush teak bullnose. Forward and down three stairs is the companionway giving access to the three staterooms and three heads. The washer and dryer are located at the bottom of the stairway to starboard. Starboard of the salon door is the ladderway to the bridge. Lost Texan has had her AV systems updated within the last three years including LCD flat screen televisions.

Overview

- Beam: 18'2"
- Min Draft: 5'4"
- Displacement: 87000
- Cruise Speed: 33
- Max Speed: 37
- Engines: Detroit Diesel/MTU
- Engine Model: V12-2000
- HP: 1480
- Hours: 1500

Salon

- Upgraded ultraleather sofa
- Main electrical panel
- Full canvas carpet runner
- Harmon Kardon upgrade stereo receiver
- Automatic salon door - air drive system replaced by Viking with modern electric/belt drive unit in 2013
- Teak hi-lo table
- Quartz lights with dimmer switch
- Amtico teak and holly at salon entrance, new 2012
- A/C Control
- Entertainment center with JVC with FM/stereo/VCR/DVD and Samsung LCD TV, new

2012

- Home theater audio visual upgrade
- Stereo speakers
- Central vacuum
- Valences and lambrequins wrapped in custom fabric, new 2011

Galley / Dinette

- Corian countertop with bone sink
- Trash compactor
- Amtico teak and holly sole, new 2012
- Corian surface dinette table with teak bullnose and pedestal
- Custom upgraded dinette settee
- Fresh water gauge
- Water pump indicator
- (3) Undercounter refrigerator/freezer units
- Icemaker in freezer
- Instant hot water dispenser
- Electric range
- Exhaust fan
- Garbage disposal
- Microwave/convection oven
- Sink
- Storage cabinets and large pullout overhead drawers
- Storage for dishes and glasses

Master Stateroom

- Corian countertop with bone sink
- Trash compactor
- Amtico teak and holly sole, new 2012
- Corian surface dinette table with teak bullnose and pedestal
- Custom upgraded dinette settee
- Fresh water gauge
- Water pump indicator
- (3) Undercounter refrigerator/freezer units
- Icemaker in freezer
- Instant hot water dispenser
- Electric range
- Exhaust fan
- Garbage disposal
- Microwave/convection oven

- Sink
- Storage cabinets and large pullout overhead drawers
- Storage for dishes and glasses

Master Head

- One-piece glass shower door
- Sealand Head system
- 110V outlet
- Head blower system
- Wallpaper around upper vanity
- Amtico teak and holly sole, new 2012
- Exhaust fan
- Linen storage
- Medicine cabinet
- Shower light
- Salon door type catch on door
- Custom wallpaper
- Mirrored ceiling

VIP Stateroom 1

- Custom VIP crossover arrangement
- LCD flat screen TV, new 2012
- Salon door type catch on door
- Overhead hatch
- Custom carpeting
- Cedar-lined hanging locker
- Stereo speakers
- Custom wallpaper
- Storage below berths
- Speakers
- Mirrored forward bulkhead

VIP Head

- Wallpaper around upper vanity insert
- Salon door type catch on door
- Custom wallpaper
- Amtico teak and holly sole, new 2012
- Exhaust fan

- Shower light
- Sealand Head system
- 110V outlet
- Head exhaust system
- Mirrored ceiling

Starboard Guest Stateroom

- Upper/Lower bunks
- Custom wallpaper
- Lower berth has lift up storage below
- Hanging locker with (2) drawers below
- Ensuite head

Day Head

- Wallpaper
- Sealand Head system
- Shower
- Amtico teak and holly sole, new 2012
- Custom wallpaper
- Mirrored ceiling

Fly Bridge

- Hardtop recessed teaser reels
- Custom helm pod with chrome wheel
- Electronic single lever controls for pod
- Electronic trolling valves
- EZ2CY in front center panel
- 3-Sided enclosure, new 2014
- Zippered vents at top of front (3) panels
- (6) Rod rocket launcher aft rail
- Teak helm/companion chair with stainless steel pedestals
- Remote spotlight
- Drop dry foam flybridge cushions, new 2012
- Large refrigerated cooler and freezer forward of helm
- (4) Fusion 3-way marine stereo speakers, 2013

Electronics and Navigation

- Garmin 7215 Plotter, 2012
- Garmin 740 secondary plotter, 2012
- Furuno FCV295 Depth sounder, 2012
- (2) ICOM ICM-504 VHF Radios, 2012
- ICOM ICM 802 VHF Radio with ICOM SP24 speaker, 2012
- Sony CDX-H910UI Marine stereo for flybridge, 2012
- (4) Fusion three-way marine speakers on flybridge, 2012
- Garmin GMI 10 digital multi display with depth/knot log, etc, 2012
- Furuno FI-50 Multi XL digital multi display with depth, water, temp etc, 2012
- Simrad Robertson AP22 autopilot
- Moritz factory alarm panel
- Furuno 7112 Radar 72 mile radar
- DDEC Control panel

Electrical System

- Battery charger
- Battery disconnect switches
- Engine room lights
- Battery paralleling
- Bonded electrical system with ground plate
- Navigation lights
- Voltage stabilizer transformer
- Batteries, heavy-duty with fiberglass boxes, all new 2013
- (2) Glendinning cablemasters
- Anchor light

Cockpit

- Teak deck
- Eskimo Ice machine
- Rupp triple spreader outriggers
- Outrigger hold-in-arms
- Center rigger
- (2) Rod holders in each tower leg
- Transom door and gate
- Cockpit freezer
- Drink cooler at salon step entrance

- Bait prep and tackle drawers
- Freshwater/saltwater washdown
- Speakers
- Dockside phone and cable connection
- Bluewater custom fighting chair with rocket launcher
- Transom livewell/fish box
- Transom swim steps with grab rails
- Fish box dividers
- (8) Rod holders in covering boards

Engine Room

- DDC MTU 1480 HP
- Engines with only 1500 original hours
- (2) Onan generators; starboard 3000 hours, Port 1100 hours
- 1200GPD Watermaker with auto backflush
- 110V Outlet on aft bulkhead
- Engineroom circulating fan
- Fire suppression system, auto/manual
- Dedicated forward pump room for AC compressors and water systems
- Fuel/water separator filters, engine and generator
- A/C Freshwater pressurized systems
- AC/Zones with reverse cycle heat
- Bilge pumps
- Engine room blowers
- Fuel priming pumps
- Eskimo Ice Machine
- Oil change system
- Water heater

Hull & Deck Equipment

- Oval exhaust outlets
- Lewmar windlass, no pulpit
- Anchor
- Teak deck
- Bow rail
- Pipewelders Towe
- (4) Transom underwater lights, 2012
- Tower controls
- Light green hull color

Исключения

При продаже яхты исключаются личные вещи владельца.

Отказ от ответственности

Компания предоставляет описание судна или яхты добросовестно, но не может гарантировать точность этой информации, а также не ручается за техническое состояние. Покупатель должен проинструктировать своих агентов или оценщиков исследовать представленную информацию более подробно, по собственному желанию. Продажа судна или яхты, изменение цены или снятие с продажи будет происходить без предварительного уведомления.

ФОТОГРАФИИ

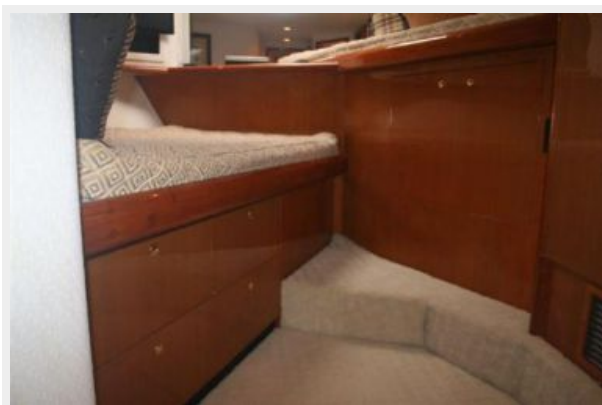


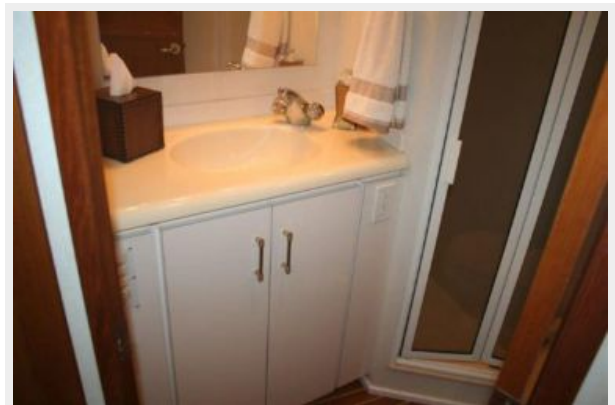


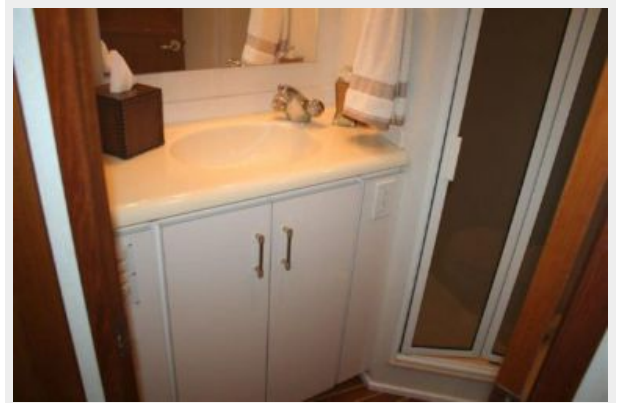
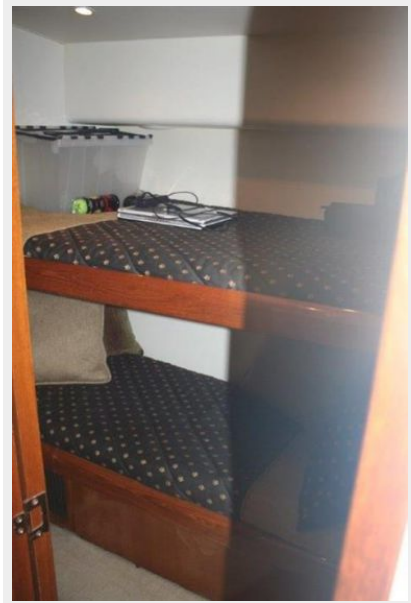












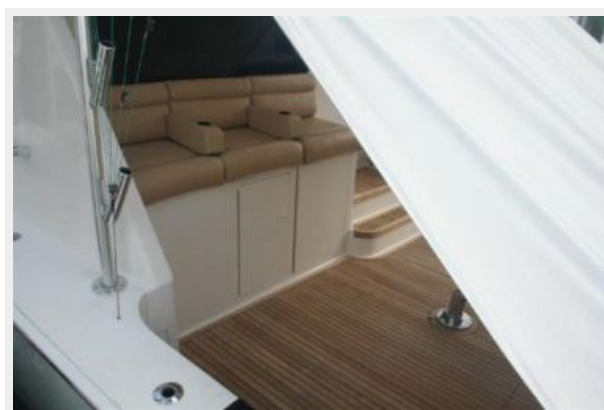
















КОНТАКТЫ

Андрей Шестаков (Andrey Shestakov) – ведущий яхтенный брокер отдела продаж яхт и судов компании Shestakov Yacht Sales Inc. Официальный представитель Shestakov Yacht Sales Inc. для русскоговорящих клиентов в центральном офисе компании в Майами/Форт Лодердейл/Флорида/США.

Контактная информация

Email: andrey@shestakovyachtsales.com

Web: shestakovyachtsales.com

Телефоны

Краснодарский край: **+7(918)465-66-44**

США, Майами, Флорида: **+1(954)274-4435**

Время работы

Понедельник – Суббота: **9:00 - 21:00**
EDT

Воскресенье: **Закрито**

Адрес



Harbour Towne Marina, 850 NE 3rd St,
STE 213, Dania, FL 33004