

## EAGLE EYE — TOLLYCRAFT



**Судостроитель:** TOLLYCRAFT

**Длина общая:** 61' 0" (18.59m)

**Год постройки:** 1983

**Модель:** Моторная яхта

**Цена:** ЦЕНА ЯХТЫ ПО ЗАПРОСУ

**Местонахождение:** United States

Купить **Eagle Eye — TOLLYCRAFT** а также выбрать подходящую вам яхту из нашего каталога яхт вам поможет опытный яхтенный брокер Андрей Шестаков. На сегодняшний день компания **Shestakov Yacht Sales Inc.** имеет большое количество яхт в собственном списке продаж, а также тесно сотрудничает со всеми крупными яхтенными производителями по всему миру.

Для того чтобы купить яхту **Eagle Eye — TOLLYCRAFT** а также проконсультироваться по любому вопросу связанному с покупкой, продажей, чартером яхт позвоните по телефону **+7(918)465-66-44**.

# ОГЛАВЛЕНИЕ

---

ОГЛАВЛЕНИЕ	2
ХАРАКТЕРИСТИКИ	3
Обзор	3
Основная информация	3
Размеры	3
Размещение	3
Корпус и палуба	3
Информация о двигателе	3
ПОДРОБНОЕ ОПИСАНИЕ	4
Accommodations	4
Galley	4
Electronics	5
Mechanical	5
Heads	5
Heating and AC	6
Исключения	6
Отказ от ответственности	6
ФОТОГРАФИИ	7
КОНТАКТЫ	9
Контактная информация	9
Телефоны	9
Время работы	9
Адрес	9

# ХАРАКТЕРИСТИКИ

## Обзор

61' Tollycraft a North West Classic

## Основная информация

Тип судна: Моторная яхта

Модельный год: 1983

Год постройки: 1983

Страна: United States

## Размеры

Длина общая: 61' 0" (18.59m)

## Размещение

Всего кают: 3

## Корпус и палуба

Материал корпуса: Fiberglass

## Информация о двигателе

Производитель: Detroit Diesel

---

# ПОДРОБНОЕ ОПИСАНИЕ

---

## Accommodations

---

One of the nicest of the 61's the pilothouse layout includes a roomy salon open to the galley with 3 staterooms and 2 heads. The salon features a sofa, 2 chairs, wet bar and wine rack. Forward of the salon is a breakfast bar dividing the area from the galley. Steps lead up to the pilothouse and dinette. From the pilothouse, stairs to port lead down to the amidships full beam master stateroom with en suite head & vanity, granite counter tops, TV and plenty of storage. The guest stateroom is forward to starboard with twin bunks and a guest head and shower across the hallway to port. Forward in the bow is the VIP stateroom with queen walk around and lots of storage. All new custom designer interior including window treatment, furniture, and lighting. All windows and aluminum frames are new and better than factory.

## Galley

---

- Glass 4 burner electric stove with lower oven
- Full size refer/freezer
- Microwave
- Trash compactor
- Granite Countertops (Custom)
  
- Garbage disposal
- Double sinks
- Teak flooring
- Breakfast bar
- Dishwasher
- Instant hot water dispenser
- Custom lighting
  
- Deck and Hull: All New Windows and Cabin Doors
- Two Adjustable swivel seats at helm. Bench seating aft.
- Bimini Top canvas
- Console on port side with sink
- Kenmore Freezer
- Maxwell 3500 Windlass
- Bruce 30KG Anchor
- 600' of Galvanized chain
- Swim Platform
- Galley Maid Windlass with remote in pilothouse and flybridge
- Transom Door
- Upgraded port and starboard pilothouse and flybridge
- Bow thruster with new gel cell batteries and battery charger

- Bennett Trim Tabs
- Updated Salon windows with custom wood privacy verticals
- 3/4 length keel
- Four blade 34X30" props
- Naiad Hydraulic Stabilizers
- Bronz Seacock Ball Valves S.S anchor roller
- Windshield wipers
- 13' Zodiac Rib Tender with 40 HP Honda Outboard. New steering controls.
- Starboard engine trolling valve

## Electronics

---

- 4" Danforth Compass
- Icom M-80 VHF (2)
- Roberston AP200DL Autopilot with Nobeltec Interphase
- Interphase Twin Scope Sonar (Forward Scan)
- New Shuttle Computer 23" Monitor
- Nobeltec Navigation System with Radar
- KVH satellite TV system with two receivers and two splits
- Davis Weather station
- Standard C-75 Loud Hailer

## Mechanical

---

- Twin Inboard Straight 6 Turbo Aftercooled
- Detroit Diesel 671 TI 3500 hours
- 2 1/4" S.S. Shafts
- Driplass Shaft seals
- Glendinning Engine Synchronizers
- Hynautic Steering
- Twin Disc MG 507 Transmissions - 2.54:1 reduction
- Two aluminum fuel tanks 580 Gallons each
- Aluminum Fresh water tank 400 gallons
- Torrid 30 Gallon hot water tank
- Newly updated fire extinguishers and engine room halon system 07-2012

## Heads

---

- Upgraded Magnum Opus 3000 series Vacuflush toilets
- Copper sinks with granite countertops Enclosed stall showers with glass doors
- Custom shower tile

- Bamboo flooring (Custom)

## Heating and AC

---

- Electric heaters throughout
- Hot water Hurricane diesel furnace
- Four Cruise Air reverse cycle air heat pumps
- Wired and plumbed water maker

## Исключения

---

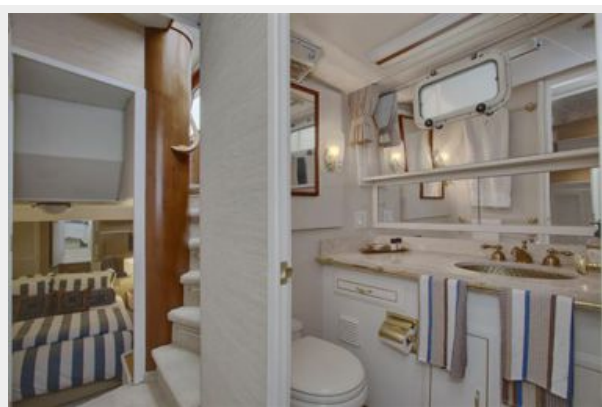
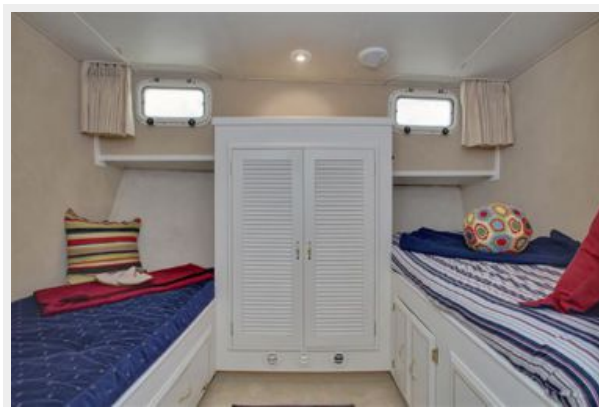
При продаже яхты исключаются личные вещи владельца.

## Отказ от ответственности

---

Компания предоставляет описание судна или яхты добросовестно, но не может гарантировать точность этой информации, а также не ручается за техническое состояние. Покупатель должен проинструктировать своих агентов или оценщиков исследовать представленную информацию более подробно, по собственному желанию. Продажа судна или яхты, изменение цены или снятие с продажи будет происходить без предварительного уведомления.

# ФОТОГРАФИИ









# КОНТАКТЫ

---

Андрей Шестаков (Andrey Shestakov) – ведущий яхтенный брокер отдела продаж яхт и судов компании Shestakov Yacht Sales Inc. Официальный представитель Shestakov Yacht Sales Inc. для русскоговорящих клиентов в центральном офисе компании в Майами/Форт Лодердейл/Флорида/США.

## Контактная информация

---

Email: [andrey@shestakovyachtsales.com](mailto:andrey@shestakovyachtsales.com)

Web: [shestakovyachtsales.com](http://shestakovyachtsales.com)

## Телефоны

---

Краснодарский край: **+7(918)465-66-44**

США, Майами, Флорида: **+1(954)274-4435**

## Время работы

---

Понедельник – Суббота: **9:00 - 21:00**  
EDT

Воскресенье: **Закрыто**

## Адрес

---



Harbour Towne Marina, 850 NE 3rd St,  
STE 213, Dania, FL 33004