

## ISLAND ROMANCE — FORMULA



**Судостроитель:** FORMULA

**Год постройки:** 2004

**Модель:** Крейсер

**Цена:** **ЦЕНА ЯХТЫ ПО ЗАПРОСУ**

**Местонахождение:** United States

**Длина общая:** 47' 0" (14.33m)

**Ширина:** 14' 0" (4.27m)

**Макс. осадка:** 3' 8" (1.12m)

**Крейс. скорость:** 23 Kts. (26 MPH)

**Макс. скорость:** 27 Kts. (31 MPH)

Купить **Island Romance — FORMULA** а также выбрать подходящую вам яхту из нашего каталога яхт вам поможет опытный яхтенный брокер Андрей Шестаков. На сегодняшний день компания **Shestakov Yacht Sales Inc.** имеет большое количество яхт в собственном списке продаж, а также тесно сотрудничает со всеми крупными яхтенными производителями по всему миру.

Для того чтобы купить яхту **Island Romance — FORMULA** а также проконсультироваться по любому вопросу связанному с покупкой, продажей, чартером яхт позвоните по телефону **+7(918)465-66-44**.

# ОГЛАВЛЕНИЕ

ОГЛАВЛЕНИЕ	2
ХАРАКТЕРИСТИКИ	4
Обзор	4
Основная информация	4
Размеры	4
Скорость, вместимость и масса	4
Размещение	5
Корпус и палуба	5
Информация о двигателе	5
ПОДРОБНОЕ ОПИСАНИЕ	6
Recent Upgrades	6
Deck Features	6
Helm	6
Helm Deck	7
Aft Deck	7
Salon	8
Galley	8
Master Stateroom	9
Master Head	9
Aft Stateroom	10
Aft Stateroom Head	10
Engine Room	11
Electrical	11
Исключения	11
Отказ от ответственности	12
ФОТОГРАФИИ	13
КОНТАКТЫ	22
Контактная информация	22

---

Телефоны	22
Время работы	22
Адрес	22

---

# ХАРАКТЕРИСТИКИ

## Обзор

**New to market**, this is a lower hour yacht which is a prior fresh water boat from Oklahoma. There are approximately 200 HRS on the Volvo TMD75 480hp engines with only half in salt water. The owner maintains this yacht with an open checkbook with monthly maintenance provided by a local yacht maintenance company. The hull was recently painted a beautiful blue with Taupe boot stripe along with fresh bottom paint and new under water lights. The owner's plans have changed thus allowing a lucky buyer the opportunity to purchase this beautiful well maintained yacht.

The owners are motivated sellers please present all offers.

## Основная информация

**Тип судна:** Крейсер

**Подкатегория:** Express

**Модельный год:** 2004

**Год постройки:** 2004

**Страна:** United States

## Размеры

**Длина общая:** 47' 0" (14.33m)

**Ширина:** 14' 0" (4.27m)

**Макс. осадка:** 3' 8" (1.12m)

**Трапы:** 14' 0" (4.27m)

## Скорость, вместимость и масса

**Крейс. скорость:** 23 Kts. (26 MPH)

**Макс. скорость:** 27 Kts. (31 MPH)

**Водоизмещение:** 35750 Pounds

**Вместимость воды:** 100 Gallons

**Вместимость сточного бака:** 75 Gallons **Объем топливного бака:** 400 Gallons

## Размещение

---

Всего кают: 2

Всего коек: 1

Всего ком. состава: 2

## Корпус и палуба

---

Материал корпуса: Fiberglass

Цвет корпуса: Blue

Отделка корпуса: Plastic

Дизайнер корпуса: Formula

Дизайнер экстерьера: Formula

Дизайнер интерьера: Formula

## Информация о двигателе

---

Двигатели: 2

Производитель: Volvo Penta

Модель: 75 EDC

Тип двигателя: Inboard

Тип топлива: Diesel

---

# ПОДРОБНОЕ ОПИСАНИЕ

---

## Recent Upgrades

---

- New 3 way adjustable sun pads with drink holders on the bow June '12
- New blue underwater lights in Feb '14
- New aft shade canvas with support rods June '14
- Installed misting system in cockpit April '14
- 4 new digital TV's, including installation of TV in cockpit Nov '12
- Newly painted hull & boot strap in Feb '14
- Fresh bottom paint Feb '14
- New cockpit & aft carpet Feb '14
- 2 color (blue & white) indirect lighting in the master stateroom & cockpit May '14
- Multi - colored indirect lighting in the salon Feb '14

## Deck Features

---

- Stainless Steel Bowrail With Intermediate Rails
- Remote Searchlight
- Flag Stanchion
- Lewmar Windlass With Chain
- Windlass Foot Controls
- Anchor Washdown
- Dockside Water Hookup
- Stainless Steel Cleats
- (2) Windshield Wipers
- Heavy Duty Stainless Steel Windshield Frame
- Walk-Through Windshield
- Navigation Lights
- Frosted Deck Hatch
- Bow Sunpads
- KVH Tracvision C3 Located On Hardtop

## Helm

---

- Full Engine Instrumentation
- Vetus Bow Thruster
- Raymarine RL80C Radar/GPS/Chartplotter
- Raymarine RC530 Chartplotter
- Raymarine ST 8001 Autopilot
- Raymarine ST 60 Tridata Display

- **Volvo Penta Electronic Engine Diagnostic Displays**
- **Ritchie Compass**
- **Benett Trim Trabs With Level Indicator**
- **Genmar Sea Key Satellite Diagnostic System**
- **Standard Horizon VHF Radio With External Speaker**
- **ACR Spotlight Controls**
- **Volvo Electronic Engine Levers**
- **Seafire Fire Suppression System**
- **12V DC Outlet Clarion XMD3 Stereo With Satellite Feed**
- **Helm Area**
- **Reverse Cycle AC/Heat**
- **Hardtop With EZ2CY Enclosure (White Stamoid Canvas)**
- **Port And Starboard Windshield Vents**
- **Overhead Lighting**
- **(2) Overhead Hatches**
- **Kenwood Stereo Speakers**
- **Beverage Holders**
- **Companion Seat**
- **Drop-Down Bolster Seats**
- **Walk-Through Windshield**
- **Helm Defogger System**
- **Woodgrain Steering Wheel**
- **Snap In Carpeting**

---

## **Helm Deck**

---

- **(4) Person Bench Seat To Port**
- **Beverage Holders**
- **Wetbar With Sink (Hot And Cold Water)**
- **U-Line Ice Maker/Freezer/Refrigerator**
- **Solid Surface Counter Tops**
- **Trash Bin**
- **Sharp AQUOS Flat Panel Television With Satellite Feed**
- **Gaggenau 2 Burner Stainless Steel Grill**
- **AC Outlets**
- **Reverse Cycle AC/Heat**
- **Hardtop**
- **Clarion Subwoofer**
- **Overhead Lights**

---

## **Aft Deck**

---

- **Convertible U-Lounge**
- **Storage Under Seats**
- **Walk Through Transom**
- **Aft Fastback Canvas Enclosure**
- **Jump Seats On Starboard Side**
- **8 Beverage Holders**
- **Snap-In Carpet**
- **Boarding Steps**
- **Cockpit Tables**
- **Courtesy Lighting**
- **Arch Spreader Lights**

---

## **Salon**

---

- **High Gloss Cherry Wood Cabinetry With Brushed Nickel Accents**
- **Snap-In Carpet Liner**
- **Tilting Panasonic Flat Panel TV**
- **Electric Hi/Low Table With Stools**
- **Tan Leather Sette With Storage Below**
- **Kenwood 5 Disc CD/DVD Changer**
- **Kenwood Surround Sound Receiver**
- **Bose Surround Sound Speakers With Subwoofer**
- **(2) Portholes With Screens**
- **Reverse Cycle AC/Heat**
- **Phone Jack**
- **Wine Glass And Bottle Storage Display**
- **Valance Lighting**
- **Overhead Lighting**
- **Wall Sconce Lighting**
- **Walvac Central Vacuum System**
- **Pro Mariner Prosafe Galvanic Isolator Monitor**
- **Locking Safe**
- **Electrical Panel**

---

## **Galley**

---

- **High Gloss Cherry Wood Cabinetry**
- **Solid Surface Counter Tops**
- **Maple Hardwood Floor**
- **Skylight**
- **Under Cabinet Lighting**
- **Brushed Nickel Accents**



- **Nova Kool Refrigerator / Freezer**
- **Kenyon 3 Burner Electric Stove With Retractable Cover**
- **Built In Trash Recep.**
- **Dual Stainless Steel Sinks**
- **Supergrif Faucet With Sprayer**
- **Sink Covers / Culinary Boards With Holder Below Sink**
- **Slide Out Pantry Rack**
- **Microwave Oven**
- **In Deck Dry Storage**
- **Stove Exhaust Fan**
- **AC Outlets**
- **Abundant Cabinet Storage**

---

## **Master Stateroom**

- **Cherry Cabinetry With Brushed Nickel Trim**
- **Fume Detector**
- **Reverse Cycle AC/Heat**
- **(2) Portholes With Screens**
- **Overhead Hatch With Screen And Sunshade**
- **Centerline Queen Berth With Custom Bedding**
- **Kenwood Stereo With Bose Speakers**
- **Panasonic Flat Panel TV**
- **Vanity Area With Stool And Lighting**
- **Swing Out Stool**
- **AC Outlets**
- **Private Access To Master Head**
- **Dual Hanging Lockers**
- **Under Berth Drawer Storage**
- **12V DC Outlet**
- **Phone Jack**

---

## **Master Head**

- **High Gloss Cherry Cabinetry**
- **Earthtone Solid Surface Counter Tops**
- **Vacuflush Head**
- **Molded In Sink**
- **Supergrif Faucet**
- **Mirrored Medicine Cabinet**
- **Towel Storage Cabinet**
- **Tiled Solid Surface Floor**

- **Overhead Lighting**
- **Courtesy Lighting**
- **Night Lights**
- **Stall Shower With Seat And Plexi- Surround**
- **Supergrif Shower Faucet**
- **Rainshower Faucet Overhead**
- **AC Outlets Towel Bar**
- **Holding Tank Monitor System**
- **Exhaust Fan**
- **Porthole With Screen**

---

## **Aft Stateroom**

---

- **Cherry Wood Trim**
- **Private Access To Guest Head**
- **Electric Slide Out Couch Converts To Berth**
- **Tan Leather Seating**
- **Panasonic Flat Panel TV**
- **Entertainment Area With RCA Jacks**
- **Reverse Cycle AC/Heat**
- **Valance Lighting**
- **Overhead Lighting**
- **Hanging Locker**
- **Drawer Storage**
- **Fume Detectors**
- **12V DC Outlet**
- **AC Outlets**
- **Phone Jack**
- **Splendide 2000 S Washer/Dryer Combo Unit**

---

## **Aft Stateroom Head**

---

- **High Gloss Cherry Cabinetry**
- **Earthtone Solid Surface Counter Tops**
- **Vacuflush Head**
- **Molded In Sink**
- **AC Outlets**
- **Porthole With Screen**
- **Towel Storage**
- **Exhaust Fan**
- **Holding Tank Monitor**
- **Self Bailing Shower Sole**

---

## Engine Room

---

- **Twin Closed Cooled Volvo Penta 75 EDC Engines**
- **Closed Cooled Generator**
- **Dual Racor 75500 MAX Filters For Each Engine**
- **Single Racor 500 MA For Generator**
- **Fuel Selector Valves Emergency Cut Off Switches**
- **Diamond Plate Decking**
- **Dripless Shaft Seals**
- **Steel Girder Engine Mounts**
- **Seafire Fire Suppression System**
- **Main Distribution Panel**
- **C-Charger 80 AMP 5000 Series Battery Charger**
- **(3) Bilge Blowers**
- **Bilge Pumps**
- **Oil X-Changer Oil Exchanger System**
- **Hydraulic Steering**
- **Glendinning CM-7 Cablemaster**
- **Swing Away Ladder**
- **Generator:**
- **Westerbeke 12.5 KW With 85 Hours**

---

## Electrical

---

- **Electrical**
- **Single 240V 50 AMP Service With Glendinning Cablemaster**
- **Glendinning Freshwater Retractable Hose**
- **Cable TV Hookup**
- **Telephone Hookup**
- **Swim Platform**
- **Hydraulic Swim Platform**
- **Dinghy / Jetski Cradle**
- **PWC Tiedowns**
- **Transom Hot / Cold Shower**

---

## Исключения

---

При продаже яхты исключаются личные вещи владельца.

---

## Отказ от ответственности

---

Компания предоставляет описание судна или яхты добросовестно, но не может гарантировать точность этой информации, а также не ручается за техническое состояние. Покупатель должен проинструктировать своих агентов или оценщиков исследовать представленную информацию более подробно, по собственному желанию. Продажа судна или яхты, изменение цены или снятие с продажи будет происходить без предварительного уведомления.

# ФОТОГРАФИИ

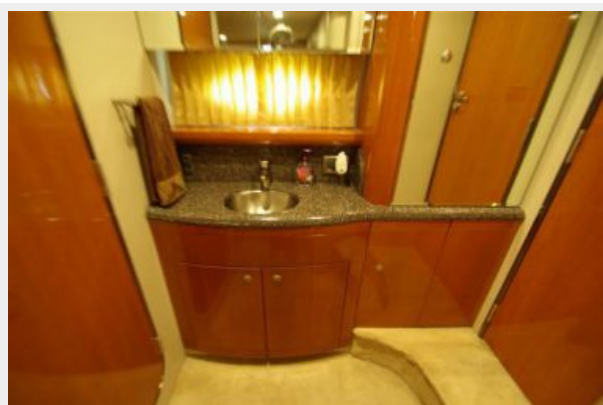
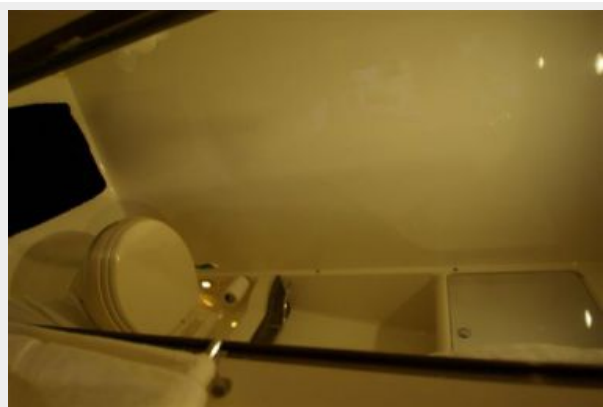






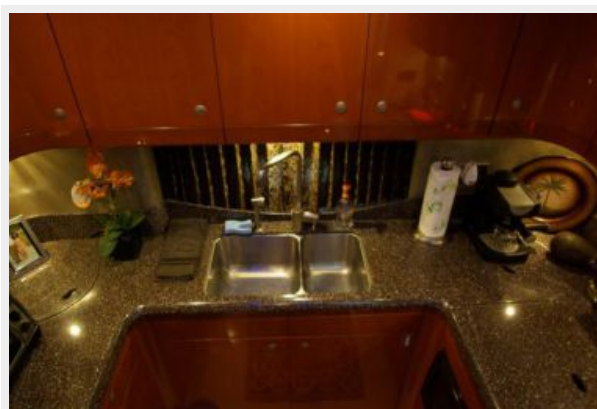
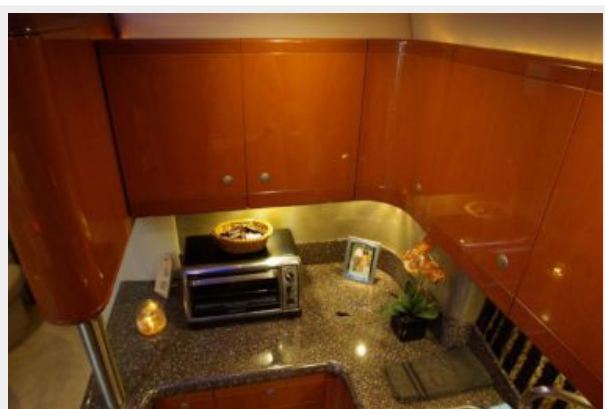
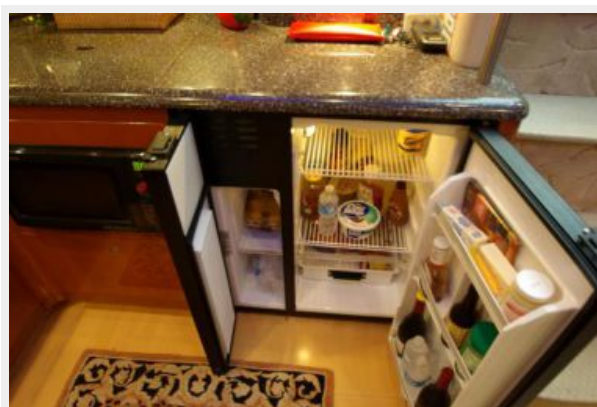














# КОНТАКТЫ

---

Андрей Шестаков (Andrey Shestakov) – ведущий яхтенный брокер отдела продаж яхт и судов компании Shestakov Yacht Sales Inc. Официальный представитель Shestakov Yacht Sales Inc. для русскоговорящих клиентов в центральном офисе компании в Майами/Форт Лодердейл/Флорида/США.

## Контактная информация

---

Email: [andrey@shestakovyachtsales.com](mailto:andrey@shestakovyachtsales.com)

Web: [shestakovyachtsales.com](http://shestakovyachtsales.com)

## Телефоны

---

Краснодарский край: **+7(918)465-66-44**

США, Майами, Флорида: **+1(954)274-4435**

## Время работы

---

Понедельник – Суббота: **9:00 - 21:00**  
EDT

Воскресенье: **Закрето**

## Адрес

---



Harbour Towne Marina, 850 NE 3rd St,  
STE 213, Dania, FL 33004