

## ROSEA — MAINSHIP



**Судостроитель:** MAINSHIP

**Год постройки:** 1997

**Модель:** Траулер

**Цена:** **ЦЕНА ЯХТЫ ПО ЗАПРОСУ**

**Местонахождение:** United States

**Длина общая:** 40' 0" (12.19m)

**Ширина:** 13' 4" (4.06m)

**Мин. осадка:** 3' 5" (1.04m)

**Макс. осадка:** 3' 5" (1.04m)

**Крейс. скорость:** 14 Kts. (16 MPH)

**Макс. скорость:** 21 Kts. (24 MPH)

Купить **Rosea — MAINSHIP** а также выбрать подходящую вам яхту из нашего каталога яхт вам поможет опытный яхтенный брокер Андрей Шестаков. На сегодняшний день компания **Shestakov Yacht Sales Inc.** имеет большое количество яхт в собственном списке продаж, а также тесно сотрудничает со всеми крупными яхтенными производителями по всему миру.

Для того чтобы купить яхту **Rosea — MAINSHIP** а также проконсультироваться по любому вопросу связанному с покупкой, продажей, чартером яхт позвоните по телефону **+7(918)465-66-44**.

# ОГЛАВЛЕНИЕ

---

ОГЛАВЛЕНИЕ	2
ХАРАКТЕРИСТИКИ	3
Обзор	3
Основная информация	3
Размеры	3
Скорость, вместимость и масса	4
Размещение	4
Корпус и палуба	4
Информация о двигателе	4
ПОДРОБНОЕ ОПИСАНИЕ	5
Hull & Deck Features	5
Bridge & Electronics	5
Cabin Features	5
Broker Comments & Upgrades	6
Исключения	6
Отказ от ответственности	6
ФОТОГРАФИИ	7
КОНТАКТЫ	24
Контактная информация	24
Телефоны	24
Время работы	24
Адрес	24

# ХАРАКТЕРИСТИКИ

## Обзор

Introduced in 1993, the Mainship 40 Sedan Bridge is an inexpensive family boat whose spacious interior and large flybridge make her an excellent choice for day cruising and entertaining. She was built on a solid fiberglass, modified-V hull with moderate beam, and her low-profile appearance is the result of locating the engines under the cockpit sole. The single-level interior of the 40 Sedan Bridge—a step down from the cockpit level—is arranged with two staterooms forward and a spacious, full-beam salon with lounge seating for eight. A big U-shaped galley is forward in the salon, and a walkaround double berth is found in the master stateroom. This is an expansive floorplan for a 40-footer and the furnishings are in bristol condition. The cockpit has built-in bench seating, a transom door, and one large hatch in the sole for engine access. Topside, the flybridge has an island helm console with wraparound lounge seating. The foredeck is reached via a door in the forward flybridge coaming or with the walk-around. Yanmar 170hp diesel V-drive engines cruise the Mainship 40 at a solid 14 knots and deliver a top speed in the low 20s.

## Основная информация

<b>Тип судна:</b> Траулер	<b>Подкатегория:</b> Sedan
<b>Модельный год:</b> 1997	<b>Год постройки:</b> 1997
<b>Страна:</b> United States	<b>Верх:</b> Bimini Top
<b>Открытая палуба мостика:</b> Да	<b>Кубрик:</b> Да

## Размеры

<b>Длина общая:</b> 40' 0" (12.19m)	<b>Ширина:</b> 13' 4" (4.06m)
<b>Мин. осадка:</b> 3' 5" (1.04m)	<b>Макс. осадка:</b> 3' 5" (1.04m)
<b>Трапы:</b> 17' 0" (5.18m)	

## Скорость, вместимость и масса

---

**Крейс. скорость:** 14 Kts. (16 MPH)

**Крейсерская скорость поворота:** 2700 Kts.

**Дальность на крейсерской скорости:** 310

**Макс. скорость:** 21 Kts. (24 MPH)

**Макс. скорость поворота:** 3300 Kts.

**Дальность на макс. скорости:** 215 Kts.

**Водоизмещение:** 20000 Pounds

**Вместимость воды:** 105 Gallons

**Вместимость сточного бака:** 40 Gallons

**Объем топливного бака:** 310 Gallons

**Расход топлива:** 14 Gallons

## Размещение

---

**Всего кают:** 2

**Всего коек:** 3

**Спальные места:** 6

**Всего ком. состава:** 1

## Корпус и палуба

---

**Материал корпуса:** Fiberglass

**Материал палубы:** Fiberglass

**Комплектация корпуса:** Modified V-Hull

**Цвет корпуса:** Ivory

**Отделка корпуса:** Plastic

## Информация о двигателе

---

**Производитель:** Yanmar

**Модель:** 4LH-STE

**Тип двигателя:** Inboard

**Тип топлива:** Diesel

---

# ПОДРОБНОЕ ОПИСАНИЕ

---

## Hull & Deck Features

---

- Radar Arch
- Trim Tabs - hydraulic
- Lewmar - Pro-Fish windlass
- Fiberglass bow pulpit
- Aluminum Bow Rail
- Swim platform w/ladder and seating
- 4 Flush rodholders
- SmartPlug (**New 2013**) Shorepower plugs Dual 30amp
- (6) Stainless Steel cleats 8"

## Bridge & Electronics

---

- Furuno FCV620 Depth Finder (**New 2012**)
- Standard Horizon CP190i Chartplotter/GPS
- Helm and companion seats
- Express Bridge to bow walk-thru
- Bimini top with full enclosure (**New 07/2012**)
- Raymarine Auto Helm
- Raymarine GPS (**inop**)
- **17' Bridge Clearance**
- Faria Gauges
- UltraFlex Controls by Teleflex

## Cabin Features

---

- Expansive Salon with starboard side L-shape sofa
- Port-side U-Shape Dinette
- Galley to port with Vissani Refrigerator with freezer
- Two burner recessed stove
- Tappan Microwave
- Berber carpet throughout
- Wood flooring in Galley
- 16,000BTU Air Conditioning Unit w/Reverse Cycle Heat
- Main Distribution Paned for 12V DC and 120V AC

### Guest stateroom

- Hanging locker storage

- 3 drawers
- 12V DC lighting overhead and reading
- Overhead portal - opening with sunshade
- Bunk bed with twin berths

### **Master Stateroom**

- Island queen berth with hinged storage below
- Port side hanging locker with storage
- Starboard side hanging locker with storage
- 16,000BTU Air Conditioning Unit w/Reverse Cycle Heat
- Overhead portal with sunshade and opening
- 12V DC Lighting overhead & accent

## **Broker Comments & Upgrades**

---

- Compound, Waxed and Detailed 3/2014
- Bottom painted 03/2013
- New Canvas 07/2013
- New Furuno Depth finder 07/2012
- New Batteries 03/2012
- Annual Service 03/2013
- Covered slip in St Petersburg, FL at Loggerhead Marina
- New SmartPlug Shore cords in 2013

## **Исключения**

---

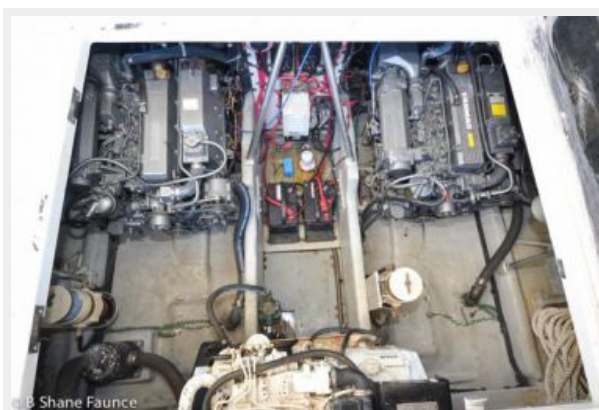
При продаже яхты исключаются личные вещи владельца.

## **Отказ от ответственности**

---

Компания предоставляет описание судна или яхты добросовестно, но не может гарантировать точность этой информации, а также не ручается за техническое состояние. Покупатель должен проинструктировать своих агентов или оценщиков исследовать представленную информацию более подробно, по собственному желанию. Продажа судна или яхты, изменение цены или снятие с продажи будет происходить без предварительного уведомления.

# ФОТОГРАФИИ



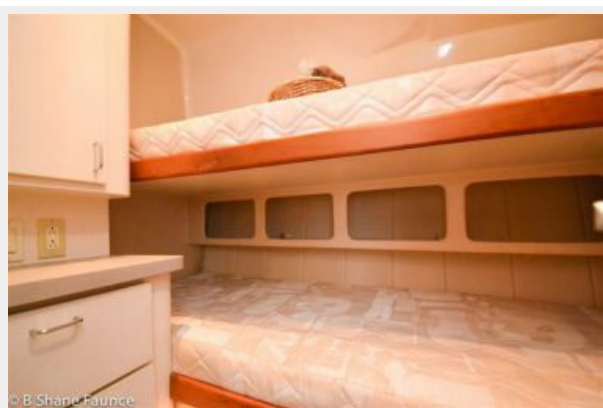
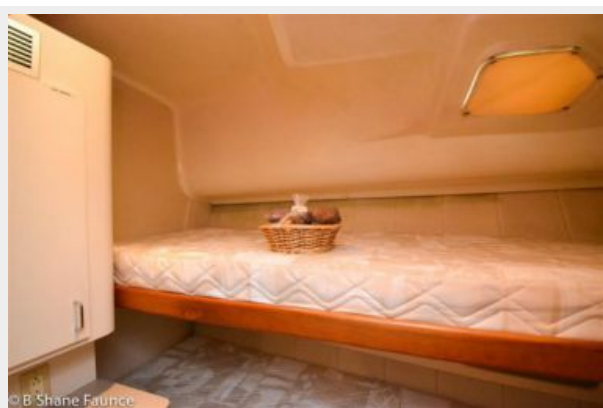


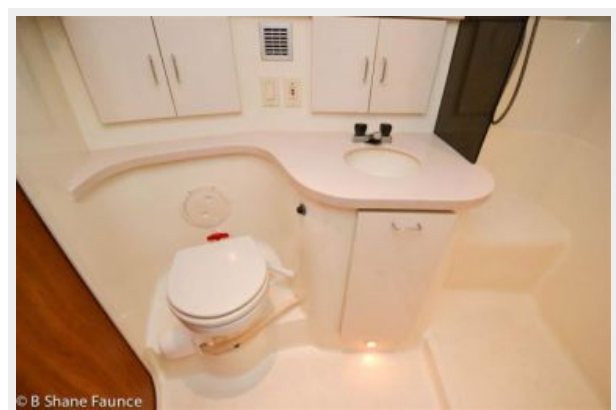
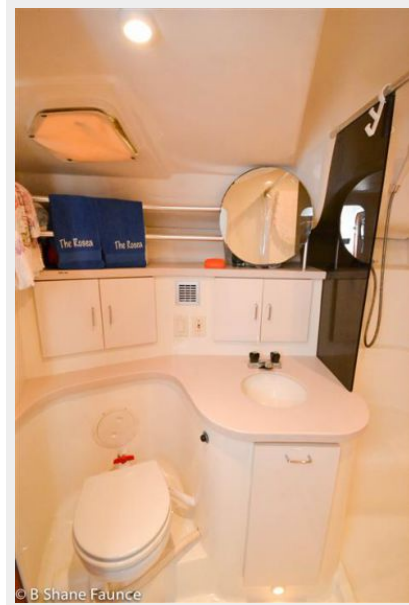






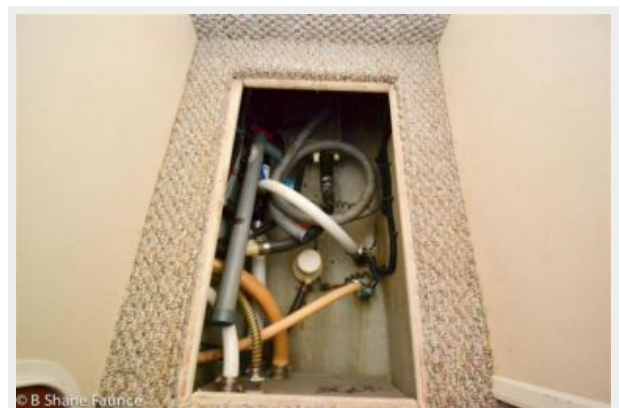
















© B. Shane Faunce



© B. Shane Faunce



© B. Shane Faunce



© B. Shane Faunce



© B. Shane Faunce



© B. Shane Faunce













# КОНТАКТЫ

---

Андрей Шестаков (Andrey Shestakov) – ведущий яхтенный брокер отдела продаж яхт и судов компании Shestakov Yacht Sales Inc. Официальный представитель Shestakov Yacht Sales Inc. для русскоговорящих клиентов в центральном офисе компании в Майами/Форт Лодердейл/Флорида/США.

## Контактная информация

---

Email: [andrey@shestakovyachtsales.com](mailto:andrey@shestakovyachtsales.com)

Web: [shestakovyachtsales.com](http://shestakovyachtsales.com)

## Телефоны

---

Краснодарский край: **+7(918)465-66-44**

США, Майами, Флорида: **+1(954)274-4435**

## Время работы

---

Понедельник – Суббота: **9:00 - 21:00**  
EDT

Воскресенье: **Закрето**

## Адрес

---



Harbour Towne Marina, 850 NE 3rd St,  
STE 213, Dania, FL 33004