

TIRE KIKKER — TIARA



Судостроитель: TIARA

Год постройки: 2000

Модель: Крейсер

Цена: ЦЕНА ЯХТЫ ПО ЗАПРОСУ

Местонахождение: United States

Длина общая: 31' 0" (9.45m)

Ширина: 12' 0" (3.66m)

Мин. осадка: 3' 0" (0.91m)

Крейс. скорость: 25 Kts. (29 MPH)

Макс. скорость: 35 Kts. (40 MPH)

Купить Tire Kikker — TIARA а также выбрать подходящую вам яхту из нашего каталога яхт вам поможет опытный яхтенный брокер Андрей Шестаков. На сегодняшний день компания Shestakov Yacht Sales Inc. имеет большое количество яхт в собственном списке продаж, а также тесно сотрудничает со всеми крупными яхтенными производителями по всему миру.

Для того чтобы купить яхту Tire Kikker — TIARA а также проконсультироваться по любому вопросу связанному с покупкой, продажей, чартером яхт позвоните по телефону **+7(918)465-66-44**.

ОГЛАВЛЕНИЕ

ОГЛАВЛЕНИЕ	2
ХАРАКТЕРИСТИКИ	4
Обзор	4
Основная информация	4
Размеры	4
Скорость, вместимость и масса	4
Размещение	5
Корпус и палуба	5
Информация о двигателе	5
ПОДРОБНОЕ ОПИСАНИЕ	6
Salon	6
Galley	6
Forward Stateroom	6
Head	6
Helm	6
Electronics	7
Electrical System	7
Mechanical Equipment	7
Engine Room	7
Cockpit/Aft Deck	7
Decks	8
Hull	8
Исключения	8
Отказ от ответственности	8
ФОТОГРАФИИ	9
КОНТАКТЫ	16
Контактная информация	16
Телефоны	16

Время работы	16
Адрес	16

ХАРАКТЕРИСТИКИ

Обзор

All Tiara 3100 Opens are classics. Think of this 2000 as a classic with refinement starting with the mast on the arch. Custom made it "fits" and is perfectly proportioned to the 3100's lines. Up to date Garmin HD Radar is another refinement that sets this 3100 a part from others on the market. Newer canvas bimini with strata glass and unique 5 piece aft curtain. Lastly, there is nothing like inside in summer and winter storage to preserve a classic.

Основная информация

Тип судна: Крейсер	Подкатегория: open
Модельный год: 2000	Год постройки: 2000
Страна: United States	Верх: 2353
Кубрик: Да	

Размеры

Длина общая: 31' 0" (9.45m)	Ширина: 12' 0" (3.66m)
Мин. осадка: 3' 0" (0.91m)	Длина привального бруса: 33' 10" (10.31m)

Скорость, вместимость и масса

Крейс. скорость: 25 Kts. (29 MPH)	Крейсерская скорость поворота: 3200 Kts.
Макс. скорость: 35 Kts. (40 MPH)	Макс. скорость поворота: 4250 Kts.
Водоизмещение: 12300 Pounds	Вместимость воды: 38 Gallons
Вместимость сточного бака: 20 Gallons	Объем топливного бака: 246 Gallons

Размещение

Всего кают: 1

Всего коек: 2

Спальные места: 4

Всего ком. состава: 1

Корпус и палуба

Материал корпуса: Fiberglass

Информация о двигателе

Двигатели: 2

Производитель: Crusader

Модель: 7.4 MPI

Тип двигателя: Inboard

Тип топлива: Gas

ПОДРОБНОЕ ОПИСАНИЕ

Salon

- Solid teak cabin sole
- U-shaped dinette converts to berth
- Pedestal mount table
- Fiberglass companionway steps with storage below

Galley

- 2 Burner Force 10 Stove top
- Samsung microwave
- Norcold refrigerator
- Stainless steel sink
- Storage

Forward Stateroom

- Skyworth TV on swinging bracket to view from dinette
- Accent lighting
- CO2 detector
- Reading lamp
- Double berth with storage below
- Hanging locker
- 2 Opening port holes with shades

Head

- Vacuflush head
- Combination sink/shower
- Stainless steel sink
- Vanity with storage

Helm

- Engine Instrumentation: tachs, volt meters, fuel gauges, temp gauges, hour meters, oil pressure
- Flow scan fuel flow indicators

- Twin engine controls

Electronics

- Sony AM/FM/CD/DVD
- Garmin HD radar
- Garmin 5212 Display
- Raymarine auto pilot

Electrical System

- 12V and 120V master distribution panel
- 30 amp shore power service
- Two bank 12V battery system
- Battery charger

Mechanical Equipment

- Bilge blowers - 2
- Bilge pumps - 2
- Hot water tank - 6 gal.
- Fire extinguisher system

Engine Room

- Gel batteries
- Dripless shaft seals
- Engine room lights

Cockpit/Aft Deck

- Bridge deck carpet
- Sony remote
- Four rod holders
- Fold down aft seat
- Swim platform with ladder
- Bimini top with enclosure
- Aft curtain - 5 piece
- Radar arch with custom mast

- Self draining cockpit w/ scupper drains
- Two chrome bronze hawse hole deck plates
- Molded-in transom door gate

Decks

- 3 Hatches with canvas privacy covers and screens
- Flush forward anchor locker with overboard drain
- ACR remote spotlight

Hull

- Stringer encapsulated by hand laid frp to hull
- Six stainless steel custom opening port lights w/ screens

Исключения

При продаже яхты исключаются личные вещи владельца.

Отказ от ответственности

Компания предоставляет описание судна или яхты добросовестно, но не может гарантировать точность этой информации, а также не ручается за техническое состояние. Покупатель должен проинструктировать своих агентов или оценщиков исследовать представленную информацию более подробно, по собственному желанию. Продажа судна или яхты, изменение цены или снятие с продажи будет происходить без предварительного уведомления.

ФОТОГРАФИИ

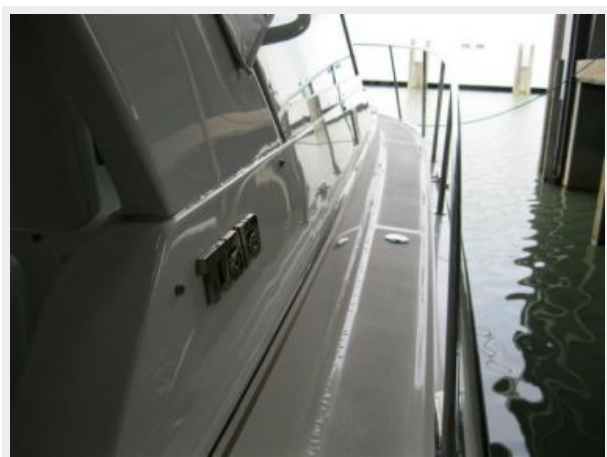
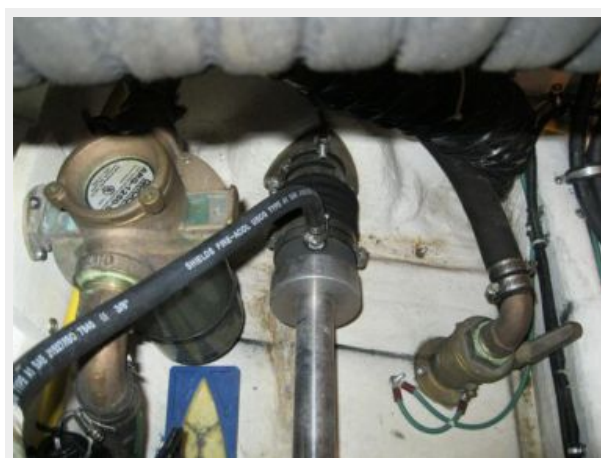














КОНТАКТЫ

Андрей Шестаков (Andrey Shestakov) – ведущий яхтенный брокер отдела продаж яхт и судов компании Shestakov Yacht Sales Inc. Официальный представитель Shestakov Yacht Sales Inc. для русскоговорящих клиентов в центральном офисе компании в Майами/Форт Лодердейл/Флорида/США.

Контактная информация

Email: andrey@shestakovyachtsales.com

Web: shestakovyachtsales.com

Телефоны

Краснодарский край: **+7(918)465-66-44**

США, Майами, Флорида: **+1(954)274-4435**

Время работы

Понедельник – Суббота: **9:00 - 21:00**
EDT

Воскресенье: **Закрето**

Адрес



Harbour Towne Marina, 850 NE 3rd St,
STE 213, Dania, FL 33004