

PAPRIKA — AZIMUT



Судостроитель: AZIMUT

Год постройки: 2008

Модель: Моторная яхта

Цена: ЦЕНА ЯХТЫ ПО ЗАПРОСУ

Местонахождение: United Arab Emirates

Длина общая: 101' 5" (30.91m)

Ширина: 24' 1" (7.34m)

Мин. осадка: 4' 5" (1.35m)

Крейс. скорость: 24 Kts. (28 MPH)

Макс. скорость: 30 Kts. (35 MPH)

Купить **Paprika — AZIMUT** а также выбрать подходящую вам яхту из нашего каталога яхт вам поможет опытный яхтенный брокер Андрей Шестаков. На сегодняшний день компания **Shestakov Yacht Sales Inc.** имеет большое количество яхт в собственном списке продаж, а также тесно сотрудничает со всеми крупными яхтенными производителями по всему миру.

Для того чтобы купить яхту **Paprika — AZIMUT** а также проконсультироваться по любому вопросу связанному с покупкой, продажей, чартером яхт позвоните по телефону **+7(918)465-66-44**.

ОГЛАВЛЕНИЕ

ОГЛАВЛЕНИЕ	2
ХАРАКТЕРИСТИКИ	4
Обзор	4
Основная информация	5
Размеры	5
Скорость, вместимость и масса	5
Размещение	5
Корпус и палуба	5
Информация о двигателе	5
ФОТОГРАФИИ	6
Layout	6
Flybridge Grill	6
Flybridge Seating	6
Upper Helm	6
Bathing Pads	6
Forward Seating	6
Cockpit Seating	7
Cockpit Seating	7
Saloon	7
Wet Bar	7
Saloon	7
Helm	7
Helm Seating	8
Galley	8
Lower Seating	8
Master Cabin	8
Master Seating	8
Master TV	8

Master Shower	9
Master Bath	9
VIP Cabin	9
VIP TV	9
VIP Head	10
Guest Cabin	10
Guest Cabin	10
Guest Head	10
КОНТАКТЫ	11
Контактная информация	11
Телефоны	11
Время работы	11
Адрес	11

ХАРАКТЕРИСТИКИ

Обзор

Extremely competitive price Loaded with extras Rolls-Royce water jet propulsion system
Upgraded entertainment system

Flybridge & Upper Helm 5 x Humax HD satellite receiver Radar/plotter Raytheon E120 2 x
Simrad AP 50 autopilot 2 x Ray Marine E-120 PC system Furuno sat compass Mcmurdo ICS
NAV6 navtex Second station Raytheon VHF repeater Hard top controls 2 x Auto-inflatable life
rafts

Cockpit Teak table for 8, with removable section Ample seating and sun lounges throughout Wet
bar with servery 'Mist' cooling system

Side & Foredecks Sun mattresses Retractable privacy awning

Engineering 2 x Seakeeper gyro stabilisers Cruisair tropical air conditioning Deck wash system
Twin stainless steel 63S3 Rolls-Royce/Kamewa water jets Grenachi bilge pumps 13 x portable
fire extinguishers Halon alt fixed in engine room 2 x 40kw generators, 220V, 50Hz Humpree
dynamic intruders

Saloon / Wetbar Cisco wifi network 5 x Kaleidescape Merdia server Bang & Olufsen HDTV Dell
XPS 420 ship computer Crestron touch panel remote wireless Bang & Olufsen music centre
TEAC DVD, MP3 & radio player 4 x Isotherm plus 2 x wine fridges Electric blinds to saloon
windows Fold out dining area for 8 persons

Lower Helm Rolls-Royce / Kamewa gauges Humphree dynamic intruders control panel 17"
touchscreen for systems control Radar/plotter Raytheon E120 Raymarine ST290 system pack
Simrad AP 50 autopilot Raymarine ST290 remote keypad Raymarine VHF ray 240E DSC class
D

Galley Subzero fridge freezers Miele appliances Electric five burner countertop with pot holder
Convectional oven Microwave Dishwasher Range hood for cooktop

Master Cabin / Head Crestron touch panel remote wireless Bang & Olufsen music centre Bang &
Olufsen HDTV Tecma toilet and bidet system Double sink Shower with central rain shower
Electric blinds to large port windows

Additional Cabins / Heads 3 x Samsung HDTVs Crestron touch panel remote wireless Glass
moulded sinks Pulman bunk to guest cabin Tecma toilet and bidet system

Additional Features 16 limited Nautica Yamaha water jet Tender lifting system in garage

Основная информация

Тип судна: Моторная яхта

Модельный год: 2008

Год постройки: 2008

Страна: United Arab Emirates

Открытая палуба мостика: Да

Кубрик: Да

Размеры

Длина общая: 101' 5" (30.91m)

Ширина: 24' 1" (7.34m)

Мин. осадка: 4' 5" (1.35m)

Скорость, вместимость и масса

Крейс. скорость: 24 Kts. (28 MPH)

Макс. скорость: 30 Kts. (35 MPH)

Водоизмещение: 220462.262 Pounds

Объем топливного бака: 3262.5248422 Gallons

Размещение

Всего кают: 3

Всего коек: 6

Корпус и палуба

Материал корпуса: GRP

Информация о двигателе

Двигатели: 2

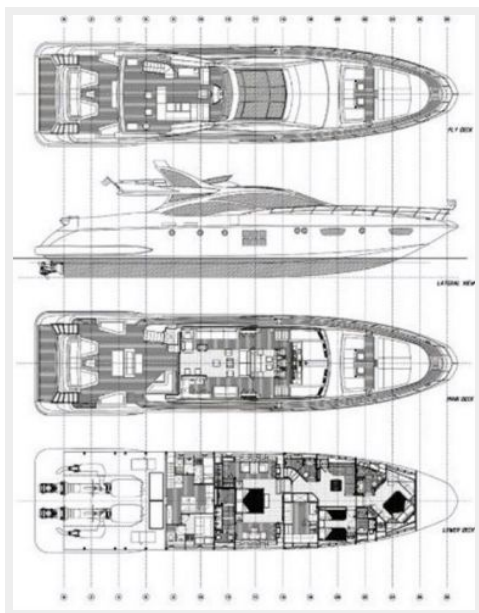
Производитель: MTU

Модель: 16V 2000 M93

Тип топлива: Diesel

ФОТОГРАФИИ

Layout



Flybridge Grill



Flybridge Seating



Upper Helm



Bathing Pads



Forward Seating



Cockpit Seating



Cockpit Seating



Saloon



Wet Bar



Saloon



Helm



Helm Seating



Galley



Lower Seating



Master Cabin



Master Seating



Master TV



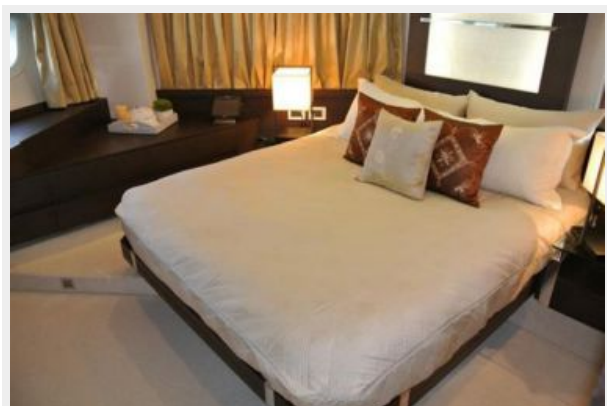
Master Bath



Master Shower



VIP Cabin



VIP TV



VIP Head



Guest Cabin



Guest Cabin



Guest Head



КОНТАКТЫ

Андрей Шестаков (Andrey Shestakov) – ведущий яхтенный брокер отдела продаж яхт и судов компании Shestakov Yacht Sales Inc. Официальный представитель Shestakov Yacht Sales Inc. для русскоговорящих клиентов в центральном офисе компании в Майами/Форт Лодердейл/Флорида/США.

Контактная информация

Email: andrey@shestakovyachtsales.com

Web: shestakovyachtsales.com

Телефоны

Краснодарский край: **+7(918)465-66-44**

США, Майами, Флорида: **+1(954)274-4435**

Время работы

Понедельник – Суббота: **9:00 - 21:00**
EDT

Воскресенье: **Закрито**

Адрес



Harbour Towne Marina, 850 NE 3rd St,
STE 213, Dania, FL 33004