

PUSSYFOOT — SELENE



Судостроитель: SELENE

Год постройки: 2004

Модель: Траулер

Цена: ЦЕНА ЯХТЫ ПО ЗАПРОСУ

Местонахождение: United States

Длина общая: 36' 6" (11.13m)

Ширина: 14' 6" (4.42m)

Макс. осадка: 4' 8" (1.42m)

Крейс. скорость: 8 Kts. (9 MPH)

Макс. скорость: 10 Kts. (12 MPH)

Купить **Pussyfoot — SELENE** а также выбрать подходящую вам яхту из нашего каталога яхт вам поможет опытный яхтенный брокер Андрей Шестаков. На сегодняшний день компания **Shestakov Yacht Sales Inc.** имеет большое количество яхт в собственном списке продаж, а также тесно сотрудничает со всеми крупными яхтенными производителями по всему миру.

Для того чтобы купить яхту **Pussyfoot — SELENE** а также проконсультироваться по любому вопросу связанному с покупкой, продажей, чартером яхт позвоните по телефону **+7(918)465-66-44**.

ОГЛАВЛЕНИЕ

ОГЛАВЛЕНИЕ	2
ХАРАКТЕРИСТИКИ	3
Основная информация	3
Размеры	3
Скорость, вместимость и масса	3
Размещение	3
Корпус и палуба	4
Информация о двигателе	4
ПОДРОБНОЕ ОПИСАНИЕ	5
Accommodations	5
Galley	5
Electronics	5
Electrical Equipment	6
Mechanical	6
Deck Equipment	6
Remarks	6
Исключения	6
Отказ от ответственности	6
ФОТОГРАФИИ	7
КОНТАКТЫ	11
Контактная информация	11
Телефоны	11
Время работы	11
Адрес	11

ХАРАКТЕРИСТИКИ

Основная информация

Тип судна: Траулер	Подкатегория: Long Range Cruiser
Модельный год: 2004	Год постройки: 2004
Страна: United States	Номер регистрации в береговой охране: 1164828
Верх: Bimini Top	Открытая палуба мостика: Да

Размеры

Длина общая: 36' 6" (11.13m)	Ширина: 14' 6" (4.42m)
Макс. осадка: 4' 8" (1.42m)	

Скорость, вместимость и масса

Крейс. скорость: 8 Kts. (9 MPH)	Макс. скорость: 10 Kts. (12 MPH)
Водоизмещение: 35700 Pounds	Вместимость воды: 250 Gallons
Вместимость сточного бака: 40 Gallons	Объем топливного бака: 450 Gallons

Размещение

Всего кают: 2	Всего коек: 8
Спальные места: 6	Всего ком. состава: 2

Корпус и палуба

Материал корпуса: Fiberglass

Материал палубы: Fiberglass

Комплектация корпуса: Full Displacement

Цвет корпуса: White

Отделка корпуса: Aluminum

Информация о двигателе

Двигатели: 1

Производитель: Cummins

Модель: 6-СТА-430

Тип двигателя: Inboard

Тип топлива: Diesel

ПОДРОБНОЕ ОПИСАНИЕ

Accommodations

This Selene 36 is a world class long range cruising yacht condensed into 36 feet. The very same heavy duty construction facets found in very large cruising yachts are evident in this little ship. The vessel offers a large beam that allows for 2 very spacious staterooms with 2 ensuite heads. The interior has the warm and exceptional joinery work one would expect in a large yacht. The salon can be entered through two side deck doors. There is a large L shaped settee in White leather to Starboard and across to Port is a full length galley. Under the settee there is additional storage as well as behind the settee there is deep storage cabinets. There is great natural lighting given through the large salon windows and forward raking helm windows. The side salon windows have matching teak leveler blinds. Throughout the salon are addition storage areas under the Teak and Holly cabin sole and additional cabinets and pantry style drawers. The Guest stateroom is forward with Vee berth accommodations and an en suite head. There are 2 stainless steel port holes and a large Bomar hatch for natural ventilation if desired and a separate digital AC/Heat control panel. Below the berths there are additional drawers and space under the Vee berth along with a large hanging locker on the starboard side of the stateroom. The spacious Master is aft down 4 steps with a centerline Queen berth and separate head and shower. Along the starboard side of the stateroom are 4 drawers with 2 deep lockers below and a area to store books. The same configuration of storage is also on the port side of the stateroom. There are matching built in end tables with a drawer and storage locker below. To the foot of the berth is a large double door hanging locker that is Cedar lined. The Master has a separate head with a molder in oval sink, Coran top, vanity, and Vacu Flush head. To Starboard is the separate shower stall that also has a door that lead to the engine room. Again there is an abundance of natural lighting through the late Bomar hatches.

Galley

The Galley is along the Port side of the salon and has a large Corain counter with molded in border lip. There is a deep dual stainless steel sink with a Grohe faucet. The vessel offers 2 units for refrigeration including a Tundra refrigerator and addition three drawer refrigerator/freezer. The Force 10 has 3 burners and oven fueled by propane. There is an abundance of hanging cabinets above the galley and below with multiple drawers and deep cabinets. Forward of the galley is a cut out for the flat screen TV

Electronics

Lower Helm Raymarine C120 Color radar/GPS Raymarine 6001 Autopilot Raymarine ST-60 Tridata Ritchie Compass Bennett Trim Tabs Icom IC-M602 VHF Side Power Bow and Stern Thrusters Wema Tank Level Indicator Hynautics Controls VDO Rudder Angel Indicator Tankwatch Xantrex Pathmaker Anchor Windlass control Bridge Helm Raymarine C120 Color

Radar/GPS Ritchie Compass Bennett Trim Tabs Anchor Windlass control Hynautic Controls Icom VHF Raymarine Autopilot Raymarine Tridata Side Power Bow and Stern Thrusters

Electrical Equipment

Northern Lights 8 KW generator with 832 hours as of 8-1-14 Mastervolt 2500 watt inverter charger control Lifeline AMG Batteries Perko Battery Switches Bass Electrical panel Dockside 50 amp shore power and cables Newmar Galvanic Isolator

Mechanical

Cummins 6CTA-430 Racor fuel filters for main and generator Algae X FP fuel polishing unit Rarita 20 Gallon hot water heater Air Seps Dripless shaft saver Fiberglass Battery boxes

Deck Equipment

Ocean Marine stainless steel davits Avon 310 RIB w Yamaha 4 HP 4 stroke Swim platform airtex cabin sliding doors Muir windlass with 300 feet of 5/16 chain Pompanette helm chairs Perko exterior lighting Radar mast with spreader lights

Remarks

This very lightly New England used vessel was a Newport and Annapolis show display boat for Selene. No expense was spared on the vessel and she presents herself in almost brand new condition. A change in family plans has prompted the sale of this impeccable vessel. Amazing durability, range and comfort make this vessel feel like a large yacht in a makable size.

Исключения

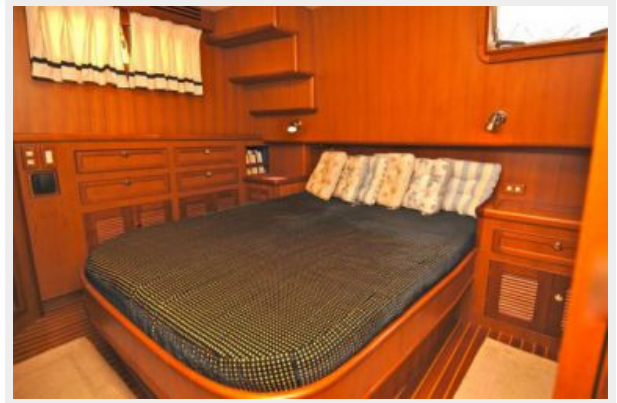
При продаже яхты исключаются личные вещи владельца.

Отказ от ответственности

Компания предоставляет описание судна или яхты добросовестно, но не может гарантировать точность этой информации, а также не ручается за техническое состояние. Покупатель должен проинструктировать своих агентов или оценщиков исследовать представленную информацию более подробно, по собственному желанию. Продажа судна или яхты, изменение цены или снятие с продажи будет происходить без предварительного уведомления.

ФОТОГРАФИИ









КОНТАКТЫ

Андрей Шестаков (Andrey Shestakov) – ведущий яхтенный брокер отдела продаж яхт и судов компании Shestakov Yacht Sales Inc. Официальный представитель Shestakov Yacht Sales Inc. для русскоговорящих клиентов в центральном офисе компании в Майами/Форт Лодердейл/Флорида/США.

Контактная информация

Email: andrey@shestakovyachtsales.com

Web: shestakovyachtsales.com

Телефоны

Краснодарский край: **+7(918)465-66-44**

США, Майами, Флорида: **+1(954)274-4435**

Время работы

Понедельник – Суббота: **9:00 - 21:00**
EDT

Воскресенье: **Закрето**

Адрес



Harbour Towne Marina, 850 NE 3rd St,
STE 213, Dania, FL 33004