

NIMUE — BERTRAM



Судостроитель: BERTRAM

Год постройки: 1984

Модель: Моторная яхта

Цена: **ЦЕНА ЯХТЫ ПО ЗАПРОСУ**

Местонахождение: United States

Длина общая: 58' 0" (17.68m)

Ширина: 17' 11" (5.46m)

Мин. осадка: 5' 4" (1.63m)

Крейс. скорость: 16 Kts. (18 MPH)

Макс. скорость: 19 Kts. (22 MPH)

Купить **Nimue — BERTRAM** а также выбрать подходящую вам яхту из нашего каталога яхт вам поможет опытный яхтенный брокер Андрей Шестаков. На сегодняшний день компания **Shestakov Yacht Sales Inc.** имеет большое количество яхт в собственном списке продаж, а также тесно сотрудничает со всеми крупными яхтенными производителями по всему миру.

Для того чтобы купить яхту **Nimue — BERTRAM** а также проконсультироваться по любому вопросу связанному с покупкой, продажей, чартером яхт позвоните по телефону **+7(918)465-66-44**.

ОГЛАВЛЕНИЕ

ОГЛАВЛЕНИЕ	2
ХАРАКТЕРИСТИКИ	4
Обзор	4
Основная информация	4
Размеры	4
Скорость, вместимость и масса	4
Размещение	5
Корпус и палуба	5
Информация о двигателе	5
ПОДРОБНОЕ ОПИСАНИЕ	6
On Deck Features / Exterior	6
Interior Features	6
Engine Room / Mechanical	7
Electrical Systems	8
Brokerage	8
Исключения	9
Отказ от ответственности	9
ФОТОГРАФИИ	10
engine room	11
engine room	11
engine room	12
main engine intakes	12
master stateroom dresser	12
hauled profile (1/2014)	13
bow thruster	13
hauled stern (winter storage 1/2014)	14
exhaust extensions	14
КОНТАКТЫ	15

Контактная информация	15
Телефоны	15
Время работы	15
Адрес	15

ХАРАКТЕРИСТИКИ

Обзор

Price reduced 8/13/2014. Big, roomy well built boat for this price point.

This is a mostly fresh water Bertram 58 with a rich **teak interior** only found in the later model boats. Very spacious classic style for those who demand a great sea boat and rugged construction. The master stateroom features a **full walk around king size berth with ensuite tub & shower**. 3 staterooms and galley down. **18' beam**.

"NIMUE" is now in Annapolis and can be seen with a little notice.

12V71TI Detroit's with only 2450 hours. Will cruise at 16-18 knots, **bow thruster**, washer/dryer. Nice liveaboard

Основная информация

Тип судна: Моторная яхта

Подкатегория: Flybridge

Модельный год: 1984

Год постройки: 1984

Страна: United States

Размеры

Длина общая: 58' 0" (17.68m)

Ширина: 17' 11" (5.46m)

Мин. осадка: 5' 4" (1.63m)

Длина привального бруса: 58' 3"
(17.75m)

Скорость, вместимость и масса

Крейс. скорость: 16 Kts. (18 MPH)

Макс. скорость: 19 Kts. (22 MPH)

Водоизмещение: 87500 Pounds

Вместимость воды: 275 Gallons

Вместимость сточного бака: 95 Gallons Объем топливного бака: 1250 Gallons

Размещение

Всего кают: 3

Всего ком. состава: 3

Корпус и палуба

Материал корпуса: Fiberglass

Отделка корпуса: Aluminum

Информация о двигателе

Двигатели: 2

Производитель: Detroit Diesel

Модель: 12V71TI

Тип двигателя: Inboard

Тип топлива: Diesel

ПОДРОБНОЕ ОПИСАНИЕ

On Deck Features / Exterior

AFT DECK:

Enclosed aft deck with hard side enclosure and canvas stern panels

wet bar with icemaker

helm and companion seats

FLY BRIDGE:

GEAR:

Ideal windlass with foot operated deck switch

Fortress FX-85 on bow roller w/100' of 3/8" chain and 150' of 1" nylon line.

Danforth 85# deck mounted spare anchor

Interior Features

Layout:

Large saloon with large dining table & lounge area. Galley down to starboard is large and bright. Two staterooms and two heads forward. Owners stateroom is aft of the saloon with ensuite head, tub and shower. Island king size bed with large hanging lockers.

SALOON:

GALLEY:

Huge galley down to starboard with large overhead window.

4 burner electric stove with oven, Modern Maid

GE full size upright refrig/freezer

30 Gallon hot water heater

Amana microwave

STATEROOMS:

Engine Room / Mechanical

Engine room access & features:

The engine room is accessed through a crawl through locker in the galley. Once inside the deck steps down to make the area around the engines roomy and access very good.

Oversize sea strainers

dual racor filters for main engines

single racor for generator

twin disc transmissions with Panish controls

5 Cruise Air air conditioning/heat units

4 Rule bilge pumps

Electrical Systems

AC Equipment:

Onan 20KW generator hours estimated at 2100 5/14

Bonding system

DC Equipment:

E-120 Raymarine plotter

Raymarine multi function (new)

Datamarine depth finder

6" Ritchie Compass

12 & 32 volt DC systems

8 12vt lead acid 8D batteries in boxes

Icom VHF radio

Raytheon 400 Hailer

Vetus bow thruster

24vt DC system

Panish controls

Brokerage

Please Read: The Company offers the details of this vessel in good faith but cannot guarantee or

warrant the accuracy of this information nor warrant the condition of the vessel. A buyer should instruct his agents, or his surveyors, to investigate such details as the buyer desires validated. This vessel is offered subject to prior sale, price change, or withdrawal without notice.

Исключения

При продаже яхты исключаются личные вещи владельца.

Отказ от ответственности

Компания предоставляет описание судна или яхты добросовестно, но не может гарантировать точность этой информации, а также не ручается за техническое состояние. Покупатель должен проинструктировать своих агентов или оценщиков исследовать представленную информацию более подробно, по собственному желанию. Продажа судна или яхты, изменение цены или снятие с продажи будет происходить без предварительного уведомления.

ФОТОГРАФИИ





engine room

engine room



engine room

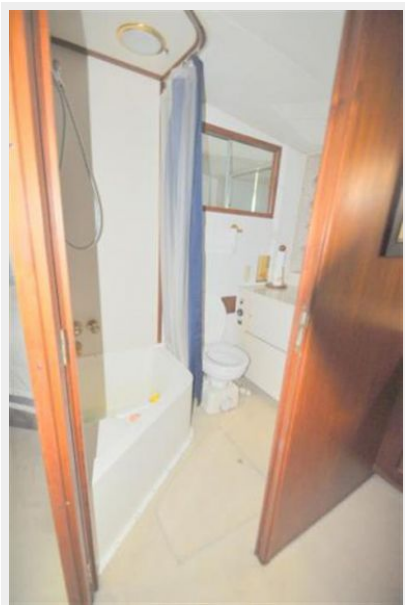


main engine intakes



master stateroom dresser





hailed profile (1/2014)

bow thruster



hailed stern (winter storage 1/2014)

exhaust extensions



КОНТАКТЫ

Андрей Шестаков (Andrey Shestakov) – ведущий яхтенный брокер отдела продаж яхт и судов компании Shestakov Yacht Sales Inc. Официальный представитель Shestakov Yacht Sales Inc. для русскоговорящих клиентов в центральном офисе компании в Майами/Форт Лодердейл/Флорида/США.

Контактная информация

Email: andrey@shestakovyachtsales.com

Web: shestakovyachtsales.com

Телефоны

Краснодарский край: **+7(918)465-66-44**

США, Майами, Флорида: **+1(954)274-4435**

Время работы

Понедельник – Суббота: **9:00 - 21:00**
EDT

Воскресенье: **Закрито**

Адрес



Harbour Towne Marina, 850 NE 3rd St,
STE 213, Dania, FL 33004