

BIG BERTHA — CABO



Судостроитель: CABO

Год постройки: 1997

Модель: Катер для спортивной рыбалки

Цена: **ЦЕНА ЯХТЫ ПО ЗАПРОСУ**

Местонахождение: Mexico

Длина общая: 35' 0" (10.67m)

Ширина: 13' 0" (3.96m)

Макс. осадка: 2' 10" (0.86m)

Крейс. скорость: 29 Kts. (33 MPH)

Макс. скорость: 33 Kts. (38 MPH)

Купить **BIG BERTHA — CABO** а также выбрать подходящую вам яхту из нашего каталога яхт вам поможет опытный яхтенный брокер Андрей Шестаков. На сегодняшний день компания **Shestakov Yacht Sales Inc.** имеет большое количество яхт в собственном списке продаж, а также тесно сотрудничает со всеми крупными яхтенными производителями по всему миру.

Для того чтобы купить яхту **BIG BERTHA — CABO** а также проконсультироваться по любому вопросу связанному с покупкой, продажей, чартером яхт позвоните по телефону **+7(918)465-66-44**.

ОГЛАВЛЕНИЕ

ОГЛАВЛЕНИЕ	2
ХАРАКТЕРИСТИКИ	3
Обзор	3
Основная информация	3
Размеры	3
Скорость, вместимость и масса	3
Размещение	3
Корпус и палуба	4
Информация о двигателе	4
ПОДРОБНОЕ ОПИСАНИЕ	5
Full Specifications	5
Исключения	7
Отказ от ответственности	8
ФОТОГРАФИИ	9
КОНТАКТЫ	14
Контактная информация	14
Телефоны	14
Время работы	14
Адрес	14

ХАРАКТЕРИСТИКИ

Обзор

Custom tower, Cleaned every week, turn key, built for the president of Callaway golf.

Основная информация

Тип судна: Катер для спортивной рыбалки

Подкатегория: Express

Модельный год: 1997

Год постройки: 1997

Страна: Mexico

Верх: Open W/Tower

Кубрик: Да

Размеры

Длина общая: 35' 0" (10.67m)

Длина палубы: 34' 6" (10.52m)

Ширина: 13' 0" (3.96m)

Макс. осадка: 2' 10" (0.86m)

Скорость, вместимость и масса

Крейс. скорость: 29 Kts. (33 MPH)

Макс. скорость: 33 Kts. (38 MPH)

Водоизмещение: 24000 Pounds

Вместимость воды: 80 Gallons

Вместимость сточного бака: 22 Gallons

Объем топливного бака: 400 Gallons

Размещение

Всего кают: 1

Спальные места: 4

Всего ком. состава: 1

Корпус и палуба

Материал корпуса: Fiberglass

Цвет корпуса: White

Информация о двигателе

Двигатели: 2

Производитель: Caterpillar

Модель: 3208

Тип двигателя: Inboard

Тип топлива: Diesel

ПОДРОБНОЕ ОПИСАНИЕ

Full Specifications

OVERVIEW

BIG BERTHA a 35 ft CABO express with a full Pacific Tower's Tuna Tower. The original owner was President of Callaway Golf and the mechanical designer for the Callaway Big Bertha driver, thus the name. They have owned the boat for approximately 6 years and continue to use it primarily as a cruiser and fisher. The vessel is professionally maintained and turnkey ready for use.

The vessel sleeps 4 with a forward offset V Berth, and saloon seating converts into over/under sleeping bunks. Well-designed Galley and head with shower. Reverse cycle heating and air conditioning. Rod storage lockers for approximately 16 fishing rods/reels with additional 6 rod vertical storage in the head. Teak and Holly wood flooring.

GALLEY

- Galley sink
- Single burner electric stove
- Sharp carousel microwave/convection oven
- Vitrefrigo refrigerator

ELECTRONICS

- Raymarine E80 GPS and chart plotter
- (2) Tachometers
- Furuno radar open array 48 mile
- Robertson AP300x autopilot
- ICOM IC-M126 DSC VHF
- Raytheon 430 hailer
- Ritchi power amp compass
- ICOM IC_M59 VHF
- Robertson autopilot AP300X
- Furuno T-2000 seawater temperature

- Echo Tec 212 CS color sounder
- Taiyo TD-L1550 ADF
- Tank Watch
- Engine alarms
- Sony CD stereo

ELECTRICAL SYSTEM

- 110/220 VAC
- 12 VDC
- Generator: 5 kW Westerbeke, 834 hours
- (4) Batteries
- (2) 30A/125V shore power inlets
- (4) Battery switches in engine room
- GFCI outlets
- Xantrex True Charge 40+ battery charger

MECHANICAL EQUIPMENT

- Transmission: Twin Disc MG 507 – 1, 1.51:1 ratio
- CruisAir air conditioner
- Hynautic hydraulic engine controls
- Wet exhaust system
- Bronze shaft seals
- 23 x 24 three blade bronze propellers
- Hynautic hydraulic steering
- (3) Rule bilge pumps
- Racor fuel filters
- X-change-R oil change system
- Seaward SL200R water heater
- Water pressure pump
- Hydraulic engine hatch lifts
- Engine room lights
- Vacuflush heads

DECK EQUIPMENT

- Delta anchor
- Lewmar electric windlass (bow and helm switches)
- Chain
- Fish box macerato pumps
- Freshwater cockpit spigot
- Transom door
- Swim platform
- Tuna tower with helm, seat and shade
- Double spreader outriggers
- Bow pulpit with anchor roller
- Rub rail
- Cockpit sink
- Cockpit freezer
- Tackle box
- (3) Windsheild wipers

SAFETY AND FIRE PROTECTION

- Disposable fire extinguisher
- (1) Dry Chemical extinguisher (1999)
- Fireboy fixed fire system (not current)
- Horseshoe Buoy
- Type IV throwable cushion
- (5) Type II
- Flares
- Air horn
- Sidelights
- Stern lights
- Anchor light
- Switlik 6-person MD-2 life raft (needs inspections)
- 406 mHz EPIRB
- Spotlight

REMARKS

Custom tower, Cleaned every week, turn key, build for the president of Callaway golf.

Исключения

При продаже яхты исключаются личные вещи владельца.

Отказ от ответственности

Компания предоставляет описание судна или яхты добросовестно, но не может гарантировать точность этой информации, а также не ручается за техническое состояние. Покупатель должен проинструктировать своих агентов или оценщиков исследовать представленную информацию более подробно, по собственному желанию. Продажа судна или яхты, изменение цены или снятие с продажи будет происходить без предварительного уведомления.

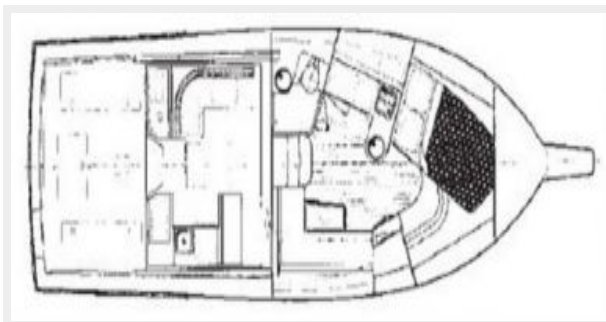
ФОТОГРАФИИ











RPM	SPEED - FUEL					
	KNOTS - TOTAL GALLONS					
	NO TABS			FULL TABS		
	KNOTS	FUEL USED / GAL	KNOTS / GAL	KNOTS	FUEL USED / GAL	KNOTS / GAL
1000	7.75	4.50	n/a	7.75	4.50	n/a
1200	8.75	7.50	1.16	8.80	7.50	1.17
1400	9.85	11.75	0.84	9.85	11.75	0.84
1600	11.00	17.50	0.63	11.60	16.50	0.70
1800	15.00	23.00	0.65	15.90	22.00	0.72
2000	19.50	26.75	0.73	20.25	26.75	0.75
2200	23.25	30.50	0.76	23.25	31.50	0.69
2300	24.50	32.50	0.75	24.50	33.50	0.73
2400	25.75	33.50	0.77	25.10	37.00	0.68
2500	27.00	36.50	0.74	26.40	38.50	0.68
2600	28.00	40.00	0.70	27.50	42.00	0.65
MAX	30.75	46.00	0.67	29.25	47.00	0.62

КОНТАКТЫ

Андрей Шестаков (Andrey Shestakov) – ведущий яхтенный брокер отдела продаж яхт и судов компании Shestakov Yacht Sales Inc. Официальный представитель Shestakov Yacht Sales Inc. для русскоговорящих клиентов в центральном офисе компании в Майами/Форт Лодердейл/Флорида/США.

Контактная информация

Email: andrey@shestakovyachtsales.com

Web: shestakovyachtsales.com

Телефоны

Краснодарский край: **+7(918)465-66-44**

США, Майами, Флорида: **+1(954)274-4435**

Время работы

Понедельник – Суббота: **9:00 - 21:00**
EDT

Воскресенье: **Закрыто**

Адрес



Harbour Towne Marina, 850 NE 3rd St,
STE 213, Dania, FL 33004