

VERA IV — DANISH YACHTS



Судостроитель: DANISH YACHTS

Год постройки: 2002

Модель: Sloop

Цена: ЦЕНА ЯХТЫ ПО ЗАПРОСУ

Местонахождение: Spain

Длина общая: 109' 3" (33.30m)

Макс. осадка: 10' 8" (3.25m)

Крейс. скорость: 10 Kts. (12 MPH)

Макс. скорость: 12 Kts. (14 MPH)

Купить Vera IV — DANISH YACHTS а также выбрать подходящую вам яхту из нашего каталога яхт вам поможет опытный яхтенный брокер Андрей Шестаков. На сегодняшний день компания Shestakov Yacht Sales Inc. имеет большое количество яхт в собственном списке продаж, а также тесно сотрудничает со всеми крупными яхтенными производителями по всему миру.

Для того чтобы купить яхту Vera IV — DANISH YACHTS а также проконсультироваться по любому вопросу связанному с покупкой, продажей, чартером яхт позвоните по телефону **+7(918)465-66-44**.

ОГЛАВЛЕНИЕ

ОГЛАВЛЕНИЕ	2
ХАРАКТЕРИСТИКИ	3
Обзор	3
Основная информация	3
Размеры	3
Скорость, вместимость и масса	3
Размещение	4
Корпус и палуба	4
Информация о двигателе	4
ФОТОГРАФИИ	5
КОНТАКТЫ	10
Контактная информация	10
Телефоны	10
Время работы	10
Адрес	10

ХАРАКТЕРИСТИКИ

Обзор

Vera IV is a 33.30m luxury yacht built by Danish Yachts in 2002, with refits in 2005 and 2012.

With naval architecture by Tony Castro, interior styling by Francois Zuretti and RINA and MCA classifications; she accommodates 6 guests in a master, a double and a twin cabin. Powered by Caterpillar engines, she has a cruising speed of 10 knots and can get to a top speed of 12 knots.

Основная информация

Тип судна: Sloop

Подкатегория: Крейсерская яхта

Модельный год: 2002

Год постройки: 2002

Год обновления: 2012

Вид обновления: Full

Страна: Spain

Размеры

Длина общая: 109' 3" (33.30m)

Макс. осадка: 10' 8" (3.25m)

Скорость, вместимость и масса

Крейс. скорость: 10 Kts. (12 MPH)

Дальность на крейсерской скорости:
5000

Макс. скорость: 12 Kts. (14 MPH)

Дальность на макс. скорости: 10 Kts.

Чистый вес: 155 Pounds

Вместимость воды: 1004 Gallons

Вместимость сточного бака: 4000
Gallons

Объем топливного бака: 5337 Gallons

Размещение

Всего кают: 3

Спальные места: 6

Всего ком. состава: 4

Спальных мест экипажа: 6

Корпус и палуба

Материал корпуса: Steel

Материал палубы: Teak

Цвет корпуса: Dark Blue

Дизайнер корпуса: Tony Castro

Дизайнер экстерьера: Tony Castro

Дизайнер интерьера: Zuretti

Информация о двигателе

Двигатели: 1

Производитель: Caterpillar

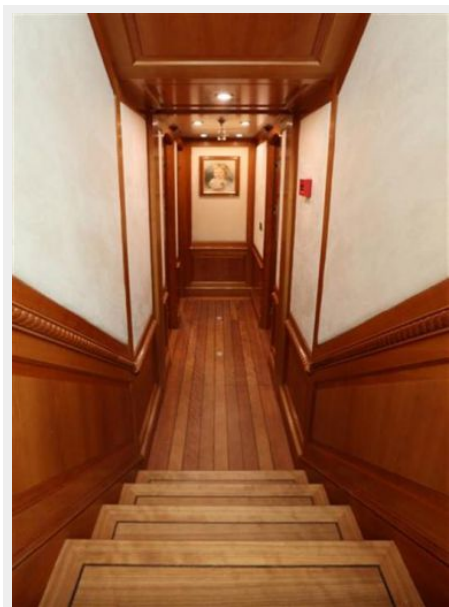
Модель: 3406E-Dita

Тип топлива: Diesel

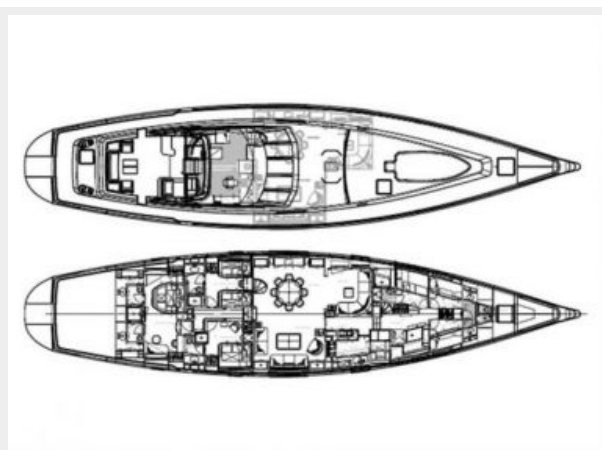
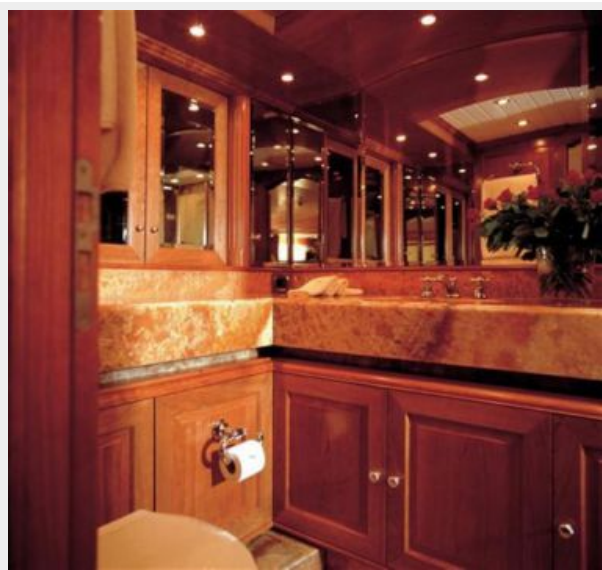
ФОТОГРАФИИ











КОНТАКТЫ

Андрей Шестаков (Andrey Shestakov) – ведущий яхтенный брокер отдела продаж яхт и судов компании Shestakov Yacht Sales Inc. Официальный представитель Shestakov Yacht Sales Inc. для русскоговорящих клиентов в центральном офисе компании в Майами/Форт Лодердейл/Флорида/США.

Контактная информация

Email: andrey@shestakovyachtsales.com

Web: shestakovyachtsales.com

Телефоны

Краснодарский край: **+7(918)465-66-44**

США, Майами, Флорида: **+1(954)274-4435**

Время работы

Понедельник – Суббота: **9:00 - 21:00**
EDT

Воскресенье: **Закрито**

Адрес



Harbour Towne Marina, 850 NE 3rd St,
STE 213, Dania, FL 33004