

AGWE — IDM CUSTOM SPORTFISH



Судостроитель: IDM Custom Sportfish

Год постройки: 2010

Модель: Катер для спортивной рыбалки

Цена: **ЦЕНА ЯХТЫ ПО ЗАПРОСУ**

Местонахождение: Costa Rica

Длина общая: 43' 0" (13.11m)

Ширина: 12' 5" (3.78m)

Макс. осадка: 3' 3" (0.99m)

Крейс. скорость: 28 Kts. (32 MPH)

Макс. скорость: 35 Kts. (40 MPH)

Купить **AGWE — IDM Custom Sportfish** а также выбрать подходящую вам яхту из нашего каталога яхт вам поможет опытный яхтенный брокер Андрей Шестаков. На сегодняшний день компания **Shestakov Yacht Sales Inc.** имеет большое количество яхт в собственном списке продаж, а также тесно сотрудничает со всеми крупными яхтенными производителями по всему миру.

Для того чтобы купить яхту **AGWE — IDM Custom Sportfish** а также проконсультироваться по любому вопросу связанному с покупкой, продажей, чартером яхт позвоните по телефону **+7(918)465-66-44**.

ОГЛАВЛЕНИЕ

ОГЛАВЛЕНИЕ	2
ХАРАКТЕРИСТИКИ	5
Обзор	5
Основная информация	5
Размеры	5
Скорость, вместимость и масса	5
Размещение	6
Корпус и палуба	6
Информация о двигателе	6
ПОДРОБНОЕ ОПИСАНИЕ	7
Vessel Walkthrough	7
Galley	7
Electronics and Navigation	7
Electrical System	8
Deck Equipment	8
Fishing Equipment	8
Mechanical Equipment	9
Исключения	9
Отказ от ответственности	9
ФОТОГРАФИИ	10
Underway	10
Starboard	10
Galley Sink	10
Underway	10
Galley	11
Salon Bench Lounge	11
Companionway	11
Galley and Storage	11

Salon	11
Dinette	11
Dinette	12
Bench Lounge	12
Cooktop/Refrigerator	12
Double Berth	12
Storage	13
Double Berth w/Rod Storage Above	13
Day Head and Shower	13
Cockpit	13
Teak Covering Boards with Tuna Tubes	14
Tuna Tubes	14
Flybridge	14
Fly Bridge - Helm	14
Electronics & Navigation	14
Bow	14
Tackle Drawers	15
Cockpit Helm Station	15
Top Loading Freezer	15
Mezzanine Seating	15
Cockpit	15
Cockpit	15
Tuna Tubes	16
Engine Room	16
Engine Room	16
Engine Room	16
Engine Room	16
Engine Room	16
Northern Lights Generator	17

Engine Room	17
КОНТАКТЫ	18
Контактная информация	18
Телефоны	18
Время работы	18
Адрес	18

ХАРАКТЕРИСТИКИ

Обзор

Beautiful Marvin Campos built 43' Fly Bridge! AGWE shows as new with all maintenance recently completed. Owner will consider all offers!!

- New - engines serviced at 725 hours
- New - fly bridge top paint
- New - bottom paint
- New - toe rail varnish
- Fresh painted black forward house mask
- Complete bottom job including running gear and alignment
- Props reconditioned

Основная информация

Тип судна: Катер для спортивной рыбалки

Подкатегория: Open

Модельный год: 2010

Год постройки: 2010

Страна: Costa Rica

Открытая палуба мостика: Да

Кубрик: Да

Размеры

Длина общая: 43' 0" (13.11m)

Ширина: 12' 5" (3.78m)

Макс. осадка: 3' 3" (0.99m)

Скорость, вместимость и масса

Крейс. скорость: 28 Kts. (32 MPH)

Макс. скорость: 35 Kts. (40 MPH)

Водоизмещение: 24900 Pounds

Вместимость воды: 120 Gallons

Объем топливного бака: 480 Gallons

Размещение

Всего кают: 1

Всего ком. состава: 1

Корпус и палуба

Материал корпуса: Fiberglass

Дизайнер экстерьера: Marvin Campos

Информация о двигателе

Двигатели: 2

Производитель: Cummins

Модель: QSC 8.3

Тип топлива: Diesel

ПОДРОБНОЕ ОПИСАНИЕ

Vessel Walkthrough

Bow to stern: forward is a head & shower with privacy door. Aft is a hanging locker to port; opposite to starboard is a sink w/storage below. Next are two bunks, port & starboard w/locker storage above & drawer storage below. There is ample hanging rod storage above the berths. Up three steps to the bridge deck to starboard is the galley w/2-burner HOB, refrigerator/freezer & ample locker storage above. Opposite to port is galley sink w/storage above and below. Aft to port is a large dinette w/high-gloss teak table & pop-up flat screen TV w/Toshiba DVD player; opposite to starboard is a large bench lounge with storage. Starboard bulkhead w/enclosed cockpit station, ICOM VHF & Furuno 8.4 multi-function display. Top-loading cockpit freezer. Portside are 2 large tackle drawers w/mezzanine seating & access ladder to Flybridge. Large cockpit w/teak covering boards, 8 tuna tubes, cockpit live-well and large fish box.

Galley

- Two-Burner cook-top
- Refrigerator w/Freezer
- Sink
- Abundant storage
- Microwave enclosed in cabinet

Electronics and Navigation

- Ritchie Compass
- Furuno 25kw 72 mi digital radar
- (2) Nauti Comp displays
- Furuno NavNet 3-D Black Box System
- Furuno 8.4 color Multi-Function Display
- Furuno Black Box Digital Sounder
- ICOM 604 VHF
- Simrad AP 24 Autopilot w/Wireless Remote
- Furuno Sea Temp
- Alpine CD AM/FM Stereo w/Amplifier
- Alpine Speakers w/Sub-woofer
- KVH Trac Phone FB150 Satellite Communications
- Spotlight w/FB Remote
- Garmin 5212 GPS/Map
- Viore Flat Screen TV w/Toshiba DVD player

Electrical System

- (3) Batteries
- Battery Parallel Switch
- Dockside Electric Cable
- Northern Lights 9kw Generator w/900 hours
- 12V DC System
- 110/220v AC System
- Circuit Breaker Panel

Deck Equipment

- New - Multi-Halogen Underwater Transom Lights
- Anchor
- 3/4 Flybridge Enclosure w/U Zips
- US Coast Guard Safety Package
- 175 gallon Turtle Pac Deck Fuel Bladder
- Turtle Pac Emergency Hull Collision Bandage
- Fiorentina 16' Underwater Drogue/Parachute
- Navigating Lights
- Fresh & Saltwater wash-downs
- 6-Man Offshore Life Raft
- Spreader Lights
- Underwater Transom Lights
- Cockpit tackle station w/cushions
- Cockpit Freezer
- Hardtop Lights
- Teak Toe Rail – Teak Covering Boards
- Cockpit Helm Station
- (2) Spare Propellers

Fishing Equipment

- Fish Box
- Rupp Triple Spreader Outriggers
- Live Well
- (8) Transom Tuna Tubes
- Bluewater Tuna Chair w/Rocket Launcher
- Bluewater Helm Chair
- Bousch American Hardtop with 3/4 Enclosure
- Salon Rod Racks
- Bridge Rail Rocket Launch with 5 Rod Holders

- Flybridge mounted Miya Epoch Teaser Reels

Mechanical Equipment

- New - Fly Bridge Radio
- 7 Zone Mermaid A/C units
- Seafari Horizon 170 gpd Watermaker
- Eskimo Ice Machine
- Hydro Hydraulic Prop Propeller Kit
- 3 Bilge pumps
- Brownie Air Compressor
- Engine Alarms
- Fire Extinguishing System
- Hydraulic Steering
- Glendinning Engine Controls
- Cummins Electronic Display Panels
- Glendinning Synchronizer
- Battery Charger

Исключения

При продаже яхты исключаются личные вещи владельца.

Отказ от ответственности

Компания предоставляет описание судна или яхты добросовестно, но не может гарантировать точность этой информации, а также не ручается за техническое состояние. Покупатель должен проинструктировать своих агентов или оценщиков исследовать представленную информацию более подробно, по собственному желанию. Продажа судна или яхты, изменение цены или снятие с продажи будет происходить без предварительного уведомления.

ФОТОГРАФИИ

Starboard



Underway



Underway



Galley Sink



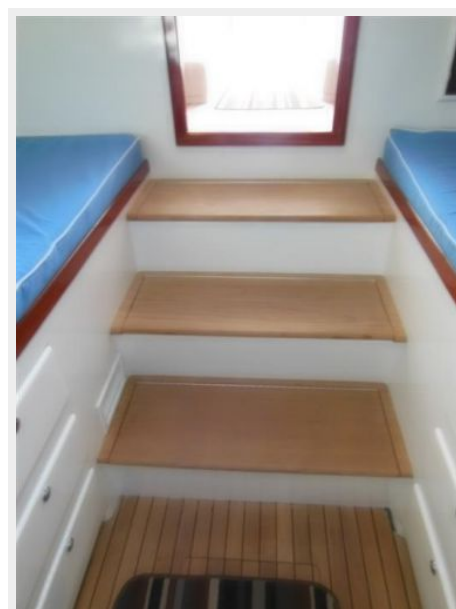
Galley



Salon Bench Lounge



Companionway



Galley and Storage



Salon



Dinette



Bench Lounge



Dinette



Cooktop/Refrigerator



Double Berth



Double Berth w/Rod Storage Above



Storage



Day Head and Shower



Cockpit



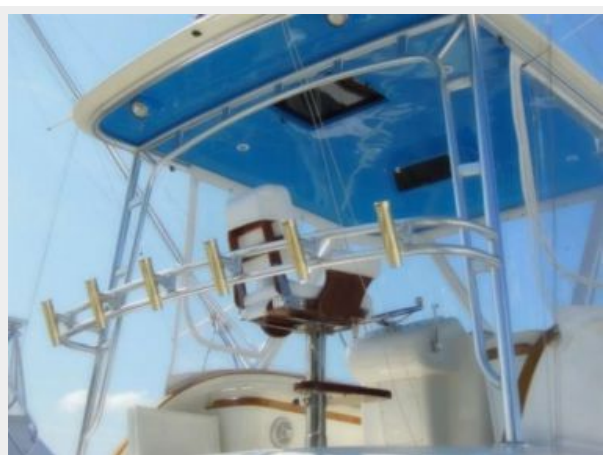
Teak Covering Boards with Tuna Tubes



Tuna Tubes



Flybridge



Fly Bridge - Helm



Electronics & Navigation



Bow



Cockpit Helm Station



Tackle Drawers



Top Loading Freezer



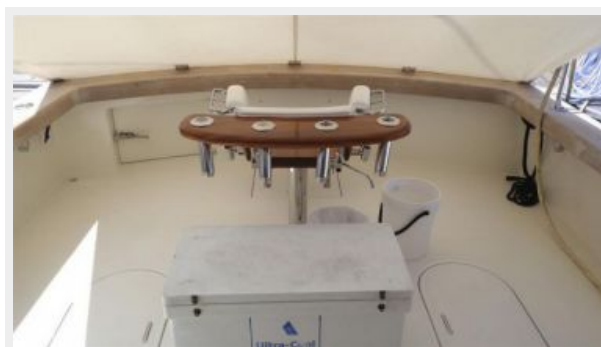
Mezzanine Seating



Cockpit



Cockpit



Tuna Tubes



Engine Room



Engine Room



Engine Room



Engine Room



Engine Room



Engine Room



Northern Lights Generator



КОНТАКТЫ

Андрей Шестаков (Andrey Shestakov) – ведущий яхтенный брокер отдела продаж яхт и судов компании Shestakov Yacht Sales Inc. Официальный представитель Shestakov Yacht Sales Inc. для русскоговорящих клиентов в центральном офисе компании в Майами/Форт Лодердейл/Флорида/США.

Контактная информация

Email: andrey@shestakovyachtsales.com

Web: shestakovyachtsales.com

Телефоны

Краснодарский край: **+7(918)465-66-44**

США, Майами, Флорида: **+1(954)274-4435**

Время работы

Понедельник – Суббота: **9:00 - 21:00**
EDT

Воскресенье: **Закрето**

Адрес



Harbour Towne Marina, 850 NE 3rd St,
STE 213, Dania, FL 33004