

ABOUT TIME — REGAL



Судостроитель: REGAL

Год постройки: 2005

Модель: Крейсер

Цена: ЦЕНА ЯХТЫ ПО ЗАПРОСУ

Местонахождение: United States

Длина общая: 42' 0" (12.80m)

Ширина: 14' 0" (4.27m)

Макс. осадка: 2' 11" (0.89m)

Крейс. скорость: 32 Kts. (37 MPH)

Макс. скорость: 35 Kts. (40 MPH)

Купить **About Time — REGAL** а также выбрать подходящую вам яхту из нашего каталога яхт вам поможет опытный яхтенный брокер Андрей Шестаков. На сегодняшний день компания **Shestakov Yacht Sales Inc.** имеет большое количество яхт в собственном списке продаж, а также тесно сотрудничает со всеми крупными яхтенными производителями по всему миру.

Для того чтобы купить яхту **About Time — REGAL** а также проконсультироваться по любому вопросу связанному с покупкой, продажей, чартером яхт позвоните по телефону **+7(918)465-66-44**.

ОГЛАВЛЕНИЕ

ОГЛАВЛЕНИЕ	2
ХАРАКТЕРИСТИКИ	5
Основная информация	5
Размеры	5
Скорость, вместимость и масса	5
Размещение	5
Корпус и палуба	5
Информация о двигателе	6
ПОДРОБНОЕ ОПИСАНИЕ	7
Manufacturer Provided Description	7
Исключения	7
Отказ от ответственности	7
ФОТОГРАФИИ	8
Port Side Bow View	8
Port Side Bow/Hull View	8
New Enclosure/Swim Platform	8
Hard Top	8
Port Side Entrance to Cockpit	9
UMT Davit	9
Starboard Side View	9
Starboard Side Walkway	9
Bow View	10
Windlass	10
Winshield	10
Enclosure 2	10
Cockpit Galley	10
Cockpit Galley 2	10
Cockpit Galley 3	11

Walkway Cockpit to Swim Platform	11
Cockpit Seating	11
Cockpit Shower	11
Cockpit Table/Seating	11
Helm Station	11
Helm Station 2	12
Helm Station 3	12
Salon Entrance	12
Captains Double Wide Seat	12
Salon Stairs	13
Galley	13
Galley 2	13
Galley Fridge/Freezer	13
Galley Microwave	13
Power Panel	13
Salon TV and Surround Sound	14
Salon Entertainment System	14
Master Stateroom	14
Salon Table and Seating	14
Master Stateroom TV	15
Master Stateroom 2	15
Master Head/Shower	15
Master Head 2	15
2nd Stateroom Entrance	16
2nd Stateroom 2	16
2nd Stateroom 3	16
2nd Stateroom TV	16
Washer/Dryer Unit	17
2nd Stateroom Head	17

Salon View to Master Stateroom	17
Engine Room Battery Bank	17
Starboard Engine	18
Port Engine	18
Glendinning	18
Layout	18
Layout 2	18
КОНТАКТЫ	19
Контактная информация	19
Телефоны	19
Время работы	19
Адрес	19

ХАРАКТЕРИСТИКИ

Основная информация

Тип судна: Крейсер

Подкатегория: Express

Модельный год: 2005

Год постройки: 2005

Страна: United States

Размеры

Длина общая: 42' 0" (12.80m)

Ширина: 14' 0" (4.27m)

Макс. осадка: 2' 11" (0.89m)

Трапы: 10' 7" (3.23m)

Длина привального бруса: 44' 4"
(13.51m)

Скорость, вместимость и масса

Крейс. скорость: 32 Kts. (37 MPH)

Макс. скорость: 35 Kts. (40 MPH)

Водоизмещение: 22000 Pounds

Вместимость воды: 101 Gallons

Вместимость сточного бака: 48 Gallons

Объем топливного бака: 328 Gallons

Размещение

Всего кают: 2

Всего коек: 3

Всего ком. состава: 2

Корпус и палуба

Материал корпуса: Fiberglass

Информация о двигателе

Двигатели: 2

Производитель: Volvo Penta

Модель: TAMD75EDC

Тип топлива: Diesel

ПОДРОБНОЕ ОПИСАНИЕ

Manufacturer Provided Description

Largest and most awe inspiring of the Regal fleet, the Regal Commodore 4260 is breathtaking just standing still and an equally beautiful performer offshore. With the ability to cruise comfortably at 25 knots, she handles widely varying sea conditions with a grace and ease that's rare for a yacht so large and luxurious. On deck, a large U-shaped seating arrangement faces the helm and driver. The helm is extra wide for two-person seating, and the aft cockpit features facing bench seats. Alternate engine access is gained via a walk-down ladder beneath the aft bench seat. Transom storage provides plenty of room for fenders, dock lines and cleaning supplies, and the cargo nets are standard. Below, the forward stateroom offers an oversized berth with a real innerspring mattress that is hinged for easy access to a large storage area beneath. There are also two full-size storage drawers and a large cedar-lined hanging locker. A built-in TV / VCR is on the starboard side. Above the berth is a recessed bookshelf. Both staterooms have hardwood pocket doors, not curtains, for real privacy. And both have their own private heads. The wide open main salon of the 4260 features a nine-foot LeatherCrest sofa that is deep and comfortable. The stereo is advanced Kenwood design with Bose speakers. The beautifully proportioned galley features a large, curved expanse of Corian counter surface with plenty of easy-access, roll-out draws and bin storage below. A side-by-side refrigerator / freezer, microwave, coffee maker and hidden two-burner stove are all standard. Additional storage and a TV / VCR that can be viewed from the salon area are above. The 4260 galley even provides dedicated storage for the dishes, which are standard.

Исключения

При продаже яхты исключаются личные вещи владельца.

Отказ от ответственности

Компания предоставляет описание судна или яхты добросовестно, но не может гарантировать точность этой информации, а также не ручается за техническое состояние. Покупатель должен проинструктировать своих агентов или оценщиков исследовать представленную информацию более подробно, по собственному желанию. Продажа судна или яхты, изменение цены или снятие с продажи будет происходить без предварительного уведомления.

ФОТОГРАФИИ

Port Side Bow View



Port Side Bow/Hull View



Hard Top



New Enclosure/Swim Platform



Port Side Entrance to Cockpit



UMT Davit



Starboard Side View



Starboard Side Walkway



Bow View



Windlass



Winshield



Enclosure 2



Cockpit Galley



Cockpit Galley 2



Cockpit Galley 3



Walkway Cockpit to Swim Platform



Cockpit Seating



Cockpit Shower



Cockpit Table/Seating



Helm Station



Helm Station 2



Helm Station 3



Salon Entrance



Captains Double Wide Seat



Salon Stairs



Galley



Galley 2



Galley Fridge/Freezer



Galley Microwave



Power Panel



Salon Entertainment System



Salon TV and Surround Sound



Salon Table and Seating



Master Stateroom



Master Stateroom 2



Master Stateroom TV



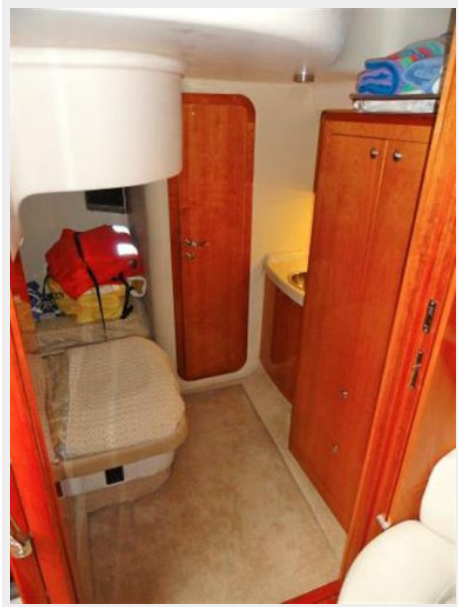
Master Head/Shower



Master Head 2



2nd Stateroom Entrance



2nd Stateroom 2



2nd Stateroom 3



2nd Stateroom TV



Washer/Dryer Unit



2nd Stateroom Head



Salon View to Master Stateroom



Engine Room Battery Bank



Starboard Engine



Port Engine



Glendinning



Layout



Layout 2



КОНТАКТЫ

Андрей Шестаков (Andrey Shestakov) – ведущий яхтенный брокер отдела продаж яхт и судов компании Shestakov Yacht Sales Inc. Официальный представитель Shestakov Yacht Sales Inc. для русскоговорящих клиентов в центральном офисе компании в Майами/Форт Лодердейл/Флорида/США.

Контактная информация

Email: andrey@shestakovyachtsales.com

Web: shestakovyachtsales.com

Телефоны

Краснодарский край: **+7(918)465-66-44**

США, Майами, Флорида: **+1(954)274-4435**

Время работы

Понедельник – Суббота: **9:00 - 21:00**
EDT

Воскресенье: **Закрето**

Адрес



Harbour Towne Marina, 850 NE 3rd St,
STE 213, Dania, FL 33004