

EXPO CLIPPER — CHESAPEAKE CUSTOM



Судостроитель: [Chesapeake Custom](#)

Длина общая: 112' 0" (34.14m)

Год постройки: 1983

Модель: Промысловое судно

Цена: ЦЕНА ЯХТЫ ПО ЗАПРОСУ

Местонахождение: United States

Купить **Expo Clipper — Chesapeake Custom** а также выбрать подходящую вам яхту из нашего каталога яхт вам поможет опытный яхтенный брокер Андрей Шестаков. На сегодняшний день компания **Shestakov Yacht Sales Inc.** имеет большое количество яхт в собственном списке продаж, а также тесно сотрудничает со всеми крупными яхтенными производителями по всему миру.

Для того чтобы купить яхту **Expo Clipper — Chesapeake Custom** а также проконсультироваться по любому вопросу связанному с покупкой, продажей, чартером яхт позвоните по телефону **+7(918)465-66-44**.

ОГЛАВЛЕНИЕ

ОГЛАВЛЕНИЕ	2
ХАРАКТЕРИСТИКИ	4
Обзор	4
Основная информация	4
Размеры	4
Размещение	5
Корпус и палуба	5
Информация о двигателе	5
ПОДРОБНОЕ ОПИСАНИЕ	6
Galley	6
Electrical	6
Additional Information	7
Safety Equipment	7
Pilothouse	7
Electronics	8
Inside Equipment	9
Исключения	9
Отказ от ответственности	9
ФОТОГРАФИИ	10
Twin bunks	10
Top deck	10
Side deck	10
Bow deck	10
Bridge	11
Engine room	11
Galley	11
Galley stove	11
Engine Room	11

Engine room	11
Port side	12
Hallway	12
Head	12
Bridge	12
Dinning room	12
Engine	13
Tool crib	13
AC units	13
Wsher dryer	13
КОНТАКТЫ	14
Контактная информация	14
Телефоны	14
Время работы	14
Адрес	14

ХАРАКТЕРИСТИКИ

Обзор

THIS IS A NEW LISTING - MORE INFORMATION COMING SOON.

This is a out island developers dream come true.

This vessel can comfortably house, feed and entertain 46 persons in comfort in a remote location.

The vessel was purpose built to be on station on a job site in a remote location weather it be a movie set or the development of an exclusive out island resort. With a draft of only 7 feet she is perfect for the Bahamas.

She has 22 staterooms each with en suite head/shower and direct TV. The cabin layout is 18 with 2 bunks, two with 4 bunks and two with single berths.

A full commercial galley and restaurant seating area provides for crew nourishment.

This vessel is SOLAS compliant and has a current COI valid until August 2017

Renovations in 2007 with **new electrical system, HVAC and interior paint**. Also in **2007 the main generator was replaced with a 100 KW Onan powered by John Deere** with sound shield. There is a **USCG approved Orca I sewage treatment system on board**. A **complete commercial galley** with stainless appliances and work spaces. She could be used for over night passenger vessel to the Keys or Northeast, Maritime training vessel or even research. **Excellent Financing possibility's**.

This boat is not Bahamas Duty Paid and not for sale to a Bahamian resident without the payment of Bahamas import duty.

Основная информация

Тип судна: Промысловое судно

Модельный год: 1983

Год постройки: 1983

Страна: United States

Размеры

Длина общая: 112' 0" (34.14m)

Размещение

Всего кают: 22

Корпус и палуба

Материал корпуса: Steel

Информация о двигателе

Производитель: Detroit Diesel

ПОДРОБНОЕ ОПИСАНИЕ

Galley

- ◆ Delafield model 600 XL Refrigerator
- ◆ Delafield model 600 XL Freezer
- ◆ Eva - 2 Commercial Dishwasher
- ◆ APW-Wyott Double Deep Fryer
- ◆ APW-Wyott Flattop Griddle
- ◆ 2 Champion Two Burner model Shep Hot Plates
- ◆ Kenmore Microwave Oven
- ◆ American Proline Hot Water Heater
- ◆ Manitowoc model B420 Ice Maker
- ◆ Ansul model PCL46C Fire Suppression System
- ◆ Assorted Dishes, Utensils, Pots & Pans

Electrical

100 KW Onan Generator Powered by a John Deere Marine Diesel (New in 2007) with Sound Shield.

- ◆ 88 KW Lima Generator Powered by a Cummings Marine Diesel Model 440SSL0811
- ◆ Ship to Shore Power Switch
- ◆ Battery Isolation Switch
- ◆ 120 VAC VDC Lighting
- ◆ 120 VAC Duplex Outlets
- ◆ Two 12 VDC wired in Series for each Engine
- ◆ One 12 VDC 8D Heavy Duty Battery for Generators

- ◆ Internationally Approved Navigation Lights

Additional Information

1/4" Inch Steel Plate Hull

- ◆ 3/16" and 1/8" Steel Plate on Deck House
- ◆ Deck House is Insulated
- ◆ 7 Watertight Compartments Formed by 6 Transverse Bulkheads

Safety Equipment

- ◆ 165 Type I Adult PFD
- ◆ 16 Type I Child Size PFD
- ◆ 4 Twenty Five Person Life Float Buoyant Flotation Devices
- ◆ Three 24" Life Rings, 1 with Line & Light
- ◆ Northern Airborne Technologies EPIRB 406 MHz
- ◆ One Illuminated Float Light
- ◆ Pyrotechnic Distress Signals
- ◆ Two Fire Stations with Two 2" UL Approved Rubber Lined Hoses
- ◆ Fire Ax
- ◆ A 175 lb & 200 lb Danforth Anchors with 300' of Rode

Pilothouse

Engine instrumentation includes Tach., Ammeters, Oil Pressure, Water Temp., Gear Oil Pressure

- ◆ Simrad model AP50 Autopilot
- ◆ Furuno model Nav. Net XX2 Radar with GPS, Chart Plotter & Depth Sounder

- ◆ 2 Icom model ICM 604/304 VHF/FM Marine Radios
- ◆ Ritchie Compass
- ◆ Wagner model 150 Rudder Indicator
- ◆ Speco model PBM-120 Amplifier & Public Address System with Internal & External Speakers
- ◆ Pneumatic Clutch Throttle Controls
- ◆ Wagner Hydraulic Steering System
- ◆ Kahlenberg model S-2 Horn
- ◆ Fog Bell
- ◆ Perko Lever Controlled Searchlight
- ◆ Windshield Wipers

Electronics

Engine instrumentation includes Tach., Ammeters, Oil Pressure, Water Temp., Gear Oil Pressure

- ◆ Simrad model AP50 Autopilot
- ◆ Furuno model Nav. Net XX2 Radar with GPS, Chart Plotter & Depth Sounder
- ◆ 2 Icom model ICM 604/304 VHF/FM Marine Radios
- ◆ Ritchie Compass
- ◆ Wagner model 150 Rudder Indicator
- ◆ Speco model PBM-120 Amplifier & Public Address System with Internal & External Speakers
- ◆ Pneumatic Clutch Throttle Controls
- ◆ Wagner Hydraulic Steering System
- ◆ Kahlenberg model S-2 Horn
- ◆ Fog Bell
- ◆ Perko Lever Controlled Searchlight
- ◆ Windshield Wipers

Inside Equipment

- Dishwasher
- Washing Machine
- Electric Bilge Pump
- Oven
- Manual Bilge Pump
- Microwave Oven
- Air Compressor
- Marine Head
- Air Conditioning
- Electric Head
- Heating
- Hot Water
- Refrigerator

Исключения

При продаже яхты исключаются личные вещи владельца.

Отказ от ответственности

Компания предоставляет описание судна или яхты добросовестно, но не может гарантировать точность этой информации, а также не ручается за техническое состояние. Покупатель должен проинструктировать своих агентов или оценщиков исследовать представленную информацию более подробно, по собственному желанию. Продажа судна или яхты, изменение цены или снятие с продажи будет происходить без предварительного уведомления.

ФОТОГРАФИИ

Twin bunks



Top deck



Side deck



Bow deck



Bridge



Engine room



Galley



Galley stove



Engine Room



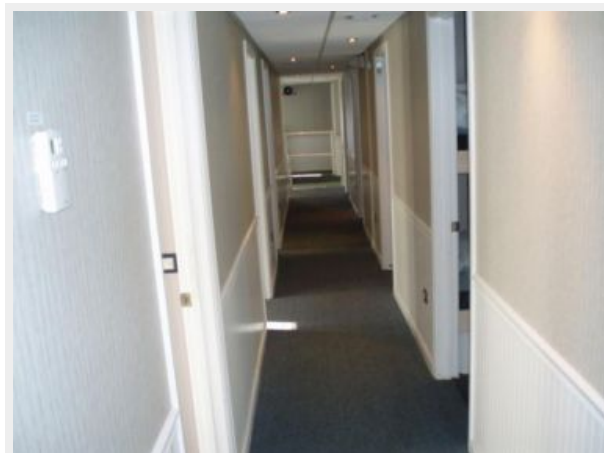
Engine room



Port side



Hallway



Head



Bridge



Dinning room



Engine



Tool crib



AC units



Wsher dryer



КОНТАКТЫ

Андрей Шестаков (Andrey Shestakov) – ведущий яхтенный брокер отдела продаж яхт и судов компании Shestakov Yacht Sales Inc. Официальный представитель Shestakov Yacht Sales Inc. для русскоговорящих клиентов в центральном офисе компании в Майами/Форт Лодердейл/Флорида/США.

Контактная информация

Email: andrey@shestakovyachtsales.com

Web: shestakovyachtsales.com

Телефоны

Краснодарский край: **+7(918)465-66-44**

США, Майами, Флорида: **+1(954)274-4435**

Время работы

Понедельник – Суббота: **9:00 - 21:00**
EDT

Воскресенье: **Закрито**

Адрес



Harbour Towne Marina, 850 NE 3rd St,
STE 213, Dania, FL 33004