

## KALEY MARIE — ALBEMARLE



**Судостроитель:** ALBEMARLE

**Длина общая:** 31' 0" (9.45m)

**Год постройки:** 2005

**Ширина:** 11' 0" (3.35m)

**Модель:** Катер для спортивной рыбалки

**Цена:** ЦЕНА ЯХТЫ ПО ЗАПРОСУ

**Местонахождение:** United States

Купить **KALEY MARIE — ALBEMARLE** а также выбрать подходящую вам яхту из нашего каталога яхт вам поможет опытный яхтенный брокер Андрей Шестаков. На сегодняшний день компания **Shestakov Yacht Sales Inc.** имеет большое количество яхт в собственном списке продаж, а также тесно сотрудничает со всеми крупными яхтенными производителями по всему миру.

Для того чтобы купить яхту **KALEY MARIE — ALBEMARLE** а также проконсультироваться по любому вопросу связанному с покупкой, продажей, чартером яхт позвоните по телефону **+7(918)465-66-44**.

# ОГЛАВЛЕНИЕ

ОГЛАВЛЕНИЕ	2
ХАРАКТЕРИСТИКИ	4
Обзор	4
Основная информация	4
Размеры	4
Скорость, вместимость и масса	4
Размещение	4
Корпус и палуба	5
Информация о двигателе	5
ПОДРОБНОЕ ОПИСАНИЕ	6
Accommodations	6
Main Cabin	6
Head	6
Galley, Below Deck, Amidship	6
Helm / Electronics and Navigation	6
Marlin Tower	7
Deck	7
Engine and Mechanical Equipment	7
Electrical System / Equipment	8
Cockpit / Fishing Equipment	8
Exclusions	8
Salesman's Comments	8
Исключения	9
Отказ от ответственности	9
ФОТОГРАФИИ	10
Profile 3	10
Profile 2	10
Main Cabin 1	10

---

Main Cabin 2	10
Head	11
Main Cabin 3 - Flat-Screen TV	11
Helm / Electronics & Navigation 2 - Single Lever Controls	11
Helm / Electronics & Navigation 1	11
Helm / Electronics & Navigation 3 - Tower Electronics	12
Deck - Marlin Tower View	12
Engine & Mechanical Equipment 2 - Oil Change System	12
Engine & Mechanical Equipment 1	12
Electrical System / Equipment - Generator	12
Cockpit / Fishing Equipment - Transom	12
<b>КОНТАКТЫ</b>	<b>13</b>
Контактная информация	13
Телефоны	13
Время работы	13
Адрес	13

# ХАРАКТЕРИСТИКИ

## Обзор

The 31' Albemarle is one of the finest production Express Boats in her class! You will not find a nicer 31' on today's market. This boat has everything you need to fish the blue water! Fishing or cruising she is dry, smooth and comfortable! **OWNER WANTS SOLD - ACT NOW!!!**

## Основная информация

**Тип судна:** Катер для спортивной рыбалки

**Подкатегория:** Express

**Модельный год:** 2005

**Год постройки:** 2005

**Страна:** United States

**Верх:** Hardtop W/Tower

**Кубрик:** Да

## Размеры

**Длина общая:** 31' 0" (9.45m)

**Ширина:** 11' 0" (3.35m)

**Длина привального бруса:** 32' 2" (9.80m)

## Скорость, вместимость и масса

**Водоизмещение:** 15500 Pounds

**Вместимость воды:** 30 Gallons

**Объем топливного бака:** 325 Gallons

## Размещение

**Спальные места:** 4

**Всего ком. состава:** 1

## Корпус и палуба

---

**Материал корпуса:** Fiberglass

**Материал палубы:** Fiberglass

**Комплектация корпуса:** Semi Vee

**Цвет корпуса:** White

## Информация о двигателе

---

**Двигатели:** 2

**Производитель:** Yanmar

**Модель:** 370

**Тип двигателя:** Inboard

**Тип топлива:** Diesel

---

# ПОДРОБНОЕ ОПИСАНИЕ

---

## Accommodations

---

Spacious Cabin with sleeping accommodations for four owners and guests. Forward V-berth with filler cushion sleeps two plus Pullman berths sleep two for a total of four berths. One Head with shower.

## Main Cabin

---

- TV
- VCR
- Closet
- Cushions
- Hi - Lo table
- Pullman berths
- V-berth forward
- Overhead rod storage
- Storage under V-berth
- Air conditioning / heater with controls
- Stereo system w/ CD player, speakers

## Head

---

- Sink
- Hand-held shower
- Overboard, holding tank, electric head

## Galley, Below Deck, Amidship

---

- Sink
- Microwave oven
- Refrigerator w/ freezer
- Water heater (inoperable)
- Pressure fresh water system

## Helm / Electronics and Navigation

---

- Compass
- Transducer

- ACR spot light
- Simrad AP26 auto pilot
- Icom M-424 VHF radio
- (2) Furuno NAV NET displays

---

## Marlin Tower

---

- ACR spot light
- Furuno NAV NET
- Simrad AP16 auto pilot
- Standard Horizon VHF radio

---

## Deck

---

- Bow pulpit
- Marlin Tower
- Docking lights
- Transom lights
- Transom door
- Spreader lights
- Anchor w/ lines
- Navigation lights
- Coaming padding
- Maxwell electric windlass
- Fixed, electric search light
- Windshield washer & wipers
- Fresh water, salt water, pressure Deck wash down system

---

## Engine and Mechanical Equipment

---

- Trim tabs
- Fire alarm
- Fuel filters
- Bilge blower
- Smoke alarm
- Battery alarm
- Hydraulic steering
- Oil pressure alarm
- Oil transfer system
- Fire control system
- Fresh water cooling

- Halon fire extinguisher
- Raw water sea strainer
- Engine temperature alarm
- Engine fuel shut-off valve
- (2) Automatic bilge pumps
- Reverse cycle air conditioner
- Bridge, Tower engine controls
- Twin 370 hp. Diesel I/B 2005 Yanmar 370's w/ 1050 hrs.

---

## Electrical System / Equipment

---

- Dockside cables
- Battery parallel switch
- 12v DC electrical system
- Automatic battery charger
- 110v AC electrical system
- (3) New 2014 27 Series batteries
- Westerbeke 5kW generator w/ 225 hrs.

---

## Cockpit / Fishing Equipment

---

- Fish box
- Outriggers
- Cockpit sink
- Live fish well
- Marlin Tower
- (2) Swivel rod holders
- (6) Rod holders in gunnel
- (10) Rod holders on Tower
- 4-rod Rocket launcher w/ gimbal

---

## Exclusions

---

Owner's personal gear and items.

---

## Salesman's Comments

---

The 31' Albemarle is one of the finest production Express Boats in her class! You will not find a nicer 31' on today's market. This boat has everything you need to fish the blue water! Fishing or cruising she is dry, smooth and comfortable! **OWNER WANTS SOLD - ACT NOW!!!**



---

## Исключения

---

При продаже яхты исключаются личные вещи владельца.

---

## Отказ от ответственности

---

Компания предоставляет описание судна или яхты добросовестно, но не может гарантировать точность этой информации, а также не ручается за техническое состояние. Покупатель должен проинструктировать своих агентов или оценщиков исследовать представленную информацию более подробно, по собственному желанию. Продажа судна или яхты, изменение цены или снятие с продажи будет происходить без предварительного уведомления.

# ФОТОГРАФИИ

**Profile 2**



**Profile 3**



**Main Cabin 1**



**Main Cabin 2**



## Head

### Main Cabin 3 - Flat-Screen TV



### Helm / Electronics & Navigation 1



### Helm / Electronics & Navigation 2 - Single Lever Controls



### Helm / Electronics & Navigation 3 - Tower Electronics



### Deck - Marlin Tower View



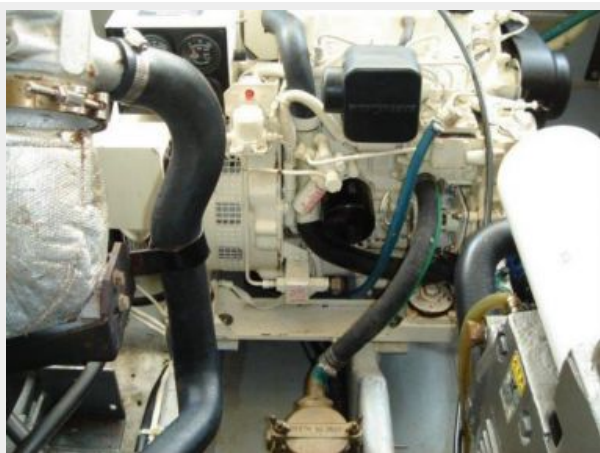
### Engine & Mechanical Equipment 1



### Engine & Mechanical Equipment 2 - Oil Change System



### Electrical System / Equipment - Generator



### Cockpit / Fishing Equipment - Transom





# КОНТАКТЫ

Андрей Шестаков (Andrey Shestakov) – ведущий яхтенный брокер отдела продаж яхт и судов компании Shestakov Yacht Sales Inc. Официальный представитель Shestakov Yacht Sales Inc. для русскоговорящих клиентов в центральном офисе компании в Майами/Форт Лодердейл/Флорида/США.

## Контактная информация

Email: [andrey@shestakovyachtsales.com](mailto:andrey@shestakovyachtsales.com)

Web: [shestakovyachtsales.com](http://shestakovyachtsales.com)

## Телефоны

Краснодарский край: **+7(918)465-66-44**

США, Майами, Флорида: **+1(954)274-4435**

## Время работы

Понедельник – Суббота: **9:00 - 21:00**  
EDT

Воскресенье: **Закрито**

## Адрес



Harbour Towne Marina, 850 NE 3rd St,  
STE 213, Dania, FL 33004