

CERULEAN — PACEMAKER



Судостроитель: PACEMAKER

Год постройки: 1977

Модель: Траулер

Цена: ЦЕНА ЯХТЫ ПО ЗАПРОСУ

Местонахождение: United States

Длина общая: 46' 0" (14.02m)

Ширина: 15' 3" (4.65m)

Мин. осадка: 4' 0" (1.22m)

Купить Cerulean — PACEMAKER а также выбрать подходящую вам яхту из нашего каталога яхт вам поможет опытный яхтенный брокер Андрей Шестаков. На сегодняшний день компания Shestakov Yacht Sales Inc. имеет большое количество яхт в собственном списке продаж, а также тесно сотрудничает со всеми крупными яхтенными производителями по всему миру.

Для того чтобы купить яхту Cerulean — PACEMAKER а также проконсультироваться по любому вопросу связанному с покупкой, продажей, чартером яхт позвоните по телефону **+7(918)465-66-44**.

ОГЛАВЛЕНИЕ

ОГЛАВЛЕНИЕ	2
ХАРАКТЕРИСТИКИ	4
Обзор	4
Основная информация	4
Размеры	4
Скорость, вместимость и масса	5
Размещение	5
Корпус и палуба	5
Информация о двигателе	5
ПОДРОБНОЕ ОПИСАНИЕ	6
Exterior Equipment & Features	6
Interior Layout & Features	6
Electrical Systems	7
Engines & Mechanical Systems	7
Navigation Electronics	7
Recent Maintenance & History	8
Brokerage	8
Исключения	8
Отказ от ответственности	8
ФОТОГРАФИИ	10
Cerulean	10
walk around side decks	10
anchor package	10
pilothouse	10
pilothouse helm	11
upper saloon fwd	11
upper saloon aft seating	11
upper saloon aft converts for dining	11

Upper saloon wet bar and ice maker	11
AC Heater hard wired	11
teak & holly entrance	12
lower saloon aft	12
TV, bar and galley	12
galley	12
galley	12
galley	13
office/guest cabin	13
black granite breakfast bar	13
master stateroom	13
forward guest cabin	14
washer / dryer	14
forward guest cabin drawers	14
forward guest cabin head	15
office with bunks deployed	15
office	16
master head	16
Master stateroom forward	16
upper saloon table expanded	17
upper saloon table expanded and raised	17
fly bridge console & refrig (new)	17
F/B seating	17
КОНТАКТЫ	21
Контактная информация	21
Телефоны	21
Время работы	21
Адрес	21

ХАРАКТЕРИСТИКИ

Обзор

Impress your friends at the yacht club. Turnkey, ready to cruise. Lavished with refinement. One of a kind.

Study the photos and descriptions carefully. Impressive.

Located in Annapolis. Updated with very high end appliances, systems and maintenance from inside out. Ready to use and enjoy at less than half of the refit cost.

Powered by 8V71N Detroit Diesels

Fresh generator Onan/Cummins 17KW in sound shield

Avon 11.5' Dinghy, davits & 15 h.p. Honda O/B

3 staterooms, (office converts to upper & lower bunks)

Master has mini king with *Tempurpedic* mattress

Engine room is clean and squared away, fully updated

Cruise ready at a bargain price

Основная информация

Тип судна: Траулер

Модельный год: 1977

Год постройки: 1977

Страна: United States

Размеры

Длина общая: 46' 0" (14.02m)

Ширина: 15' 3" (4.65m)

Мин. осадка: 4' 0" (1.22m)

Длина привального бруса: 46' 3"
(14.10m)

Скорость, вместимость и масса

Вместимость воды: 160 Gallons

Вместимость сточного бака: 40 Gallons

Объем топливного бака: 300 Gallons

Размещение

Всего кают: 3

Всего ком. состава: 2

Корпус и палуба

Материал корпуса: Fiberglass

Информация о двигателе

Двигатели: 2

Производитель: Detroit Diesel

Модель: 8V71N

Тип двигателя: Inboard

Тип топлива: Diesel

ПОДРОБНОЕ ОПИСАНИЕ

Exterior Equipment & Features

Cerulean is one of the rare Pacemaker 46's built with side decks leading back to the aft cleats and dinghy davit making it easy for a single operator.

Recent exterior updates include:

- bow seating cushions with cover
- bow pulpit and Quick windlass Antares model w/chain-rode gypsy.
- 250' chain on 55# Delta stainless steel plow
- 250' 3/4 anchor line & two Danforths chocked on deck 20# & 35#
- turbine raw water washdown on bow deck
- Fiberglass radar arch
- Fly Bridge seating
- windows rebed and tracks
-

Fly Bridge:

- Fiberglass radar arch with flood lights/speakers
- Bimini top, blue sunbrella
- Magma Gourmet grille in dedicated cabinet with 20# bottle
- Garmin plotter 4208
- ICOM VHF
- Stereo controls and speakers
- bench seating with updated cushions
- teak table
- custom jump seat facing aft
- F/B flush mount refrigerator

Interior Layout & Features

Upper saloon with wet bar, pilothouse, L lounge with teak hi-low dining table. F/B ladder.

Down to **lower saloon** with black granite breakfast bar forward to starboard.

Galley is offset down one step and open to the saloon.

Continue **forward guest cabin** is full beam with lower double and upper enlarged single. Ensuite head and stall shower.

Aft of the lower saloon is the **aft guest cabin/office** combo to starboard. To port is the shared master head and stall shower with two access doors.

Continue aft into a **huge master stateroom**, full beam. Master has a centerline California King with *Tempurpedic mattress*. Two very large hanging lockers, plenty of shelves and drawers make this an ideal liveaboard.

- JVC 30" HD TV
-

Note that all wall coverings, soft goods, lighting, counters and heads have been tastefully updated. Decor items such as custom lamps shown in the photos convey with the sale.

GALLEY DETAILS:

- fresh teak & holly sole
- new GE Profile 4 burner induction cooktop
- new GE Profile Advantium 120 oven
- new Danby Silhouette AC refrigerator/freezer with ice maker
- double stainless steel sinks

Bow guest head & Aft master head are tastefully decorated with fresh wall coverings, new Raritan Atlantes Freedom heads, ceramic tile floors.

Electrical Systems

50 amp or twin 30 amp shore power and cords

Fresh & quiet 17KW Onan Cummins generator in sound shield with 285 hours

Engines & Mechanical Systems

Main engines are the reliable, quiet and efficient naturally aspirated V8 Detroit Diesels.

Navigation Electronics

Lower Pilothouse:

- 4208 Garmin plotter with depth & radar
- Datamarine depth

- Glendinning auto engine synch
- search/spot light new Guest
- M-422 Icom VHF radio
- trim tabs

Fly Bridge:

- 4208 Garmin with depth and radar
- Pioneer stereo remote
- air horns & whistle

Recent Maintenance & History

Present owner purchased the boat 9 years ago and has enjoyed continuously & methodically making Cerulean the best classic motor yacht ever.

Fresh bottom paint and zincs April 2014.

Oil & fuel filters 5/2014

Photos are 6/2014

2 spare props in generator room

1 spare shaft mounted in engine room

Brokerage

Please Read: The Company offers the details of this vessel in good faith but cannot guarantee or warrant the accuracy of this information nor warrant the condition of the vessel. A buyer should instruct his agents, or his surveyors, to investigate such details as the buyer desires validated. This vessel is offered subject to prior sale, price change, or withdrawal without notice.

Исключения

При продаже яхты исключаются личные вещи владельца.

Отказ от ответственности

Компания предоставляет описание судна или яхты добросовестно, но не может гарантировать точность этой информации, а также не ручается за техническое состояние. Покупатель должен проинструктировать своих агентов или оценщиков исследовать представленную информацию более подробно, по собственному желанию. Продажа судна или яхты, изменение цены или снятие с продажи будет происходить без предварительного уведомления.

ФОТОГРАФИИ

Cerulean



walk around side decks



anchor package



pilothouse



pilothouse helm



upper saloon fwd



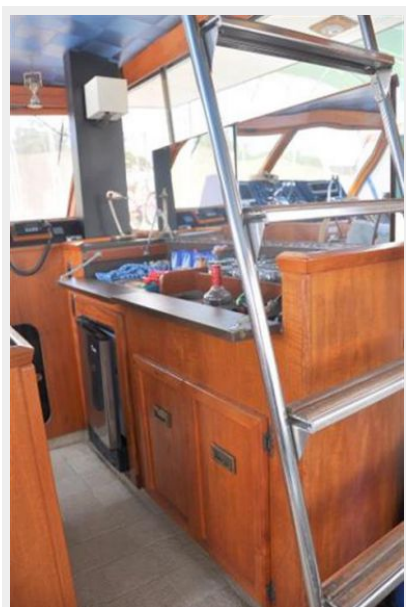
upper saloon aft converts for dining



upper saloon aft seating



Upper saloon wet bar and ice maker



AC Heater hard wired



teak & holly entrance



lower saloon aft



TV, bar and galley



galley



galley



office/guest cabin



galley



black granite breakfast bar



master stateroom



forward guest cabin



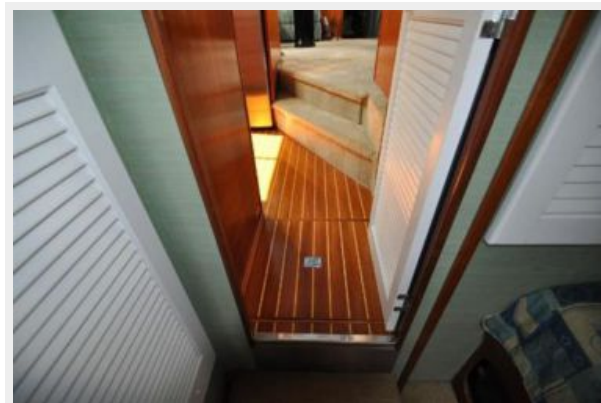
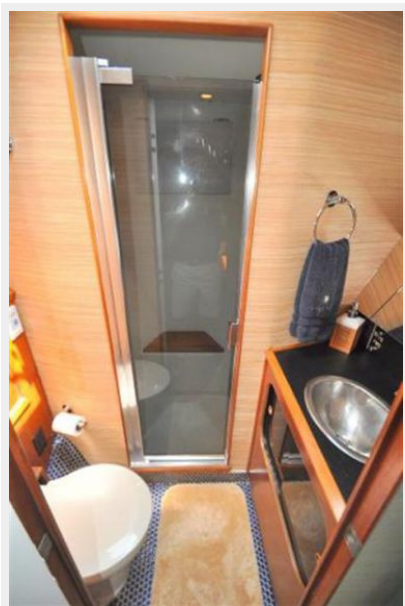
washer / dryer



forward guest cabin drawers



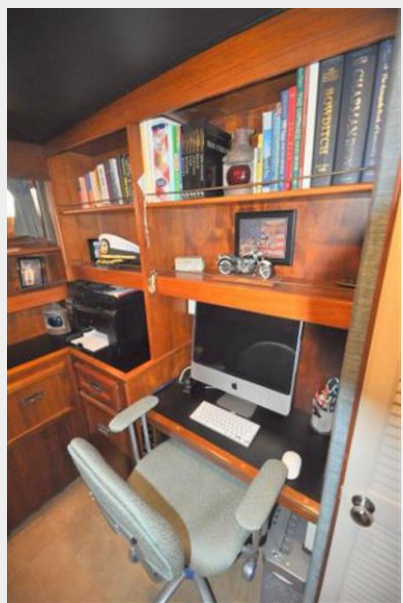
forward guest cabin head



office with bunks deployed



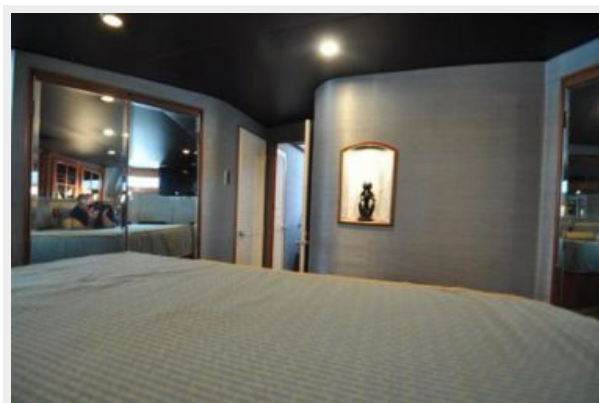
office



master head



Master stateroom forward





upper saloon table expanded



upper saloon table expanded and raised



fly bridge console & refig (new)



F/B seating









КОНТАКТЫ

Андрей Шестаков (Andrey Shestakov) – ведущий яхтенный брокер отдела продаж яхт и судов компании Shestakov Yacht Sales Inc. Официальный представитель Shestakov Yacht Sales Inc. для русскоговорящих клиентов в центральном офисе компании в Майами/Форт Лодердейл/Флорида/США.

Контактная информация

Email: andrey@shestakovyachtsales.com

Web: shestakovyachtsales.com

Телефоны

Краснодарский край: **+7(918)465-66-44**

США, Майами, Флорида: **+1(954)274-4435**

Время работы

Понедельник – Суббота: **9:00 - 21:00**
EDT

Воскресенье: **Закрето**

Адрес



Harbour Towne Marina, 850 NE 3rd St,
STE 213, Dania, FL 33004