

LEOPARD LEOPARD 27 — LEOPARD



Судостроитель: LEOPARD

Длина общая: 88' 0" (26.82m)

Год постройки: 1999

Модель: Моторная яхта

Цена: ЦЕНА ЯХТЫ ПО ЗАПРОСУ

Местонахождение: United States

Купить Leopard Leopard 27 — LEOPARD а также выбрать подходящую вам яхту из нашего каталога яхт вам поможет опытный яхтенный брокер Андрей Шестаков. На сегодняшний день компания Shestakov Yacht Sales Inc. имеет большое количество яхт в собственном списке продаж, а также тесно сотрудничает со всеми крупными яхтенными производителями по всему миру.

Для того чтобы купить яхту Leopard Leopard 27 — LEOPARD а также проконсультироваться по любому вопросу связанному с покупкой, продажей, чартером яхт позвоните по телефону **+7(918)465-66-44**.

ОГЛАВЛЕНИЕ

ОГЛАВЛЕНИЕ	2
ХАРАКТЕРИСТИКИ	3
Обзор	3
Основная информация	3
Размеры	3
Размещение	3
Корпус и палуба	3
Информация о двигателе	4
ФОТОГРАФИИ	5
КОНТАКТЫ	12
Контактная информация	12
Телефоны	12
Время работы	12
Адрес	12

ХАРАКТЕРИСТИКИ

Обзор

NOT FOR SALE IN US WATERS Additional Specs, Equipment and Information: **Boat Name** Petrus **Dimensions** LOA: 88 ft 0 in Beam: 19 ft 0 in Maximum Draft: 4 ft 0 in Displacement: 19000 lbs **Engines** Engine Brand: MTU Engine Model: M90 16V2000 Drive Type: Surface Drive Cruising Speed: 30 knots Maximum Speed: 34 knots **Tanks** Fresh Water Tanks: 1 (527 Gallons) Fuel Tanks: 2 (8000 Gallons) **Accommodations** Number of single berths: 2 Number of double berths: 2 Number of cabins: 3 Number of heads: 3 **Electronics** TV set Cockpit speakers VHF - ICOM IC M504 CD player Radio GPS - Garmin 4212 Depthsounder Radar - Furuno Plotter - Garmin 4212 Compass Autopilot - Simrad AP20 **Inside Equipment** Air conditioning Battery charger Electric head Bow thruster Heating Refrigerator **Electrical Equipment** Generator - Twin Kohler 23kw Shore power inlet **Outside Equipment/Extras** Teak sidedecks Teak cockpit Cockpit shower Cockpit cushions Cockpit table

Основная информация

Тип судна: Моторная яхта

Модельный год: 1999

Год постройки: 1999

Страна: United States

Размеры

Длина общая: 88' 0" (26.82m)

Размещение

Всего кают: 3

Корпус и палуба

Материал корпуса: Fiberglass

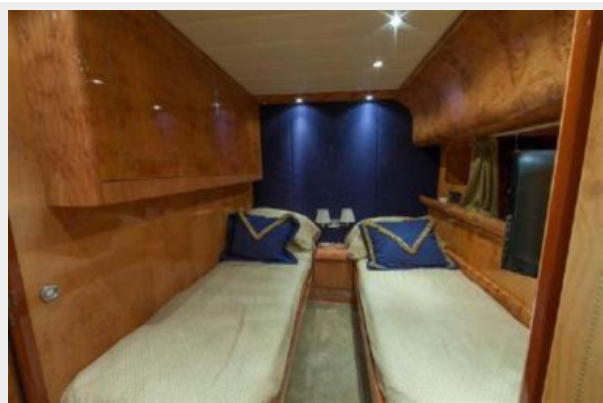
Информация о двигателе

Производитель: MTU

ФОТОГРАФИИ















КОНТАКТЫ

Андрей Шестаков (Andrey Shestakov) – ведущий яхтенный брокер отдела продаж яхт и судов компании Shestakov Yacht Sales Inc. Официальный представитель Shestakov Yacht Sales Inc. для русскоговорящих клиентов в центральном офисе компании в Майами/Форт Лодердейл/Флорида/США.

Контактная информация

Email: andrey@shestakovyachtsales.com

Web: shestakovyachtsales.com

Телефоны

Краснодарский край: **+7(918)465-66-44**

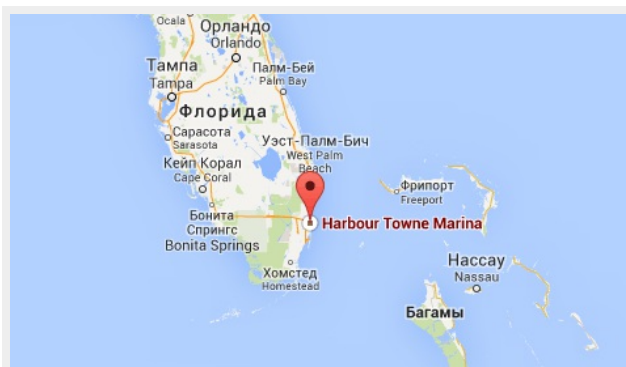
США, Майами, Флорида: **+1(954)274-4435**

Время работы

Понедельник – Суббота: **9:00 - 21:00**
EDT

Воскресенье: **Закрито**

Адрес



Harbour Towne Marina, 850 NE 3rd St,
STE 213, Dania, FL 33004