

PTTARA 140' EXPLORER YACHT PROJECT — PTTARA YACHTS



Судостроитель: PTTARA YACHTS

Год постройки: 2015

Модель: Моторная яхта

Цена: ЦЕНА ЯХТЫ ПО ЗАПРОСУ

Местонахождение: Turkey

Длина общая: 139' 8" (42.55m)

Ширина: 27' 3" (8.30m)

Мин. осадка: 8' 3" (2.50m)

Крейс. скорость: 13 Kts. (15 MPH)

Макс. скорость: 16 Kts. (18 MPH)

Купить PTTARA 140' EXPLORER YACHT PROJECT — PTTARA YACHTS а также выбрать подходящую вам яхту из нашего каталога яхт вам поможет опытный яхтенный брокер Андрей Шестаков. На сегодняшний день компания Shestakov Yacht Sales Inc. имеет большое количество яхт в собственном списке продаж, а также тесно сотрудничает со всеми крупными яхтенными производителями по всему миру.

Для того чтобы купить яхту PTTARA 140' EXPLORER YACHT PROJECT — PTTARA YACHTS а также проконсультироваться по любому вопросу связанному с покупкой, продажей, чартером яхт позвоните по телефону **+7(918)465-66-44**.

ОГЛАВЛЕНИЕ

ОГЛАВЛЕНИЕ	2
ХАРАКТЕРИСТИКИ	3
Обзор	3
Основная информация	3
Размеры	3
Скорость, вместимость и масса	4
Размещение	4
Корпус и палуба	4
Информация о двигателе	4
ПОДРОБНОЕ ОПИСАНИЕ	5
Accommodations	5
Safety & Fire Protection	5
Mechanical	5
Electrical Equipment	5
Deck Equipment	5
Исключения	5
Отказ от ответственности	5
ФОТОГРАФИИ	7
КОНТАКТЫ	10
Контактная информация	10
Телефоны	10
Время работы	10
Адрес	10

ХАРАКТЕРИСТИКИ

Обзор

Design & production of Motor Yacht "Pttara" has been done by certain experienced in-house teams of the shipyard. From the preliminary design stage until the current condition, each step has been achieved by computer aided design and production methods. (CAD + CAM). Therefore, the 3D design advantages have also been added to the production at any stage. At creating stage, main request from this yacht was having a sleek & modern viewed boat with large & fresh interior. Its length kept as 42.5 m (140') to be able to provide a boat, big enough to sail on the open seas & oceans and compact enough to anchor at the small bays of Mediterranean. Finally, the profile resulted successfully with its sleek and contemporary look. Therefore, to fulfill the fresh interior request; size of the salons & cabins kept very big and bright, within illusion of very wide windows. Production stages have also been achieved carefully and well planned. As a critical path, during the block erection stages, the certified welders have followed the 'welding sequence' rules strictly to avoid deformation from the hull & superstructure surfaces. Ultimately, on the boat, all these surfaces have been well faired; so it has been managed to reduce the duration & cost of cosmetic paint finishing (filler application & painting).

Основная информация

Тип судна: Моторная яхта

Модельный год: 2015

Год постройки: 2015

Страна: Turkey

Размеры

Длина общая: 139' 8" (42.55m)

Ширина: 27' 3" (8.30m)

Мин. осадка: 8' 3" (2.50m)

Скорость, вместимость и масса

Крейс. скорость: 13 Kts. (15 MPH)

Дальность на крейсерской скорости:
3500

Макс. скорость: 16 Kts. (18 MPH)

Водоизмещение: 793664.1432 Pounds

Вместимость воды: 2905.892572 Gallons

Объем топливного бака: 15850.32312
Gallons

Размещение

Всего кают: 5

Спальные места: 12

Каюта капитана: Да

Каюты экипажа: 4

Спальных мест экипажа: 7

Корпус и палуба

Материал корпуса: Steel

Дизайнер экстерьера: Serhat Yinanc

Дизайнер интерьера: Serhat Yinanc

Информация о двигателе

Двигатели: 2

Производитель: Caterpillar

Модель: C32 (1450 HP @ 2300 rpm)

Тип двигателя: Inboard

Тип топлива: Diesel

ПОДРОБНОЕ ОПИСАНИЕ

Accommodations

12 guests in 5 staterooms: Master Cabin (on Main Deck) 2 VIP Cabins, two persons in each cabin (on Lower Deck aft) 2 Twin Guest Cabins, three persons in each cabin (on Lower Deck midship) 7 crew in 4 cabins: 3 Crew Cabins, two persons in each cabin (on Lower Deck fore) Captain's Cabin (at Upper Deck midship portside, behind the wheel house)

Safety & Fire Protection

Life rafts: 2 x SOLAS B Pack, 16 people Life jackets: 25 Adult, 5 Children Fire, Smoke, Gas Intruder alarms: Custom made Bilge & fire pumps: Gianneschi Pumps Searchlight: 2 Security cameras: Central monitoring system for decks, interior & engine room

Mechanical

Bow thruster: Hydraulically Driven, 75 HP Water maker: 2 x Idromar 10,000 lt approx. daily production Stabilizers: 2 x Fin Stabilizer System, Underway Fuel separator: Alfa Laval, 760 lt/h Air-conditioning: 360,000 BTU with Fresh Air Supply Waste water treatment: Hamann AG Custom made Toilet system: EVAC Boilers: Gianneschi Boilers

Electrical Equipment

Voltage: 380 V Frequency: 50 Hz Shore power converter: 2x 120 A

Deck Equipment

Anchor & chain: 2 x HHP Pool Anchor Total Weight 315 kg Custom Made & 2 x 137.5 m Stud Link \varnothing 16 mm Chain Windlass: 2 x DATA, Capacity 5000 kg Passarelle: Custom Made, Stainless Steel & Teak Stern capstans: 2 x DATA, Capacity 1800 kg

Исключения

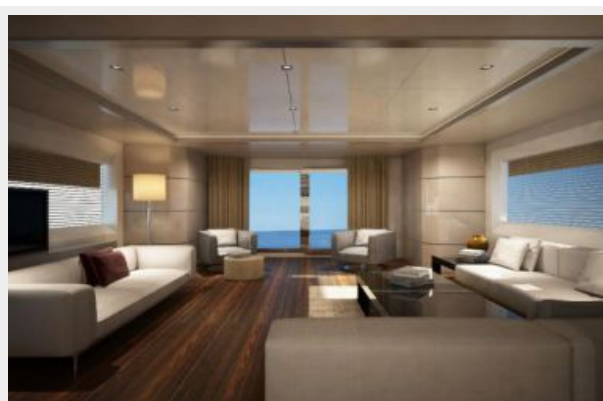
При продаже яхты исключаются личные вещи владельца.

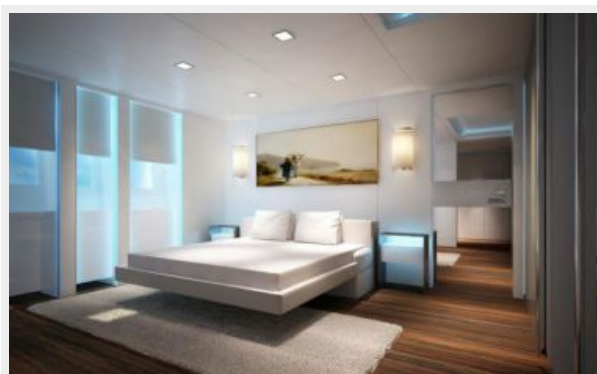
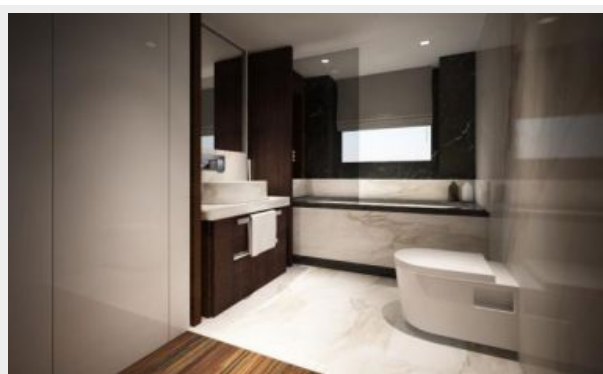
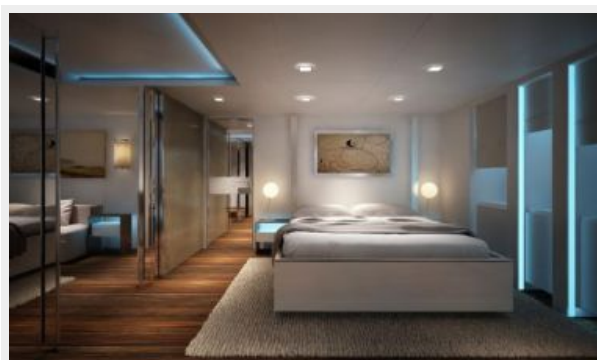
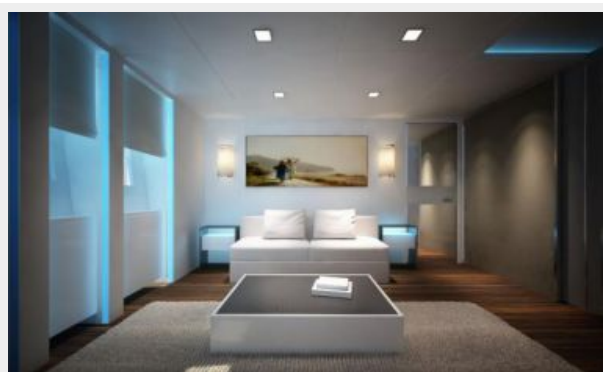
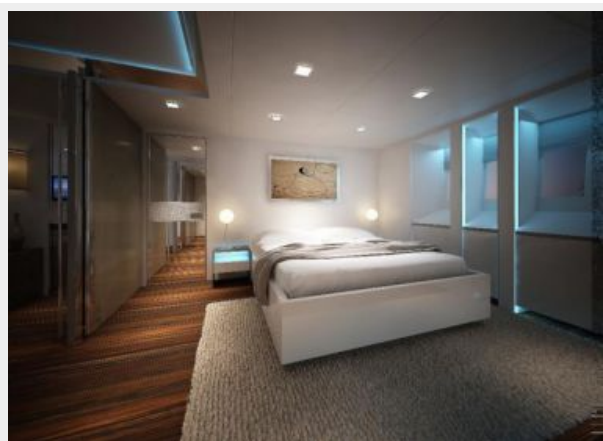
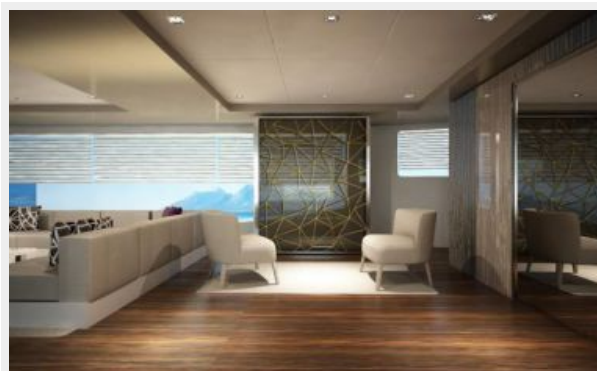
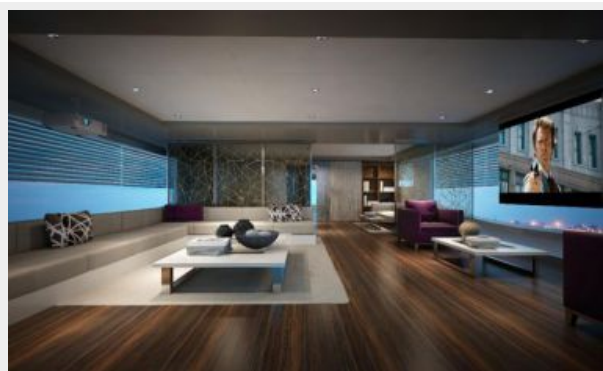
Отказ от ответственности

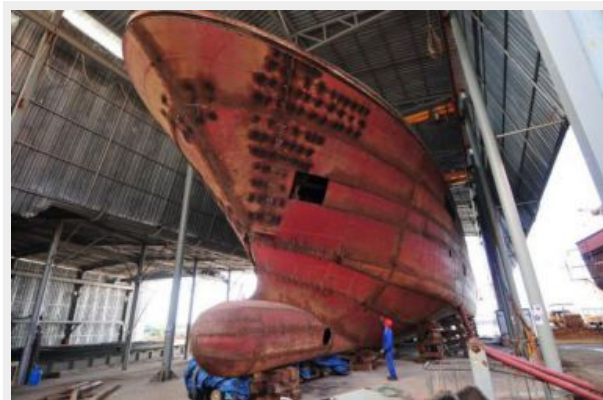
Компания предоставляет описание судна или яхты добросовестно, но не может

гарантировать точность этой информации, а также не ручается за техническое состояние. Покупатель должен проинструктировать своих агентов или оценщиков исследовать представленную информацию более подробно, по собственному желанию. Продажа судна или яхты, изменение цены или снятие с продажи будет происходить без предварительного уведомления.

ФОТОГРАФИИ







КОНТАКТЫ

Андрей Шестаков (Andrey Shestakov) – ведущий яхтенный брокер отдела продаж яхт и судов компании Shestakov Yacht Sales Inc. Официальный представитель Shestakov Yacht Sales Inc. для русскоговорящих клиентов в центральном офисе компании в Майами/Форт Лодердейл/Флорида/США.

Контактная информация

Email: andrey@shestakovyachtsales.com

Web: shestakovyachtsales.com

Телефоны

Краснодарский край: **+7(918)465-66-44**

США, Майами, Флорида: **+1(954)274-4435**

Время работы

Понедельник – Суббота: **9:00 - 21:00**
EDT

Воскресенье: **Закрито**

Адрес



Harbour Towne Marina, 850 NE 3rd St,
STE 213, Dania, FL 33004