

3 STATEROOM — CARVER



Судостроитель: CARVER

Год постройки: 2000

Модель: Крейсер

Цена: ЦЕНА ЯХТЫ ПО ЗАПРОСУ

Местонахождение: United States

Длина общая: 44' 0" (13.41m)

Ширина: 15' 0" (4.57m)

Макс. осадка: 4' 0" (1.22m)

Купить 3 Stateroom — CARVER а также выбрать подходящую вам яхту из нашего каталога яхт вам поможет опытный яхтенный брокер Андрей Шестаков. На сегодняшний день компания Shestakov Yacht Sales Inc. имеет большое количество яхт в собственном списке продаж, а также тесно сотрудничает со всеми крупными яхтенными производителями по всему миру.

Для того чтобы купить яхту 3 Stateroom — CARVER а также проконсультироваться по любому вопросу связанному с покупкой, продажей, чартером яхт позвоните по телефону **+7(918)465-66-44**.

ОГЛАВЛЕНИЕ

ОГЛАВЛЕНИЕ	2
ХАРАКТЕРИСТИКИ	4
Основная информация	4
Размеры	4
Скорость, вместимость и масса	4
Размещение	4
Корпус и палуба	4
Информация о двигателе	5
ПОДРОБНОЕ ОПИСАНИЕ	6
Description	6
Electronics	6
Inside Equipment	6
Electrical System, DC	7
Outside Equipment/Extras	7
Electrical System, AC	7
General Information	7
Исключения	9
Отказ от ответственности	9
ФОТОГРАФИИ	10
Power sliding sunroof	10
Aft	10
Helm station	10
Aft cockpit & seating	10
Cockpit seating	10
Aft cockpit and table	10
Stairway	11
Salon	11
Lounge	11

Galley	11
Master stateroom	11
Vip guest	11
Bunk	12
Layout	12
КОНТАКТЫ	26
Контактная информация	26
Телефоны	26
Время работы	26
Адрес	26

ХАРАКТЕРИСТИКИ

Основная информация

Тип судна: Крейсер

Подкатегория: Express

Модельный год: 2000

Год постройки: 2000

Страна: United States

Размеры

Длина общая: 44' 0" (13.41m)

Ширина: 15' 0" (4.57m)

Макс. осадка: 4' 0" (1.22m)

Трапы: 10' 11" (3.33m)

Скорость, вместимость и масса

Водоизмещение: 30000 Pounds

Вместимость воды: 104 Gallons

Вместимость сточного бака: 88 Gallons

Объем топливного бака: 432 Gallons

Размещение

Всего коек: 6

Корпус и палуба

Материал корпуса: Fiberglass

Информация о двигателе

Двигатели: 2

Производитель: Volvo Penta

Модель: TAMD74EDC

Тип двигателя: Inboard

Тип топлива: Diesel

ПОДРОБНОЕ ОПИСАНИЕ

Description

With the Carver Trojan 440 Express, getting wet and wild just got a whole lot easier. She has a full swim platform and capable of mounting a personal water craft.

The 440 has a three-stateroom layout and an elegant cherry wood interior that's both inviting and accommodating. Forward, the master stateroom features his and her cedar-lined hanging wardrobes, a queen-sized berth, and a private head.

Aft, the portside guest suite also features a queen-sized berth, private head access and a cedar-lined hanging locker.

Starboard, the Trojan 440 Express has a third guest stateroom that features another large berth with a sliding privacy door. When it's time to catch some rays, the 440's expansive cockpit makes it easy with a wrap-around lounge, a convertible sunpad and the optional wetbar.

Forward, the sporty helm console features a Raytheon navigation package with a plotter, GPS, VHF radio, depth sounder and radar.

Electronics

- Lawrence Depthsounder
- Navigation Center
- Plotter - Raytheon 601XX
- Autopilot - Raytheon Raypolit650
- Compass
- VHF Radio- Raytheon
- Radar - Raytheon R41XX
- Compass - Ritchie
- TV Sets (1 JVC & 1 Zenith)
- GPS - Raytheon NAV 398
- DVD Player
- Stereo - Clarion
- Cockpit Speaker

Inside Equipment

- Electric Bilge Pump
- Air Conditioning (2 Marine Units w/ digital controls)
- Heating

- Hot Water
- Microwave Oven - Sharp
- Marine Head Master and Guest
- Refrigerator - Norcold
- Battery Charger
- Ice Maker - Uline
- Stove - Princess (2 burner) electric
- Cherry Wood Cabinets
- Sink
- L-shaped Settee/dinette
- Stereo and DVD Player

Electrical System, DC

- Kohler Generator 9kW - 650 hours
- Batteries: (2) 8D wet cell & (1) group 31 wet cell
- Converter: Charles
- Circuits have overload protection
- Thermoplastic wiring
- Labeled Breakers

Outside Equipment/Extras

- Cockpit Cushions
- Swimming Ladder
- Fresh Water Shower
- Cockpit Table
- Air Conditioning (2 Marine Units w/ digital controls)
- Isinglass Cockpit Enclosure

Electrical System, AC

- Nominal Voltage: 120/240vac, 60hz.
- Shore Power: 120/240vac 50amp hardwired through a Cable Master unit
- Thermoplastic Wiring
- Overload Protection for circuits

General Information

Tankage Fuel: 432 gallon Water: 104 gallon Holding: 88 gallon

Introduction

More boat than a Sea Ray...With the Carver Trojan 440 Express, cruising became so much more comfortable. She has a full swim platform and is capable of mounting a personal water craft.

The 440 has a three-stateroom layout and an elegant cherry wood interior that's both inviting and accommodating. Forward, the master stateroom features his and her cedar-lined hanging wardrobes, a queen-sized berth, and a private head.

Aft, the portside guest suite also features a queen-sized berth, private head access and a cedar-lined hanging locker.

Starboard, the Trojan 440 Express has a third guest stateroom that features another large berth with a full, hinged privacy door.

When it's time to catch some rays, the 440's expansive cockpit makes it easy with a wrap-around lounge, a convertible sunpad and a wetbar.

Forward, the sporty helm console features a Raytheon navigation package with a plotter, GPS, VHF radio, depth sounder and radar.

Interior

Electric bilge pump Air conditioning (2 marine units w/ digital controls) Heating Hot water Sharp microwave oven Marine Head - Master & Guest Norcold refrigerator Battery charger Uline icemaker Princess 2 burner electric stove Cherry wood cabinets Sink L-shaped settee/dinette Stereo & CD player

Electronics

Lawrence depthsounder Navigation center Raytheon 601XX plotter Raytheon Raypilot650 autopilot Compass Raytheon VHF radio Raytheon R41XX radar Ritchie compass TVs (JVC & Zenith) Raytheon NAV398 GPS CD players (2) Stereos (2) Cabin & Cockpit speakers

Electrical System - DC

Kohler 9 kw generator, 653 hrs. Batteries - (2) 8D wet cell & (1) group 31 wet cell Charles converter Circuits have overload protection Thermoplastic wiring Labeled breakers

Electrical System - AC

Nominal voltage: 120/240vac, 60 hz Shore power: 120/240vac 50 amp hard-wired through a Cable Master unit Thermoplastic wiring Overload protection for circuits

Deck Cockpit cushions Swimming ladder Fresh water shower Cockpit table Air conditioning (2 marine units w/ digital controls) Eisenglass cockpit enclosure Stereo & CD player - See more at:

<http://www.caboats.com/used-boats/8977.htm#sthash.2lcBLshf.dpuf>

Исключения

При продаже яхты исключаются личные вещи владельца.

Отказ от ответственности

Компания предоставляет описание судна или яхты добросовестно, но не может гарантировать точность этой информации, а также не ручается за техническое состояние. Покупатель должен проинструктировать своих агентов или оценщиков исследовать представленную информацию более подробно, по собственному желанию. Продажа судна или яхты, изменение цены или снятие с продажи будет происходить без предварительного уведомления.

ФОТОГРАФИИ

Aft



Power sliding sunroof



Aft cockpit & seating



Helm station



Cockpit seating



Aft cockpit and table



Stairway



Salon



Lounge



Galley



Master stateroom



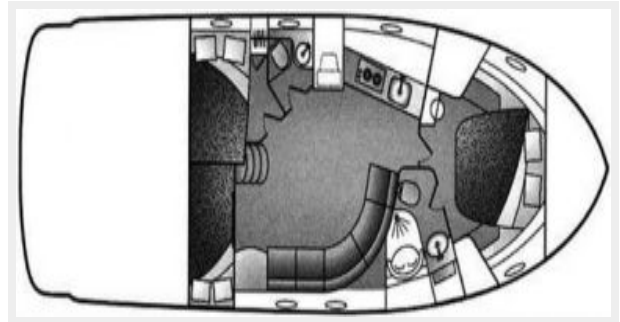
Vip guest



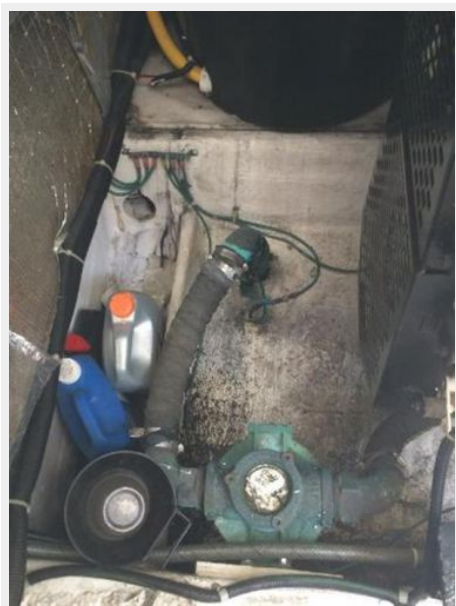
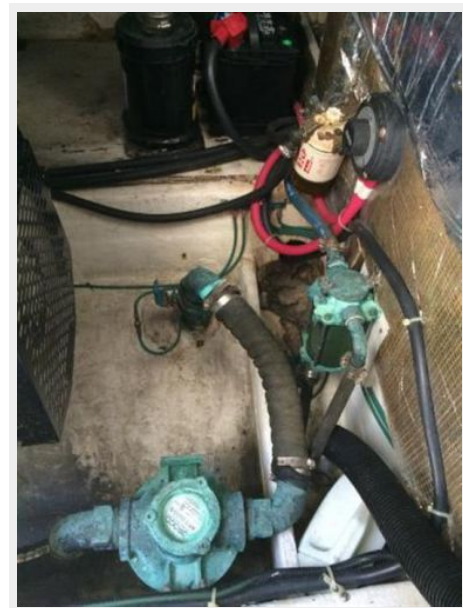
Bunk

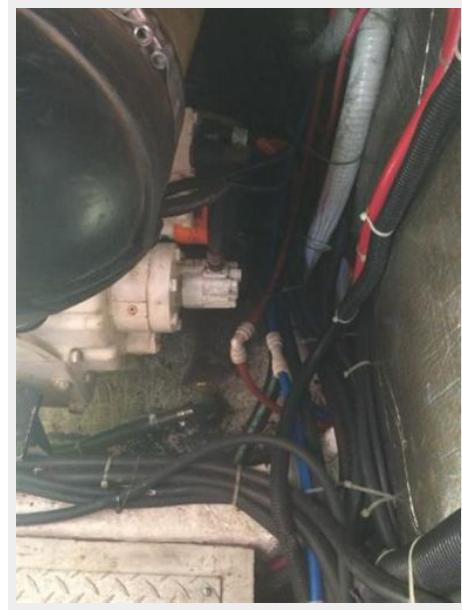


Layout



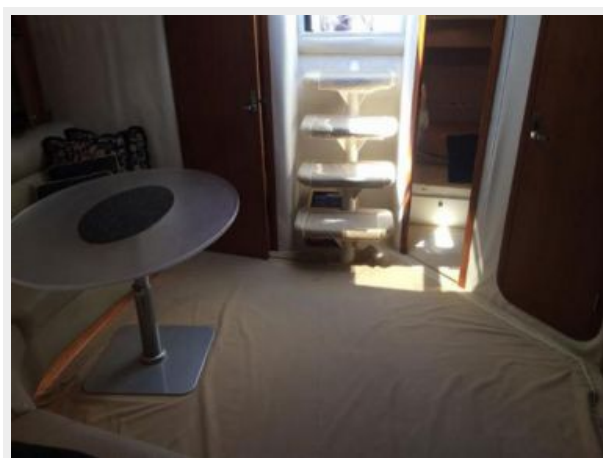
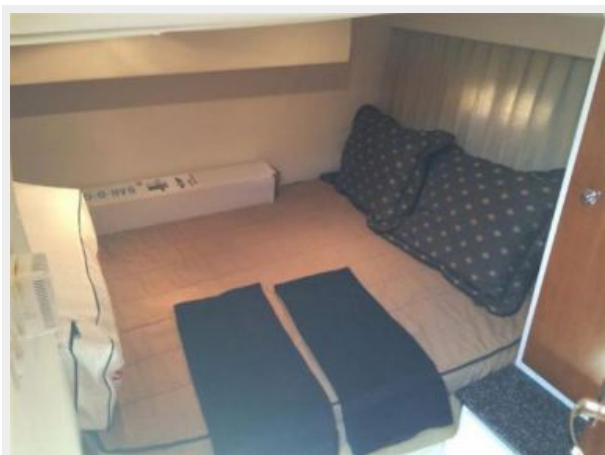


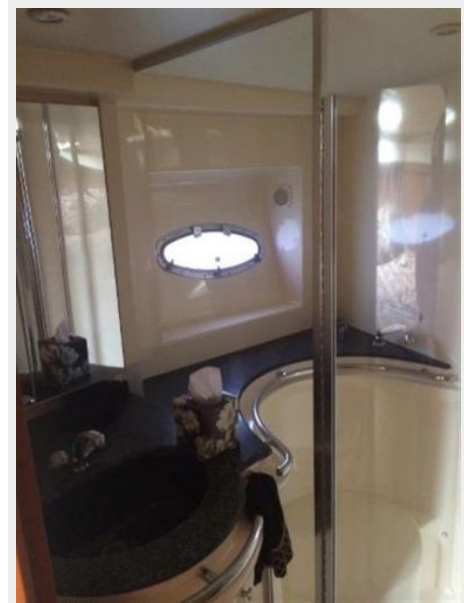
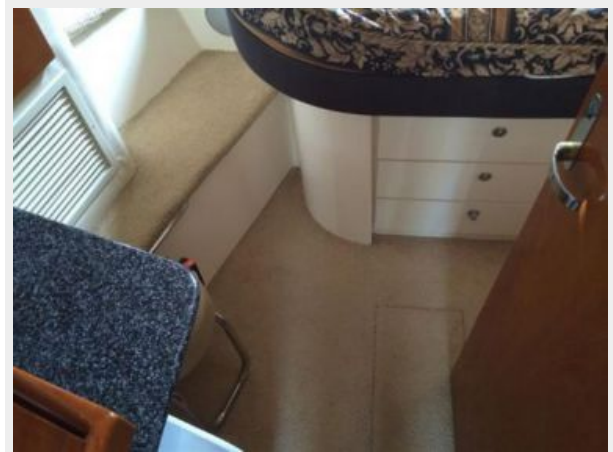




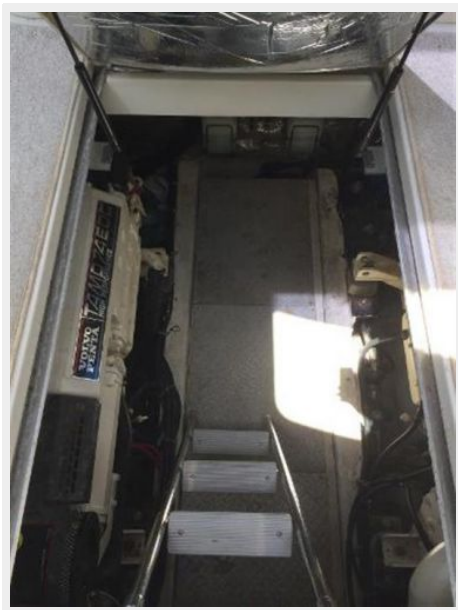








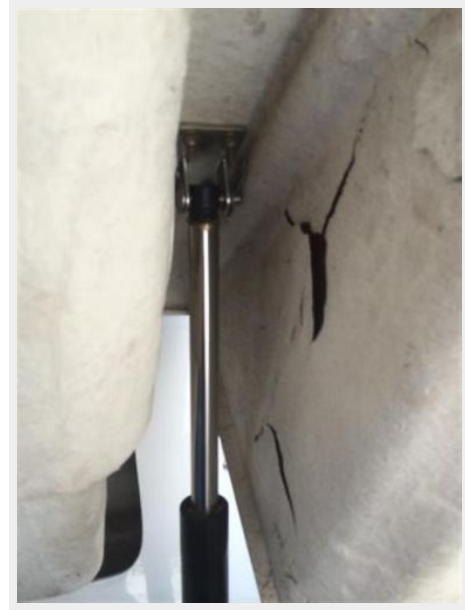












КОНТАКТЫ

Андрей Шестаков (Andrey Shestakov) – ведущий яхтенный брокер отдела продаж яхт и судов компании Shestakov Yacht Sales Inc. Официальный представитель Shestakov Yacht Sales Inc. для русскоговорящих клиентов в центральном офисе компании в Майами/Форт Лодердейл/Флорида/США.

Контактная информация

Email: andrey@shestakovyachtsales.com

Web: shestakovyachtsales.com

Телефоны

Краснодарский край: **+7(918)465-66-44**

США, Майами, Флорида: **+1(954)274-4435**

Время работы

Понедельник – Суббота: **9:00 - 21:00**
EDT

Воскресенье: **Закрето**

Адрес



Harbour Towne Marina, 850 NE 3rd St,
STE 213, Dania, FL 33004