

## JACOBITE II — AQUA STAR



**Судостроитель:** AQUA STAR

**Год постройки:** 2000

**Модель:** Моторная яхта

**Цена:** **ЦЕНА ЯХТЫ ПО ЗАПРОСУ**

**Местонахождение:** United Kingdom

**Длина общая:** 38' 9" (11.81m)

**Ширина:** 12' 9" (3.89m)

**Мин. осадка:** 3' 6" (1.07m)

**Крейс. скорость:** 18 Kts. (21 MPH)

**Макс. скорость:** 24 Kts. (28 MPH)

Купить **JACOBITE II — AQUA STAR** а также выбрать подходящую вам яхту из нашего каталога яхт вам поможет опытный яхтенный брокер Андрей Шестаков. На сегодняшний день компания **Shestakov Yacht Sales Inc.** имеет большое количество яхт в собственном списке продаж, а также тесно сотрудничает со всеми крупными яхтенными производителями по всему миру.

Для того чтобы купить яхту **JACOBITE II — AQUA STAR** а также проконсультироваться по любому вопросу связанному с покупкой, продажей, чартером яхт позвоните по телефону **+7(918)465-66-44**.

# ОГЛАВЛЕНИЕ

ОГЛАВЛЕНИЕ	2
ХАРАКТЕРИСТИКИ	4
Обзор	4
Основная информация	4
Размеры	4
Скорость, вместимость и масса	4
Размещение	4
Корпус и палуба	5
Информация о двигателе	5
ПОДРОБНОЕ ОПИСАНИЕ	6
Broker's Comments	6
Construction	6
Machinery	6
Electrical Systems	7
Plumbing Systems	8
Tankage	8
Navigation Equipment	9
Domestic Equipment	9
Accommodation	10
Deck Equipment	11
Исключения	13
Отказ от ответственности	13
ФОТОГРАФИИ	14
КОНТАКТЫ	22
Контактная информация	22
Телефоны	22
Время работы	22
Адрес	22



# ХАРАКТЕРИСТИКИ

## Обзор

Beautifully-kept twin CAT 300 blue Aquastar 118 from 2000 with bow/stern props, heating, moulded aft stair, teak aft deck with non-slip side/forward. Superbly presented and clearly well-maintained by her owners from new – a great opportunity!

## Основная информация

Тип судна: Моторная яхта

Подкатегория: Semi-Displacement

Модельный год: 2000

Год постройки: 2000

Страна: United Kingdom

## Размеры

Длина общая: 38' 9" (11.81m)

Длина палубы: 36' 3" (11.05m)

Ширина: 12' 9" (3.89m)

Мин. осадка: 3' 6" (1.07m)

## Скорость, вместимость и масса

Крейс. скорость: 18 Kts. (21 MPH)

Макс. скорость: 24 Kts. (28 MPH)

Водоизмещение: 20943.91489 Pounds

Вместимость воды: 119.934111608  
Gallons

Объем топливного бака: 480.264790536  
Gallons

## Размещение

Всего кают: 2

Всего коек: 6

Всего ком. состава: 2

## Корпус и палуба

---

Материал корпуса: GRP

Материал палубы: GRP

Дизайнер корпуса: Aqua-Star Ltd.

## Информация о двигателе

---

Двигатели: 2

Производитель: Caterpillar

Модель: 3126

Тип двигателя: Inboard

Тип топлива: Diesel

---

# ПОДРОБНОЕ ОПИСАНИЕ

---

## Broker's Comments

---

This 2000-vintage 118 (a development of the previous 38, using all of Aqua-Star's commercial heritage and know-how) has been owned from new and professionally maintained – and it shows. Running on the powerful twin Caterpillar 3126 300HP diesel option, she will growl along into the low twenties and run comfortably through more confused seas thanks to her round-bilged semi-displacement hull form.

Two great cabins ( including a superb aft double with ensuite facilities ) have made these a go-to choice for cruising motor-yachties. The newer-style moulded aft stair on this boat make for far easier aft bathing platform access, and give a large opening hull-light in the transom to light and air the aft cabin.

This one has a regular raised aft cockpit in teak – with teak platform and treads – with the easier maintenance option of non-slip painted side and fore decks. Bow and stern props, radar, holding tanks and heating make for a very attractive cruising inventory.

## Construction

---

*RCD Status: The yacht conforms with the essential safety requirements of Directive 94/25EC (Recreational Craft Directive) and is categorised B – “Offshore”*

### *Hull, Deck & Superstructure Construction:*

- Dark blue GRP hull.
- White GRP superstructure.
- Light grey non-slip decks.
- Teak laid deck aft.
- Air Draft with arch lowered: 10'6" / 3.2m.

## Machinery

---

*Engine & Gearboxes:*

- 2 x Caterpillar 3126 300hp diesel engines.
- ZF electronic throttle controls (2006).

*Maintenance & Performance:*

- Engine Hours: approx. 483 / 471 @ September 2014.
- Cruising Speed: approx. 18-20 knots.
- Maximum Speed: approx. 24 knots.
- Lift and scrub 2<sup>nd</sup> September 2014.

*Propulsion & Steering:*

- Dual helm positions.
- Shaft drive to three bladed propellers.
- Rope cutters.
- Underwater exhausts with alarms.
- Trim tabs and indicators.
- Sidepower bow and stern thrusters.

## **Electrical Systems**

---

*Voltage Systems:*

- 12V ships system.
- 240V ring main.

*Battery Banks:*

- Engine and domestic batteries.

*Battery Chargers:*

- 60 amp battery charger.

*Alternators:*

- Alternator charging.

*Shore Power:*

- Shore power.

*Other Electrical:*

- Inverter.

## **Plumbing Systems**

---

*Fresh Water & Water Heating System:*

- Pressurised hot and cold water system.
- Water heated by engine calorifier and immersion heater.

*Bilge Pumps:*

- Manual and 2 electric bilge pumps.

## **Tankage**

---

*Fuel:*

- Total capacity of 1,818 litres (400 gallons) in 2 x fuel tanks.

*Fresh water:*



- Total capacity of 454 litres (100 gallons).

*Grey/Blackwater holding tanks:*

- Holding tank with deck discharge, plumbed to both heads.

---

## Navigation Equipment

---

*Interior Helm Position:*

- Plastimo Offshore 105 compass.
- Furuno radar.
- Simrad CP32 GPS chart plotter.
- Raytheon 6000+ autopilot.
- Raytheon Tridata – depth, speed and log.
- Engine controls and instrumentation.

*Flybridge:*

- Plastimo compass.
- Raytheon 6000+ autopilot.
- Simrad CP33 GPS chartplotter.
- Raytheon multi-display.

---

## Domestic Equipment

---

*General:*

- Drinks fridge in saloon ( in addition to standard fridge at chart table ).

*Galley:*

- Four burner gas hob, grill and oven.

- Stainless steel double sink.
- Microwave.
- Fridge.

#### *Heads/Showers:*

- 2 x manual WCs.
- WCs fresh water flushing.
- Deck shower.

#### *Heating & Ventilation:*

- Eberspacher heating in all cabins.
- Dehumidifier.

#### *Entertainment:*

- TV aerial and booster.
- Radio/cassette player.

#### *Lighting:*

- Navigation lights.
- 12V lighting throughout accommodation.

---

## **Accommodation**

---

#### *Summary of Accommodation:*

- Sleeps 6 in 2 cabins, plus convertible dinette.
- Saloon bench seat converts to double berth.
- Dark blue upholstery with gold detailing.
- Dark blue carpets.

---

*Description of layout from forwards:*

*Forward Cabin:*

- Two single berths with hanging locker and four lockers.

*Forward Heads Compartment:*

- Jabsco WC (fresh water), hand basin and shower.

*Dinette:*

- Two bench seats convertible to double berth.
- Table.
- Storage lockers.

*Galley:*

- Storage in cupboards and drawers.

*Saloon:*

- Bench seat.
- Folding table.
- Drinks cabinet and storage starboard side.

*Aft Cabin:*

- Central double berth and en-suite heads compartment.

---

## Deck Equipment

---

*General:*

- Horn.
- Aft deck table.
- Windscreen wipers and washers.

*Anchoring & Mooring Equipment:*

- 15kg Bruce anchor.
- Lofrans electric anchor winch with controls at bow and helm positions.
- Fender basket.
- Warps and fenders.

*Covers, Canvas & Cushions:*

- Windscreen covers.
- Tonneau cover.
- Stern flybridge seat cover.

*Tender & Outboard:*

- Snap davits.
- Solid floor dinghy tender.
- Outboard motor.
- Outboard davit.

*Safety Equipment:*

- 6-man liferaft.
- Life jackets.

*Fire-fighting equipment:*

- Fire extinguishers.
- Engine room fire extinguisher.
- Gas alarm.

## Исключения

---

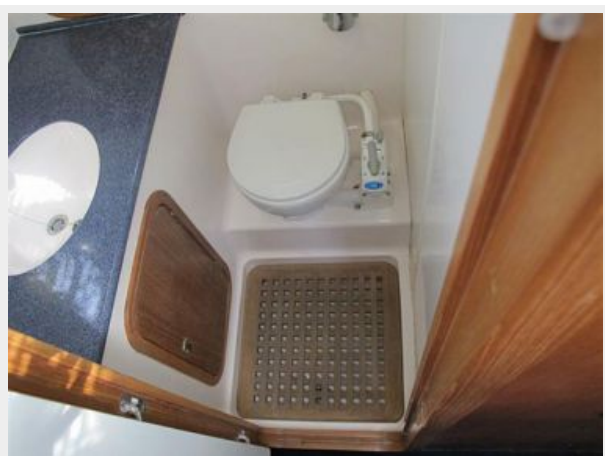
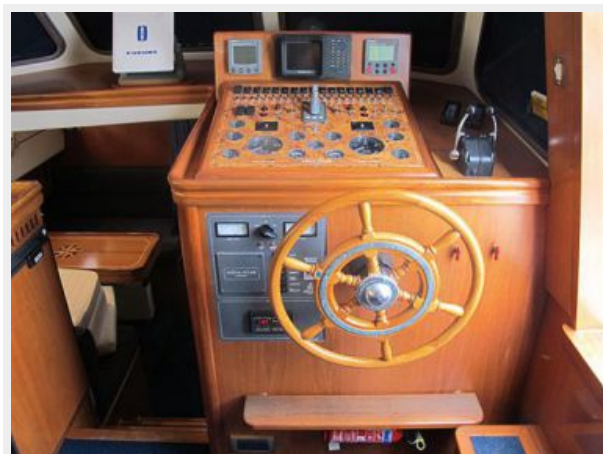
При продаже яхты исключаются личные вещи владельца.

## Отказ от ответственности

---

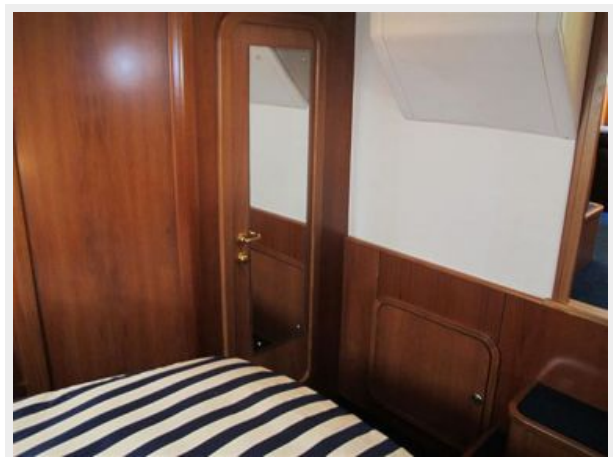
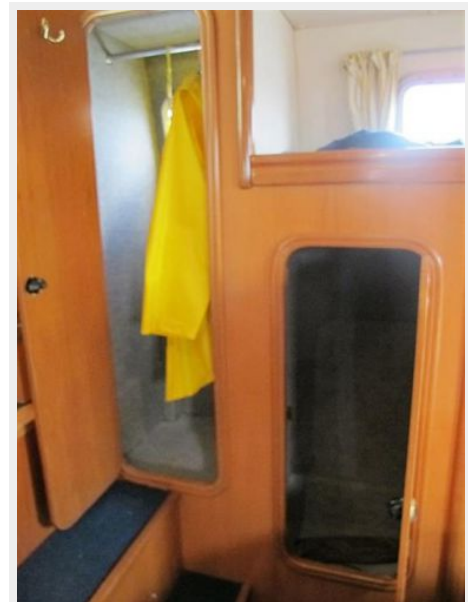
Компания предоставляет описание судна или яхты добросовестно, но не может гарантировать точность этой информации, а также не ручается за техническое состояние. Покупатель должен проинструктировать своих агентов или оценщиков исследовать представленную информацию более подробно, по собственному желанию. Продажа судна или яхты, изменение цены или снятие с продажи будет происходить без предварительного уведомления.

# ФОТОГРАФИИ







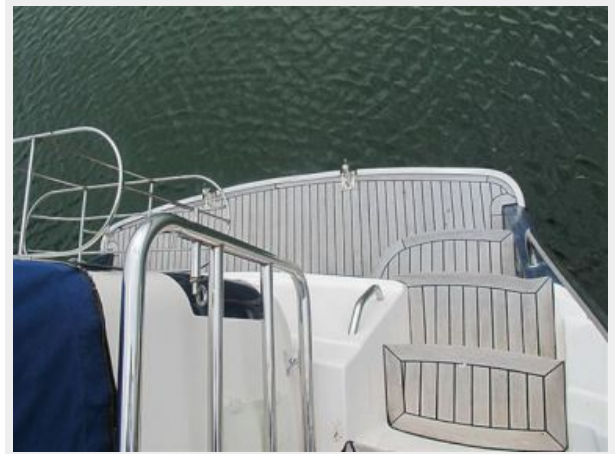


















# КОНТАКТЫ

---

Андрей Шестаков (Andrey Shestakov) – ведущий яхтенный брокер отдела продаж яхт и судов компании Shestakov Yacht Sales Inc. Официальный представитель Shestakov Yacht Sales Inc. для русскоговорящих клиентов в центральном офисе компании в Майами/Форт Лодердейл/Флорида/США.

## Контактная информация

---

Email: [andrey@shestakovyachtsales.com](mailto:andrey@shestakovyachtsales.com)

Web: [shestakovyachtsales.com](http://shestakovyachtsales.com)

## Телефоны

---

Краснодарский край: **+7(918)465-66-44**

США, Майами, Флорида: **+1(954)274-4435**

## Время работы

---

Понедельник – Суббота: **9:00 - 21:00**  
EDT

Воскресенье: **Закрито**

## Адрес

---



Harbour Towne Marina, 850 NE 3rd St,  
STE 213, Dania, FL 33004