

## BET ON IT — LEOPARD



**Судостроитель:** LEOPARD

**Год постройки:** 2000

**Модель:** Моторная яхта

**Цена:** **ЦЕНА ЯХТЫ ПО ЗАПРОСУ**

**Местонахождение:** United States

**Длина общая:** 78' 0" (23.77m)

**Ширина:** 17' 10" (5.44m)

**Мин. осадка:** 5' 0" (1.52m)

**Крейс. скорость:** 25 Kts. (29 MPH)

**Макс. скорость:** 31 Kts. (36 MPH)

Купить **BET ON IT — LEOPARD** а также выбрать подходящую вам яхту из нашего каталога яхт вам поможет опытный яхтенный брокер Андрей Шестаков. На сегодняшний день компания **Shestakov Yacht Sales Inc.** имеет большое количество яхт в собственном списке продаж, а также тесно сотрудничает со всеми крупными яхтенными производителями по всему миру.

Для того чтобы купить яхту **BET ON IT — LEOPARD** а также проконсультироваться по любому вопросу связанному с покупкой, продажей, чартером яхт позвоните по телефону **+7(918)465-66-44**.

# ОГЛАВЛЕНИЕ

|  |    |
|--|----|
| ОГЛАВЛЕНИЕ                                 | 2  |
| ХАРАКТЕРИСТИКИ                             | 4  |
| Обзор                                      | 4  |
| Основная информация                        | 4  |
| Размеры                                    | 5  |
| Скорость, вместимость и масса              | 5  |
| Размещение                                 | 5  |
| Корпус и палуба                            | 5  |
| Информация о двигателе                     | 6  |
| ФОТОГРАФИИ                                 | 7  |
| Stern view 2                               | 7  |
| Stern view                                 | 7  |
| Bow  | 7  |
| Sun Bathing                                | 7  |
| Cocktail tables                            | 7  |
| Upper salon                                | 7  |
| Upper salon 2                              | 8  |
| Upper salon couches                        | 8  |
| Helm                                       | 8  |
| Galey                                      | 8  |
| Lower salon                                | 8  |
| Convertible twin cabin from to salon couch | 8  |
| Master                                     | 9  |
| Master 2                                   | 9  |
| Master ensuite                             | 9  |
| VIP  | 9  |
| VIP ensuite                                | 10 |
| VIP 2                                      | 10 |

---

|                       |    |
|-----------------------|----|
| Crew bathroom         | 10 |
| Crew cabin            | 10 |
| Nav Electronics       | 11 |
| Engine room           | 11 |
| Sailing               | 11 |
| КОНТАКТЫ              | 12 |
| Контактная информация | 12 |
| Телефоны              | 12 |
| Время работы          | 12 |
| Адрес                 | 12 |

# ХАРАКТЕРИСТИКИ

## Обзор

With comfortable accommodation for 7 guests BET ON IT is the ultimate Italian yacht in the sport yacht range. The vessel benefits from a hydraulically operated sun roof in the upper salon and comfortable salon areas on the main deck and lower deck. the decoration is modern with a mix of leather, fabric and wood.

This vessel is a one of a kind highly customised 75' Leopard. There is no other like it in the world. The yacht was stripped in 2008 down to its shell so the whole main deck and interior could be reconfigured. The swim platform was extended to allow for storage of a tender or Jet Ski. Fully painted with Awl-Grip paint and it was thermally insulated from the overhead to the waterline. Overall more than 1.5 million USD spent.

The new layout has the VIP king in the bow with en-suite bathroom, cedar lined lockers and drawers, and a 27" Samsung LCD TV. Moving aft to the Main Salon with an open galley and a seating niche on the port side that can convert to a second guest cabin with either a hidden custom drape or a semi-permanent enclosure w/door. The enclosure is built of the same MAKORE veneer as the rest of the interior and is stored under the master bed. The sofa on the stbd. side of the salon also opens out into a custom double bed if necessary.

**Note:** All of the bathroom walls are insulated for sound to help prevent shower noises from entering the accommodation spaces. All bathrooms are air-conditioned and have music from the central system.

The Crew cabin is accessed from the helm deck or the stern through the engine room. The crew cabin has a full separate bathroom and a cabin for two with over and under berths.

The watertight door to the engine room has a double pane view port. At the stern the garage has been modified with a bathroom w/shower, storage lockers and a watertight door to the swim platform. A truly state of the art job! **Port engine has been overhauled in November and has only 85h since. Starboard engine has been also reconditioned in November.**

## Основная информация

**Тип судна:** Моторная яхта

**Подкатегория:** Fast

**Модельный год:** 2000

**Год постройки:** 2000

**Год обновления:** 2008

**Вид обновления:** Full refit

**Страна:** United States

**Верх:** Electronic Sunroof

## Размеры

---

**Длина общая:** 78' 0" (23.77m)

**Ширина:** 17' 10" (5.44m)

**Мин. осадка:** 5' 0" (1.52m)

**Длина привального бруса:** 75' 6"  
(23.01m)

## Скорость, вместимость и масса

---

**Крейс. скорость:** 25 Kts. (29 MPH)

**Дальность на крейсерской скорости:**  
250

**Макс. скорость:** 31 Kts. (36 MPH)

**Чистый вес:** 45 Pounds

**Вместимость воды:** 317 Gallons

**Объем топливного бака:** 1325 Gallons

## Размещение

---

**Всего кают:** 3

**Всего коек:** 4

**Спальные места:** 7

**Всего ком. состава:** 5

**Каюты экипажа:** 1

**Койки экипажа:** 2

**Спальных мест экипажа:** 2

**Комм. состав экипажа:** 1

## Корпус и палуба

---

**Материал корпуса:** GRP

**Материал палубы:** GRP

**Комплектация корпуса:** Modified V-Hull

**Цвет корпуса:** White

**Дизайнер корпуса:** Andrea Vacigalupo

**Дизайнер экстерьера:** Andrea Vacigalupo

## Информация о двигателе

---

**Двигатели:** 2

**Производитель:** MAN

**Модель:** 2842 LE406

**Тип двигателя:** Inboard

**Тип топлива:** Diesel

# ФОТОГРАФИИ

**Stern view**



**Stern view 2**



**Bow**



**Sun Bathing**



**Cocktail tables**



**Upper salon**



**Upper salon 2**



**Upper salon couches**



**Helm**



**Galey**



**Lower salon**

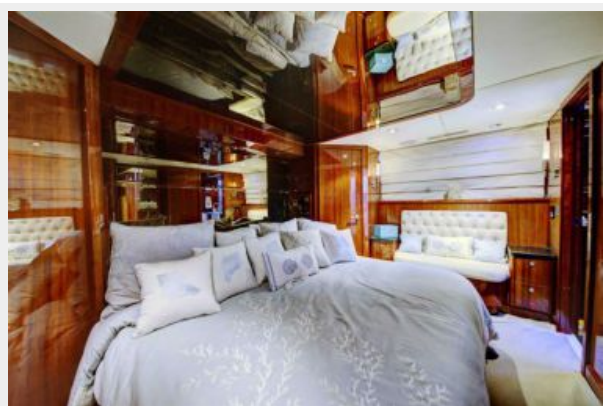


**Convertible twin cabin from to salon couch**





**Master**



**Master 2**



**Master ensuite**



**VIP**



VIP 2



VIP ensuite



Crew bathroom



Crew cabin



### Nav Electronics



### Engine room



### Sailing



# КОНТАКТЫ

---

Андрей Шестаков (Andrey Shestakov) – ведущий яхтенный брокер отдела продаж яхт и судов компании Shestakov Yacht Sales Inc. Официальный представитель Shestakov Yacht Sales Inc. для русскоговорящих клиентов в центральном офисе компании в Майами/Форт Лодердейл/Флорида/США.

## Контактная информация

---

Email: [andrey@shestakovyachtsales.com](mailto:andrey@shestakovyachtsales.com)

Web: [shestakovyachtsales.com](http://shestakovyachtsales.com)

## Телефоны

---

Краснодарский край: **+7(918)465-66-44**

США, Майами, Флорида: **+1(954)274-4435**

## Время работы

---

Понедельник – Суббота: **9:00 - 21:00**  
EDT

Воскресенье: **Закрето**

## Адрес

---



Harbour Towne Marina, 850 NE 3rd St,  
STE 213, Dania, FL 33004