

NO NAME — COBALT



Судостроитель: COBALT

Год постройки: 2013

Модель: Моторная яхта

Цена: **ЦЕНА ЯХТЫ ПО ЗАПРОСУ**

Местонахождение: United States

Длина общая: 30' 0" (9.14m)

Ширина: 9' 11" (3.02m)

Мин. осадка: 26' 0" (7.92m)

Макс. осадка: 44' 0" (13.41m)

Купить **NO NAME — COBALT** а также выбрать подходящую вам яхту из нашего каталога яхт вам поможет опытный яхтенный брокер Андрей Шестаков. На сегодняшний день компания **Shestakov Yacht Sales Inc.** имеет большое количество яхт в собственном списке продаж, а также тесно сотрудничает со всеми крупными яхтенными производителями по всему миру.

Для того чтобы купить яхту **NO NAME — COBALT** а также проконсультироваться по любому вопросу связанному с покупкой, продажей, чартером яхт позвоните по телефону **+7(918)465-66-44**.

ОГЛАВЛЕНИЕ

ОГЛАВЛЕНИЕ	2
ХАРАКТЕРИСТИКИ	4
Обзор	4
Основная информация	4
Размеры	4
Скорость, вместимость и масса	4
Корпус и палуба	5
Информация о двигателе	5
ПОДРОБНОЕ ОПИСАНИЕ	6
Dash & Instrumentation - Standard	6
Entertainment System - Standard	6
Interior - Standard	6
Exterior - Standard	7
Structure & Safety - Standard	7
Canvas - Options	7
Dash & Instrumentation - Options	7
Entertainment System - Options	8
Interior - Options	8
Исключения	8
Отказ от ответственности	8
ФОТОГРАФИИ	9
Sunpad	11
Controls	11
Aft Seating	12
Aft Seating	12
Controls	13
Joystick	13
Engine Hours	13

Head	13
Garmin	13
Engine	14
Engine	14
КОНТАКТЫ	15
Контактная информация	15
Телефоны	15
Время работы	15
Адрес	15

ХАРАКТЕРИСТИКИ

Обзор

The Cobalt 302 is the largest bowrider in the Cobalt line, for example, or the most spacious cockpit in its class – and the 302's features add their share to the argument: a sunpad large enough for side-by-side tanning, huge bow seats with new standards for forward comfort, carefully placed storage, power options ranging from aggressive to more aggressive still. Sun protection available via the bimini top.

But perfection is an inclusive term, and little things can mean a lot: molded stereo speakers set at precise angles for ideal acoustics, an armrest at the throttle, a dimmer for the backlit gauges, gas assists on the ski locker, double latches at the anchor door, water-resistant rubber fillings for the canvas snaps, the wiring loomed and supported everywhere.

Основная информация

Тип судна: Моторная яхта

Модельный год: 2013

Год постройки: 2013

Страна: United States

Верх: Bimini Top

Размеры

Длина общая: 30' 0" (9.14m)

Ширина: 9' 11" (3.02m)

Мин. осадка: 26' 0" (7.92m)

Макс. осадка: 44' 0" (13.41m)

Трапы: 8' 2" (2.49m)

Скорость, вместимость и масса

Водоизмещение: 9880 Pounds

Вместимость воды: 30 Gallons

Объем топливного бака: 150 Gallons

Корпус и палуба

Материал корпуса: Fiberglass

Информация о двигателе

Двигатели: 2

Производитель: Volvo Penta

Модель: 380

Тип топлива: Gas

ПОДРОБНОЕ ОПИСАНИЕ

Dash & Instrumentation - Standard

- Accessory Power Plug - 12 Volt
- Aluminum Dash Panels
- Compass
- Composite Helm Eyebrow, Custom Stitching
- Depth & Water/Air Temp Gauge Pkg.
- Hour Meters
- Livorsi Engine Controls
- Premium Black Leather/SS Steering Wheel
- Stainless Steel Switches

Entertainment System - Standard

- Standard Sound w/6 Speakers, Bluetooth
- Stereo Remote, Dash
- iPod/MP3 Port

Interior - Standard

- Aft Sunpad w/Adjustable Backrest
- Aft Sunpad w/Walk-Thru Transom
- Aft Walk-Thru Carpet
- Air Compressor w/Holder
- Bow Cushion Inserts, Port & Starboard
- Bow Walk-Thru Doors
- Carpet, 40 oz., Snap-In w/Neoprene Back
- Dinette Table - Cockpit
- Double-Wide Helm Seat
- Galley, Cockpit w/Sink
- Head w/Pump Out Porta Potti
- Passenger Seat Flip Backrest System
- Removable Bow & Cockpit Carpet
- Seating Varadense Comfort
- Seating, Helm Flip-Up
- Sink Console (head compartment)
- Trash Receptacle

Exterior - Standard

- Anchor Locker
- Bow Scuff Plate, Stainless Steel
- Extended Running Surface
- Graphics, Molded-In Gelcoat
- Midship Cleats
- Motorbox Actuator
- SS Tubular Platform Perimeter Rail
- Ski Tow Eye - Stainless Steel
- Stainless Steel Engine Vents
- Swim Platform, Extended w/Ladder
- Transom Storage/Ice Chest

Structure & Safety - Standard

- 10/5/3 Year Warranty Protection
- Battery Switch, Dual w/ACR
- Circuit Breaker Protected Electrical System
- Composite Floor
- Composite Seat Bases
- Composite Transom
- Fiberglass Cockpit Liner
- Fiberglass Stringer System
- Fire Extinguisher, Manual
- Ignition Safety Switch
- Kevlar Reinforced Hull
- Stainless Steel Windshield Braces
- Through Prop Exhaust

Canvas - Options

- Bow & Cockpit Tonneau Cover

Dash & Instrumentation - Options

- GPS, Garmin 70S, w/Maps
- Windshield Wiper-Starboard
- Wood Dash/Trim Pkg., Oil Rubbed

Entertainment System - Options

- Premium Sound System w/Transom Remote
- Satellite Radio System
- Stereo Remote, Transom

Interior - Options

- Aft Walk-Thru Gate
- Cockpit Heater
- Floor Covering, Sea Grass
- Grey Water System (N/A w/Pump Out Head)
- Head w/Pump Out Porta Potti, Macerator
- Head w/VacuFlush
- Head w/VacuFlush, Macerator
- LED Interior Accent Lighting (blue)
- Refrigerator
- Remote Courtesy Lights w/key fob
- Shore Power Kit-110 Volt w/battery charger
- Shore Power Kit-220 Volt w/battery charger
- Stainless Steel Foot Tread (helm only)
- Throw Pillows, cockpit

Исключения

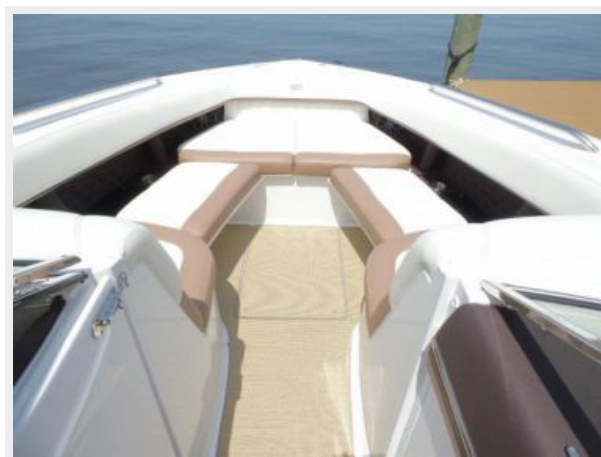
При продаже яхты исключаются личные вещи владельца.

Отказ от ответственности

Компания предоставляет описание судна или яхты добросовестно, но не может гарантировать точность этой информации, а также не ручается за техническое состояние. Покупатель должен проинструктировать своих агентов или оценщиков исследовать представленную информацию более подробно, по собственному желанию. Продажа судна или яхты, изменение цены или снятие с продажи будет происходить без предварительного уведомления.

ФОТОГРАФИИ





Sunpad



Controls



Aft Seating



Aft Seating



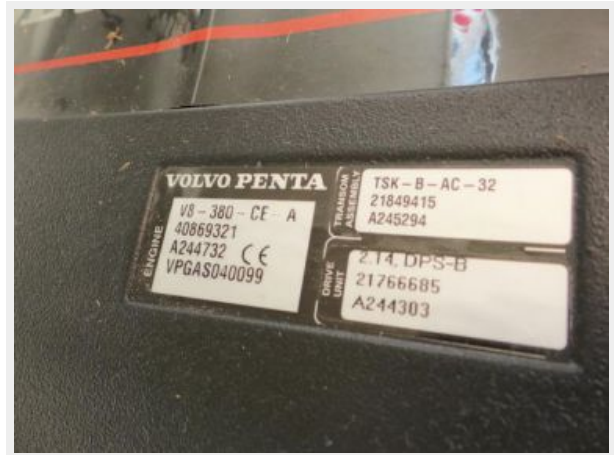
Controls



Joystick



Engine Hours



Garmin



Head



Engine



Engine



КОНТАКТЫ

Андрей Шестаков (Andrey Shestakov) – ведущий яхтенный брокер отдела продаж яхт и судов компании Shestakov Yacht Sales Inc. Официальный представитель Shestakov Yacht Sales Inc. для русскоговорящих клиентов в центральном офисе компании в Майами/Форт Лодердейл/Флорида/США.

Контактная информация

Email: andrey@shestakovyachtsales.com

Web: shestakovyachtsales.com

Телефоны

Краснодарский край: **+7(918)465-66-44**

США, Майами, Флорида: **+1(954)274-4435**

Время работы

Понедельник – Суббота: **9:00 - 21:00**
EDT

Воскресенье: **Закрито**

Адрес



Harbour Towne Marina, 850 NE 3rd St,
STE 213, Dania, FL 33004