

## MARY'S CHOICE — SEA RAY



**Судостроитель:** SEA RAY

**Год постройки:** 2003

**Модель:** Моторная яхта

**Цена:** **ЦЕНА ЯХТЫ ПО ЗАПРОСУ**

**Местонахождение:** United States

**Длина общая:** 40' 0" (12.19m)

**Ширина:** 14' 3" (4.34m)

**Макс. осадка:** 3' 4" (1.02m)

Купить **Mary's Choice — SEA RAY** а также выбрать подходящую вам яхту из нашего каталога яхт вам поможет опытный яхтенный брокер Андрей Шестаков. На сегодняшний день компания **Shestakov Yacht Sales Inc.** имеет большое количество яхт в собственном списке продаж, а также тесно сотрудничает со всеми крупными яхтенными производителями по всему миру.

Для того чтобы купить яхту **Mary's Choice — SEA RAY** а также проконсультироваться по любому вопросу связанному с покупкой, продажей, чартером яхт позвоните по телефону **+7(918)465-66-44**.

# ОГЛАВЛЕНИЕ

ОГЛАВЛЕНИЕ	2
ХАРАКТЕРИСТИКИ	5
Основная информация	5
Размеры	5
Скорость, вместимость и масса	5
Размещение	5
Корпус и палуба	5
Информация о двигателе	5
ПОДРОБНОЕ ОПИСАНИЕ	6
Manufacturer Provided Description	6
Additional	6
Исключения	6
Отказ от ответственности	6
ФОТОГРАФИИ	8
Port close up	8
Port profile	8
Aft Port View	8
Bow/windlass	8
From bow	8
Starboard Closeup	8
Flybridge enclosure	9
Bottom Paint in Oct. 2013	9
Aft deck	9
Layout	9
Aft deck	9
Aft deck	9
Aft deck to flybridge	10
Aft deck	10

Salon aft port	10
Salon table and stools stored ashore	10
Salon forward port	10
Salon forward port	10
Nice pull out storage	11
Dining	11
Salon forward	11
Salon Starboard Aft	11
Clean, plush carpet throughout	11
Aft deck	11
Galley sole	12
Large storage under galley sole	12
Full upright refrigerator freezer	12
Electric Stove	12
Microwave	12
Galley close up	12
Galley close up	13
Master Salon Looking aft	13
Master Berth	13
Master Berth	13
Guest Berth converts to one king	14
Flybridge	14
Flybridge	14
Helm station full	14
Helm station closeup	14
Helm station closeup	15
Helm station closeup	15
Helm seat	15
Flybridge aft	15

---

Flybridge aft	15
КОНТАКТЫ	16
Контактная информация	16
Телефоны	16
Время работы	16
Адрес	16

# ХАРАКТЕРИСТИКИ

## Основная информация

Тип судна: Моторная яхта

Модельный год: 2003

Год постройки: 2003

Страна: United States

## Размеры

Длина общая: 40' 0" (12.19m)

Ширина: 14' 3" (4.34m)

Макс. осадка: 3' 4" (1.02m)

## Скорость, вместимость и масса

Водоизмещение: 22000 Pounds

Вместимость воды: 120 Gallons

Вместимость сточного бака: 40 Gallons

Объем топливного бака: 350 Gallons

## Размещение

Всего коек: 6

Всего ком. состава: 2

## Корпус и палуба

Материал корпуса: Fiberglass

## Информация о двигателе

Двигатели: 2

Производитель: Cummins

Модель: 6CTA 8.3M

Тип двигателя: Inboard

Тип топлива: Diesel

---

# ПОДРОБНОЕ ОПИСАНИЕ

---

## Manufacturer Provided Description

---

The Sea Ray 400 Sedan Bridge features an interior plan that suits any lifestyle, plus all the luxury and convenience inherent in a Sea Ray.

## Additional

---

- Bimini & enclosure **New Oct 2010**
- Electric anchor windlass - controls on deck and remote controls at helm
- Spotlight with remote control from helm
- Full back enclosure canvas
- Aft Sunshade
- Interior Salon Sunshade

## ELECTRONICS

- Chartplotter/Display - Pathfinder RC80C - RayMarine
- Radar - RayMarine
- Autopilot - ST7001+ Autohelm - RayMarine
- Tri Data ST 60 - RayMarine
- GPS RN300
- Ray 55 VHF - **New Apr 2014**

## CONVEYANCE

- All fenders, lines and power cords, spare parts, bedding and floor coverings, convey with the boat.
- Deck chair, table lamps and any personal items do not convey with boat.

## Исключения

---

При продаже яхты исключаются личные вещи владельца.

## Отказ от ответственности

---

Компания предоставляет описание судна или яхты добросовестно, но не может гарантировать точность этой информации, а также не ручается за техническое состояние. Покупатель должен проинструктировать своих агентов или оценщиков

исследовать представленную информацию более подробно, по собственному желанию. Продажа судна или яхты, изменение цены или снятие с продажи будет происходить без предварительного уведомления.

# ФОТОГРАФИИ

**Port profile**



**Port close up**



**Aft Port View**



**Bow/windlass**



**From bow**



**Starboard Closeup**





**Flybridge enclosure**



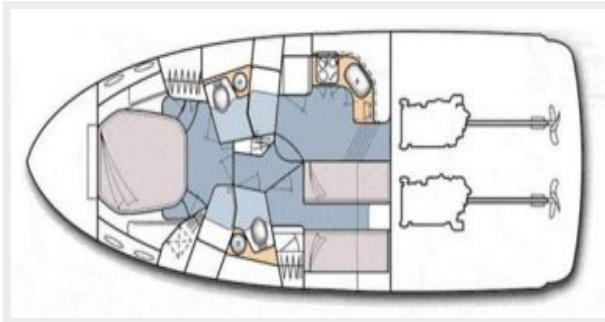
**Bottom Paint in Oct. 2013**



**Aft deck**



**Layout**



**Aft deck**



**Aft deck**



**Aft deck to flybridge**



**Aft deck**



**Salon aft port**



**Salon table and stools stored ashore**



**Salon forward port**



**Salon forward port**



**Nice pull out storage**



**Dining**



**Salon forward**



**Salon Starboard Aft**



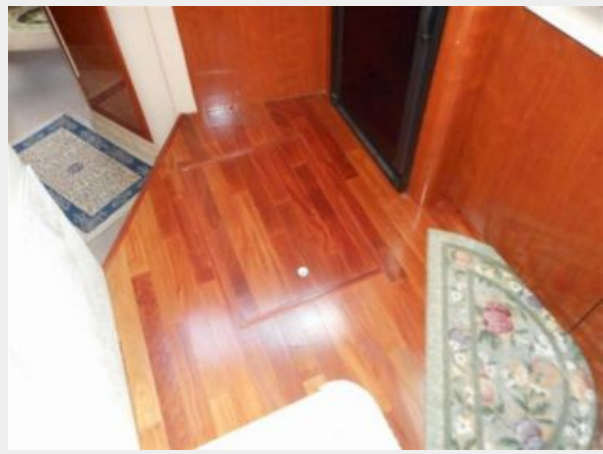
**Clean, plush carpet throughout**



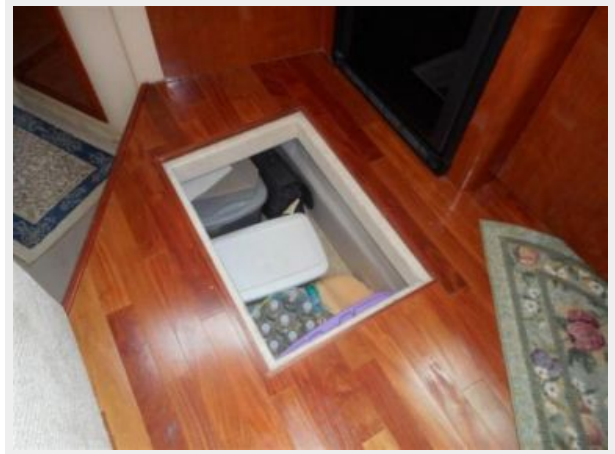
**Aft deck**



**Galley sole**



**Large storage under galley sole**



**Full upright refrigerator freezer**



**Electric Stove**



**Microwave**



**Galley close up**



**Galley close up**



**Master Salon Looking aft**



**Master Berth**



**Master Berth**





**Guest Berth converts to one king**



**Flybridge**



**Flybridge**



**Helm station full**



**Helm station closeup**



**Helm station closeup**



**Helm station closeup**



**Helm seat**



**Flybridge aft**



**Flybridge aft**



# КОНТАКТЫ

---

Андрей Шестаков (Andrey Shestakov) – ведущий яхтенный брокер отдела продаж яхт и судов компании Shestakov Yacht Sales Inc. Официальный представитель Shestakov Yacht Sales Inc. для русскоговорящих клиентов в центральном офисе компании в Майами/Форт Лодердейл/Флорида/США.

## Контактная информация

---

Email: [andrey@shestakovyachtsales.com](mailto:andrey@shestakovyachtsales.com)

Web: [shestakovyachtsales.com](http://shestakovyachtsales.com)

## Телефоны

---

Краснодарский край: **+7(918)465-66-44**

США, Майами, Флорида: **+1(954)274-4435**

## Время работы

---

Понедельник – Суббота: **9:00 - 21:00**  
EDT

Воскресенье: **Закрито**

## Адрес

---



Harbour Towne Marina, 850 NE 3rd St,  
STE 213, Dania, FL 33004