

33FT 2000 SILVERTON 33 SPORTS BRIDGE — SILVERTON



Судостроитель: SILVERTON

Год постройки: 2000

Модель: Моторная яхта

Цена: ЦЕНА ЯХТЫ ПО ЗАПРОСУ

Местонахождение: United States

Длина общая: 33' 0" (10.06m)

Макс. осадка: 2' 11" (0.89m)

Крейс. скорость: 18 Kts. (21 MPH)

Макс. скорость: 23 Kts. (26 MPH)

Купить 33ft 2000 Silverton 33 Sports Bridge — SILVERTON а также выбрать подходящую вам яхту из нашего каталога яхт вам поможет опытный яхтенный брокер Андрей Шестаков. На сегодняшний день компания Shestakov Yacht Sales Inc. имеет большое количество яхт в собственном списке продаж, а также тесно сотрудничает со всеми крупными яхтенными производителями по всему миру.

Для того чтобы купить яхту 33ft 2000 Silverton 33 Sports Bridge — SILVERTON а также проконсультироваться по любому вопросу связанному с покупкой, продажей, чартером яхт позвоните по телефону **+7(918)465-66-44**.

ОГЛАВЛЕНИЕ

ОГЛАВЛЕНИЕ	2
ХАРАКТЕРИСТИКИ	4
Основная информация	4
Размеры	4
Скорость, вместимость и масса	4
Размещение	4
Корпус и палуба	4
Информация о двигателе	5
ПОДРОБНОЕ ОПИСАНИЕ	6
Engines	6
Additional Information	6
Исключения	6
Отказ от ответственности	6
ФОТОГРАФИИ	7
Port Aft	7
Aft Deck	7
Aft Deck	7
Aft Deck	7
Aft Deck	8
Aft Deck	8
Bow anchor roller	8
Windlass controls	8
Windlass and anchor locker	8
View from bow looking aft	8
Hatch closeup	9
Full enclosure closeup	9
Full enclosure closeup	9
Full enclosure closeup	9

Helm station	9
Flybridge seat	9
Flybridge seat	10
Helm station closeup	10
Helm station closeup	10
Helm seat	10
Aft deck	10
Aft deck	10
Aft deck ice maker	11
Salon looking forward	11
Galley	11
Salon Port forward	11
Galley electric stove top	11
Salon Forward Port	11
Carpet in great condition	12
Salon starboard forward	12
Salon dining table	12
Salon port aft	12
Master berth forward	12
Master berth forward	12
Master hanging locker	13
Master berth forward	13
КОНТАКТЫ	14
Контактная информация	14
Телефоны	14
Время работы	14
Адрес	14

ХАРАКТЕРИСТИКИ

Основная информация

Тип судна: Моторная яхта

Подкатегория: Flybridge

Модельный год: 2000

Год постройки: 2000

Страна: United States

Размеры

Длина общая: 33' 0" (10.06m)

Макс. осадка: 2' 11" (0.89m)

Трапы: 13' 9" (4.19m)

Скорость, вместимость и масса

Крейс. скорость: 18 Kts. (21 MPH)

Макс. скорость: 23 Kts. (26 MPH)

Дальность на макс. скорости: 200 Kts.

Водоизмещение: 15595 Pounds

Вместимость воды: 104 Gallons

Вместимость сточного бака: 30 Gallons

Объем топливного бака: 214 Gallons

Размещение

Всего кают: 1

Всего коек: 1

Всего ком. состава: 1

Корпус и палуба

Материал корпуса: Fiberglass

Информация о двигателе

Двигатели: 2

Производитель: Mercruiser

Модель: Horizon

Тип двигателя: Inboard

Тип топлива: Diesel

ПОДРОБНОЕ ОПИСАНИЕ

Engines

Two Mercruiser Horizon inboards

300 HP 5.7's

Heads done in 2012

Regular monthly engine checks

Professionally serviced and maintained year round

Recent new plugs and oil change

318 and 321 engine hours

Additional Information

- Generator - Kohler 7.3 E with 155 hours. Generator waterpump redone in 2012
- New bottom job 2014
- Fully enclosed cockpit
- Professional carpet covers throughout

Исключения

При продаже яхты исключаются личные вещи владельца.

Отказ от ответственности

Компания предоставляет описание судна или яхты добросовестно, но не может гарантировать точность этой информации, а также не ручается за техническое состояние. Покупатель должен проинструктировать своих агентов или оценщиков исследовать представленную информацию более подробно, по собственному желанию. Продажа судна или яхты, изменение цены или снятие с продажи будет происходить без предварительного уведомления.

ФОТОГРАФИИ

Port Aft



Aft Deck



Aft Deck



Aft Deck



Aft Deck



Aft Deck



Bow anchor roller



Windlass controls



Windlass and anchor locker



View from bow looking aft



Hatch closeup



Full enclosure closeup



Full enclosure closeup



Full enclosure closeup



Helm station



Flybridge seat



Flybridge seat



Helm station closeup



Helm station closeup



Helm seat



Aft deck



Aft deck



Aft deck ice maker



Salon looking forward



Galley



Salon Port forward



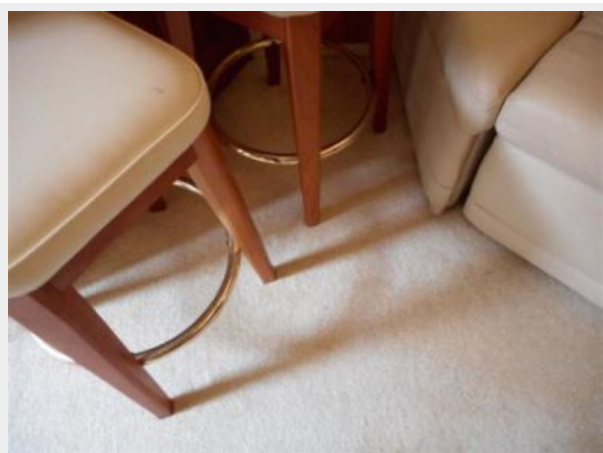
Galley electric stove top



Salon Forward Port



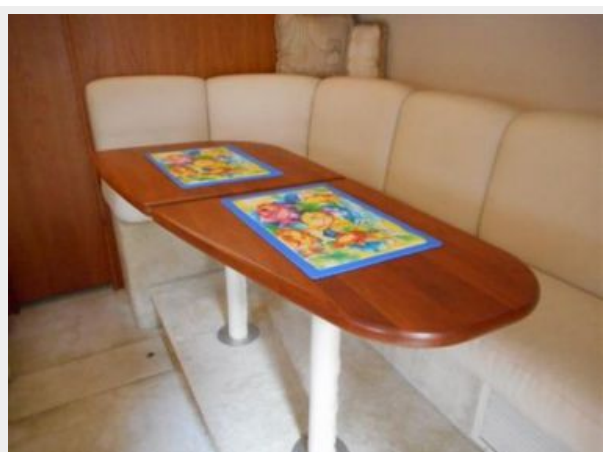
Carpet in great condition



Salon starboard forward



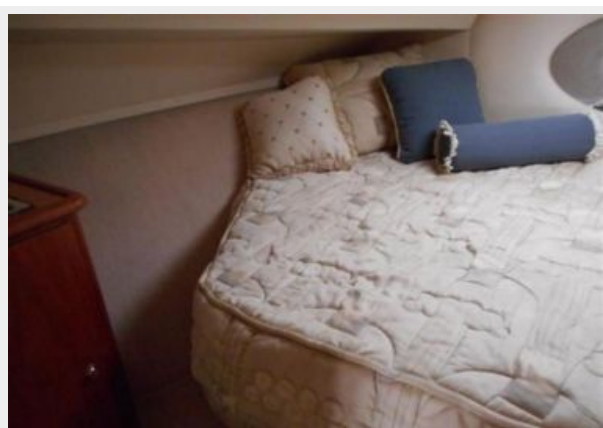
Salon dining table



Salon port aft



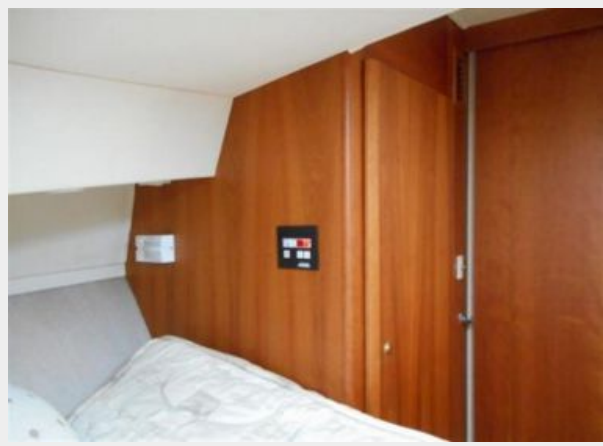
Master berth forward



Master berth forward



Master berth forward



Master hanging locker



КОНТАКТЫ

Андрей Шестаков (Andrey Shestakov) – ведущий яхтенный брокер отдела продаж яхт и судов компании Shestakov Yacht Sales Inc. Официальный представитель Shestakov Yacht Sales Inc. для русскоговорящих клиентов в центральном офисе компании в Майами/Форт Лодердейл/Флорида/США.

Контактная информация

Email: andrey@shestakovyachtsales.com

Web: shestakovyachtsales.com

Телефоны

Краснодарский край: **+7(918)465-66-44**

США, Майами, Флорида: **+1(954)274-4435**

Время работы

Понедельник – Суббота: **9:00 - 21:00**
EDT

Воскресенье: **Закрето**

Адрес



Harbour Towne Marina, 850 NE 3rd St,
STE 213, Dania, FL 33004