

GENERAL'S LADY — HATTERAS

1989 40 FT Hatteras Double Cabin

"General's Lady"



Судостроитель: HATTERAS

Год постройки: 1989

Модель: Моторная яхта

Цена: ЦЕНА ЯХТЫ ПО ЗАПРОСУ

Местонахождение: United States

Длина общая: 40' 0" (12.19m)

Ширина: 13' 7" (4.14m)

Крейс. скорость: 18 Kts. (21 MPH)

Макс. скорость: 20 Kts. (23 MPH)

Купить **General's Lady — HATTERAS** а также выбрать подходящую вам яхту из нашего каталога яхт вам поможет опытный яхтенный брокер Андрей Шестаков. На сегодняшний день компания **Shestakov Yacht Sales Inc.** имеет большое количество яхт в собственном списке продаж, а также тесно сотрудничает со всеми крупными яхтенными производителями по всему миру.

Для того чтобы купить яхту **General's Lady — HATTERAS** а также проконсультироваться по любому вопросу связанному с покупкой, продажей, чартером яхт позвоните по телефону **+7(918)465-66-44**.

ОГЛАВЛЕНИЕ

ОГЛАВЛЕНИЕ	2
ХАРАКТЕРИСТИКИ	3
Основная информация	3
Размеры	3
Скорость, вместимость и масса	3
Корпус и палуба	3
Информация о двигателе	3
ПОДРОБНОЕ ОПИСАНИЕ	4
Additional Specs,	4
Accommodations	4
Salon	4
Galley	4
Aft Deck	4
Electrical	4
Engine Room	5
Исключения	5
Отказ от ответственности	5
ФОТОГРАФИИ	6
КОНТАКТЫ	16
Контактная информация	16
Телефоны	16
Время работы	16
Адрес	16

ХАРАКТЕРИСТИКИ

Основная информация

Тип судна: Моторная яхта

Модельный год: 1989

Год постройки: 1989

Страна: United States

Размеры

Длина общая: 40' 0" (12.19m)

Ширина: 13' 7" (4.14m)

Скорость, вместимость и масса

Крейс. скорость: 18 Kts. (21 MPH)

Макс. скорость: 20 Kts. (23 MPH)

Водоизмещение: 39000 Pounds

Корпус и палуба

Материал корпуса: Fiberglass

Информация о двигателе

Двигатели: 2

Производитель: Caterpillar

Модель: 3208TA

Тип двигателя: Inboard

Тип топлива: Diesel

ПОДРОБНОЕ ОПИСАНИЕ

Additional Specs,

- **Builder/Designer**
- Hatteras
- **Dimensions**
- **LOA 40' Beam 13.7 Displacement 39000**
- **Engines Caterpillar HP 375 Engine Models 3208TA**
- **600 Hours Cruise Speed 18 Max Speed 20**

Accommodations

Master Stateroom: The master stateroom features queen berth, mirrored aft bulkhead behind upholstered headboard, T/V, extensive storage space including ten dresser drawers and a private head with a shower. Sliding windows and a large transom port light gives this stateroom a bright and airy feel. Bow stateroom has vee-berths and ample drawer space along with hanging locker space. Aft on the port side is a second stall shower, linen locker and a medicine cabinet.

Salon

Salon features L-shaped sofa

Galley

- Refrigerator/Freezer
- Princess 3 burner electric stove
- 10 Gal electric water heater
- Large two drawer storage unit

Aft Deck

The aft deck is surrounded by stainless steel rails and a molded-in storage box. The bridge area is three steps up from the aft deck and has the control console located aft giving good visibility forward or aft, and a forward facing riding seat for three persons. A hardtop over the fly bridge & aft deck is offered for weather protection.

Electrical

- **24 DC electrical system**
- **8 kW onan generator**
- **Automatic battery charger**
- **110V & 12V outlets through out the boat**
- **110V AC electrical system**
- **2 Batteries W/parallel switch**
- **Dockside electrical cable**

Engine Room

- Reverse cycle air conditioning
- Halon manual fire control system
- fuel shut off valve
- Bennett trim tabs
- Bridge hydraulic steering
- Engine synchronizers
- 2 bilge blowers

Исключения

При продаже яхты исключаются личные вещи владельца.

Отказ от ответственности

Компания предоставляет описание судна или яхты добросовестно, но не может гарантировать точность этой информации, а также не ручается за техническое состояние. Покупатель должен проинструктировать своих агентов или оценщиков исследовать представленную информацию более подробно, по собственному желанию. Продажа судна или яхты, изменение цены или снятие с продажи будет происходить без предварительного уведомления.

ФОТОГРАФИИ



Bow



Port Running Gear



Starboard Stern



Underway



View Aft



Aft Deck



Seating



AC Electrical Panel Lower



Island Queen Berth



Bathroom



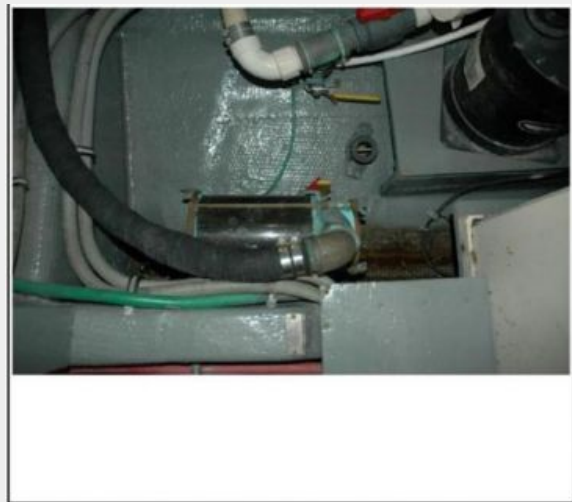
Port Main Engine



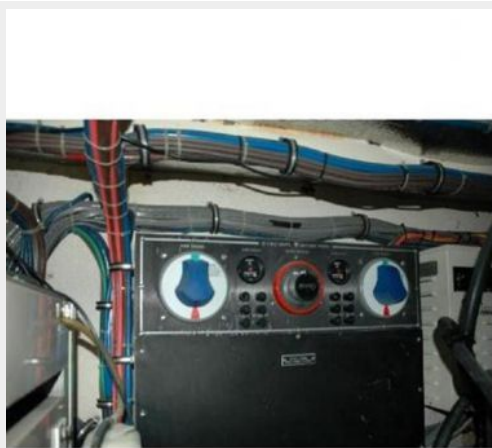
Fuel Manifold



Hot Water Heater



Sea Strainer



Battery Switches



Washer Dryer



Fridge Freezer



Salon



Wet Bar



Fuel Fill



Windlass



Bow



Helm



Sofa



AC Electrical Panel



DC Electrical Panel



Keel Fuel Tank



Rudder Stock



Starboard Main Engine



Main Engine Exhaust



Halon Fixed Fire System



Air Con and Battery Switches



Generator



Stove and Microwave



Galley Sink



Hardtop



Shore Power



Transom and Swim Platform



Starboard Running Gear

КОНТАКТЫ

Андрей Шестаков (Andrey Shestakov) – ведущий яхтенный брокер отдела продаж яхт и судов компании Shestakov Yacht Sales Inc. Официальный представитель Shestakov Yacht Sales Inc. для русскоговорящих клиентов в центральном офисе компании в Майами/Форт Лодердейл/Флорида/США.

Контактная информация

Email: andrey@shestakovyachtsales.com

Web: shestakovyachtsales.com

Телефоны

Краснодарский край: **+7(918)465-66-44**

США, Майами, Флорида: **+1(954)274-4435**

Время работы

Понедельник – Суббота: **9:00 - 21:00**
EDT

Воскресенье: **Закрито**

Адрес



Harbour Towne Marina, 850 NE 3rd St,
STE 213, Dania, FL 33004