

ASYLUM — CATALINA



Судостроитель: CATALINA

Год постройки: 1986

Модель: Sloop

Цена: **ЦЕНА ЯХТЫ ПО ЗАПРОСУ**

Местонахождение: United States

Длина общая: 30' 0" (9.14m)

Ширина: 10' 9" (3.28m)

Макс. осадка: 3' 10" (1.17m)

Макс. скорость: 6 Kts. (7 MPH)

Купить **ASYLUM — CATALINA** а также выбрать подходящую вам яхту из нашего каталога яхт вам поможет опытный яхтенный брокер Андрей Шестаков. На сегодняшний день компания **Shestakov Yacht Sales Inc.** имеет большое количество яхт в собственном списке продаж, а также тесно сотрудничает со всеми крупными яхтенными производителями по всему миру.

Для того чтобы купить яхту **ASYLUM — CATALINA** а также проконсультироваться по любому вопросу связанному с покупкой, продажей, чартером яхт позвоните по телефону **+7(918)465-66-44**.

ОГЛАВЛЕНИЕ

ОГЛАВЛЕНИЕ	2
ХАРАКТЕРИСТИКИ	5
Основная информация	5
Размеры	5
Скорость, вместимость и масса	5
Размещение	5
Корпус и палуба	6
Информация о двигателе	6
ПОДРОБНОЕ ОПИСАНИЕ	7
OVERVIEW	7
Accommodations	7
Galley	7
Electronics	7
Electrical Equipment	8
Mechanical	8
Rigging & Deck	8
Исключения	8
Отказ от ответственности	9
ФОТОГРАФИИ	10
Perch Seats are VERY popular	10
"L" Galley with lots of counter space	10
Starboard view of Settee	10
Powerful 40 ST Winches	10
Single Burner Portable Propane Stove	10
Portlight Covers for all Port Holes	10
Aft Starboard Berth Used for Storage	11
Sony CDX M10 CD/Stereo Radio Plus VHF	11
Electrical Panel right at Navigation Station	11

Pro Mariner Sport Battery Tender	11
Loads of storage	11
Portside Salon looking Aft	11
Cabin Stereo Speakers & Clock	12
Hand Hold Rails on Cabin Top	12
Looking Forward Port Side Covers on windows Missing Table stored here against Bulkhead	12
Front "V" Berth with Cockpit Cushions being stored	12
2-Opening Hatches & Handheld Shower W/wand	12
Head W/Vanity & sink	12
Electric Head Flush Toilet	13
LED lights above stereo speaker	13
Lorance GPS/ChartPlotter	13
Universal 25hp 3-cylinder "rebuilt" engine	13
Easy access to engine	13
6-Gallon Hot Water Heater	13
Aft hatch access to waste basket	14
50Amp Power Connector \$100 New	14
Roller Furling, Plow & Danforth Anchors on bow	14
Split Anchor Locker	14
Looking Aft Starboard	14
Looking Aft Port Side	14
Great Canvas w/zip out window	15
Looking Forward from cockpit	15
Engine Panel w/plastic cover	15
5" Ritchie Compass	15
Destroyer style wheel w/Autopilot	15
Aft locker Transom Storage	15
Transom Boarding Ladder	16
Roller furling 135% jib	16

КОНТАКТЫ	17
Контактная информация	17
Телефоны	17
Время работы	17
Адрес	17

ХАРАКТЕРИСТИКИ

Основная информация

Тип судна: Sloop	Подкатегория: Cruising/Racing Sailboat
Модельный год: 1986	Год постройки: 1986
Страна: United States	Верх: Dodger
Кубрик: Да	

Размеры

Длина общая: 30' 0" (9.14m)	Длина по ватерлинии: 25' 0" (7.62m)
Ширина: 10' 9" (3.28m)	Макс. осадка: 3' 10" (1.17m)
Трапы: 45' 6" (13.87m)	Длина привального бруса: 29' 8" (9.04m)

Скорость, вместимость и масса

Макс. скорость: 6 Kts. (7 MPH)	Водоизмещение: 10200 Pounds
Вместимость воды: 43 Gallons	Вместимость сточного бака: 17 Gallons
Объем топливного бака: 17 Gallons	

Размещение

Всего кают: 2	Всего коек: 4
Спальные места: 6	Всего ком. состава: 1

Корпус и палуба

Материал корпуса: Fiberglass

Материал палубы: Fiberglass

Комплектация корпуса: Scheel

Цвет корпуса: WHITE

Информация о двигателе

Двигатели: 1

Производитель: Universal

Модель: M25XPB

Тип двигателя: Inboard

Тип топлива: Diesel

ПОДРОБНОЕ ОПИСАНИЕ

OVERVIEW

"Asylum" is back on the market. The owner just does not have enough time to enjoy this "**Best Selling**" ever Catalina Model. With room for seven in the cockpit and the extra comfort of the port and starboard aft "Perch" seats, your crew will be looking great!!! This costal cruiser has a draft of 4' 6" draft with a "Scheel Keel." This is the right vessel for our West Coast waters.

The powerful Universal 25hp has just been rebuilt has less than 25 hours. A Stainless Steel throttle and shifter levers were also just installed.

LED lights throughout the cabin keep the power usage down and great "**Tunes**" are sent over the Sony 4 speaker stereo system.

A highlight for your crew mates is the installation of a "**electric**" head.

Accommodations

- The Forward "V" Berth Sleep two comfortably
- The NEW Electric Head is just aft to port
- Flexible Shower Head plus Hot/Cold water
- Main Salon: Teak hanging locker w/set of drawers
- **Please Note: Removable Salon table is missing!!**
- Quarter Berth (Starboard Side Aft)

Galley

- "L" Shaped w/2 stainless steel sinks
- Single Burner Butane Stove
- Ice Box
- Hot/Cold Pressurized water
- Ample Counter Space

Electronics

- VHF-Standard Horizon
- 5" Ritchie Compass Mounted on Binnacle
- Pro Mariner Sport Battery Charger
- Auto-Pilot
- Sony CDX M10 4 speaker-Stereo 2 in cabin, 2 in cockpit

- 4-LED Low Voltage Cabin Lights
- 4- 12V Fans
- 1500 StatPower Inverter

Electrical Equipment

- 120V 30' Shore Power Cord
- 120V Shore Power Adapter with lighted sensor
- House Battery Bank: 2- 12 Volt Batteries
- 1- Engine Start 12V battery
- 1-12V Battery for "Electric" Head
- Battery Charger
- All Electrical outlets brought up to GFCI Standards

Mechanical

- Completely rebuilt Universal 25hp Engine w/25 hours since major overhaul
- 12V Macerator Pump
- New Throttle and Shifter Handles
- New "Electric" Head pump

Rigging & Deck

- 135% Roller Furling Jib (sacrificial re-stitched 4/12)
- Harken Roller Furling System
- CQR Anchor w/Chain & Rode
- Danforth Anchor w/Chain & Rode
- Battened Mainsail
- Bimini/Dodger New in 12/10
- Bimini Isenglass Cover
- MainSheet Traveler
- 2 #40 Self-Tailing Winches 2-speed
- Double Lifelines
- Radar Deflector

Исключения

При продаже яхты исключаются личные вещи владельца.

Отказ от ответственности

Компания предоставляет описание судна или яхты добросовестно, но не может гарантировать точность этой информации, а также не ручается за техническое состояние. Покупатель должен проинструктировать своих агентов или оценщиков исследовать представленную информацию более подробно, по собственному желанию. Продажа судна или яхты, изменение цены или снятие с продажи будет происходить без предварительного уведомления.

ФОТОГРАФИИ

Perch Seats are VERY popular



"L" Galley with lots of counter space



Starboard view of Settee



Powerful 40 ST Winches



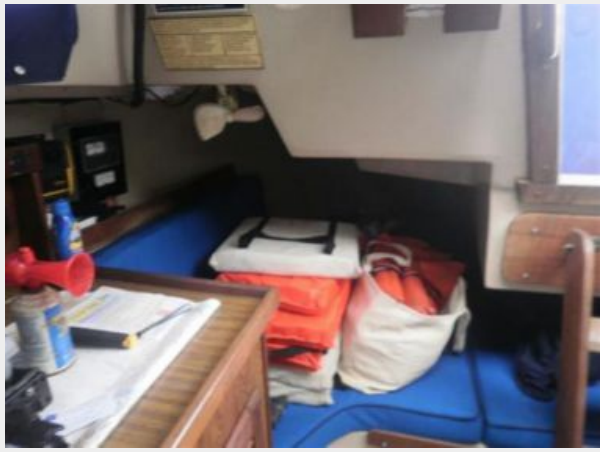
Single Burner Portable Propane Stove



Portlight Covers for all Port Holes



Aft Starboard Berth Used for Storage



Sony CDX M10 CD/Stereo Radio Plus VHF



Electrical Panel right at Navigation Station



Pro Mariner Sport Battery Tender

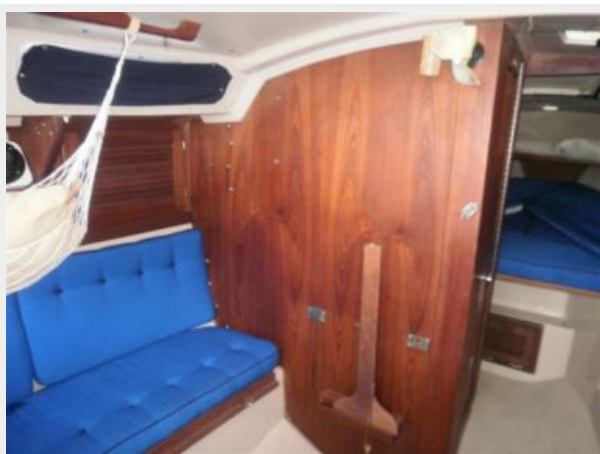


Loads of storage



Portside Salon looking Aft



Cabin Stereo Speakers & Clock**Hand Hold Rails on Cabin Top****Looking Forward Port Side Covers on windows Missing Table stored here against Bulkhead****Front "V" Berth with Cockpit Cushions being stored****Head W/Vanity & sink****2-Opening Hatches & Handheld Shower W/wand**

Electric Head Flush Toilet



LED lights above stereo speaker



Lorance GPS/ChartPlotter



Universal 25hp 3-cylinder "rebuilt" engine



Easy access to engine



6-Gallon Hot Water Heater



Aft hatch access to waste basket



50Amp Power Connector \$100 New



Roller Furling, Plow & Danforth Anchors on bow



Split Anchor Locker



Looking Aft Starboard



Looking Aft Port Side



Great Canvas w/zip out window



Looking Forward from cockpit



Engine Panel w/plastic cover



5" Ritchie Compass



Destroyer style wheel w/Autopilot



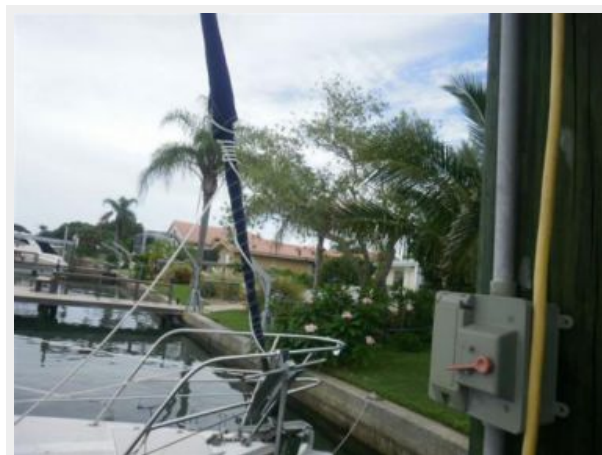
Aft locker Transom Storage



Transom Boarding Ladder



Roller furling 135% jib



КОНТАКТЫ

Андрей Шестаков (Andrey Shestakov) – ведущий яхтенный брокер отдела продаж яхт и судов компании Shestakov Yacht Sales Inc. Официальный представитель Shestakov Yacht Sales Inc. для русскоговорящих клиентов в центральном офисе компании в Майами/Форт Лодердейл/Флорида/США.

Контактная информация

Email: andrey@shestakovyachtsales.com

Web: shestakovyachtsales.com

Телефоны

Краснодарский край: **+7(918)465-66-44**

США, Майами, Флорида: **+1(954)274-4435**

Время работы

Понедельник – Суббота: **9:00 - 21:00**
EDT

Воскресенье: **Закрито**

Адрес



Harbour Towne Marina, 850 NE 3rd St,
STE 213, Dania, FL 33004