

## 48FT 1986 CHUNG HWA — CHUNG HWA



**Судостроитель:** CHUNG HWA

**Год постройки:** 1986

**Модель:** Моторная яхта

**Цена:** **ЦЕНА ЯХТЫ ПО ЗАПРОСУ**

**Местонахождение:** United States

**Длина общая:** 48' 0" (14.63m)

**Ширина:** 15' 4" (4.67m)

**Макс. осадка:** 3' 10" (1.17m)

**Крейс. скорость:** 12 Kts. (14 MPH)

**Макс. скорость:** 18 Kts. (21 MPH)

Купить 48ft 1986 Chung Hwa — CHUNG HWA а также выбрать подходящую вам яхту из нашего каталога яхт вам поможет опытный яхтенный брокер Андрей Шестаков. На сегодняшний день компания Shestakov Yacht Sales Inc. имеет большое количество яхт в собственном списке продаж, а также тесно сотрудничает со всеми крупными яхтенными производителями по всему миру.

Для того чтобы купить яхту 48ft 1986 Chung Hwa — CHUNG HWA а также проконсультироваться по любому вопросу связанному с покупкой, продажей, чартером яхт позвоните по телефону **+7(918)465-66-44**.

# ОГЛАВЛЕНИЕ

ОГЛАВЛЕНИЕ	2
ХАРАКТЕРИСТИКИ	5
Основная информация	5
Размеры	5
Скорость, вместимость и масса	5
Размещение	5
Корпус и палуба	5
Информация о двигателе	6
ПОДРОБНОЕ ОПИСАНИЕ	7
Dimensions	7
Tankage	7
Engines	7
Generator	7
Electronics	7
Electrical	8
Accommodations	8
Galley	9
Extras	9
Исключения	9
Отказ от ответственности	9
ФОТОГРАФИИ	10
Fly bridge helm controls	10
Fly bridge w/seating	10
Fly bridge stairs	10
Aft seating on fly bridge	10
Aft Seating	11
Dingy	11
Aft deck wet bar/sink	11

Aft deck fridge	11
Strb. side	12
Port side	12
Salon TV & entertainment center	12
Salon seating	12
Salon chair	12
Steps from galley to salon	13
Breakfast nook	13
Galley with oven	13
Galley with double sink	13
Galley fridge	14
Galley	14
Stern bunks (top)	14
Stern bunks (bottom)	14
Stern Head w/sink	15
Stern head w/shower	15
Stern closet	15
Electric panel	15
Breaker box	16
2nd stateroom bunks (top)	16
2nd stateroom closet	16
2nd stateroom bunks (bottom)	16
2nd head with shower	17
Master stateroom bed	17
Master stateroom (port view)	17
Master stateroom (strb. view)	17
Master stateroom closet	18
Master shower	18
Master head	18

---

Master head w/sink	18
Engines	19
Engine room	19
Port engine	19
Engine tachometer (port)	19
Strb. engine	19
Engine tachometer (Strb)	19
Water heater	20
Engine room	20
Engine room	20
Engine room	20
Engine room	20
КОНТАКТЫ	21
Контактная информация	21
Телефоны	21
Время работы	21
Адрес	21

---

# ХАРАКТЕРИСТИКИ

## Основная информация

Тип судна: Моторная яхта

Модельный год: 1986

Год постройки: 1986

Страна: United States

## Размеры

Длина общая: 48' 0" (14.63m)

Длина по ватерлинии: 43' 6" (13.26m)

Ширина: 15' 4" (4.67m)

Макс. осадка: 3' 10" (1.17m)

## Скорость, вместимость и масса

Крейс. скорость: 12 Kts. (14 MPH)

Крейсерская скорость поворота: 1800 Kts.

Макс. скорость: 18 Kts. (21 MPH)

Водоизмещение: 39000 Pounds

Вместимость воды: 200 Gallons

Вместимость сточного бака: 40 Gallons

Объем топливного бака: 600 Gallons

## Размещение

Всего кают: 3

Всего коек: 5

Всего ком. состава: 3

## Корпус и палуба

Материал корпуса: Fiberglass

## Информация о двигателе

---

**Двигатели:** 2

**Производитель:** Caterpillar

**Модель:** 3208 TA

**Тип двигателя:** Inboard

**Тип топлива:** Diesel

---

# ПОДРОБНОЕ ОПИСАНИЕ

---

## Dimensions

---

LOA: 48 ft.

Beam: 15 ft. 4 inches

LWL: 43 ft. 6 inches

Max. Draft: 3 ft. 10 inches

## Tankage

---

Fresh water Tanks 1 (200 gallons)

Fuel Tanks (Alum): 4 (600 gallons total)

Holding Tank: 1 (40 gallons)

## Engines

---

- Twin Caterpillar 3208 TA's (3100 hrs)
- 375 HP
- Diesel, 600 gallon fuel tanks
- Cruising Speed: 14.5 kn
- Top Speed: 17.5 kn
- **11-12 knots at 1800 RPM has a 7 gph burn rate**
- Stabilizers added (\$55k addition)
- Set of replacement props come with boat

## Generator

---

15 kW Westerbeke Generator

## Electronics

---

- GPS 230
- Raytheon SL72 Radar Arch

- VHF radios (2)
- Datamarine depth sounder
- Danforth compass
- FM radio & CD player

---

## Electrical

---

- 12-volt ships system
- 110-volt shore power
- Heart Freedom 25 Invertor/battery charger
- 40-amp automatic battery charger
- Batteries w/parallel switch
- Heart Link 2000 interface
- (2) 8D engine start batteries (new in 2011), 1 generator start battery (new 2011)
- (3) 12-volt Rule Bilge pumps
- (1) Manual Bilge pump
- (2) Rule 12-volt sump pumps
- (3) Reverse cycle A/C units. Aft Cabin (12,000 BTU's, new in 2011)

---

## Accommodations

---

Comfortable accommodations in 3 private staterooms each with its own in suite head and shower. All staterooms have showers and vanities. 3 marine toilets with 1 holding tank and Y-valve with overboard discharge. The spacious main salon will accommodate a large family with plenty of room and a sofa bed and reclining chairs.

### Master Stateroom

- Centerline Queen bed
- Private head w/shower
- 3 hanging lockers and drawer space

### Midships Cabin

- Located aft of the main salon to starboard with over/under single berths and head opposite

### Forward Stateroom

- Stacked upper/lower berths to port with hanging locker and draws to starboard

### Main Salon

- 32" TV
- Pull out queen size bed



- Reclining chair
- Salon table is from a 125' yacht

## Galley

---

Full galley down to starboard. Opposite the galley is the dinette with table that drops down to allow for a double berth. Two opening ports in the dinette area.

- Double stainless steel sinks
- Full size refrigerator w/freezer & ice maker
- Princess 3 burner electric stove w/oven
- Microwave oven
- Toaster
- Hot/Cold pressure water systems

## Extras

---

- Nilson electric windlass
- FX Fortress anchor
- Swim platform w/ladder
- Bimini on bridge
- Marquipt low profile electric davit
- All fenders, lines, and shore power cables included w/sale

## Исключения

---

При продаже яхты исключаются личные вещи владельца.

## Отказ от ответственности

---

Компания предоставляет описание судна или яхты добросовестно, но не может гарантировать точность этой информации, а также не ручается за техническое состояние. Покупатель должен проинструктировать своих агентов или оценщиков исследовать представленную информацию более подробно, по собственному желанию. Продажа судна или яхты, изменение цены или снятие с продажи будет происходить без предварительного уведомления.

# ФОТОГРАФИИ

**Fly bridge helm controls**



**Fly bridge w/seating**



**Aft seating on fly bridge**



**Fly bridge stairs**



**Dingy**



**Aft Seating**



**Aft deck wet bar/sink**



**Aft deck fridge**



**Strb. side**



**Port side**



**Salon TV & entertainment center**



**Salon seating**



**Salon chair**



**Steps from galley to salon**



**Breakfast nook**



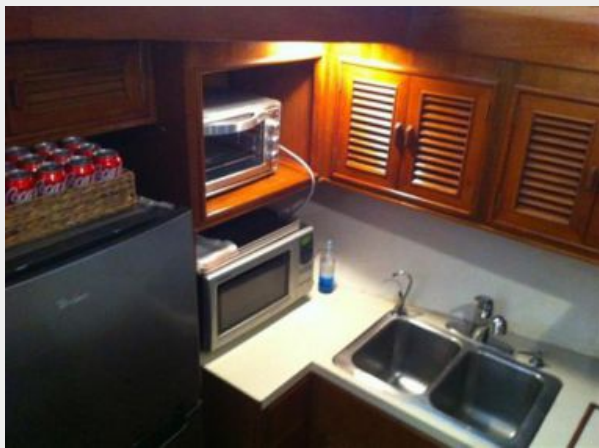
**Galley with oven**



**Galley with double sink**



**Galley**



**Galley fridge**



**Stern bunks (top)**



**Stern bunks (bottom)**



**Stern Head w/sink**



**Stern head w/shower**



**Stern closet**



**Electric panel**



**Breaker box**



**2nd stateroom bunks (top)**



**2nd stateroom bunks (bottom)**



**2nd stateroom closet**

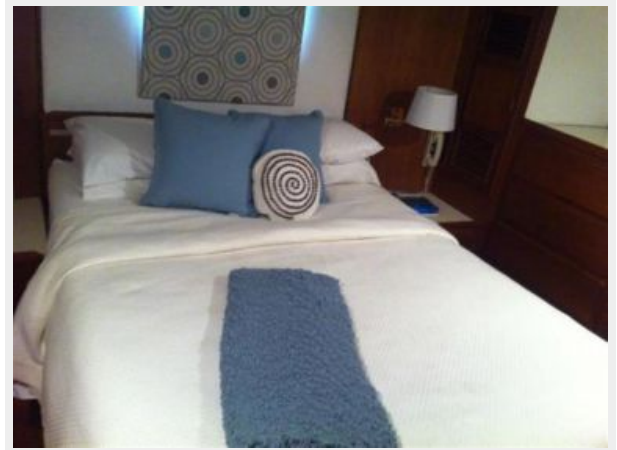




**2nd head with shower**



**Master stateroom bed**



**Master stateroom (port view)**



**Master stateroom (strb. view)**



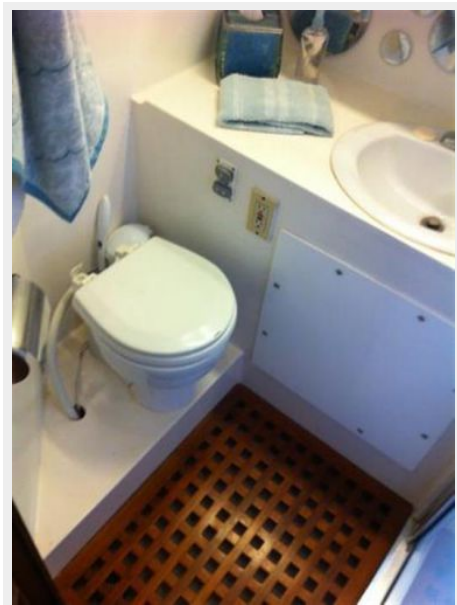
**Master stateroom closet**



**Master shower**



**Master head**



**Master head w/sink**



**Engines**



**Engine room**



**Port engine**



**Engine tachometer (port)**



**Strb. engine**



**Engine tachometer (Strb)**



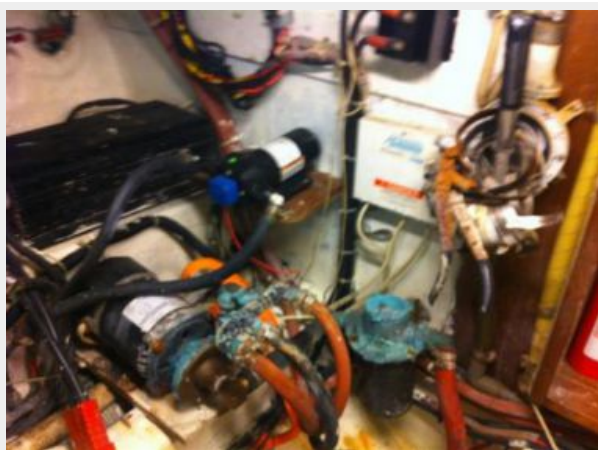
**Water heater**



**Engine room**



**Engine room**



**Engine room**



**Engine room**



# КОНТАКТЫ

---

Андрей Шестаков (Andrey Shestakov) – ведущий яхтенный брокер отдела продаж яхт и судов компании Shestakov Yacht Sales Inc. Официальный представитель Shestakov Yacht Sales Inc. для русскоговорящих клиентов в центральном офисе компании в Майами/Форт Лодердейл/Флорида/США.

## Контактная информация

---

Email: [andrey@shestakovyachtsales.com](mailto:andrey@shestakovyachtsales.com)

Web: [shestakovyachtsales.com](http://shestakovyachtsales.com)

## Телефоны

---

Краснодарский край: **+7(918)465-66-44**

США, Майами, Флорида: **+1(954)274-4435**

## Время работы

---

Понедельник – Суббота: **9:00 - 21:00**  
EDT

Воскресенье: **Закрито**

## Адрес

---



Harbour Towne Marina, 850 NE 3rd St,  
STE 213, Dania, FL 33004