

ARQUIMIDES — C&C YACHTS



Судостроитель: C&C YACHTS

Год постройки: 2010

Модель: Моторная яхта

Цена: ЦЕНА ЯХТЫ ПО ЗАПРОСУ

Местонахождение: United States

Длина общая: 95' 0" (28.96m)

Ширина: 21' 3" (6.48m)

Макс. осадка: 7' 3" (2.21m)

Купить **Arquimides — C&C YACHTS** а также выбрать подходящую вам яхту из нашего каталога яхт вам поможет опытный яхтенный брокер Андрей Шестаков. На сегодняшний день компания **Shestakov Yacht Sales Inc.** имеет большое количество яхт в собственном списке продаж, а также тесно сотрудничает со всеми крупными яхтенными производителями по всему миру.

Для того чтобы купить яхту **Arquimides — C&C YACHTS** а также проконсультироваться по любому вопросу связанному с покупкой, продажей, чартером яхт позвоните по телефону **+7(918)465-66-44**.

ОГЛАВЛЕНИЕ

ОГЛАВЛЕНИЕ	2
ХАРАКТЕРИСТИКИ	3
Обзор	3
Основная информация	3
Размеры	3
Размещение	4
Корпус и палуба	4
Информация о двигателе	4
ПОДРОБНОЕ ОПИСАНИЕ	5
Acommodations, Furnishing & Layout	5
Galley & Laundry	6
Electronics & Navigation Equipment	7
Electrical System	7
Deck Equipment	7
Flybridge	8
Mechanical Equipment & Engine Details	8
Disclaimer	9
Исключения	9
Отказ от ответственности	9
ФОТОГРАФИИ	10
КОНТАКТЫ	19
Контактная информация	19
Телефоны	19
Время работы	19
Адрес	19

ХАРАКТЕРИСТИКИ

Обзор

Arquimides CNC 95' is a modern fiberglass semi-displacement yacht custom built in 2010. Characterized by topical and elegant lines, transom Stern, large continuous windows, metallic grey-bronze hull and Burma teak decks. Arquimides is outfitted with Caterpillar C32-1800 HP engines which at a cruise speed of 14 knots gives the possibility to range 780 nautical miles. For long range trips fuel consumption can be reduced and the cruising range can be doubled as long as speed is maintained under 12 knots. The maximum speed of Arquimides is 19 knots. The refined interior design has been planned by architecture studio Hot Lab in Milan with great detail and personality. The spacious interior offers scenic living, professional galley, luxury 5 star night area. Featuring four cabins accommodating eight guests and crew quarters for four. The large panoramic living area is furnished in a modern style and has custom wood cabinetry that give the area a rich feel alternating light surfaces, wood panels, metal elements and wenge parquet floors. The living area also features a day head accessible from the outside. The dining area located forward of the dinette features a large oval table signed by the designer Saarinen and Moroso seats and fully equipped with wine cellar. The master suite located amidship features king berth, ensuite head and portholes for natural illumination. The VIP Suite located forward features double berth. The guest suites located aft both features side-by-side double berths. All state rooms are equipped with SAT TV, DVD player and ensuite heads with mosaic designs and leather fittings. ARQUIMIDES, in a class of its own will surely draw the attention in any marina worldwide.

Основная информация

Тип судна: Моторная яхта

Модельный год: 2010

Год постройки: 2010

Страна: United States

Открытая палуба мостика: Да

Размеры

Длина общая: 95' 0" (28.96m)

Ширина: 21' 3" (6.48m)

Макс. осадка: 7' 3" (2.21m)

Размещение

Всего кают: 4

Корпус и палуба

Материал корпуса: Fiberglass

Информация о двигателе

Двигатели: 2

Производитель: Caterpillar

Модель: C-32

Тип двигателя: Inboard

Тип топлива: Diesel

ПОДРОБНОЕ ОПИСАНИЕ

Acommodations, Furnishing & Layout

- Number of owners & guest that can sleep in staterooms: 8
- Number of owner & guest staterooms on vessel: 4
- Master Stateroom is amidship has head and shower with king
- Guest Heads: 3
- Guest Showers: 3
- Additional Captain & Crew Berth 1
- Crew Head : 1
- Crew Shower: 1
- Separate Captain's Quarters
- Carpeting
- Cushions
- Linens

ADDITIONAL LAYOUT DESCRIPTION:

Saloon:

- Custom wood Flooring
- Studio 1 interior design
- Custom L. shaped sofa
- Custom wood table
- Marantz Stereo system receiver
- Custom surround sound
- Custom Blinds
- 4G" LG LED slim TV
- KUH-SAT-TV
- Gaggenau / Refrigerator
- IPod convection
- Sony Blue Ray

Dinette:

- Custom wood flooring
- Custom dining room table
- Custom Chair
- 30 Bottle wine cooler

Master:

- Custom Decor
- 50" LG LED slim TV

- Stereo System
- King Berth
- SAT- TV

VIP:

- Queen Berth
- Custom wood flooring
- SAT-TV
- Gigaset Phone

Guest:

- Side by side Berths
- Custom wood Flooring
- SAT- TV
- Custom Head

Guest:

- Side by side Berths
- Custom wood Flooring
- SAT- TV
- Custom Head

Galley & Laundry

- Galley is up
- Clothes Washer
- Clothes Dryer
- Ice Maker (Vitrifrigo)
- Refrigerator (Gaggenau)
- Stove Burner LG (4)
- Water System: Pressure

OTHER GALLEY & LAUNDRY PARTICULARS:

- Custom Corian counter tops
- Custom stainless steel back splash
- Neff microwave
- Custom wood flooring
- Boiler system
- Gaggenau wine cooler

Electronics & Navigation Equipment

- Auto Pilot (Furuno Nav Pilot)
- VHF (Primary) Icom 604

OTHER ELECTRONICS & NAVIGATION EQUIPMENT

- 2 Furuno Naunet V+2
- Furuno GPS
- Furuno 64NM Radar
- 4' open array
- Furuno wind FI 150

Electrical System

- Battery
- Battery charger (Constavolt): Auto
- Dockside Electrical Cables
- Generator (Primary): Kohler K.W 33 Hours:1790
- Generator (Secondary): Kohler K.W 33 Hours: 1831

OTHER ELECTRICAL SYSTEM DETAILS:

- Master volt. 100
- Master volt. 25 A
- Master volt 12/25-3
- Master volt. 24/ 50

Deck Equipment

- Anchors with lines (2)
- Covers & Curtains: Bimini
- Coast Guard Approved Safety Package
- Deck Material
- Deck Wash Down System: Freshwater
- Fenders and Lines
- Navigation Lights
- Spreader Lights: Swim (Boarding) Ladder
- Windshield Washers & Wipers

OTHER DECK EQUIPMENT:

- (2) Maxwell 4500 windlass
- Bow sun pod

- Bow storage locker
- Arimar 12 Person Life Roft
- Sink
- Arpes BBQ
- EPIRB

Flybridge

- Vitrifrigo ice maker
- Vitrifrigo refrigerator
- Besenzoni gangway
- Besenzoni swim ladder
- Besenzoni crane
- Stanley air compressor
- Besenzoni Galley Door

Flybridge

- 6 JL Audic 8
- 2 10" subwoofer
- Icon 604 VHF
- Furuno FI-50
- Furuno NAV Pilot
- Garmin GPS
- Garmin depth sounder
- Rodriguez Bow Truster
- Cockpit
- 4 JL Audio 8 "
- Cockpit TV
- Toshiba 42" smart TV. LED
- Toshiba smart TV 50" Flybridge. LED

Mechanical Equipment & Engine Details

- Air Conditioner (Dometic)
- Bilge Blowers (2): Bilge Pumps (4) and Auto
- Bow Thrusters: Rodriguez Group
- Controls: Cockpit, Tower
- Engine Alarm
- Emergency
- Fire Extinguisher system: Halon; Auto
- Fresh Water Cooling System

- Fuel Filters
- Fuel Shut Off Valve: Engines
- Head Types: Holding; Elec
- Lube Oil Storage & Transfer System
- Stabilizers: Rodriguez Group with zero speed
- Steering: Hydril
- Synchronizers
- Trim Tabs
- Transmissions: ZF
- Watermaker: Idromar capacity (gals/day) 600

OTHER EQUIPMENT & ENGINE DETAILS:

- Dual Racor Filters

Disclaimer

The Company offers the details of this vessel in good faith but cannot guarantee or warrant the accuracy of this information nor warrant the condition of the vessel. A buyer should instruct his agents, or his surveyors, to investigate such details as the buyer desires validated. This vessel is offered subject to prior sale, price change, or withdrawal without notice.

Исключения

При продаже яхты исключаются личные вещи владельца.

Отказ от ответственности

Компания предоставляет описание судна или яхты добросовестно, но не может гарантировать точность этой информации, а также не ручается за техническое состояние. Покупатель должен проинструктировать своих агентов или оценщиков исследовать представленную информацию более подробно, по собственному желанию. Продажа судна или яхты, изменение цены или снятие с продажи будет происходить без предварительного уведомления.

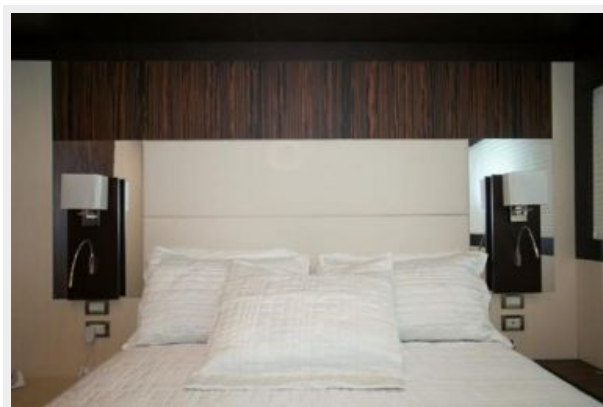
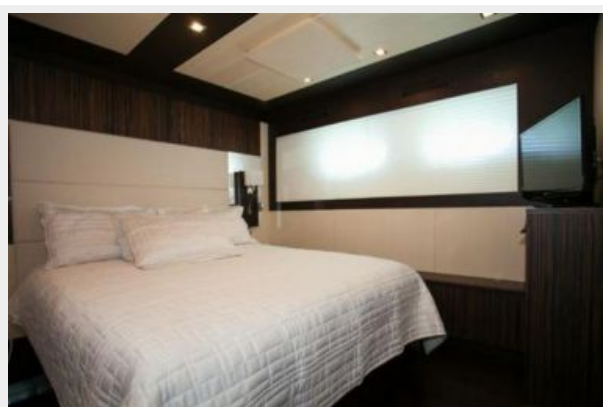
ФОТОГРАФИИ

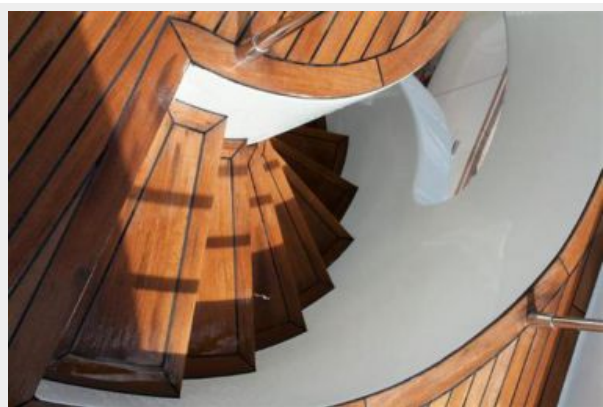
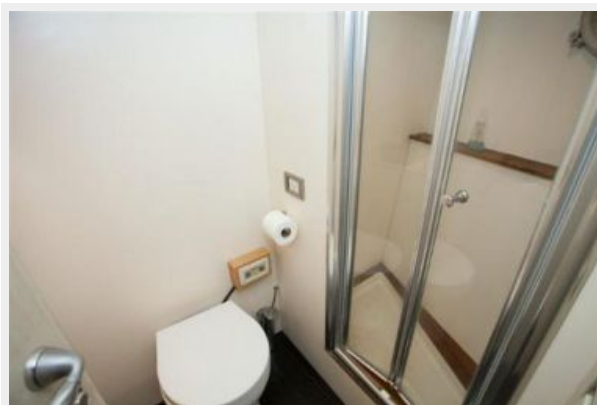


















КОНТАКТЫ

Андрей Шестаков (Andrey Shestakov) – ведущий яхтенный брокер отдела продаж яхт и судов компании Shestakov Yacht Sales Inc. Официальный представитель Shestakov Yacht Sales Inc. для русскоговорящих клиентов в центральном офисе компании в Майами/Форт Лодердейл/Флорида/США.

Контактная информация

Email: andrey@shestakovyachtsales.com

Web: shestakovyachtsales.com

Телефоны

Краснодарский край: **+7(918)465-66-44**

США, Майами, Флорида: **+1(954)274-4435**

Время работы

Понедельник – Суббота: **9:00 - 21:00**
EDT

Воскресенье: **Закрито**

Адрес



Harbour Towne Marina, 850 NE 3rd St,
STE 213, Dania, FL 33004