

## KING FISHER — ALBIN



**Судостроитель:** ALBIN

**Год постройки:** 2006

**Модель:** Крейсер

**Цена:** **ЦЕНА ЯХТЫ ПО ЗАПРОСУ**

**Местонахождение:** United States

**Длина общая:** 35' 0" (10.67m)

**Ширина:** 12' 4" (3.76m)

**Крейс. скорость:** 24 Kts. (28 MPH)

**Макс. скорость:** 30 Kts. (35 MPH)

Купить King Fisher — ALBIN а также выбрать подходящую вам яхту из нашего каталога яхт вам поможет опытный яхтенный брокер Андрей Шестаков. На сегодняшний день компания Shestakov Yacht Sales Inc. имеет большое количество яхт в собственном списке продаж, а также тесно сотрудничает со всеми крупными яхтенными производителями по всему миру.

Для того чтобы купить яхту King Fisher — ALBIN а также проконсультироваться по любому вопросу связанному с покупкой, продажей, чартером яхт позвоните по телефону **+7(918)465-66-44**.

# ОГЛАВЛЕНИЕ

---

ОГЛАВЛЕНИЕ	2
ХАРАКТЕРИСТИКИ	3
Обзор	3
Основная информация	3
Размеры	3
Скорость, вместимость и масса	3
Размещение	3
Корпус и палуба	4
Информация о двигателе	4
ФОТОГРАФИИ	5
КОНТАКТЫ	14
Контактная информация	14
Телефоны	14
Время работы	14
Адрес	14

# ХАРАКТЕРИСТИКИ

## Обзор

Very nicely cared for, original owner, low hours on twin Volvo D-6 diesels with Electronic Controls. High end finishings with a nice sized cockpit, Roomy and comfortable pilothouse and two staterooms below. Options include a Bow Thruster, Electric Anchor Windlass, Teak and Holly cabin sole, 2 zones of Heat/AC, Northern Lights diesel generator in a sound shield, wonderful AM/FM/CD/MP3 stereo with Xfinity Speakers, wired for HDTV. Very Roomy enclosed head with stand up shower (acrylic shower door) and Vac-U-Flush toilet. Epoxy Barrier coated bottom, davit for your dinghy.

## Основная информация

**Тип судна:** Крейсер

**Модельный год:** 2006

**Год постройки:** 2006

**Страна:** United States

## Размеры

**Длина общая:** 35' 0" (10.67m)

**Длина палубы:** 36' 11" (11.25m)

**Ширина:** 12' 4" (3.76m)

**Длина привального бруса:** 34' 11"  
(10.64m)

## Скорость, вместимость и масса

**Крейс. скорость:** 24 Kts. (28 MPH)

**Макс. скорость:** 30 Kts. (35 MPH)

**Водоизмещение:** 18500 Pounds

**Вместимость воды:** 160 Gallons

**Объем топливного бака:** 370 Gallons

## Размещение

**Всего кают:** 2

**Всего ком. состава:** 1

---

## Корпус и палуба

---

**Материал корпуса:** Fiberglass

---

## Информация о двигателе

---

**Двигатели:** 2

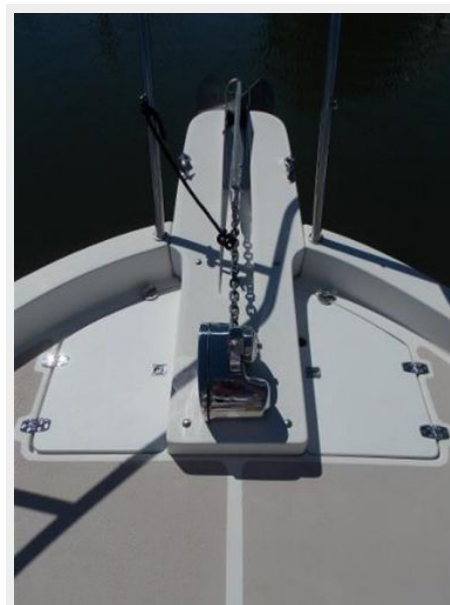
**Производитель:** Volvo

**Модель:** D-6

**Тип двигателя:** Inboard

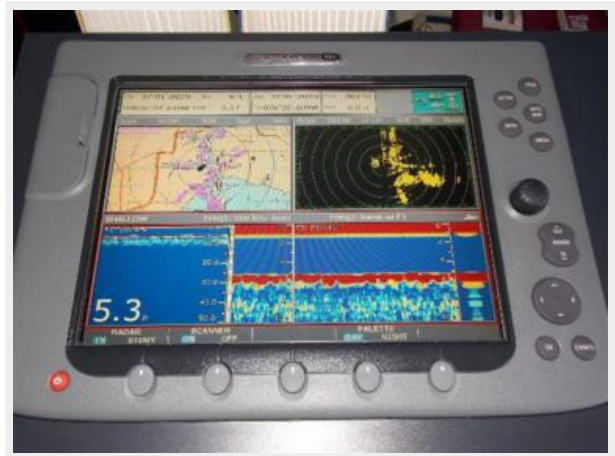
**Тип топлива:** Diesel

# ФОТОГРАФИИ







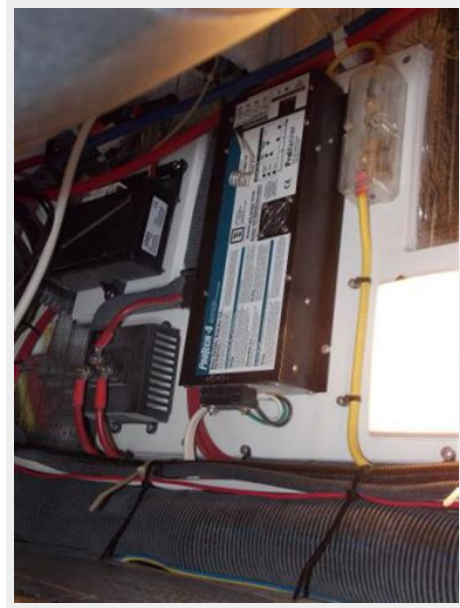














# КОНТАКТЫ

---

Андрей Шестаков (Andrey Shestakov) – ведущий яхтенный брокер отдела продаж яхт и судов компании Shestakov Yacht Sales Inc. Официальный представитель Shestakov Yacht Sales Inc. для русскоговорящих клиентов в центральном офисе компании в Майами/Форт Лодердейл/Флорида/США.

## Контактная информация

---

Email: [andrey@shestakovyachtsales.com](mailto:andrey@shestakovyachtsales.com)

Web: [shestakovyachtsales.com](http://shestakovyachtsales.com)

## Телефоны

---

Краснодарский край: **+7(918)465-66-44**

США, Майами, Флорида: **+1(954)274-4435**

## Время работы

---

Понедельник – Суббота: **9:00 - 21:00**  
EDT

Воскресенье: **Закрето**

## Адрес

---



Harbour Towne Marina, 850 NE 3rd St,  
STE 213, Dania, FL 33004