

SUN DAZE — ALBIN



Судостроитель: ALBIN

Год постройки: 1979

Модель: Траулер

Цена: ЦЕНА ЯХТЫ ПО ЗАПРОСУ

Местонахождение: United States

Длина общая: 43' 0" (13.11m)

Мин. осадка: 4' 1" (1.24m)

Купить Sun Daze — ALBIN а также выбрать подходящую вам яхту из нашего каталога яхт вам поможет опытный яхтенный брокер Андрей Шестаков. На сегодняшний день компания Shestakov Yacht Sales Inc. имеет большое количество яхт в собственном списке продаж, а также тесно сотрудничает со всеми крупными яхтенными производителями по всему миру.

Для того чтобы купить яхту Sun Daze — ALBIN а также проконсультироваться по любому вопросу связанному с покупкой, продажей, чартером яхт позвоните по телефону **+7(918)465-66-44**.

ОГЛАВЛЕНИЕ

ОГЛАВЛЕНИЕ	2
ХАРАКТЕРИСТИКИ	3
Обзор	3
Основная информация	4
Размеры	4
Скорость, вместимость и масса	4
Размещение	5
Корпус и палуба	5
Информация о двигателе	5
ФОТОГРАФИИ	6
КОНТАКТЫ	12
Контактная информация	12
Телефоны	12
Время работы	12
Адрес	12

ХАРАКТЕРИСТИКИ

Обзор

Rare single diesel with bow thruster version Albin 43 Classic!

The Albin 43 enjoys a great reputation for being a well built and sea kindly design. Built in Taiwan, this popular island or loop cruiser is a classic trunk cabin design with full walk around side decks and a solid fiberglass semi-displacement hull with a deep keel to protect the running gear. She handles as a heavy displacement vessel, with a dry comfortable ride and looks like a trawler should with her flared bow and sweeping sheer. Offering an impressive cruising range with 400 gals of fuel and her economical Ford Lehman diesel, it's hardly a surprise that this quality built trawler has been sought out by knowledgeable buyers for many years.

Sun Daze has a recently Awlgrippped hull, well maintained engine room, blister free bottom and a very clean and pleasant galley up interior. Boat Name Sun Daze Dimensions LOA: 42 ft 6 in LWL: 37 ft 11 in Minimum Draft: 4 ft 1 in Displacement: 30000 lbs Engines Engine 1: Engine Brand: Lehman Engine Type: Inboard Engine/Fuel Type: Diesel Engine Hours: 4500 Engine Power: 120 HP Tanks Fresh Water Tanks: (300 Gallons) Fuel Tanks: (400 Gallons) Holding Tanks: (60 Gallons) Electronics Depthsounder - Standard Horizon Autopilot - Simrad Compass - Danforth CD player - Jensen am/fm/cd Radar - Furuno Navigation center - Weems & Plath barometer and clock Plotter - Garmin 128 VHF - Uniden on bridge, Icom M422 at lower helm Inside Equipment Air conditioning - mermaid reverse cycle Bow thruster - vetus with dual controls Oven - Atwood 3 br cooktop Microwave oven Electric head - Raritan electric flush Refrigerator - Uline 110v Fresh water maker - Village marine (needs membrane) Electric bilge pump - 2 with hi water alarms Battery charger - New Prosine charger Electrical Equipment Shore power inlet - 2x30a Generator - Northern lights 5kw, 5k hours Outside Equipment/Extras Cockpit table Cockpit shower Electric windlass Covers Bimini Top

Vessel Walkthrough

Starting forward is the bright and comfortable forward stateroom with wide v berth and hanging/drawer storage on both sides. Just aft is the **split head arrangement** with a roomy stand up shower to starboard and a toilet/sink compartment to port. the toilet has been removed from this head but can be easily re-installed.

The electric panels are on the starboard side of the companionway steps leading up to the salon.

The Salon features a comfortable L-shaped settee to port and a roomy L-shaped galley to starboard. The lower helm is forward to starboard and there are sliding deck access doors on both sides. **The soft goods, teak parquet floor, and joiner work are all in great shape.**

Aft of the salon is the master stateroom with walk around queen berth aft and lots of storage both

sides. Forward to port is a big hang in locker and more drawers and shelves. The master head is ensuite to starboard and has a **Raritan electric head**, and stand up shower.

Brokers Comments

This boat present a great value for the buyer willing to paint the decks. Medical circumstances prevent this motivated seller from finishing the job.

A recent survey is available to qualified buyers, survey value is more than asking price.

Her decks, cabin house and interior bulwarks are due for painting. She is priced to sell and a lot of boat for the money!

Основная информация

Тип судна: Траулер

Модельный год: 1979

Год постройки: 1979

Страна: United States

Размеры

Длина общая: 43' 0" (13.11m)

Длина по ватерлинии: 37' 11" (11.56m)

Мин. осадка: 4' 1" (1.24m)

Скорость, вместимость и масса

Водоизмещение: 30000 Pounds

Вместимость воды: 300 Gallons

Вместимость сточного бака: 60 Gallons Объем топливного бака: 400 Gallons

Размещение

Всего кают: 2

Корпус и палуба

Материал корпуса: Fiberglass

Информация о двигателе

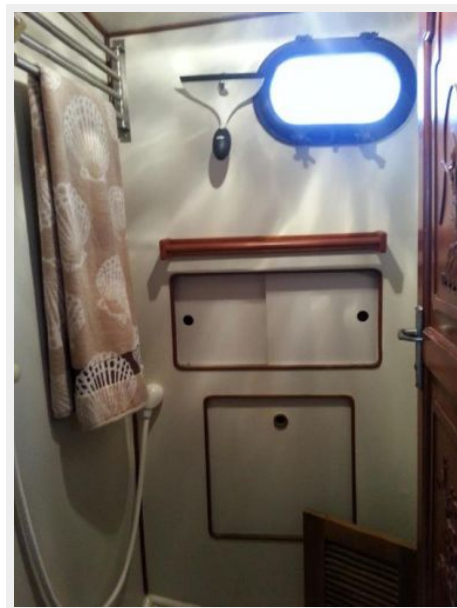
Двигатели: 1

Производитель: Lehman

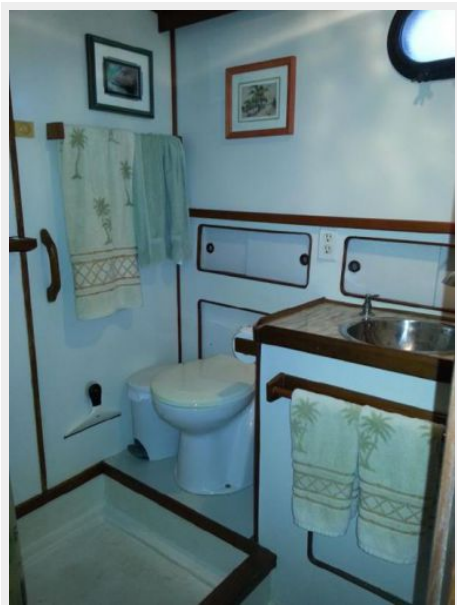
Тип двигателя: Inboard

Тип топлива: Diesel

ФОТОГРАФИИ













КОНТАКТЫ

Андрей Шестаков (Andrey Shestakov) – ведущий яхтенный брокер отдела продаж яхт и судов компании Shestakov Yacht Sales Inc. Официальный представитель Shestakov Yacht Sales Inc. для русскоговорящих клиентов в центральном офисе компании в Майами/Форт Лодердейл/Флорида/США.

Контактная информация

Email: andrey@shestakovyachtsales.com

Web: shestakovyachtsales.com

Телефоны

Краснодарский край: **+7(918)465-66-44**

США, Майами, Флорида: **+1(954)274-4435**

Время работы

Понедельник – Суббота: **9:00 - 21:00**
EDT

Воскресенье: **Закрето**

Адрес



Harbour Towne Marina, 850 NE 3rd St,
STE 213, Dania, FL 33004