

## SERENA — GRAND BANKS



**Судостроитель:** GRAND BANKS

**Год постройки:** 1986

**Модель:** Траулер

**Цена:** **ЦЕНА ЯХТЫ ПО ЗАПРОСУ**

**Местонахождение:** United States

**Длина общая:** 36' 4" (11.07m)

**Ширина:** 12' 2" (3.71m)

**Макс. осадка:** 4' 2" (1.27m)

**Крейс. скорость:** 8 Kts. (9 MPH)

**Макс. скорость:** 9 Kts. (10 MPH)

Купить **Serena — GRAND BANKS** а также выбрать подходящую вам яхту из нашего каталога яхт вам поможет опытный яхтенный брокер Андрей Шестаков. На сегодняшний день компания **Shestakov Yacht Sales Inc.** имеет большое количество яхт в собственном списке продаж, а также тесно сотрудничает со всеми крупными яхтенными производителями по всему миру.

Для того чтобы купить яхту **Serena — GRAND BANKS** а также проконсультироваться по любому вопросу связанному с покупкой, продажей, чартером яхт позвоните по телефону **+7(918)465-66-44**.

# ОГЛАВЛЕНИЕ

ОГЛАВЛЕНИЕ	2
ХАРАКТЕРИСТИКИ	5
Обзор	5
Основная информация	5
Размеры	5
Скорость, вместимость и масса	6
Размещение	6
Корпус и палуба	6
Информация о двигателе	6
ПОДРОБНОЕ ОПИСАНИЕ	7
Interior Layout & Features	7
Electrical Systems	7
Exterior Equipment & Features	7
Electronics & Navigation	8
Recent Updates & Maintenance	8
Mechanical & Engine Room	9
Brokerage	9
Исключения	9
Отказ от ответственности	9
ФОТОГРАФИИ	11
Bow on Exterior	11
Dyer (dock box)	11
Bow	11
Stern	11
Profile Running	12
Dinghy & Davit Detail	12
Walk Around Decks	12
Bow Deck	12

Generator	12
Engine Room Detail	12
Engine Room Detail	13
Engine Room Detail	13
Engine Room Detail	13
Port Side Deck	13
Dyer Cabin Top Detail	13
F/B Helm	14
F/B Seating	14
F/B Aft	14
Steady Sail & Boom	14
bow cabin with ensuite head & shower	14
Bow Deck	14
bow/guest head	15
main saloon/galley looking aft	15
looking aft from the bow cabin	15
main saloon dinette starboard side	15
main saloon port side	15
master stateroom looking aft	15
master head & shower	16
master stateroom looking forward	16
master double berth	16
wheelhouse overhead electronics	16
exterior with sun screens	16
<b>КОНТАКТЫ</b>	<b>17</b>
Контактная информация	17
Телефоны	17
Время работы	17
Адрес	17



# ХАРАКТЕРИСТИКИ

## Обзор

Condition of her teak (over fiberglass) decks, gloss Cetol, interior and engine room are outstanding for her year.

- Ready to go cruising. Dialed in
- batteries are new 2014
- electronics updated
- hoses, belts, maintenance up to date
- bottom painted 7/2013
- canvas and cushions look good
- Gloss Cetol (has covers) and teak decks are very good
- new batteries 2014

***Owners have a larger boat under contract. Very motivated to sell and this boat is a sweetheart!***

***Photos are fresh***

## Основная информация

**Тип судна:** Траулер

**Подкатегория:** Aft Cabin

**Модельный год:** 1986

**Год постройки:** 1986

**Страна:** United States

## Размеры

**Длина общая:** 36' 4" (11.07m)

**Длина по ватерлинии:** 35' 0" (10.67m)

**Ширина:** 12' 2" (3.71m)

**Макс. осадка:** 4' 2" (1.27m)

**Длина привального бруса:** 36' 0"  
(10.97m)

## Скорость, вместимость и масса

---

**Крейс. скорость:** 8 Kts. (9 MPH)

**Макс. скорость:** 9 Kts. (10 MPH)

**Водоизмещение:** 23300 Pounds

**Вместимость воды:** 170 Gallons

**Вместимость сточного бака:** 50 Gallons

**Объем топливного бака:** 400 Gallons

## Размещение

---

**Всего кают:** 2

**Всего ком. состава:** 2

## Корпус и палуба

---

**Материал корпуса:** Fiberglass

## Информация о двигателе

---

**Двигатели:** 1

**Производитель:** Ford Lehman

**Модель:** 2725E

**Тип двигателя:** Inboard

**Тип топлива:** Diesel

---

# ПОДРОБНОЕ ОПИСАНИЕ

---

## Interior Layout & Features

---

- Two staterooms, two heads with the galley up in the saloon to port. Lower helm with side deck access. Aft stateroom has a double bed to starboard and single berth to port with a chest of drawers between.
- Plenty of opening ports/hatches/doors & center windshield
- 3 marine air cond units with heat
- hot water heat exchanger and 110
- mounted clock & barometer
- Seaward Princess 3 burner electric stove & oven
- Grunert 120 vt holding plate refrigeration
- U line saloon ice maker (freezer only)
- Rival microwave oven
- Jensen AM/FM/CD stereo
- 2 fireboy carbon monoxide detectors
- teak parquet floors throughout
- storage cabinet above saloon ice maker
- galley fold out trash bin
- large teak drop leaf dining table with 3 storage areas

## Electrical Systems

---

- Dockside wiring 50 amp with fresh clean cord
- 12vt ships service w/ 3 batteries in boxes (new 2014)
- Westerbeke 8KW generator with 3170 hours
- Sentry 60 amp auto battery charger
- Statpower Prowatt 800 inverter
- 2 auto bilge pumps, 1 manual

## Exterior Equipment & Features

---

- Condition: The teak decks are over cored fiberglass and are fair with no missing plugs noticed. The exterior gloss is very good on the gel coat.
- aluminum mast & boom with steadying sail and cover
- dinghy davits on transom
- outboard davit and tackle on stern
- Dyer dinghy on boat deck in cradle with cover
- oversize anchor platform with rails/roller
- 45# CQR anchor, 120' 3/8" chain and 150' 3/4" rode

- Windlass Lofrans Tigress 12vt DC
- mast spreader lights
- Bimini top, toast sunbrella
- toast sunbrella covers for bridge console and seats
- weather clothes & covers for dinghy and brightwork
- aft deck shower
- fresh & sea water washdown on the bow
- teak swim platform with ladders
- outboard motor bracket on F/B rail
- 3 windshield wipers with washers
- navigation lights, updated
- exterior window sun screens, white (see pic installed)

***Please note that the inflatable dinghy and o/b do not convey. The Dyer dinghy goes with the boat.***

---

## Electronics & Navigation

---

- autopilot, Robertson interfaced/ both stations
- Raymarine plotter C-140 14" GPS/plotter new in 2013
- VHF radio, both helms , lower West 280 with DSC
- F/B new Raymarine VHF with DSC
- horn, compressed air
- Raymarine RT60 depth new
- lower helm RL70 Raymarine plotter and radar
- Ritchie binnacle style compass
- spotlight, remote. both stations

---

## Recent Updates & Maintenance

---

- Serena was hauled and bottom painted 7/2013
- Main engine and generator received heat exchanger boil out, belts, hoses and impellers in 2013.
- Main engine & transmission oil coolers replaced in 2013
- new water pump



- all waste system hoses new in 2012
- New Johnson electric head forward in 2013
- see electronics updated section
- Grunert refrig system updated 110/12vt
- all fire ext replaced or recertified
- F/B windscreen replaced 2013
- GFI protected outlets added 2013
- LED reading lights added in saloon area 2013
- stern light added to the davit as not to be blocked by the dinghy 2014
- 32" Samsung HDTV added in saloon 2013
- shower sump pump replaced 2013
- engine room exhaust fans replaced 2013
- white textleene covers for the saloon windows and interior screens for windows and doors added 2013
- 3 new batteries 2014
- 

---

## Mechanical & Engine Room

---

- Racor fuel filter with vacuum gauge for main engine and gen set
- engine alarm system
- Fireboy 20 lb 1301 Halon system
- seacocks & strainers
- 3 marine air systems
- Borg Warner transmission 2.47:1 reduction
- 

---

## Brokerage

---

Please Read: The Company offers the details of this vessel in good faith but cannot guarantee or warrant the accuracy of this information nor warrant the condition of the vessel. A buyer should instruct his agents, or his surveyors, to investigate such details as the buyer desires validated. This vessel is offered subject to prior sale, price change, or withdrawal without notice.

---

## Исключения

---

При продаже яхты исключаются личные вещи владельца.

---

## Отказ от ответственности

---

Компания предоставляет описание судна или яхты добросовестно, но не может

гарантировать точность этой информации, а также не ручается за техническое состояние. Покупатель должен проинструктировать своих агентов или оценщиков исследовать представленную информацию более подробно, по собственному желанию. Продажа судна или яхты, изменение цены или снятие с продажи будет происходить без предварительного уведомления.

# ФОТОГРАФИИ

Dyer (dock box)



Bow on Exterior



Bow



Stern



**Dinghy & Davit Detail**



**Profile Running**



**Walk Around Decks**



**Bow Deck**



**Generator**



**Engine Room Detail**



**Engine Room Detail**



**Engine Room Detail**



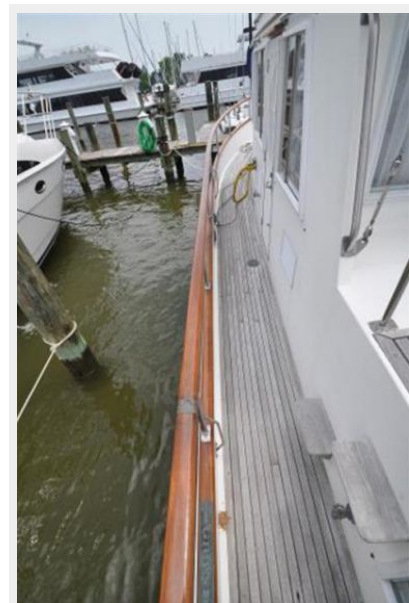
**Engine Room Detail**



**Dyer Cabin Top Detail**



**Port Side Deck**



**F/B Helm**



**F/B Seating**



**F/B Aft**

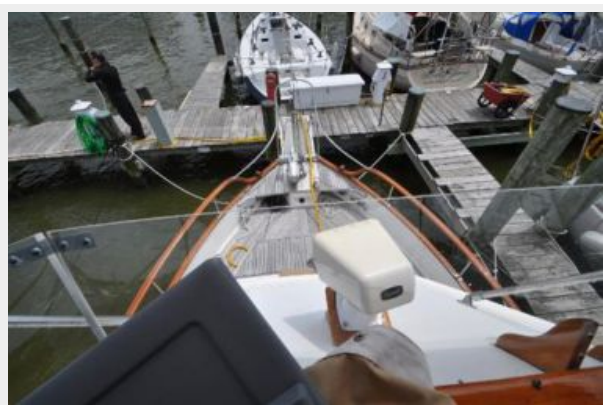


**Steady Sail & Boom**



**bow cabin with ensuite head & shower**

**Bow Deck**



**bow/guest head**



**main saloon/galley looking aft**



**looking aft from the bow cabin**



**main saloon dinette starboard side**



**main saloon port side**



**master stateroom looking aft**



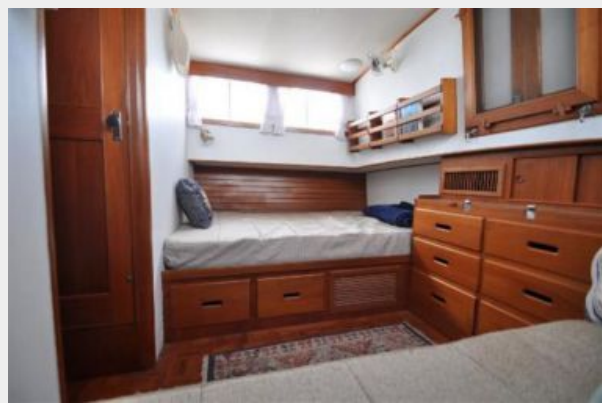
master stateroom looking forward



master head & shower



master double berth



wheelhouse overhead electronics



exterior with sun screens





# КОНТАКТЫ

Андрей Шестаков (Andrey Shestakov) – ведущий яхтенный брокер отдела продаж яхт и судов компании Shestakov Yacht Sales Inc. Официальный представитель Shestakov Yacht Sales Inc. для русскоговорящих клиентов в центральном офисе компании в Майами/Форт Лодердейл/Флорида/США.

## Контактная информация

Email: [andrey@shestakovyachtsales.com](mailto:andrey@shestakovyachtsales.com)

Web: [shestakovyachtsales.com](http://shestakovyachtsales.com)

## Телефоны

Краснодарский край: **+7(918)465-66-44**

США, Майами, Флорида: **+1(954)274-4435**

## Время работы

Понедельник – Суббота: **9:00 - 21:00**  
EDT

Воскресенье: **Закрыто**

## Адрес



Harbour Towne Marina, 850 NE 3rd St,  
STE 213, Dania, FL 33004