

CHINOOK — BENETEAU



Судостроитель: BENETEAU

Длина общая: 38' 0" (11.58m)

Год постройки: 1985

Модель: Крейсер

Цена: **ЦЕНА ЯХТЫ ПО ЗАПРОСУ**

Местонахождение: United States

Купить **Chinook — BENETEAU** а также выбрать подходящую вам яхту из нашего каталога яхт вам поможет опытный яхтенный брокер Андрей Шестаков. На сегодняшний день компания **Shestakov Yacht Sales Inc.** имеет большое количество яхт в собственном списке продаж, а также тесно сотрудничает со всеми крупными яхтенными производителями по всему миру.

Для того чтобы купить яхту **Chinook — BENETEAU** а также проконсультироваться по любому вопросу связанному с покупкой, продажей, чартером яхт позвоните по телефону **+7(918)465-66-44**.

ОГЛАВЛЕНИЕ

ОГЛАВЛЕНИЕ	2
ХАРАКТЕРИСТИКИ	3
Обзор	3
Основная информация	3
Размеры	3
Размещение	3
Корпус и палуба	3
Информация о двигателе	3
ПОДРОБНОЕ ОПИСАНИЕ	4
Sails and Rigging	4
Ground Tackle	4
Deck Equipment	4
Electronics	4
Galley	5
Heads	5
Cabin	5
Safety & Fire Protection	5
Engine Rework	5
Исключения	6
Отказ от ответственности	6
ФОТОГРАФИИ	7
КОНТАКТЫ	10
Контактная информация	10
Телефоны	10
Время работы	10
Адрес	10

ХАРАКТЕРИСТИКИ

Обзор

Very well maintained. Great headroom and plenty of space for the whole family below decks.

Основная информация

Тип судна: Крейсер

Модельный год: 1985

Год постройки: 1985

Страна: United States

Размеры

Длина общая: 38' 0" (11.58m)

Размещение

Всего кают: 2

Корпус и палуба

Материал корпуса: Fiberglass

Информация о двигателе

Производитель: Volvo

ПОДРОБНОЕ ОПИСАНИЕ

Sails and Rigging

- Main sail: 287 sqft
- Genoa:150%
- Genoa: 135% New 2011
- Spinnaker: Tri-radial symmetrical in douser
- Standing rigging: New 2009
- Furler: Seldon 200S, New 2009
- Lazy Jacks
- Winches: Rebuilt 2009
- Lewmar 46 (2)
- Lewmar 30 (4)
- Lewmar 16 (1)
- Cockpit line cam cleats: Spinlock, New 2010

Ground Tackle

- Primary Anchor: Rocna 20, New 2012
- Chain: 300ft 5/16" galvanized G40, New 2012
- Windlass: Lofrans Tigress, serviced 2014
- Secondary Anchor: CQR 35

Deck Equipment

- Dodger: New 2010
- Bimini
- Dodger to bimini connector: New 2010
- Mesh railing
- Barbeque: Magma, New 2010, direct plump to propane system

Electronics

- Standard Horizon GX2150 with AIS receiver, New 2012
- Standard Horizon waterproof handheld, New 2012
- Garmin GRM18, New 2012
- Garmin transducer, New 2010
- Series 40 with LED, New 2010
- Custom Blue Sea distribution panel, New 2012

- Xantrex Truecharge C410+
- Custom Panel, New 2012

Galley

- Force 10, two burner with broiler, new 2009
- Propane 5gal aluminum in aft cockpit
- Propane controls Fireboy Xintrex S/W system with 2 sensors, New 2012
- Refrigerator Top load,(Recondition and new cold plate 2010)
- Water system Shurflow pump with carbon inline filter, New 2010
- Freshwater foot pump
- Saltwater hand pump

Heads

- Raritan head, Total rebuild 2010
- Y-Valve New 2010
- Handheld shower New 2010
- Fresh water foot pump New 2010
- Macerator Rebuilt 2010

Cabin

- Dickenson Newport diesel heater
- Forced air heat plumbed but heater removed
- Port lights replaced 6 door gaskets 2010
- Lights replaced 5 ceiling lights 2010
- Alarms new Safe-T-Alert CO2 alarm 2010
- JVC AM/FM radio, CD player system, New 2010
- Indoor and outdoor speakers
- Toshiba 12V TV/DVD player

Safety & Fire Protection

- Hand Whale pump, starboard transom
- MOB pole and horseshoe buoy transom
- Life Sling Starboard transom

Engine Rework

Engine removed for rework 2010 at 2984 engine hours. Valve cover, pan, timing gears, starter, alternator, injection system, water circulation system, exhaust system, flywheel, flex plate and etc were removed for inspection, repair or replacement.

- Tube bundle heat exchanger (recondition and replace hoses)
- 4 Delphi injectors (recondition)
- R&D gearbox damper plate
- New front motor mounts
- New hoses, fitting and gaskets
- New fuel injector pump
- Rebuild starter
- Vetlus exhaust muffler
- Re-plumb fuel supply and return system
- New sea strainer
- New Xantrex digital external regulator
- New Balmar 70 series, 110 amp alternator
- Install poly V belt and pulleys
- Rewire engine and house batteries
- New Blue Sea 30A shore power breaker
- New Guest 50/60A 110V galvanic isolator
- Detail and paint complete motor

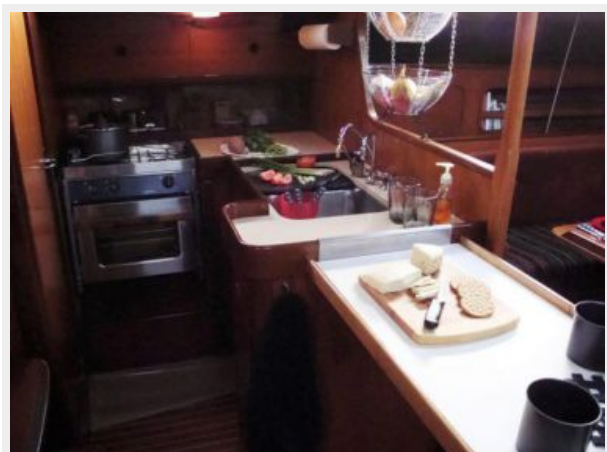
Исключения

При продаже яхты исключаются личные вещи владельца.

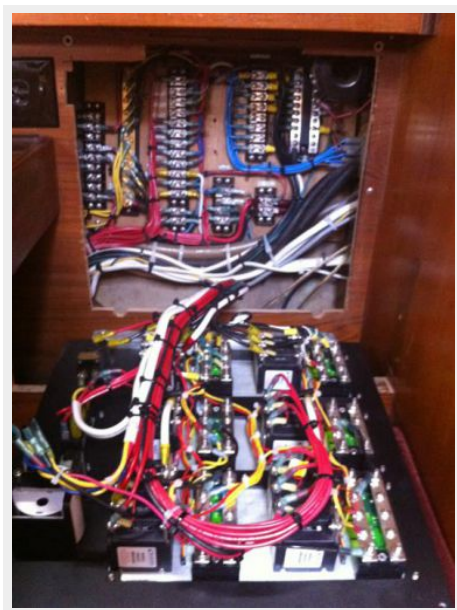
Отказ от ответственности

Компания предоставляет описание судна или яхты добросовестно, но не может гарантировать точность этой информации, а также не ручается за техническое состояние. Покупатель должен проинструктировать своих агентов или оценщиков исследовать представленную информацию более подробно, по собственному желанию. Продажа судна или яхты, изменение цены или снятие с продажи будет происходить без предварительного уведомления.

ФОТОГРАФИИ







КОНТАКТЫ

Андрей Шестаков (Andrey Shestakov) – ведущий яхтенный брокер отдела продаж яхт и судов компании Shestakov Yacht Sales Inc. Официальный представитель Shestakov Yacht Sales Inc. для русскоговорящих клиентов в центральном офисе компании в Майами/Форт Лодердейл/Флорида/США.

Контактная информация

Email: andrey@shestakovyachtsales.com

Web: shestakovyachtsales.com

Телефоны

Краснодарский край: **+7(918)465-66-44**

США, Майами, Флорида: **+1(954)274-4435**

Время работы

Понедельник – Суббота: **9:00 - 21:00**
EDT

Воскресенье: **Закрито**

Адрес



Harbour Towne Marina, 850 NE 3rd St,
STE 213, Dania, FL 33004