

MYLO — BENETTI



Судостроитель: BENETTI

Год постройки: 2007

Модель: Моторная яхта

Цена: **ЦЕНА ЯХТЫ ПО ЗАПРОСУ**

Местонахождение: France

Длина общая: 120' 1" (36.60m)

Ширина: 26' 0" (7.90m)

Макс. осадка: 6' 6" (1.96m)

Крейс. скорость: 14 Kts. (16 MPH)

Макс. скорость: 16 Kts. (18 MPH)

Купить **MYLO — BENETTI** а также выбрать подходящую вам яхту из нашего каталога яхт вам поможет опытный яхтенный брокер Андрей Шестаков. На сегодняшний день компания **Shestakov Yacht Sales Inc.** имеет большое количество яхт в собственном списке продаж, а также тесно сотрудничает со всеми крупными яхтенными производителями по всему миру.

Для того чтобы купить яхту **MYLO — BENETTI** а также проконсультироваться по любому вопросу связанному с покупкой, продажей, чартером яхт позвоните по телефону **+7(918)465-66-44**.

ОГЛАВЛЕНИЕ

ОГЛАВЛЕНИЕ	2
ХАРАКТЕРИСТИКИ	4
Обзор	4
Основная информация	4
Размеры	4
Скорость, вместимость и масса	4
Размещение	4
Корпус и палуба	5
Информация о двигателе	5
ПОДРОБНОЕ ОПИСАНИЕ	6
Accommodations	6
Capacities	6
Electrical	6
Communications and navigational equipment	6
Mechanical, propulsion and engine room equipment	7
Galley, domestic and laundry equipment	7
Entertainment equipment	7
Deck Equipment	7
Safety and security	7
Tenders and toys	7
Исключения	8
Отказ от ответственности	8
ФОТОГРАФИИ	9
КОНТАКТЫ	14
Контактная информация	14
Телефоны	14
Время работы	14
Адрес	14

ХАРАКТЕРИСТИКИ

Обзор

The Benetti Classic 120' sees an evolution of the Classic series; employing the same successful design of François Zuretti and Stefano Righini, to create a luxury vessel with increased space and light. The wide forward superstructure fitted with panoramic windows provides a bright and open interior, and an extended garage for water toys and tender storage. MYLO boasts five staterooms, a modern and simple interior with pop art details that brings life to the black and white scheme color.

Основная информация

Тип судна: Моторная яхта

Подкатегория: Tri-Deck

Модельный год: 2007

Год постройки: 2007

Страна: France

Открытая палуба мостика: Да

Размеры

Длина общая: 120' 1" (36.60m)

Ширина: 26' 0" (7.90m)

Макс. осадка: 6' 6" (1.96m)

Скорость, вместимость и масса

Крейс. скорость: 14 Kts. (16 MPH)

Макс. скорость: 16 Kts. (18 MPH)

Водоизмещение: 374785.8454 Pounds

Чистый вес: 298 Pounds

Размещение

Всего кают: 5

Всего коек: 10

Корпус и палуба

Материал корпуса: GRP

Информация о двигателе

Двигатели: 2

Производитель: Caterpillar

Модель: C30

ПОДРОБНОЕ ОПИСАНИЕ

Accommodations

The Benetti Classic 120' sees an evolution of the Classic series; employing the same successful design of François Zuretti and Stefano Righini, to create a luxury vessel with increased space and light. The wide forward superstructure fitted with panoramic windows provides a bright and open interior, and an extended garage for water toys and tender storage. MYLO boasts five staterooms, a modern and simple interior with pop art details that brings life to the black and white scheme color. The aft deck has an al fresco lounging area that accommodates 6 with a sofa and two large Ottomans. Access the upper deck via the starboard stairs or enter the large open plan salon and dining area aft of the galley. The modern salon has a sofa and two armchairs all by French designer Modénature. The dining table can sit 8 guests comfortably. Both areas are flooded with light and are separated by the strategically placed bar counter and staircase in the centre leading to the four guests staterooms located on the lower deck. There's a VIP, a double and two twin guestrooms with third Pullman berths. All staterooms have ensuite bathrooms. The owner's suite, however, lies forward on the main deck and features panoramic windows that embrace the beautiful surrounds. There is another salon on the upper deck which also includes a wheelhouse, a day head and shower. This salon is split between multiple areas: the bar area with 4 high stools, the casual high table and a lounge area with a large comfortable sofa with table and armchairs. There is a large outdoor communal area on the upper deck with a dining table for 10 and two lounging areas with sofas, armchairs and Ottomans that can welcome up to another 10 to 15 guests. The sun deck features a Jacuzzi around which is a well-kitted out sunbathing area with 4 sun loungers armchairs and a lounging sofa offering the perfect setting to enjoy the views while relaxing in the Jacuzzi or lying under the sun. In terms of technical features, MYLO, like the other Benetti Classic 120' vessels, has a displacement hull and is powered by twin Cat C30 DITA engines which yield a 16-knot speed at half load and a cruising one of 15. There are two 77 kW Kohler generators in the engine room too. These factors combined make this VAT paid yacht the perfect vessel for quiet and tranquil navigation.

Capacities

Fuel: 38 000 litres Water: 7 500 litres New Lube Oil: 546 litres Dirty Lube Oil: 546 litres Black Water: 2794 Grey Water: 1786

Electrical

Generators: 2 x KOHLER 77kw Generator Hours: Port 5414 Stbd 5425 (as of Sept 2014)

Communications and navigational equipment

Satcom: Thrane and Thrane 0675-07 VHF Radio fixed: Sailor RT5022 VHF handheld: 2 x sailor SP3300 UHF Radio handheld: 7 x Hytera Digital Radios Telephone Exchange: Panasonic KX-T7630 AIS: Furuno FA-150 Chart Plotter: Maxsea Automatic Pilot: Simrad AP50 Gyro Compass: Simrad GC 85 Radars: 2 x Furuno GPS: 2 x Furuno GP-150 Navtex: Furuno NX-700-A Echo Sounder: Furuno FCV-585 Speed Log: Furuno Wind Instruments: Furuno NX 700

Mechanical, propulsion and engine room equipment

Main Engines: 2 x CATS C30 Hours: Port 2933hrs Stbd 2926 hrs (August 2015) Gear Boxes: 2 x ZF2560 Max Speed: 16 knots Cruising: 14 knots Range: 2850nm @ 12 kts (160Lph) 2100nm @ 14 kts (250Lph) **Ancillary equipment** Bow Thruster: Naiad Stabilisers: Naiad, Zero Speed Fuel Separator: Alfa Laval Fuel Filters: Racor Sewage: Hamman WCs: Jets Watermakers: Idromar Model MC5 Duplex Air Conditioning: Condaria 220,000 BTU's

Galley, domestic and laundry equipment

2 x clothes washer: Miele 2 x tumble drier: Miele 1 x dishwasher: Miele 1 x dishwasher: Bosch 1 x oven: Miele 1 x microwave oven: Miele 1 x stove Atag 5 x refrigerators: Frigit 2 x refrigerator: Indel B 2 x Ice maker: Scotsman 1 x Ice maker: Isotherm 1 x wine cooler

Entertainment equipment

Televisions: 3 x 107cm Sharp AQUOS 4 x 48 cm Samsung 3 x Apple TV 1 x Playstation 3 11 x LG DVD players Satellite Televisions: SAT – OPTEX electronique format iPod dock and iPad launchport controller in the main guests areas incorporate an “on demand” entertainment system **Office equipment** HP ENVY Printer/Scanner/Fax: Multi-function printer, fax and scanner in one unit Network: Wifi Laptop ASUS

Deck Equipment

Anchor Windlass: 2 x Muir Aft Warping Capstans: 2 x Muir Passarelle: Pincraft

Safety and security

2 x 10 man Zodiac liferafts 2 x 12 man Zodiac liferafts EPIRB SART

Tenders and toys

1 x Castoldi 17ft Jet Tender (D3 Engine 514hrs) 1 x Small rescue tender, 10HP Outboard Various Ski and Watersports equipment 1 x Yamaha SuperJet (stand up) 1 x Sea Doo Wake Pro

2012 42hrs

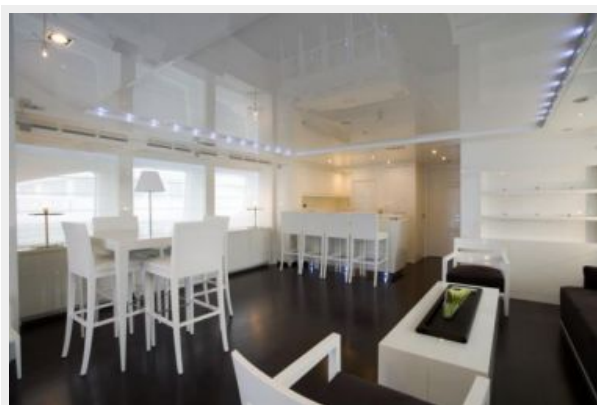
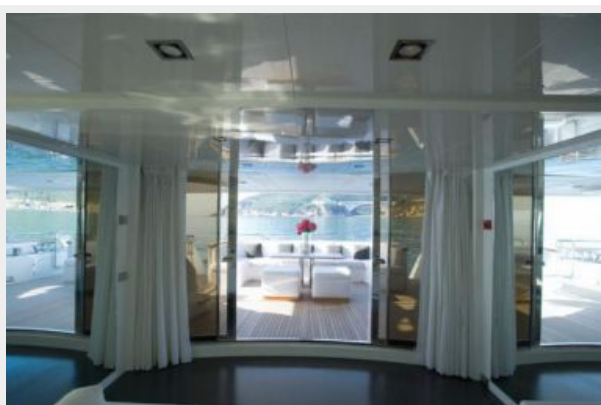
Исключения

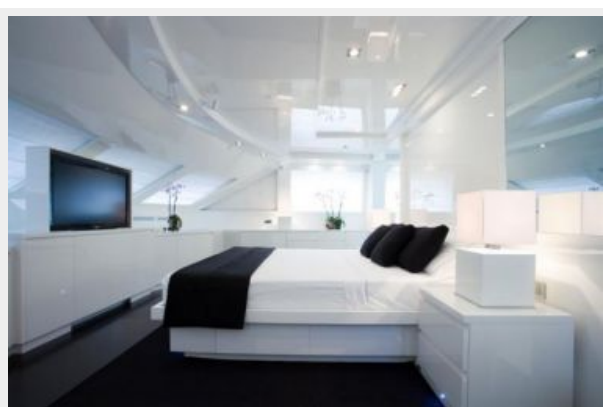
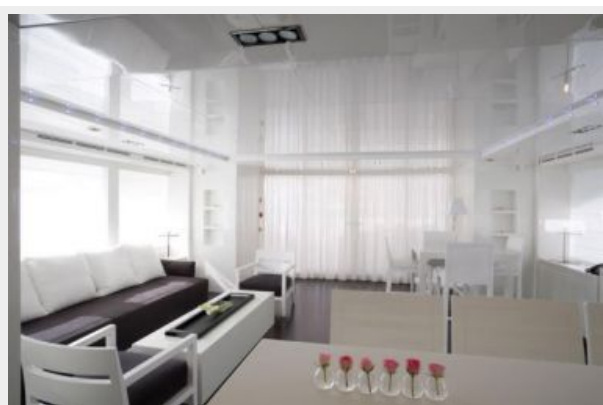
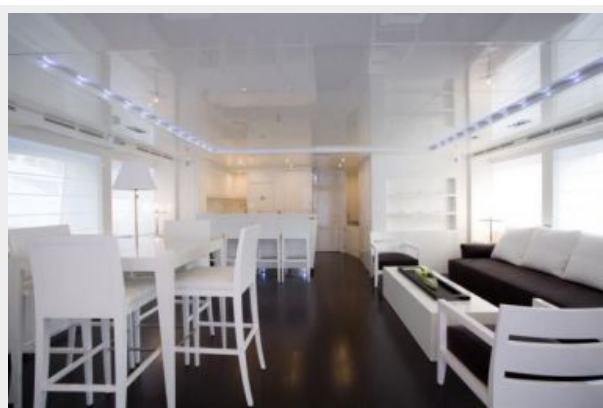
При продаже яхты исключаются личные вещи владельца.

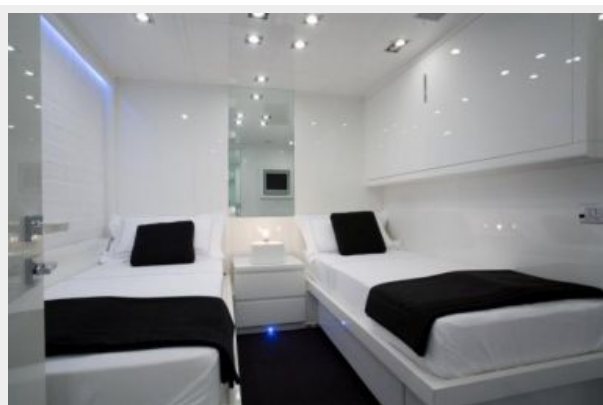
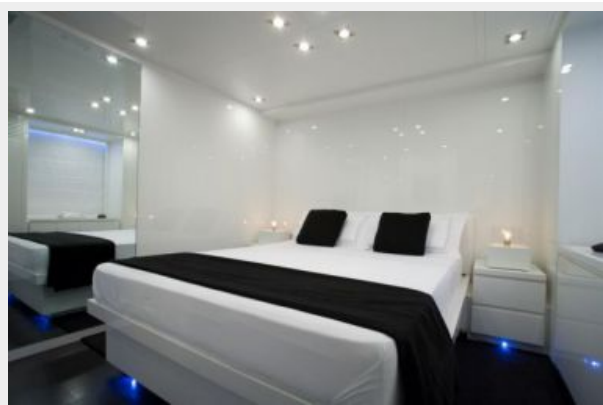
Отказ от ответственности

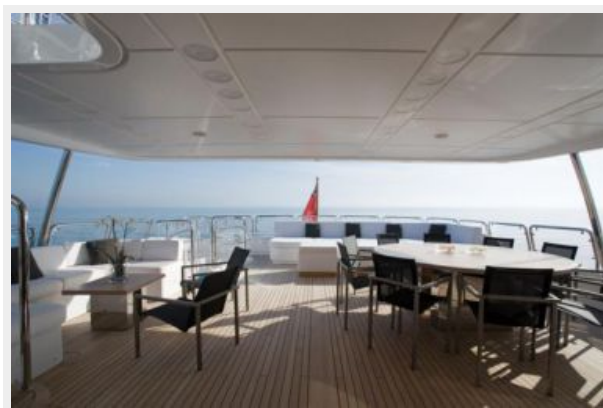
Компания предоставляет описание судна или яхты добросовестно, но не может гарантировать точность этой информации, а также не ручается за техническое состояние. Покупатель должен проинструктировать своих агентов или оценщиков исследовать представленную информацию более подробно, по собственному желанию. Продажа судна или яхты, изменение цены или снятие с продажи будет происходить без предварительного уведомления.

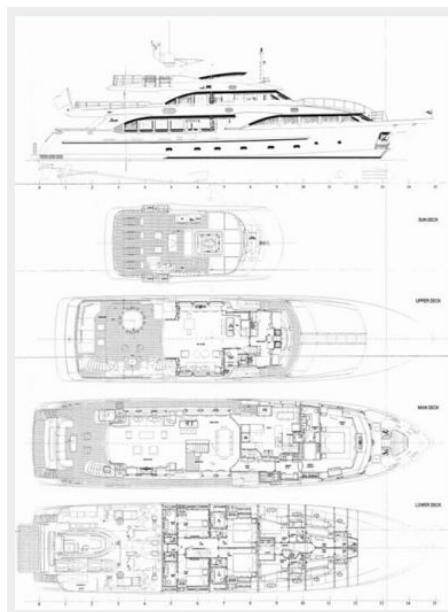
ФОТОГРАФИИ











КОНТАКТЫ

Андрей Шестаков (Andrey Shestakov) – ведущий яхтенный брокер отдела продаж яхт и судов компании Shestakov Yacht Sales Inc. Официальный представитель Shestakov Yacht Sales Inc. для русскоговорящих клиентов в центральном офисе компании в Майами/Форт Лодердейл/Флорида/США.

Контактная информация

Email: andrey@shestakovyachtsales.com

Web: shestakovyachtsales.com

Телефоны

Краснодарский край: **+7(918)465-66-44**

США, Майами, Флорида: **+1(954)274-4435**

Время работы

Понедельник – Суббота: **9:00 - 21:00**
EDT

Воскресенье: **Закрито**

Адрес



Harbour Towne Marina, 850 NE 3rd St,
STE 213, Dania, FL 33004