

## VICTORY 35 — VICTORY



**Судостроитель:** VICTORY

**Год постройки:** 2001

**Модель:** Катамаран

**Цена:** ЦЕНА ЯХТЫ ПО ЗАПРОСУ

**Местонахождение:** United States

**Длина общая:** 35' 0" (10.67m)

**Ширина:** 16' 0" (4.88m)

**Макс. осадка:** 2' 10" (0.86m)

Купить **Victory 35 — VICTORY** а также выбрать подходящую вам яхту из нашего каталога яхт вам поможет опытный яхтенный брокер Андрей Шестаков. На сегодняшний день компания **Shestakov Yacht Sales Inc.** имеет большое количество яхт в собственном списке продаж, а также тесно сотрудничает со всеми крупными яхтенными производителями по всему миру.

Для того чтобы купить яхту **Victory 35 — VICTORY** а также проконсультироваться по любому вопросу связанному с покупкой, продажей, чартером яхт позвоните по телефону **+7(918)465-66-44**.

# ОГЛАВЛЕНИЕ

ОГЛАВЛЕНИЕ	2
ХАРАКТЕРИСТИКИ	4
Основная информация	4
Размеры	4
Скорость, вместимость и масса	4
Размещение	4
Корпус и палуба	4
Информация о двигателе	5
ПОДРОБНОЕ ОПИСАНИЕ	6
Boat Highlights	6
Accommodations	6
Galley	7
Electronics	7
Electrical	7
Deck and Equipment	8
Sails & Rigging	8
Engine	9
Additional	9
Исключения	9
Отказ от ответственности	9
ФОТОГРАФИИ	10
Salon	10
Salon forward with TV	10
Nav Station with Electrical Panel	10
Refrigerator and Freezer	10
Salon Storage	11
Galley	11
Cabin	11

---

Head	11
Cabin	12
Head with Shower	12
Helm Station	12
Cockpit with plenty of seating	12
Cockpit	12
Starboard Side	12
Victory Layout	13
Bow	13
Victory Layout	13
<b>КОНТАКТЫ</b>	<b>14</b>
Контактная информация	14
Телефоны	14
Время работы	14
Адрес	14

# ХАРАКТЕРИСТИКИ

## Основная информация

Тип судна: Катамаран

Модельный год: 2001

Год постройки: 2001

Страна: United States

## Размеры

Длина общая: 35' 0" (10.67m)

Длина по ватерлинии: 34' 8" (10.57m)

Ширина: 16' 0" (4.88m)

Макс. осадка: 2' 10" (0.86m)

Трапы: 49' 0" (14.94m)

## Скорость, вместимость и масса

Водоизмещение: 9500 Pounds

Вместимость воды: 100 Gallons

Вместимость сточного бака: 120 Gallons Объем топливного бака: 50 Gallons

## Размещение

Всего кают: 3

Всего ком. состава: 2

## Корпус и палуба

Материал корпуса: Fiberglass

## Информация о двигателе

---

**Двигатели:** 1

**Производитель:** Yanmar

**Модель:** 3JH3E

**Тип двигателя:** Inboard

**Тип топлива:** Diesel

---

# ПОДРОБНОЕ ОПИСАНИЕ

---

## Boat Highlights

---

This Victory 35 is affordable luxury. Perfect cruising and entertaining yacht. Spacious layout, stable, shallow draft, and modest beam. The size and design of the Victory 35 is large enough for graceful living and cruising, yet it is still small enough to tuck into those shallow unique coves.

The sixteen foot beam is a special advantage for a catamaran allowing access to many marina slips and travel lifts unavailable to other catamarans with broader beams.

The Victory 35 is a cruising catamaran, designed to be fast, safe, comfortable, and fun to sail. Every detail of her lines, accommodations, deck layout, and sail plan arises from years of sailing and cruising on catamarans. Built in USA.

## Accommodations

---

Salon: L shaped seating to sit 6 people with additional two stools for total 8 seating. Entertainment 26" Panasonic TV with DVD player, Radio with 5 CD player with satellite radio. Two cabin speakers inside and 2 in aft cockpit. Flip top chart table, wall organizer for books catch. Large storage area under TV area. Wine, liquor cabinet.

Fan 4 speeds Cafimano with timer. Foot low-pressure water pump for water savings while at sea. Total salon and pontoons teak and holly single piece inlayed simulated material. Dometic blue light anti-mold system in main Air conditioning duct to salon.

Master Stateroom; Total starboard side. King/Queen bed 80" length x 68" wide. Ample storage under bed. Two reading lights along with 12V fan. Overhead hatch with 2 port openings. Deep cedar hanging locker, Locker below for shoes etc.. Two clothes drawers. Sitting area for dressing. Vanity with sink and mirror, medicine cabinet Air conditioning ducts. Easy access under vanity for sea cocks for over board macerator and generator intake. Head area Jabsco 12V electric head, deep cedar hanging closet, stand alone shower separate from head. Overhead hatch in shower area. Port opening in vanity area.

Guest Stateroom portside AFT: Queen/King bed 80" long x 68 " wide. Deep cedar hanging locker along with cabinets under locker for shoes etc.. Sitting area for dressing. Teak access door for inverter. Teak access door under bed for seacocks to engine strainer and air conditioning strainer. Overhead hatch, two port openings 12 V fan with two reading lights. Port opening in hallway to head area. Head 12V Jabsco electric head, vanity and mirror. Separate stand up shower area from head. Walk through to forward stateroom. Hanging locker, storage access on side wall to bed Single bed with reading light 12V fan. Overhead Hatch, port hatch. Access area to bow thruster charger, battery, and bow thruster.

---

## Galley

---

Double stainless steel sink with water filter, 2-burner propane stove with oven. Magic Chef microwave. Cabinets 5 above counter top, two drawers below counter along with cabinets for pot and pans. Three-shelf area above sink for dishes.

---

## Electronics

---

Ray marine C-80 With Maps

ST 4000 Auto Pilot

ST-60 Tridata

Icom 504M In Salon with Full use remote at Helm

Hailer On Deck

Cell phone repeater on mast

---

## Electrical

---

3.5 LP Phasor Marine Diesel Generator

Airconditioning

Freedom Windless Operates for cockpit

Lewmar 185 TT Bow Thruster

Electric Head

New 100 AMP Alternator with surpentine wide belt pulley system

1500-Watt Heart Inverter with control panel in salon

4 Gel cell house batteries

One starter battery

One bow thruster battery

2- 30 AMP 50' shore power cords

1 Y-30 AMP Splitter

1 Y-50 AMP to 30 AMP Y

Two Shore power inlets one dedicated to Air Conditioner

12 Volt and 110 Panels

4 12-Volt Fans

8 110 Outlets

## Deck and Equipment

---

Swim Ladder

Boarding Ladder with brackets for both port and starboard

Emergency tiller

Boarding gates both sides

Two stern pulpit seats

Double Lifelines

Rescue throw able lifeline

Custom Stainless Davits with Winch

Stainless Steel Crane for lifting outboard with storage bracket for motor

Spare prop for Sail Drive

Spare Yoke for Sail Drive

Quick Change Plate for Impeller change out

## Sails & Rigging

---

Mack Stack Pak Full Batten Main

Harken Roller Furling Genoa

1 Harkin two speed self tailing Winch 40.2 Electric

2 Harkin manual self-tailing #40 winches

Traveler



---

## Engine

---

Yanmar 3JH3E Diesel 40 H.P

Sail Drive by Sillette MK-2

---

## Additional

---

Walker Bay 10 Dingy with Double Dry Floor

15 H.P. 4 stroke Yamaha

Topside, Deck and Pontoons were total Alcraft 2000 in 2014

---

## Исключения

---

При продаже яхты исключаются личные вещи владельца.

---

## Отказ от ответственности

---

Компания предоставляет описание судна или яхты добросовестно, но не может гарантировать точность этой информации, а также не ручается за техническое состояние. Покупатель должен проинструктировать своих агентов или оценщиков исследовать представленную информацию более подробно, по собственному желанию. Продажа судна или яхты, изменение цены или снятие с продажи будет происходить без предварительного уведомления.

# ФОТОГРАФИИ

Salon



Salon forward with TV



Nav Station with Electrical Panel



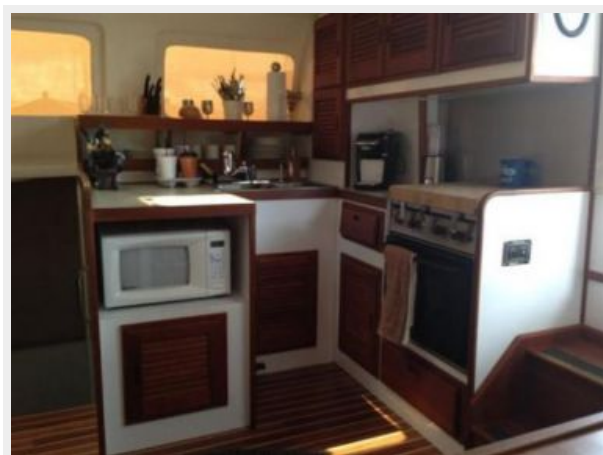
Refrigerator and Freezer



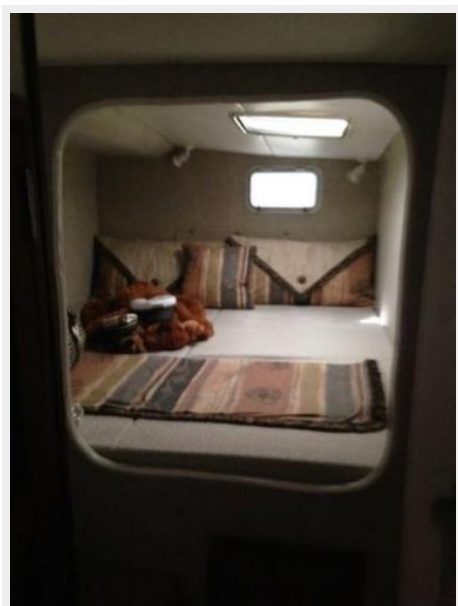
**Salon Storage**



**Galley**



**Cabin**



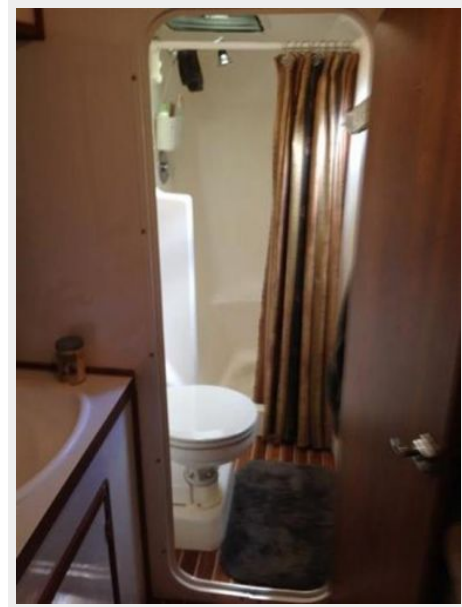
**Head**



**Cabin**



**Head with Shower**



**Helm Station**



**Cockpit with plenty of seating**



**Cockpit**



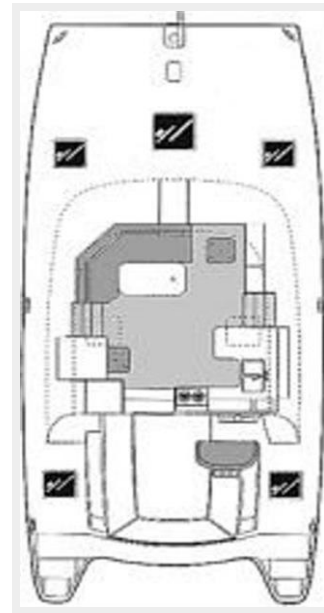
**Starboard Side**



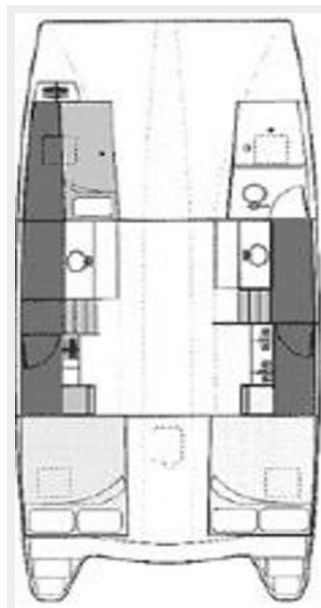
**Bow**



**Victory Layout**



**Victory Layout**





# КОНТАКТЫ

---

Андрей Шестаков (Andrey Shestakov) – ведущий яхтенный брокер отдела продаж яхт и судов компании Shestakov Yacht Sales Inc. Официальный представитель Shestakov Yacht Sales Inc. для русскоговорящих клиентов в центральном офисе компании в Майами/Форт Лодердейл/Флорида/США.

## Контактная информация

---

Email: [andrey@shestakovyachtsales.com](mailto:andrey@shestakovyachtsales.com)

Web: [shestakovyachtsales.com](http://shestakovyachtsales.com)

## Телефоны

---

Краснодарский край: **+7(918)465-66-44**

США, Майами, Флорида: **+1(954)274-4435**

## Время работы

---

Понедельник – Суббота: **9:00 - 21:00**  
EDT

Воскресенье: **Закрето**

## Адрес

---



Harbour Towne Marina, 850 NE 3rd St,  
STE 213, Dania, FL 33004