

37FT 1983 TAYANA 37 MKII — TAYANA



Судостроитель: TAYANA

Год постройки: 1983

Модель: Крейсерская яхта

Цена: ЦЕНА ЯХТЫ ПО ЗАПРОСУ

Местонахождение: United States

Длина общая: 37' 0" (11.28m)

Ширина: 11' 6" (3.51m)

Макс. осадка: 5' 8" (1.73m)

Купить 37ft 1983 Tayana 37 MKII — TAYANA а также выбрать подходящую вам яхту из нашего каталога яхт вам поможет опытный яхтенный брокер Андрей Шестаков. На сегодняшний день компания Shestakov Yacht Sales Inc. имеет большое количество яхт в собственном списке продаж, а также тесно сотрудничает со всеми крупными яхтенными производителями по всему миру.

Для того чтобы купить яхту 37ft 1983 Tayana 37 MKII — TAYANA а также проконсультироваться по любому вопросу связанному с покупкой, продажей, чартером яхт позвоните по телефону **+7(918)465-66-44**.

ОГЛАВЛЕНИЕ

ОГЛАВЛЕНИЕ	2
ХАРАКТЕРИСТИКИ	3
Основная информация	3
Размеры	3
Скорость, вместимость и масса	3
Размещение	3
Корпус и палуба	3
Информация о двигателе	4
ПОДРОБНОЕ ОПИСАНИЕ	5
Specifications, Equipment and Information:	5
Construction	9
Исключения	9
Отказ от ответственности	9
ФОТОГРАФИИ	10
КОНТАКТЫ	16
Контактная информация	16
Телефоны	16
Время работы	16
Адрес	16

ХАРАКТЕРИСТИКИ

Основная информация

Тип судна: Крейсерская яхта

Подкатегория: Cutter

Модельный год: 1983

Год постройки: 1983

Страна: United States

Размеры

Длина общая: 37' 0" (11.28m)

Длина по ватерлинии: 31' 0" (9.45m)

Ширина: 11' 6" (3.51m)

Макс. осадка: 5' 8" (1.73m)

Скорость, вместимость и масса

Водоизмещение: 22500 Pounds

Вместимость воды: 100 Gallons

Вместимость сточного бака: 16 Gallons

Объем топливного бака: 95 Gallons

Размещение

Всего кают: 2

Всего коек: 2

Всего ком. состава: 1

Корпус и палуба

Материал корпуса: Fiberglass

Информация о двигателе

Двигатели: 1

Производитель: Yanmar

Модель: 3QM30F

Тип двигателя: Inboard

Тип топлива: Diesel

ПОДРОБНОЕ ОПИСАНИЕ

Specifications, Equipment and Information:

GENERAL:

Builder: Tayana

Designer: Bob Perry

Flag of Registry: United States

Keel: Cutaway Full

Hull Shape: Monohull

Sail Plan: Cutter

DIMENSIONS

LOA: 36 ft 8 in

Beam: 11 ft 6 in

LWL: 31 ft 0 in

Maximum Draft: 5 ft 8 in

Displacement: 22,500 lbs

Ballast: 7,340 lbs

PROPULSION

Engine: Yanmar 3QM30F, 30 HP

Engine Hours: Approximately 3000 hours

Transmission: Kanzaki KH18

Prop: Fixed

TANKAGE

Fresh Water: 110 Gallons Stainless Steel with Fiberglass Wrap

Fuel: 90 Gallons, Iron

Fuel Type, Diesel

Holding Tank: 16 Gallons

GALLEY AND WATER SYSTEMS

Stainless Steel Double Sink

Force 10 two burner stove

6 cubic ft. Fridge/Freezer w/ Isotherm Keel Cooler and Capri 35f Compressor

#16 Aluminum Propane Tank

Shurflo 8GPM Water Pump

Shurflo Accumulator Pump

Shurflo 8 GPM Raw Water Deck Pump

ELECTRICAL SYSTEMS

110V AC Shorepower Hook-up

12V DC House system

(1) 8D, 200AH House Battery

(2) 135 Watt Solar Panels with Blue Sky Charge Monitor

Kiss Wind Generator with Xantrex Charge Monitor

TRI-METRIC DC Electric Monitor

Xantrex 1800 Watt Inverter

40 Amp AC-DC Battery Charger

ELECTRONICS & NAVIGATION

TracPhone FB150 Broadband Sat Phone and Internet

Garmin 740 GPS/Chartplotter at Helm with XM Weather

Raymarine Linear Drive II Autopilot

Garmin 440 GPS/Chartplotter at Nav Station

Icom IC-M504 VHF with wiring for Command Mic III

Monitor Self-Steering Windvane

ENTERTAINMENT

27" Samsung HD 1080 TV/Monitor

Clarion CMD6 AM/FM/XM/CD/Aux

XM Radio

(2) Bose 151 Environment Outdoor Speakers in Cabin

(2) Bose 251 Environment Outdoor Speakers on Arch

RIGGING

Cutter Rig with Furling Jib and Club-Footed, Hank-on Staysail

Original Aluminum Spar

Single Spreader Mast Stepped on Deck

New Stainless Steel Chainplates

Harken MKIV Roller Furler on Jib

Garhauer Mainsheet Traveler

Garhauer Boom Vang

(2) Barlow 27st Primary Winches in Cockpit

(2) Barlow 18 Secondary Winches on Cabin Top

(1) Anderson 40 Halyard Winch on Mast

(2) Barlow 15 Halyard Winches on Mast

Full Set of *New* Running Rigging Included

SAILS

Main: Banks with 3 Reef Points

Jib: 100% High Clew Jib on Furler

Staysail: Hank-on Self-Tacking

Full Set of Replacement Sails Included

DECK AND HULL

45lb. CQR Primary Anchor with 300' 5/16" chain

22# Danforth Anchor with 50' 5/16" chain and 150' 3/8" Nylon

Seatiger 555 Anchor Windlass

Trinidad SR Bottom Paint

Epoxy Barrier Coat

Original Fiberglass Decks with Non-Skid

Sikkens Cetol Finish on Exterior Teak

(4) Dorade Vents with Cover Plates

(10) Bronze Opening Ports

SAFETY EQUIPMENT

ACR 406MHZ Beacon

Revere 2-Person Life Raft

(4) Revere Self-Inflating Low-Profile Life Jackets

(12) Type I PFD

Set of Plugs for all Thru-hulls

Set of Jacklines

Emergency Tiller

Construction

The Tayana 37 hull is built from solid GRP, generous amounts of glass is used, the hull is 3/8" thick at its sheer. Perry has been quoted as saying there has never been any consistent structural problems with the boat. The deck is balsa cored to save on topside weight. The ballast is cast iron and internal to the keel cavity and glassed over. The hull-deck join is built into a strong hollow box section, which forms a high standing bulwark.

Исключения

При продаже яхты исключаются личные вещи владельца.

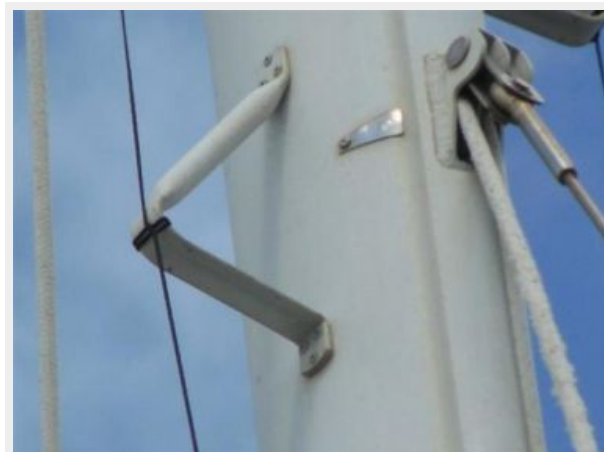
Отказ от ответственности

Компания предоставляет описание судна или яхты добросовестно, но не может гарантировать точность этой информации, а также не ручается за техническое состояние. Покупатель должен проинструктировать своих агентов или оценщиков исследовать представленную информацию более подробно, по собственному желанию. Продажа судна или яхты, изменение цены или снятие с продажи будет происходить без предварительного уведомления.

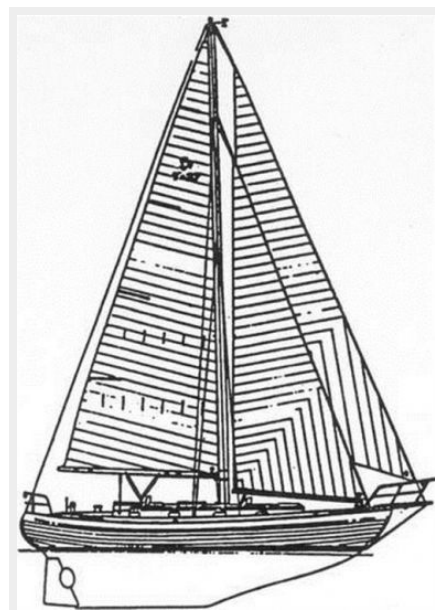
ФОТОГРАФИИ

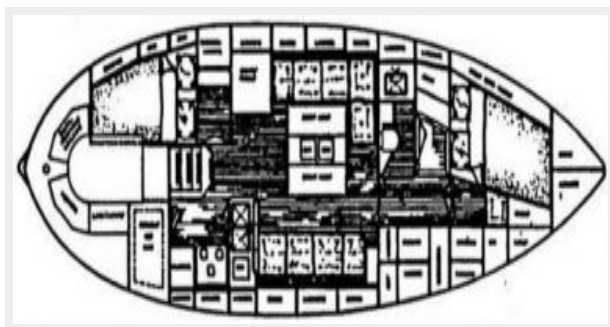












КОНТАКТЫ

Андрей Шестаков (Andrey Shestakov) – ведущий яхтенный брокер отдела продаж яхт и судов компании Shestakov Yacht Sales Inc. Официальный представитель Shestakov Yacht Sales Inc. для русскоговорящих клиентов в центральном офисе компании в Майами/Форт Лодердейл/Флорида/США.

Контактная информация

Email: andrey@shestakovyachtsales.com

Web: shestakovyachtsales.com

Телефоны

Краснодарский край: **+7(918)465-66-44**

США, Майами, Флорида: **+1(954)274-4435**

Время работы

Понедельник – Суббота: **9:00 - 21:00**
EDT

Воскресенье: **Закрито**

Адрес



Harbour Towne Marina, 850 NE 3rd St,
STE 213, Dania, FL 33004