

KATIE P — BERTRAM



Судостроитель: BERTRAM

Длина общая: 51' 0" (15.54m)

Год постройки: 2000

Ширина: 16' 4" (4.98m)

Модель: Катер для спортивной рыбалки

Цена: ЦЕНА ЯХТЫ ПО ЗАПРОСУ

Местонахождение: United States

Купить **Katie P — BERTRAM** а также выбрать подходящую вам яхту из нашего каталога яхт вам поможет опытный яхтенный брокер Андрей Шестаков. На сегодняшний день компания **Shestakov Yacht Sales Inc.** имеет большое количество яхт в собственном списке продаж, а также тесно сотрудничает со всеми крупными яхтенными производителями по всему миру.

Для того чтобы купить яхту **Katie P — BERTRAM** а также проконсультироваться по любому вопросу связанному с покупкой, продажей, чартером яхт позвоните по телефону **+7(918)465-66-44**.

ОГЛАВЛЕНИЕ

ОГЛАВЛЕНИЕ	2
ХАРАКТЕРИСТИКИ	4
Обзор	4
Основная информация	4
Размеры	4
Скорость, вместимость и масса	4
Размещение	4
Корпус и палуба	5
Информация о двигателе	5
ПОДРОБНОЕ ОПИСАНИЕ	6
Accommodations and Layout	6
Salon	6
Galley	6
Master Stateroom	7
Master Head	7
VIP Stateroom	8
VIP Head	8
Bunk Room	8
Bridge	9
Electronics and Navigation	9
Audio & Visual Equipment	9
Miscellaneous Deck and Hull	10
Tankage	10
Electrical Equipment	10
Misc. Mechanical	10
Engine & Mechanical Equipment	10
Fishing Equipment	12
Safety	12

Исключения	12
Отказ от ответственности	12
ФОТОГРАФИИ	13
КОНТАКТЫ	21
Контактная информация	21
Телефоны	21
Время работы	21
Адрес	21

ХАРАКТЕРИСТИКИ

Обзор

Katie P has been brought to the market to be sold. This highly customized Bertram is well maintained with complete service records available. The new owner will be impressed by her extensive maintenance history only performed by Florida Marine Tech in Palm Beach. The hull on this proven battle wagon represents true Bertram quality. Her captain has maintained detailed service logs which are also available for inspection.

Основная информация

Тип судна: Катер для спортивной рыбалки

Подкатегория: Convertible

Модельный год: 2000

Год постройки: 2000

Страна: United States

Размеры

Длина общая: 51' 0" (15.54m)

Ширина: 16' 4" (4.98m)

Скорость, вместимость и масса

Водоизмещение: 65000 Pounds

Вместимость воды: 185 Gallons

Объем топливного бака: 1040 Gallons

Размещение

Всего кают: 3

Корпус и палуба

Материал корпуса: Fiberglass

Информация о двигателе

Двигатели: 2

Производитель: MAN

Модель: D2840LE

Тип двигателя: Inboard

Тип топлива: Diesel

ПОДРОБНОЕ ОПИСАНИЕ

Accommodations and Layout

The large well laid out cabin features a settee to port, galley forward, and dinette with seating to starboard. Advancing forward, the master with ensuite head is to port, bunk room to starboard and a second head to starboard with VIP access. The custom VIP is forward with large double berth (52") to port and (40") single to starboard.

Salon

- L-shaped settee with storage
- Custom soft goods
- Coffee table
- Custom wood blinds
- Cabinets (starboard side)
- Berber carpet

2013 updates

- Settee recovered Canvas Designers with custom fabric
- LED lighting
- Whisper wall system
- Headliner

Galley

- Cherry Cabinets
- Antico sole
- Solid surface counter
- Molded dual sink
- Krone fixture
- GE Profile Microwave
- Kenyon 3 burner cooktop
- Sub Zero (2) Freezers
- Sub Zero (2) Refrigerators
- Smoke Alarm
- Disposal
- Standard Horizon VHF

Dinette

- Dinette seating (5) with storage
- Cherry table
- Customs drawer style cabinets
- Seating reupholstered in 2013 by Canvas designers
- Custom soft goods

Master Stateroom

- Queen walk around with storage
- Custom berth storage
- Headboard storage
- Whisper wall system
- Hanging locker - cedar lined
- Attic access
- Berber carpet
- Night stand
- Reading lights
- Toshiba flat screen
- Direct TV connection
- Cruise Air Control
- Hush box air handler

2013 updates

- LED lighting
- Custom soft goods by Canvas Designers

Master Head

- Mirrored ceiling
- Amtico Sole
- Vanity with mirror
- Vanity storage
- Solid surface countertop
- Molded sink
- Krone faucet
- Raritan fixture
- Shower door - glass
- Exhaust Fan

VIP Stateroom

Custom upgrade built by Danna Andrews Palm Beach, featuring a double berth to port and a single berth to starboard.

- Bunk Double 52" PRT
- Bunk Single 40" STB
- Cabinet storage PRT
- Drawer storage STB
- Hanging locker cedar lined
- Whisper wall system
- Head access

2013 Updates

- LED lighting
- Custom soft goods
- Cruise Air Control

VIP Head

- Mirrored ceiling
- Antico Sole
- Vanity with mirror
- Vanity storage
- Solid surface counter top
- Molded sink
- Krone faucet
- Raritan fixture
- Shower door - glass
- Exhaust fan

Bunk Room

- Bunks (2)
- Night stand
- Drawer storage
- Berber carpet
- Hanging locker
- Storage shelf

2013 updates

- LED lighting
- Custom soft goods
- Reading lights
- Audio Vox Flat screen DVD-CD
- Alpine stereo
- Whisper wall system

Bridge

- Release Helm chairs (2)
- Console with storage
- Forward seating
- Brow storage
- Bennett trim tab controls
- Windless control
- Stainless Wheel
- Micro Commander controls
- ACR Spotlight

Updates 2014

- Three sided enclosure Canvas Designer

Electronics and Navigation

- Garmin 4210 GPS
- Furuno Nav Net
- Furuno Radar 64 mile
- Furuno open array 12 KW
- Simrad AP20 Auto Pilot
- Standard Horizon digital depth
- Standard Horizon Matrix GX2100 VHF
- Standard Horizon Spectrum VHF
- Ritchie Compass 8"

Audio & Visual Equipment

- LG Flat Screen
- Yamaha Stereo Receiver
- 4 Clarion Speakers

Miscellaneous Deck and Hull

- Aluminum Bow Rail
- Molded Pulpit
- Windless with foot controls 4 V 1500 W
- Anchor Chain and Rhode
- Deep Sea Halogen under water lights (2)
- Swim steps
- Cockpit hand rails
- Transom Door with gate

Tankage

Fuel: 1040

Fresh Water: 185

Holding: 75

Electrical Equipment

- Distribution panels
- 12/24 V DC 110/240 AC
- 50 Amp single service
- Kohler 11.5 KW Gen Set
- Generator sound shield
- Mastervolt 24/50 Amp chargers (2)
- Vanner Voltmaster charger (1)
- Bonding system
- Glendening cable master
- 50 Amp Shore cord
- Batteries 5 D-8

Misc. Mechanical

- Hot water heater
- Cruise Air chilled water system - 2 units
- Cruise Air 4 air handlers

Engine & Mechanical Equipment

Engine 1

Brand: Man

Year Built: 2000

Engine Model: D2840LE

Engine/Fuel Type: Inboard/Diesel

Location: Starboard

Engine Hours: 3486

Engine Total Power: 1050 HP

Engine 2

Brand: Man

Year Built: 2000

Engine Model: D2840LE

Engine/Fuel Type: Inboard/Diesel

Location: Port

Engine Hours: 3480

Engine Total Power: 1050

GEAR:

- Aquanet 17 shafts (2) stainless steel
- Mechanical Gauge package
- Man engine panel
- Tide Seals with spares
- Oil Change pump quick release
- Micro Command Controls
- Racor Fuel System 1000
- Fire Boy Suppression system Automatic / with manual remote replaced 7-14
- AC/DC lighting
- Air Vent System with blowers
- Glendinning
- Marine Exhaust

- Hydraulic steering w/power assis
- Air conditioning and saltwater wash down- pumps

Fishing Equipment

- Rupp out riggers 3 X
- 6 rod holders
- Release 130 lb fighting chair
- Release rocket launcher
- Transom door with gate
- Transom fish box
- In-deck fish box
- Live well
- Tackle station
- Cockpit freezer
- Sink and bait prep
- Pancake teaser reels
- 4 clearing rod holders
- 7 rod holders in belly band
- Cockpit (2) 12 V (2) 24 V outlets

Safety

- Swiftlix 8-man canister life raft
- 8 class three life jackets
- Throw ring with line
- Fire Boy Fire suppression system replaced 7-14

Исключения

При продаже яхты исключаются личные вещи владельца.

Отказ от ответственности

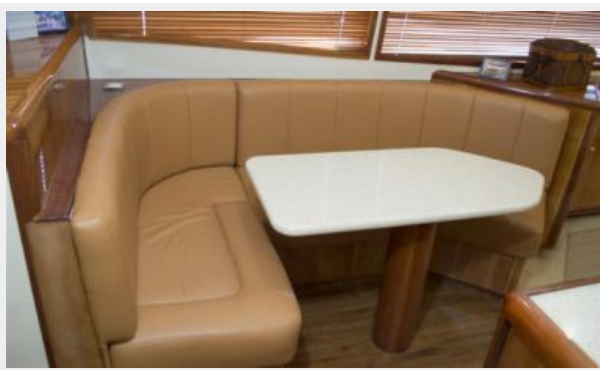
Компания предоставляет описание судна или яхты добросовестно, но не может гарантировать точность этой информации, а также не ручается за техническое состояние. Покупатель должен проинструктировать своих агентов или оценщиков исследовать представленную информацию более подробно, по собственному желанию. Продажа судна или яхты, изменение цены или снятие с продажи будет происходить без предварительного уведомления.

ФОТОГРАФИИ



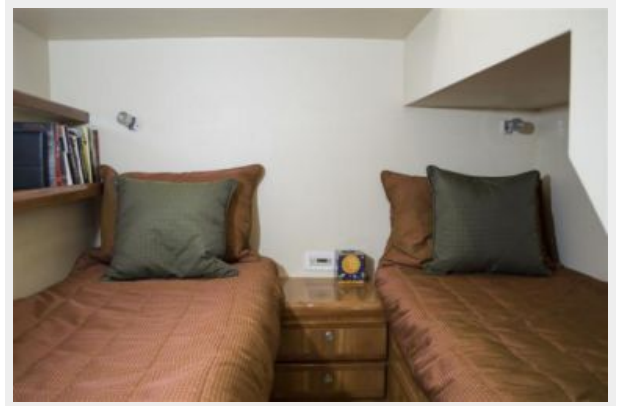














КОНТАКТЫ

Андрей Шестаков (Andrey Shestakov) – ведущий яхтенный брокер отдела продаж яхт и судов компании Shestakov Yacht Sales Inc. Официальный представитель Shestakov Yacht Sales Inc. для русскоговорящих клиентов в центральном офисе компании в Майами/Форт Лодердейл/Флорида/США.

Контактная информация

Email: andrey@shestakovyachtsales.com

Web: shestakovyachtsales.com

Телефоны

Краснодарский край: **+7(918)465-66-44**

США, Майами, Флорида: **+1(954)274-4435**

Время работы

Понедельник – Суббота: **9:00 - 21:00**
EDT

Воскресенье: **Закрето**

Адрес



Harbour Towne Marina, 850 NE 3rd St,
STE 213, Dania, FL 33004