

ILHAS — PURSUIT



Судостроитель: PURSUIT

Год постройки: 2009

Модель: Катер для спортивной рыбалки

Цена: ЦЕНА ЯХТЫ ПО ЗАПРОСУ

Местонахождение: United States

Длина общая: 37' 0" (11.28m)

Ширина: 13' 0" (3.96m)

Мин. осадка: 3' 6" (1.07m)

Макс. скорость: 55 Kts. (63 MPH)

Купить **ILHAS — PURSUIT** а также выбрать подходящую вам яхту из нашего каталога яхт вам поможет опытный яхтенный брокер Андрей Шестаков. На сегодняшний день компания **Shestakov Yacht Sales Inc.** имеет большое количество яхт в собственном списке продаж, а также тесно сотрудничает со всеми крупными яхтенными производителями по всему миру.

Для того чтобы купить яхту **ILHAS — PURSUIT** а также проконсультироваться по любому вопросу связанному с покупкой, продажей, чартером яхт позвоните по телефону **+7(918)465-66-44**.

ОГЛАВЛЕНИЕ

ОГЛАВЛЕНИЕ	2
ХАРАКТЕРИСТИКИ	4
Обзор	4
Основная информация	4
Размеры	4
Скорость, вместимость и масса	5
Размещение	5
Корпус и палуба	5
Информация о двигателе	5
ПОДРОБНОЕ ОПИСАНИЕ	6
Hull	6
Salon	6
Galley	6
Electronics	7
Mechanical	7
Исключения	7
Отказ от ответственности	7
ФОТОГРАФИИ	8
Aft View	8
Aft View	8
Starboard View	8
Triple Yamaha 4 Stroke	8
Helm	9
Electronics	9
Electronics	9
Electronics	9
Electronics	10
Cabin/Dinette	10

Cabin/TV	10
Galley	10
Galley	11
Forward Bunk	11
Head	11
Head	12
КОНТАКТЫ	13
Контактная информация	13
Телефоны	13
Время работы	13
Адрес	13

ХАРАКТЕРИСТИКИ

Обзор

NEW FUEL TANKS INSTALLED AT THE PURSUIT FACTORY 2014! NEW POWERHEAD ON PORT ENGINE! The OS 375 is the largest Pursuit outboard model we've ever built. Measuring just under 40 feet in length, our newest flagship has all the comforts of home — plus a 360-degree water view! The 375 combines the performance, seaworthiness and fishability of the world's top inboard battle wagons with the luxuriousness of the most comfortable cruisers. Its sleek express-style design features an enormous 13-foot beam which results in an expansive cockpit and roomy accommodations below decks. Every inch of this boat exudes yacht quality fit and finish, from its beefy grab rails, to its bow thruster, to its Corian®-countered gourmet kitchen — complete with a two-burner glass stove top, microwave, 7.5 cubic-foot stainless steel refrigerator/freezer and stainless steel polished sink with hot and cold pressurized water. Also below decks, light-colored interior accents and strategically located ports make the interior spacious and inviting. Opposite the galley, the curved dinette seats you and your guests for a comfortable dinner at the custom teak table with a telescoping pedestal. If you've been yearning for yacht-like performance and features, without the constant maintenance and expense, the 375 OS is the answer to your dreams.

Основная информация

Тип судна: Катер для спортивной рыбалки

Подкатегория: Express

Модельный год: 2009

Год постройки: 2009

Страна: United States

Верх: Hardtop

Размеры

Длина общая: 37' 0" (11.28m)

Ширина: 13' 0" (3.96m)

Мин. осадка: 3' 6" (1.07m)

Длина привального бруса: 37' 0" (11.28m)

Скорость, вместимость и масса

Макс. скорость: 55 Kts. (63 MPH)

Водоизмещение: 18985 Pounds

Вместимость воды: 65 Gallons

Вместимость сточного бака: 18 Gallons

Объем топливного бака: 370 Gallons

Размещение

Всего кают: 1

Всего ком. состава: 1

Корпус и палуба

Материал корпуса: Fiberglass

Материал палубы: Fiberglass

Информация о двигателе

Двигатели: 3

Производитель: Yamaha

Модель: 4 Stroke

Тип двигателя: Outboard

Тип топлива: Gas

ПОДРОБНОЕ ОПИСАНИЕ

Hull

- NEW FUEL TANKS INSTALLED AT THE PURSUIT FACTORY 2014
- Infused fiberglass windshield with tempered safety glass and forward electrically actuated ventilating center window.
- One-piece welded, 316L stainless steel bow rail
- High density PVC rubrail w/S.S. insert
- Reinforced infused FRP one-piece stringer grid w/bilge water management
- Molded-in fiberglass bow pulpit with 316L S.S. bow roller and 10" mooring cleat, skid plate & chain binder
- Anchor windlass w/switch at helm and remote switch at anchor locker w/ overboard drain and fresh washdown
- Two (2) 17" x 17" forward hatches with adjuster and framed slide screens
- Acrylic transom door w/316L S.S. hardware
- Six (6) 316L stainless steel 10" mooring cleats
- Molded-in fiberglass bow pulpit with 316L S.S. bow roller and 10" mooring cleat, skid plate & chain binder
- Four (4) opening stainless steel port lights with screens
- Port, center & starboard pantographic windshield wipers w/fresh water washer system
- Full cockpit breathable coaming bolsters w/dry-fast foam Custom non-skid deck, cockpit surface and gunwale boards.
- Self-draining cockpit with scupper drains

Salon

- Solid Teak and Maple floor
- Fiberglass interior headliner
- Forward port-side hanging locker, cedar lined
- Dinette base accent lighting & v-berth step lighting
- Clarion® AM/FM/CD player w/JL audio speakers (6), subwoofer & JL audio amplifier
- 110V outlet, GFI protected
- Teak table with inlay and adjustable aluminum pedestal; dinette seating area.
- Dinette storage cabinet w/sliding doors
- 19" flat screen TV (12-volt) w/DVD player

Galley

- Complete Corian® galley top with storage cabinets overhead and drawers under sink area
- Polished stainless sink w/pressurized hot/cold mixing valve faucet

- Covered trash storage bin w/removable container
- Kenyon 2-burner glass cooktop
- 110-volt Microwave
- 7.5 cu. ft. refrigerator / freezer
- Galley storage cabinets
- Storage cabinet for plates, cups and utensils

Electronics

- Raymarine E120W - Touch screen includes: 48" Super HD 4kw Open Array Radar 125 GPS Sensor DSM 300 Digital Sounder Airmar B164 Bronze 1000 watt Transducer FLIR NAV II Night Vision w/pan & tilt Simrad NSE12 - Includes: GS15 GPS Sensor Airmar DT-800 235 kw transducer/depth/speed Simrad AP28 Auto Pilot Raymarine 240 VHF Trackvision MI Satellite TV Antenna hooked to 3 cabin TV's

Mechanical

New powerhead on port engine (approx. 4 hrs.)

Исключения

При продаже яхты исключаются личные вещи владельца.

Отказ от ответственности

Компания предоставляет описание судна или яхты добросовестно, но не может гарантировать точность этой информации, а также не ручается за техническое состояние. Покупатель должен проинструктировать своих агентов или оценщиков исследовать представленную информацию более подробно, по собственному желанию. Продажа судна или яхты, изменение цены или снятие с продажи будет происходить без предварительного уведомления.

ФОТОГРАФИИ

Aft View



Aft View



Starboard View



Triple Yamaha 4 Stroke



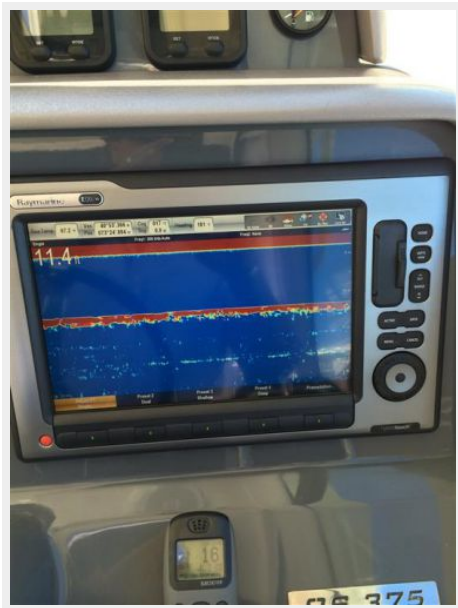
Helm



Electronics



Electronics



Electronics



Electronics



Cabin/Dinette



Cabin/TV



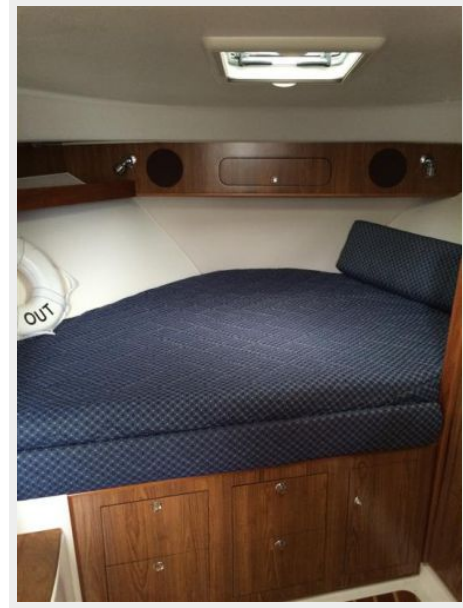
Galley



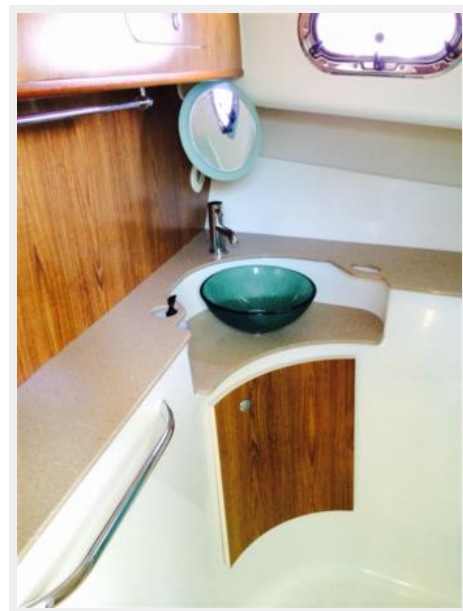
Galley



Forward Bunk



Head



Head



КОНТАКТЫ

Андрей Шестаков (Andrey Shestakov) – ведущий яхтенный брокер отдела продаж яхт и судов компании Shestakov Yacht Sales Inc. Официальный представитель Shestakov Yacht Sales Inc. для русскоговорящих клиентов в центральном офисе компании в Майами/Форт Лодердейл/Флорида/США.

Контактная информация

Email: andrey@shestakovyachtsales.com

Web: shestakovyachtsales.com

Телефоны

Краснодарский край: **+7(918)465-66-44**

США, Майами, Флорида: **+1(954)274-4435**

Время работы

Понедельник – Суббота: **9:00 - 21:00**
EDT

Воскресенье: **Закрито**

Адрес



Harbour Towne Marina, 850 NE 3rd St,
STE 213, Dania, FL 33004