

SILVER LINING — CRANCHI



Судостроитель: CRANCHI

Год постройки: 2004

Модель: Крейсер

Цена: **ЦЕНА ЯХТЫ ПО ЗАПРОСУ**

Местонахождение: United States

Длина общая: 34' 0" (10.36m)

Ширина: 11' 0" (3.35m)

Мин. осадка: 2' 10" (0.86m)

Крейс. скорость: 23 Kts. (26 MPH)

Макс. скорость: 30 Kts. (35 MPH)

Купить **SILVER LINING — CRANCHI** а также выбрать подходящую вам яхту из нашего каталога яхт вам поможет опытный яхтенный брокер Андрей Шестаков. На сегодняшний день компания **Shestakov Yacht Sales Inc.** имеет большое количество яхт в собственном списке продаж, а также тесно сотрудничает со всеми крупными яхтенными производителями по всему миру.

Для того чтобы купить яхту **SILVER LINING — CRANCHI** а также проконсультироваться по любому вопросу связанному с покупкой, продажей, чартером яхт позвоните по телефону **+7(918)465-66-44**.

ОГЛАВЛЕНИЕ

ОГЛАВЛЕНИЕ	2
ХАРАКТЕРИСТИКИ	4
Обзор	4
Основная информация	4
Размеры	4
Скорость, вместимость и масса	4
Размещение	5
Корпус и палуба	5
Информация о двигателе	5
ПОДРОБНОЕ ОПИСАНИЕ	6
NOTE:	6
Accommodations	6
Master Staterom, Forward	6
Guest Stateroom, Aft	6
Salon	7
Head	7
Galley, Below Deck, Amidship Starboard	7
Helm / Electronics and Navigation	7
Deck	7
Engine and Mechanical Equipment	8
Electrical System / Equipment	8
Cockpit / Fishing Equipment	9
Exclusions	9
Salesman's Comments	9
Исключения	9
Отказ от ответственности	9
ФОТОГРАФИИ	10
Profile 2	10

Profile 3	10
Master Stateroom 1	10
Profile 4	10
Master Stateroom 2	11
Master Stateroom 3	11
Guest Stateroom 1	11
Guest Stateroom 2	11
Guest Stateroom 3	11
Salon 1	11
Salon 2	12
Salon 3 - Dinette	12
Head	12
Galley	12
Helm / Electronics & Navigation	12
Deck 1 - Companion Seating	12
Deck 2 - Cockpit Seating	13
Deck 3 - Cockpit Wet Bar	13
Deck 4 - Cockpit Refrigerator	13
Deck 5 - Fresh Water Deck Wash Down	13
Engine & Mechanical Equipment 1 - Port Engine	14
Deck 6 - Boarding Ladder	14
Engine & Mechanical Equipment 2 - Starboard Engine	14
Engine & Mechanical Equipment 3 - Bow Thruster	14
КОНТАКТЫ	15
Контактная информация	15
Телефоны	15
Время работы	15
Адрес	15

ХАРАКТЕРИСТИКИ

Обзор

BEFORE YOU LOOK AT SEA RAYS, FORMULAS OR CRUISERS, CHECK OUT THIS CRANCHI!!!

Cranchi has been a family owned boat builder since 1870! The Zaffiro 34 is a beautiful blend of quality and performance. Comfortable Helm Deck and Cockpit seating. Awesome Mid-Cabin with two single berths and filler. **Before considering any other sport cruiser in this LOA, TAKE A LOOK AT THE CRANCHI ZAFFIRO 34!!!**

Основная информация

Тип судна: Крейсер

Подкатегория: Express

Модельный год: 2004

Год постройки: 2004

Страна: United States

Верх: Bimini Top

Кубрик: Да

Размеры

Длина общая: 34' 0" (10.36m)

Ширина: 11' 0" (3.35m)

Мин. осадка: 2' 10" (0.86m)

Скорость, вместимость и масса

Крейс. скорость: 23 Kts. (26 MPH)

Макс. скорость: 30 Kts. (35 MPH)

Водоизмещение: 18418 Pounds

Вместимость воды: 126 Gallons

Объем топливного бака: 198 Gallons

Размещение

Всего кают: 2

Спальные места: 4

Всего ком. состава: 1

Корпус и палуба

Материал корпуса: Fiberglass

Материал палубы: Fiberglass

Комплектация корпуса: Modified V-Hull

Цвет корпуса: White

Информация о двигателе

Двигатели: 2

Производитель: Volvo Penta

Модель: KAD 43P / DP-E

Тип двигателя: I/O

Тип топлива: Diesel

ПОДРОБНОЕ ОПИСАНИЕ

NOTE:

BEFORE YOU LOOK AT SEA RAYS, FORMULAS OR CRUISERS, CHECK OUT THIS CRANCHI!!!

Accommodations

Sleeps four owners and guests in two Staterooms for a total of four berths. One Head with shower. Step into Cabin from centerline to find the large wraparound dinette to port, very efficient Galley to starboard. Aft of the Galley is the Head. Forward Master Stateroom with ample storage and flat-screen TV. The surprisingly large Guest Stateroom is located under the Helm Deck.

Master Staterom, Forward

- Mirror
- Drapes
- Paneling
- Cabinets
- Carpeting
- Double berth
- Stereo system
- Hanging locker
- Under bed drawer
- 19" Flat-screen TV
- Air conditioning / heater

Guest Stateroom, Aft

- Drapes
- Dresser
- Paneling
- Cabinets
- Carpeting
- Twin berths
- Hanging locker
- Under bed storage
- Air conditioning / heater
- Stereo system w/ speakers

Salon

- Dinette
- Drapes
- Storage
- Paneling
- High gloss teak table
- Teak & holly flooring
- Air conditioning / heater with controls
- Stereo system w/ CD player, speakers

Head

- Sink
- Shower
- Paneling
- Exhaust fan
- Medicine cabinet
- Overboard, recirculating, holding tank, electric head

Galley, Below Deck, Amidship Starboard

- Sink
- Refrigerator
- Water heater
- Teak & holly flooring
- Tappan microwave oven
- One-burner, electric stove
- Pressure, dockside fresh water system

Helm / Electronics and Navigation

- VHF radio
- 3" Compass
- Raymarine ST 6001 auto pilot
- Raymarine SL 530 GPS / Plotter
- Raymarine ST 40 speed & distance logs

Deck

- Fenders
- Bimini top
- Anchor davit
- Bridge curtain
- Transom door
- Swim platform
- Aft Deck cover
- Boarding ladder
- Navigation lights
- Cockpit wet bar
- Forward sun pad
- Cockpit refrigerator
- Teak swim platform
- Anchor w/ 150' lines
- Bolster-style Helm seat
- Side stanchions w/ life lines
- Roomy horseshoe-shaped lounge in Cockpit
- Fresh water, pressure Deck wash down system

Engine and Mechanical Equipment

- Fuel filters
- Bow thrusters
- Fire extinguisher
- (2) Bilge blowers
- Oil pressure alarm
- Fire control system
- Fresh water cooling
- Bridge engine controls
- Raw water sea strainer
- Engine fuel shut-off valve
- Engine temperature alarm
- Electric Glendinning controls
- Reverse cycle air conditioner
- Thermal, acoustical insulation
- Duo Prop Volvo Penta drives
- (3) Automatic, manual bilge pumps
- Twin 230 hp. Diesel I/O 2004 Volvo Penta KAD 43P / DP-E's w/ 112 hrs.

Electrical System / Equipment

- (3) Batteries

- 12v DC electrical system
- Automatic battery charger
- 110v AC electrical system
- Fischer Panda 4200 4kW generator

Cockpit / Fishing Equipment

- (4) Rod holders

Exclusions

Owner's personal gear and items.

Salesman's Comments

BEFORE YOU LOOK AT SEA RAYS, FORMULAS OR CRUISERS, CHECK OUT THIS CRANCHI!!!

Cranchi has been a family owned boat builder since 1870! The Zaffiro 34 is a beautiful blend of quality and performance. Comfortable Helm Deck and Cockpit seating. Awesome Mid-Cabin with two single berths and filler. **Before considering any other sport cruiser in this LOA, TAKE A LOOK AT THE CRANCHI ZAFFIRO 34!!!**

Исключения

При продаже яхты исключаются личные вещи владельца.

Отказ от ответственности

Компания предоставляет описание судна или яхты добросовестно, но не может гарантировать точность этой информации, а также не ручается за техническое состояние. Покупатель должен проинструктировать своих агентов или оценщиков исследовать представленную информацию более подробно, по собственному желанию. Продажа судна или яхты, изменение цены или снятие с продажи будет происходить без предварительного уведомления.

ФОТОГРАФИИ

Profile 2



Profile 3



Profile 4



Master Stateroom 1



Master Stateroom 2



Master Stateroom 3



Guest Stateroom 1



Guest Stateroom 2



Guest Stateroom 3



Salon 1



Salon 2



Salon 3 - Dinette



Head



Galley



Helm / Electronics & Navigation



Deck 1 - Companion Seating



Deck 2 - Cockpit Seating



Deck 3 - Cockpit Wet Bar



Deck 4 - Cockpit Refrigerator



Deck 5 - Fresh Water Deck Wash Down

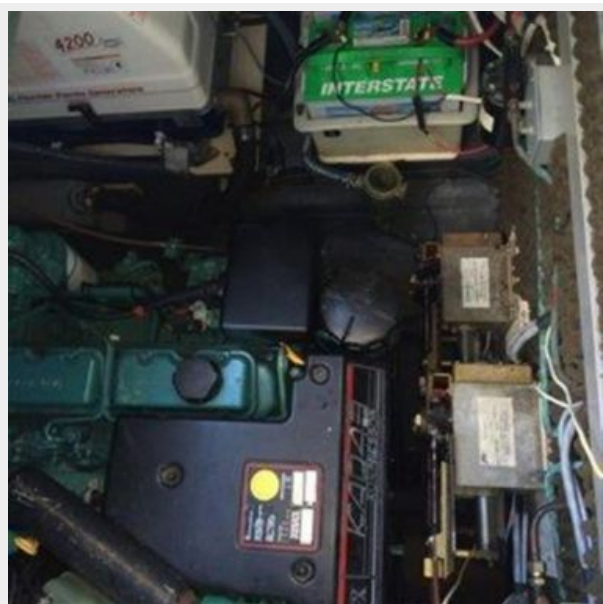


Engine & Mechanical Equipment 1 - Port Engine

Deck 6 - Boarding Ladder



Engine & Mechanical Equipment 2 - Starboard Engine



Engine & Mechanical Equipment 3 - Bow Thruster



КОНТАКТЫ

Андрей Шестаков (Andrey Shestakov) – ведущий яхтенный брокер отдела продаж яхт и судов компании Shestakov Yacht Sales Inc. Официальный представитель Shestakov Yacht Sales Inc. для русскоговорящих клиентов в центральном офисе компании в Майами/Форт Лодердейл/Флорида/США.

Контактная информация

Email: andrey@shestakovyachtsales.com

Web: shestakovyachtsales.com

Телефоны

Краснодарский край: **+7(918)465-66-44**

США, Майами, Флорида: **+1(954)274-4435**

Время работы

Понедельник – Суббота: **9:00 - 21:00**
EDT

Воскресенье: **Закрито**

Адрес



Harbour Towne Marina, 850 NE 3rd St,
STE 213, Dania, FL 33004