

UNREEL — CABO



Судостроитель: CABO

Год постройки: 2007

Модель: Катер для спортивной рыбалки

Цена: **ЦЕНА ЯХТЫ ПО ЗАПРОСУ**

Местонахождение: United States

Длина общая: 40' 0" (12.19m)

Ширина: 15' 9" (4.80m)

Мин. осадка: 3' 5" (1.04m)

Крейс. скорость: 31 Kts. (36 MPH)

Макс. скорость: 36 Kts. (41 MPH)

Купить **UNREEL — CABO** а также выбрать подходящую вам яхту из нашего каталога яхт вам поможет опытный яхтенный брокер Андрей Шестаков. На сегодняшний день компания **Shestakov Yacht Sales Inc.** имеет большое количество яхт в собственном списке продаж, а также тесно сотрудничает со всеми крупными яхтенными производителями по всему миру.

Для того чтобы купить яхту **UNREEL — CABO** а также проконсультироваться по любому вопросу связанному с покупкой, продажей, чартером яхт позвоните по телефону **+7(918)465-66-44**.

ОГЛАВЛЕНИЕ

ОГЛАВЛЕНИЕ	2
ХАРАКТЕРИСТИКИ	5
Обзор	5
Основная информация	5
Размеры	5
Скорость, вместимость и масса	5
Размещение	5
Корпус и палуба	6
Информация о двигателе	6
ПОДРОБНОЕ ОПИСАНИЕ	7
Accommodations	7
Master Stateroom, Forward	7
Salon	7
Head	7
Galley, Below Deck, Amidship Port	8
Helm / Electronics and Navigation	8
Deck	8
Engine and Mechanical Equipment	9
Electrical System / Equipment	9
Cockpit / Fishing Equipment	10
Additional Features / Equipment	10
NOTE:	10
Exclusions	10
Salesman's Comments	10
Исключения	11
Отказ от ответственности	11
ФОТОГРАФИИ	12
Master Stateroom 1	12

Master Stateroom 2	12
Master Stateroom 3	12
Master Stateroom 4	12
Salon 1	13
Salon 2	13
Salon 3	13
Salon 4	13
Salon 5	14
Head	14
Galley 1	14
Galley 2	14
Galley 3 - Microwave Oven	15
Galley 4 - Stove	15
Helm / Electronics & Navigation 1	15
Helm / Electronics & Navigation 2	15
Helm / Electronics & Navigation 3	16
Helm / Electronics & Navigation 4	16
Helm / Electronics & Navigation 5	16
Helm / Electronics & Navigation 6	16
Helm / Electronics & Navigation 7	17
Helm / Electronics & Navigation 8	17
Helm / Electronics & Navigation 9	17
Helm / Electronics & Navigation 10	17
Deck 1	18
Deck 2	18
Deck 3	18
Deck 4	18
Deck 5	19
Engine & Mechanical Equipment 1	19

Engine & Mechanical Equipment 2	19
Engine & Mechanical Equipment 3	19
Engine & Mechanical Equipment 4	20
Engine & Mechanical Equipment 5	20
Engine & Mechanical Equipment 7	20
Engine & Mechanical Equipment 6	20
Electrical System / Equipment 1 - Electrical Panel	21
Engine & Mechanical Equipment 8	21
Electrical System / Equipment 2 - Batteries	21
Cockpit / Fishing Equipment 1	21
Cockpit / Fishing Equipment 2	22
Cockpit / Fishing Equipment 3	22
Cockpit / Fishing Equipment 4	22
Cockpit / Fishing Equipment 5	22
Cockpit / Fishing Equipment 6	23
Cockpit / Fishing Equipment 7	23
Cockpit / Fishing Equipment 8	23
КОНТАКТЫ	24
Контактная информация	24
Телефоны	24
Время работы	24
Адрес	24

ХАРАКТЕРИСТИКИ

Обзор

This second owner provided an open checkbook to this 40' Cabo Express! Boat is professionally maintained! **CALL FOR DETAILS!!!**

Основная информация

Тип судна: Катер для спортивной рыбалки

Подкатегория: Express

Модельный год: 2007

Год постройки: 2007

Страна: United States

Верх: Hardtop W/Tower

Кубрик: Да

Размеры

Длина общая: 40' 0" (12.19m)

Ширина: 15' 9" (4.80m)

Мин. осадка: 3' 5" (1.04m)

Скорость, вместимость и масса

Крейс. скорость: 31 Kts. (36 MPH)

Макс. скорость: 36 Kts. (41 MPH)

Водоизмещение: 28000 Pounds

Вместимость воды: 95 Gallons

Объем топливного бака: 550 Gallons

Размещение

Всего кают: 1

Спальные места: 4

Всего ком. состава: 1

Корпус и палуба

Материал корпуса: Fiberglass

Материал палубы: Fiberglass

Комплектация корпуса: Modified V-Hull

Цвет корпуса: White

Информация о двигателе

Двигатели: 2

Производитель: MAN

Модель: CRM

Тип двигателя: Inboard

Тип топлива: Diesel

ПОДРОБНОЕ ОПИСАНИЕ

Accommodations

Sleeps two owners and guests in one Stateroom plus settee sleeps two for a total of four berths. One Head with shower. Standard 40' Express layout with teak and holly sole, queen bed forward and hide-a-bed in Salon area. Custom shelving in floor area of Salon. Large stand-up rod storage.

Master Stateroom, Forward

- Sole TV
- Carpeting
- Wallpaper
- Queen berth
- Hanging locker
- Under bed storage
- Teak & holly flooring
- Air conditioning w/ controls

Salon

- Sofa
- Table
- Dinette
- Storage
- Sole TV
- Carpeting
- Wallpaper
- Teak & holly flooring
- Stereo system w/ speakers
- Air conditioning w/ controls

Head

- Sink
- Shower
- Tile floor
- Wallpaper
- Exhaust fan

- Medicine cabinet
- Overboard, holding tank, electric head

Galley, Below Deck, Amidship Port

- Sink
- Water heater
- Microwave oven
- Teak & holly flooring
- Refrigerator w/ freezer
- Two-burner, electric stove

Helm / Electronics and Navigation

- GPS
- Compass
- Depth sounder
- Simrad auto pilot
- Speed & distance logs
- 7" NAV NET in Tower
- Furuno NAV NET fish finder
- FLIR Night Vision (new 2013)
- Furuno Black Box 25kW radar
- Furuno NAV NET chart plotter
- Icom M-602 VHF radio (primary)
- Icom M-422 VHF radio (secondary)
- Flush-mounted transducer (new 2014)
- MAX SEA Electronic display on Salon TV
- (3) Furuno RD-30's - (2) at Helm and (1) in Tower

Deck

- Hatch cover
- Bridge curtain
- Anchor w/ lines
- Navigation lights
- Bow pulpit w/ rails
- (2) Stidd Helm seats
- Windshield washer & wipers
- Electric windlass (new 2014)
- Coast Guard approved safety package

- Bausch Tuna Tower w/ fiberglass hardtop
- Fresh water, salt water, pressure Deck wash down system
- Spreader lights - (2) AC powered lights & (2) 50,000 LED lights

Engine and Mechanical Equipment

- Trim tabs
- Bilge blowers
- Trolling valves
- Dual fuel filters
- ZF transmission
- Hydraulic steering
- Fuel prime pumps
- Oil pressure alarm
- Oil transfer system
- Fire control system
- Fresh water cooling
- Engine synchronizers
- Tower engine controls
- Engine fuel shut-off valve
- Engine temperature alarm
- Props 26 x 34 - 4-Blades
- Engine Room gauge package
- Thermal, acoustical insulation
- Cruise low 27 knots - 44 gph.
- Cruise high 30+ knots - 55 gph.
- (1) Y-valve emergency bilge pump
- (5) Automatic, manual bilge pumps
- Reverse cycle air conditioner (Cabin & Helm)
- Twin 800 hp. Diesel I/B 2007 MAN CRM's w/ 780 hrs.

Electrical System / Equipment

- Dockside cables
- 12.5kW Generator
- Battery parallel switch
- 12v DC electrical system
- 220v AC electrical system
- (8) Batteries (60 hrs. total amp time)
- Automatic battery charger (new 2014)
- (8) Batteries (60 hrs. total amp time) - New 2013

Cockpit / Fishing Equipment

- Center rigger
- Rupp outriggers
- (5) Rod holders
- 4-sided Enclosure
- Eskimo ice machine
- Bausch Tuna Tower
- (4) Rod holders (Tower legs)
- 6-rod Rocket launcher (aft rail)

Additional Features / Equipment

- Cockpit speakers
- Under water lights
- Windshield wipers
- Custom Deck rails
- Helm area air conditioning
- East Coast aluminum bow rail

780 hours - About 200 hours after MAN required heat exchangers removed, cleaned and resealed; Inter coolers removed, cleaned and resealed; Turbo housings cleaned; Air filters cleaned and recharged; Raw water pumps removed and end caps removed, Cams and impellers replaced; Gear and fuel coolers cleaned.

NOTE:

There are three systems (Reverso fuel polishing, Water maker and Bathymetric) that were operational but not used by this owner. THESE SYSTEMS ARE NOT GUARANTEED TO WORK!

Exclusions

Owner's personal gear and items.

Salesman's Comments

This second owner provided an open checkbook to this 40' Cabo Express! Boat is professionally maintained! **CALL FOR DETAILS!!!**

Исключения

При продаже яхты исключаются личные вещи владельца.

Отказ от ответственности

Компания предоставляет описание судна или яхты добросовестно, но не может гарантировать точность этой информации, а также не ручается за техническое состояние. Покупатель должен проинструктировать своих агентов или оценщиков исследовать представленную информацию более подробно, по собственному желанию. Продажа судна или яхты, изменение цены или снятие с продажи будет происходить без предварительного уведомления.

ФОТОГРАФИИ

Master Stateroom 1



Master Stateroom 2



Master Stateroom 3



Master Stateroom 4



Salon 1



Salon 2



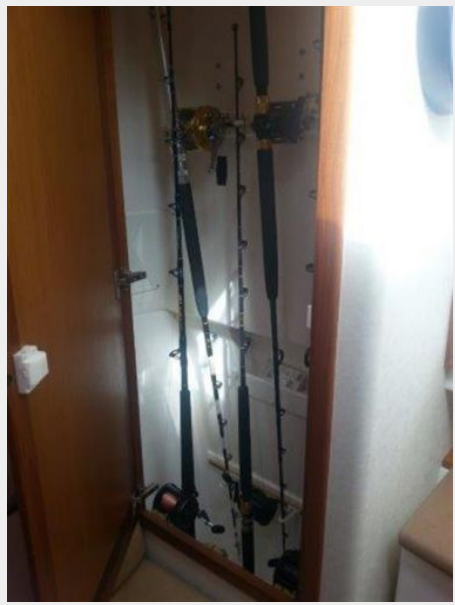
Salon 3



Salon 4



Salon 5



Head



Galley 1



Galley 2



Galley 3 - Microwave Oven



Galley 4 - Stove



Helm / Electronics & Navigation 1



Helm / Electronics & Navigation 2



Helm / Electronics & Navigation 3



Helm / Electronics & Navigation 4



Helm / Electronics & Navigation 5



Helm / Electronics & Navigation 6



Helm / Electronics & Navigation 7



Helm / Electronics & Navigation 8



Helm / Electronics & Navigation 9



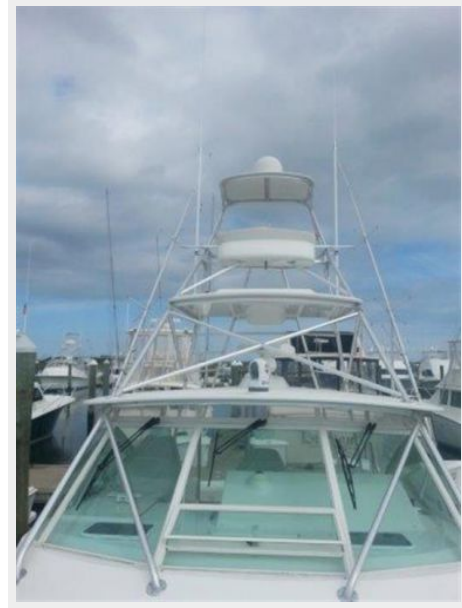
Helm / Electronics & Navigation 10



Deck 1



Deck 2



Deck 3



Deck 4



Deck 5



Engine & Mechanical Equipment 1



Engine & Mechanical Equipment 2



Engine & Mechanical Equipment 3



Engine & Mechanical Equipment 4



Engine & Mechanical Equipment 5



Engine & Mechanical Equipment 6



Engine & Mechanical Equipment 7



Engine & Mechanical Equipment 8



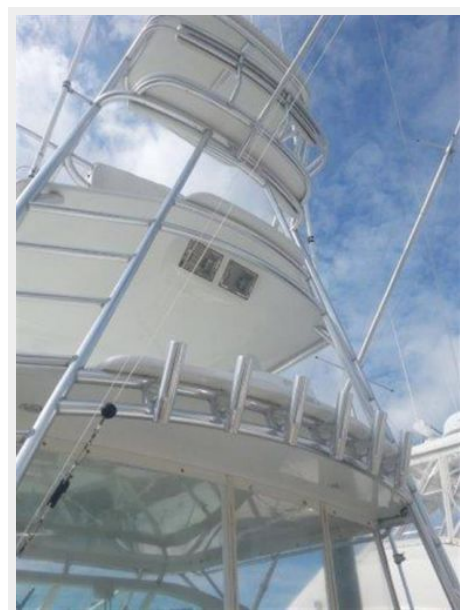
Electrical System / Equipment 1 - Electrical Panel



Electrical System / Equipment 2 - Batteries



Cockpit / Fishing Equipment 1



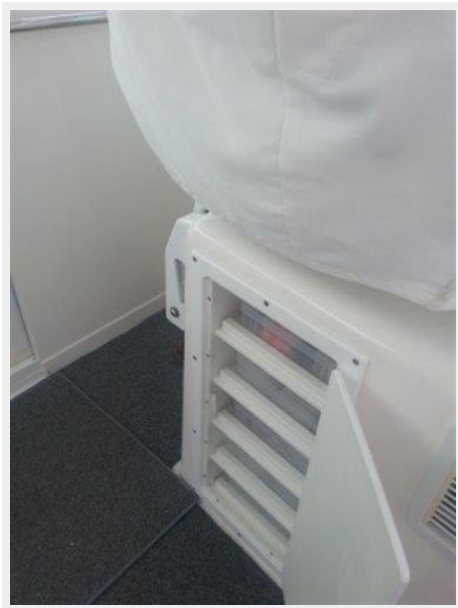
Cockpit / Fishing Equipment 2



Cockpit / Fishing Equipment 3



Cockpit / Fishing Equipment 4



Cockpit / Fishing Equipment 5



Cockpit / Fishing Equipment 6



Cockpit / Fishing Equipment 7



Cockpit / Fishing Equipment 8



КОНТАКТЫ

Андрей Шестаков (Andrey Shestakov) – ведущий яхтенный брокер отдела продаж яхт и судов компании Shestakov Yacht Sales Inc. Официальный представитель Shestakov Yacht Sales Inc. для русскоговорящих клиентов в центральном офисе компании в Майами/Форт Лодердейл/Флорида/США.

Контактная информация

Email: andrey@shestakovyachtsales.com

Web: shestakovyachtsales.com

Телефоны

Краснодарский край: **+7(918)465-66-44**

США, Майами, Флорида: **+1(954)274-4435**

Время работы

Понедельник – Суббота: **9:00 - 21:00**
EDT

Воскресенье: **Закрето**

Адрес



Harbour Towne Marina, 850 NE 3rd St,
STE 213, Dania, FL 33004