

CHRISTIE ELLEN — EAGLE



Судостроитель: EAGLE

Год постройки: 2004

Модель: Траулер

Цена: ЦЕНА ЯХТЫ ПО ЗАПРОСУ

Местонахождение: United States

Длина общая: 40' 6" (12.34m)

Ширина: 14' 6" (4.42m)

Мин. осадка: 4' 6" (1.37m)

Купить **Christie Ellen — EAGLE** а также выбрать подходящую вам яхту из нашего каталога яхт вам поможет опытный яхтенный брокер Андрей Шестаков. На сегодняшний день компания **Shestakov Yacht Sales Inc.** имеет большое количество яхт в собственном списке продаж, а также тесно сотрудничает со всеми крупными яхтенными производителями по всему миру.

Для того чтобы купить яхту **Christie Ellen — EAGLE** а также проконсультироваться по любому вопросу связанному с покупкой, продажей, чартером яхт позвоните по телефону **+7(918)465-66-44**.

ОГЛАВЛЕНИЕ

ОГЛАВЛЕНИЕ	2
ХАРАКТЕРИСТИКИ	3
Обзор	3
Основная информация	4
Размеры	4
Скорость, вместимость и масса	4
Размещение	4
Корпус и палуба	4
Информация о двигателе	4
ПОДРОБНОЕ ОПИСАНИЕ	5
Electronics	5
Electrical Equipment	5
Inside Equipment	5
Additional Information	5
Исключения	5
Отказ от ответственности	5
ФОТОГРАФИИ	7
КОНТАКТЫ	16
Контактная информация	16
Телефоны	16
Время работы	16
Адрес	16

ХАРАКТЕРИСТИКИ

Обзор

The 2004 Eagle 40 is a raised pilothouse trawler yacht designed and built by Transpacific. Powered with a single Cummins 230hp engine, she has exceptional sea-keeping qualities with stability yet an economy of motion.

Her wide walk-around decks, high safe-&-dry bulwarks, comfortable aftdeck area and a large upper-deck steering station are part of her trademark attributes.

The Christie Ellen has an attention to details with a satin finish interior. Her salon is truly special with an open layout. Five good-sized windows—two on each side and one aft—illuminate the salon, and slide open for cross-ventilation in warm weather. The galley is located forward on the port side, including a peninsula counter to separate that space from the adjoining dining area just aft. She includes a gas oven and cooktop, and an under-the-counter fridge over freezer and an additional freezer just adjacent, built into a starboard-side cabinet opposite the galley. A short stairway to starboard of centerline leads up to the pilothouse, where on the port side a raised observation lounge with a refreshment table offers passengers a commanding view through three windshield panes, each fitted with a pantograph wiper. To starboard, the lower helm station features a raised pilot seat facing an instrument console sufficiently large to accommodate requisite navigation displays, engine controls, and electronics, with the ship's DC panel just below. A large chart table adjacent to the console hinges upward for access to a chart and document storage compartment, and sliding doors open for immediate access to either side deck. Two windows in the pilothouse aft bulkhead offer sightlines astern. The boat's pilothouse lounge and salon settee may be converted to accommodate overnight guests, with additional room on a youth-size berth made up from the saloon's starboard-side banquette.

Portside and forward of the pilothouse leads to a vestibule that offers additional hanging locker and drawer storage. Forward is the single stateroom featuring an island queen-size berth, drawer and hanging storage arrayed along either hullside, and an adjacent head with a separate stall shower.

Returning to the aft past the salon is the spacious cockpit and teak ladder to the upper deck. Enjoy the panoramic views and full upper helmstation with reversible split helm seat to face forward or aft.

The Christie Ellen is a fine example of a well built long range cruiser!

Основная информация

Тип судна: Траулер

Модельный год: 2004

Год постройки: 2004

Страна: United States

Размеры

Длина общая: 40' 6" (12.34m)

Длина по ватерлинии: 36' 10" (11.23m)

Ширина: 14' 6" (4.42m)

Мин. осадка: 4' 6" (1.37m)

Скорость, вместимость и масса

Водоизмещение: 28000 Pounds

Вместимость воды: 240 Gallons

Объем топливного бака: 440 Gallons

Размещение

Всего кают: 1

Всего ком. состава: 1

Корпус и палуба

Материал корпуса: Fiberglass

Информация о двигателе

Двигатели: 1

Производитель: Cummins

Модель: QSB

Тип топлива: Diesel

ПОДРОБНОЕ ОПИСАНИЕ

Electronics

- Depthsounder • Radar - Upper & Lower Display, Furuno RD30
- Radio - Clarion w/ Sirius/XM • Compass - Ritchie
- GPS - Lower -Furuno NAV NET, C-MAP-NT • VHF - ICOM . TV - RCA . Auto Pilot - Simrad 11

Electrical Equipment

- Shore Power Inlet - 50 amp
- Generator - Kohler 5 Kw, 119 hours

Inside Equipment

- Bow Thruster - Vetus
- Microwave Oven - GE Profile
- Air Conditioning
- Hot Water
- Battery Charger
- Oven - Propane
- Marine Head
- Heating
- Refrigerator - Nova Cool

Additional Information

She is having her cap rails and splash rails refinished late September 2014 Exclusions: - 10' Caribe Dinghy - Honda 15 HP outboard

Исключения

При продаже яхты исключаются личные вещи владельца.

Отказ от ответственности

Компания предоставляет описание судна или яхты добросовестно, но не может гарантировать точность этой информации, а также не ручается за техническое состояние. Покупатель должен проинструктировать своих агентов или оценщиков исследовать представленную информацию более подробно, по собственному желанию. Продажа судна или яхты, изменение цены или снятие с продажи будет происходить без предварительного уведомления.

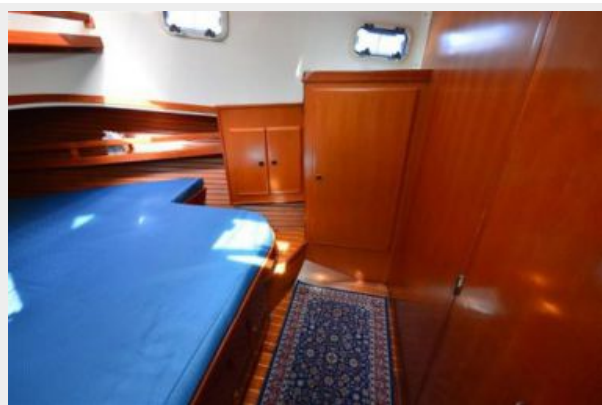
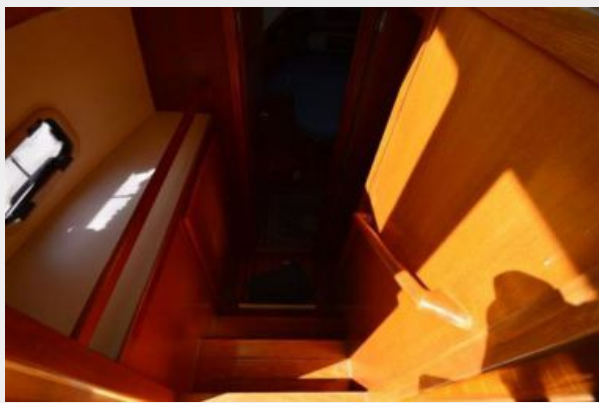
ФОТОГРАФИИ





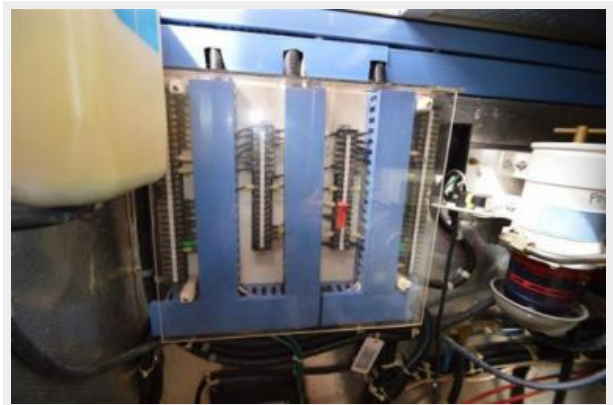
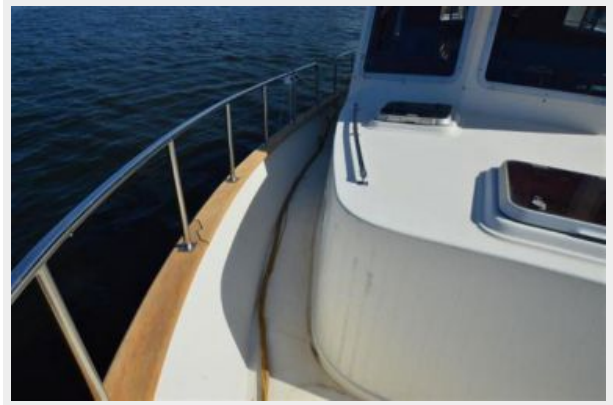


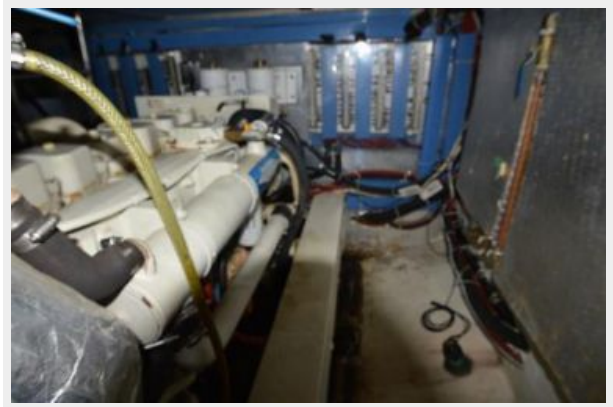












КОНТАКТЫ

Андрей Шестаков (Andrey Shestakov) – ведущий яхтенный брокер отдела продаж яхт и судов компании Shestakov Yacht Sales Inc. Официальный представитель Shestakov Yacht Sales Inc. для русскоговорящих клиентов в центральном офисе компании в Майами/Форт Лодердейл/Флорида/США.

Контактная информация

Email: andrey@shestakovyachtsales.com

Web: shestakovyachtsales.com

Телефоны

Краснодарский край: **+7(918)465-66-44**

США, Майами, Флорида: **+1(954)274-4435**

Время работы

Понедельник – Суббота: **9:00 - 21:00**
EDT

Воскресенье: **Закрето**

Адрес



Harbour Towne Marina, 850 NE 3rd St,
STE 213, Dania, FL 33004