

LOW HOURS — SILVERTON



Судостроитель: SILVERTON

Год постройки: 2006

Модель: Моторная яхта

Цена: ЦЕНА ЯХТЫ ПО ЗАПРОСУ

Местонахождение: United States

Длина общая: 45' 0" (13.72m)

Ширина: 15' 4" (4.67m)

Макс. осадка: 3' 9" (1.14m)

Купить **Low Hours — SILVERTON** а также выбрать подходящую вам яхту из нашего каталога яхт вам поможет опытный яхтенный брокер Андрей Шестаков. На сегодняшний день компания **Shestakov Yacht Sales Inc.** имеет большое количество яхт в собственном списке продаж, а также тесно сотрудничает со всеми крупными яхтенными производителями по всему миру.

Для того чтобы купить яхту **Low Hours — SILVERTON** а также проконсультироваться по любому вопросу связанному с покупкой, продажей, чартером яхт позвоните по телефону **+7(918)465-66-44**.

ОГЛАВЛЕНИЕ

ОГЛАВЛЕНИЕ	2
ХАРАКТЕРИСТИКИ	5
Основная информация	5
Размеры	5
Скорость, вместимость и масса	5
Размещение	5
Корпус и палуба	5
Информация о двигателе	6
ПОДРОБНОЕ ОПИСАНИЕ	7
Accommodations	7
Galley	7
Electrical	8
Deck	8
Исключения	8
Отказ от ответственности	9
ФОТОГРАФИИ	10
Port Profile	10
Bow	10
Bow	10
Bow	10
Bow facing aft	10
Bow Pulpit / Electronic Windlass	10
Cockpit	11
45 Convertible	11
Cockpit	11
Cock	11
Cockpit Wet Bar	11
Cockpit	11

Ice Maker in Cockpit	12
Helm Station	12
Helm Station	12
Forward Seating of Helm	12
Helm Station	12
Helm Station	12
VHF / Bow Thruster	13
Northstar 6000i	13
Furuno NavNet	13
Electronic Controls	13
Molded Stairs	13
Salon Facing Forward	13
Galley	14
Salon Facing Aft	14
Starboard Seating	14
Salon Facing Aft	14
PoPort Seating / Salon	14
Galley	14
Pop-up Flat Screen TV	15
Facing Forward	15
Galley	15
Hallway Facing Forward	15
Master Stateroom	15
Master Stateroom	15
Master Stateroom	16
Master Stateroom	16
Master Head/Shower	16
Master Head/Shower	16
Starboard Guest Stateroom	16

Starboard Guest Stateroom	16
Starboard Guest Stateroom	17
Starboard Guest Stateroom	17
Port Guest Stateroom	17
Port Guest Stateroom	17
Port Guest Stateroom	17
Day Head / Shower - Port Side	17
Day Head / Shower - Port Side	18
Engine Room (facing Aft)	18
Engine Room	18
Engine Room	18
Engine Room	18
Engine Room	18
Engine Room	19
Engine Room	19
Generator	19
Generator	19
Generator	19
Layout	19
Swim Platform	20
Swim Platform / Lift	20
КОНТАКТЫ	21
Контактная информация	21
Телефоны	21
Время работы	21
Адрес	21

ХАРАКТЕРИСТИКИ

Основная информация

Тип судна: Моторная яхта

Подкатегория: Convertible

Модельный год: 2006

Год постройки: 2006

Страна: United States

Размеры

Длина общая: 45' 0" (13.72m)

Ширина: 15' 4" (4.67m)

Макс. осадка: 3' 9" (1.14m)

Трапы: 16' 10" (5.13m)

Скорость, вместимость и масса

Водоизмещение: 38000 Pounds

Вместимость воды: 120 Gallons

Вместимость сточного бака: 72 Gallons

Объем топливного бака: 617 Gallons

Размещение

Всего коек: 6

Всего ком. состава: 1

Корпус и палуба

Материал корпуса: Fiberglass

Информация о двигателе

Двигатели: 2

Производитель: Volvo Penta

Модель: D12-715

Тип двигателя: Inboard

Тип топлива: Diesel

ПОДРОБНОЕ ОПИСАНИЕ

Accommodations

Sleeps Six;

Master Stateroom Fwd-Sleeps Two

2nd Stateroom, Portside-Side by Side-Sleeps Two Separately

3rd Stateroom, Starboard, full Sized-Sleeps Two

HEADS;

Master Head, (Private) to Starboard

Large Separate Stall Shower

Vacuflush Fresh Water Toilet

Dupoint "Corian" Counters

Ample Cherry Upper/Lower Storage Lockers

Day Head to Port

Vacuflush Fresh Water Toilet

Dupont "Corian" Counters

Large Separate Stall Shower

Ample Cherry Upper/Lower Lockers

Galley

Separate Subzero Under-counter Refrigerator and Freezer

Dupont "Corian" Counters-Forward and Aft Galley

Large Circular Polished Stainless Steel Sink

Kenyon "Euro Kera" 3 Burner Flush Mount Electric Stove

Sharp Carousel Microwave/Convection Oven

Ample Upper/Lower Cherry Drawers and Lockers

Electrical

50 Amp Dockside Power w/Cord

Glendenning Cablemaster

Port and Stb Pro Mariner 25 Amp Converters/Battery Chargers

Kohler 13 kW Generator w/Sound Shield (360 Hours)

Marine Air, Air Conditioning, Reverse Cycle--3 Zone

Attwood 20 Gallon Hot Water Heater

Samsung 26" Digital Flat Screen Salon TV w/Lift

Deck

Bow Pulpit

ACR, URP-102 Remote Spotlight, Helm Controls

Maxwell Windlass w/Plow Anchor, Chain and Rode

Bow Thruster

Large Sunpad

Black Mesh Salon Windshield Cover

Hardtop /Four Sided Enclosure, (Black)

Custom Helm and Captain/Mate's Seat

Breaker Panel on Helm

Cockpit Cabinet on Port Side

Raritan Ice Maker--Cockpit Cabinet

Cockpit Hatches w/Bins

Hot and Cold Transom Shower

Swim Platform

Исключения

При продаже яхты исключаются личные вещи владельца.

Отказ от ответственности

Компания предоставляет описание судна или яхты добросовестно, но не может гарантировать точность этой информации, а также не ручается за техническое состояние. Покупатель должен проинструктировать своих агентов или оценщиков исследовать представленную информацию более подробно, по собственному желанию. Продажа судна или яхты, изменение цены или снятие с продажи будет происходить без предварительного уведомления.

ФОТОГРАФИИ

Bow



Port Profile



Bow



Bow



Bow facing aft



Bow Pulpit / Electronic Windlass



45 Convertible



Cockpit



Cockpit



Cock



Cockpit Wet Bar



Cockpit



Ice Maker in Cockpit



Helm Station



Helm Station



Forward Seating of Helm



Helm Station



Helm Station



Northstar 6000i



VHF / Bow Thruster



Electronic Controls



Furuno NavNet



Molded Stairs



Salon Facing Forward



Galley



Salon Facing Aft



Starboard Seating



Salon Facing Aft



PoPort Seating / Salon



Galley



Pop-up Flat Screen TV



Facing Forward



Galley



Hallway Facing Forward



Master Stateroom



Master Stateroom



Master Stateroom



Master Stateroom



Master Head/Shower



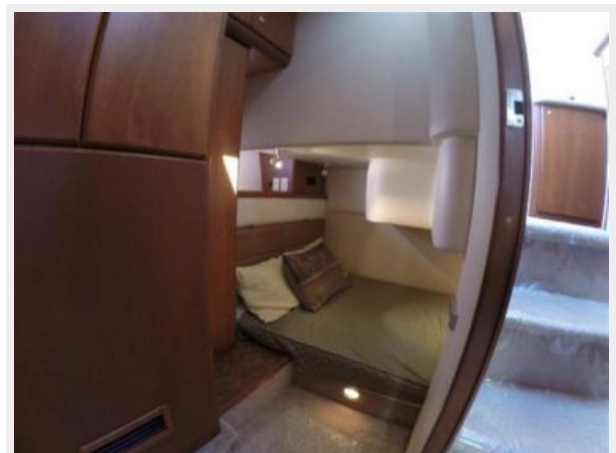
Master Head/Shower



Starboard Guest Stateroom



Starboard Guest Stateroom



Starboard Guest Stateroom



Starboard Guest Stateroom



Port Guest Stateroom



Port Guest Stateroom



Port Guest Stateroom



Day Head / Shower - Port Side



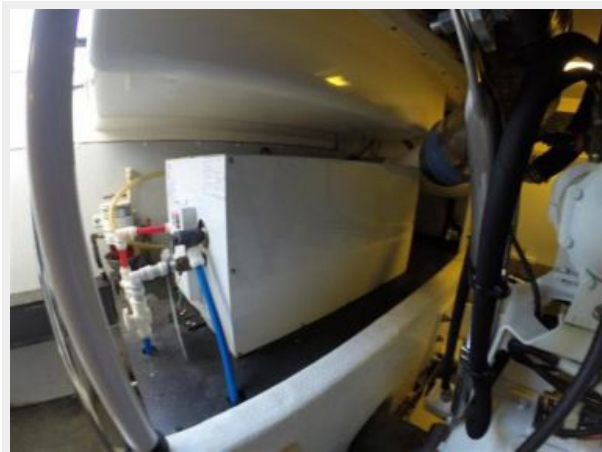
Day Head / Shower - Port Side



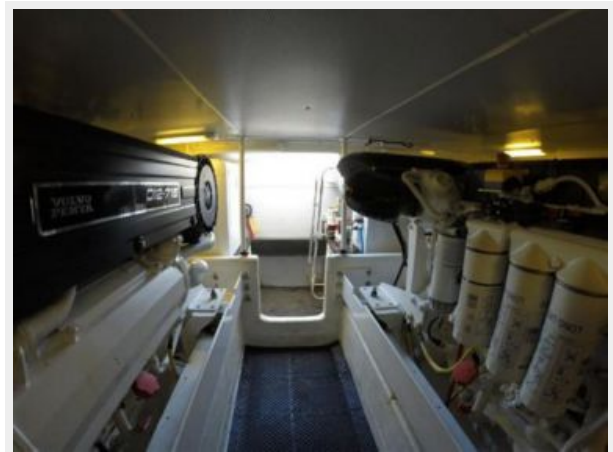
Engine Room (facing Aft)



Engine Room



Engine Room



Engine Room



Engine Room



Engine Room



Engine Room



Generator



Generator



Generator



Layout



Swim Platform / Lift



Swim Platform



КОНТАКТЫ

Андрей Шестаков (Andrey Shestakov) – ведущий яхтенный брокер отдела продаж яхт и судов компании Shestakov Yacht Sales Inc. Официальный представитель Shestakov Yacht Sales Inc. для русскоговорящих клиентов в центральном офисе компании в Майами/Форт Лодердейл/Флорида/США.

Контактная информация

Email: andrey@shestakovyachtsales.com

Web: shestakovyachtsales.com

Телефоны

Краснодарский край: **+7(918)465-66-44**

США, Майами, Флорида: **+1(954)274-4435**

Время работы

Понедельник – Суббота: **9:00 - 21:00**
EDT

Воскресенье: **Закрито**

Адрес



Harbour Towne Marina, 850 NE 3rd St,
STE 213, Dania, FL 33004