

CHAMPAGNE LADY — BERTRAM



Судостроитель: BERTRAM

Год постройки: 2006

Модель: Катер для спортивной рыбалки

Цена: **ЦЕНА ЯХТЫ ПО ЗАПРОСУ**

Местонахождение: United States

Длина общая: 67' 0" (20.42m)

Ширина: 16' 6" (5.03m)

Крейс. скорость: 30 Kts. (35 MPH)

Макс. скорость: 37 Kts. (43 MPH)

Купить **Champagne Lady — BERTRAM** а также выбрать подходящую вам яхту из нашего каталога яхт вам поможет опытный яхтенный брокер Андрей Шестаков. На сегодняшний день компания **Shestakov Yacht Sales Inc.** имеет большое количество яхт в собственном списке продаж, а также тесно сотрудничает со всеми крупными яхтенными производителями по всему миру.

Для того чтобы купить яхту **Champagne Lady — BERTRAM** а также проконсультироваться по любому вопросу связанному с покупкой, продажей, чартером яхт позвоните по телефону **+7(918)465-66-44**.

ОГЛАВЛЕНИЕ

ОГЛАВЛЕНИЕ	2
ХАРАКТЕРИСТИКИ	3
Обзор	3
Основная информация	3
Размеры	3
Скорость, вместимость и масса	3
Размещение	3
Корпус и палуба	4
Информация о двигателе	4
ПОДРОБНОЕ ОПИСАНИЕ	5
Vessel Walkthrough	5
Remarks	7
Исключения	7
Отказ от ответственности	7
ФОТОГРАФИИ	8
КОНТАКТЫ	18
Контактная информация	18
Телефоны	18
Время работы	18
Адрес	18

ХАРАКТЕРИСТИКИ

Обзор

The “Champagne Lady” has a full time captain and is truly an exceptionally clean open bridge sport fisherman that has been maintained with an “open checkbook”. She has the look and feel of a much larger yacht. With a 30 knot cruise speed, MTU engines, 2000 gallons of fuel and 4 stateroom layout she is ready to travel the world. You must see her to appreciate how immaculate she really is!

Основная информация

Тип судна: Катер для спортивной рыбалки

Модельный год: 2006

Год постройки: 2006

Страна: United States

Размеры

Длина общая: 67' 0" (20.42m)

Ширина: 16' 6" (5.03m)

Скорость, вместимость и масса

Крейс. скорость: 30 Kts. (35 MPH)

Макс. скорость: 37 Kts. (43 MPH)

Вместимость воды: 350 Gallons

Вместимость сточного бака: 82 Gallons

Объем топливного бака: 2008 Gallons

Размещение

Всего кают: 4

Корпус и палуба

Материал корпуса: Fiberglass

Информация о двигателе

Производитель: MTU

Модель: 16V2000

Тип двигателя: Inboard

Тип топлива: Diesel

ПОДРОБНОЕ ОПИСАНИЕ

Vessel Walkthrough

Exterior Features

- Custom Full Tower by Baush American Marine
- 3 Sided EZ2CY Enclosure
- Armorcote premium ISO_NPG Gelcoat
- Custom Awlgrip Ice Blue Hull w/ Flag Blue Boot Top w/ White Boot Top Stripe
- 24v Windlass 2000w w/ Deck Foot Controls
- Heavy Duty White Rub Rail w/ Stainless Banding
- Bow Pulpit w/ Teak w/ Stainless anchor Chute
- Stainless All Chain Anchor Rode
- Polished Rail Package by Pipewelders
- Underwater Lights (3)
- Winslow (6) Man Life Raft

Fly Bridge

- Custom Teak Flybridge Sole w/ 36" Teak & Holly Compass Rose Inlay
- Custom Removable Murray Bros Hi-Gloss Triangular Teak Table w/ Specified Grain w/ Holly
- Inlay w/ Hi-Lo stainless Pedestal w/ Fore & Aft Slide & Custom Deck Plate w/ Cover
- Custom Hi Gloss Teak Lids on Flybridge Cabinets
- Custom Teak Helm Pod w/ Electronic Side Mount Engine Controls
- Custom Cushions and Pillows
- 24V & 12v Distribution Panels
- (2) Murray Bros Hi Gloss Teak Helm Chairs
- Remote Windlass Control
- Stereo / CD w/ Watertight Speakers
- Molded Fiberglass Staircase w/ Teak Step Pads to Bridge from Cockpit

Electronics

- Furuno 1953CBB Black Box Radar w/ 6' Open Array
- Furuno BBFF3 Network Sounder
- Furuno MU-155c (15") Display
- Garmin 7208
- Garmin 7215
- Simrad AP 25 Autopilot
- Simrad AP 25 Head (Tower)
- Furuno RD 30 Digital Depthfinder, Speed & Seawater Temperature
- Furuno GP 1710C Remote NavNet Display (Tower)

- ICOM M 602 VHF w/ Antenna
- ICOM HM-127B Command Mic (Tower)
- KVH Tracvision w/ RCA DSS Receiver w/ Channel Plus Amplifier
- KVH 252 SAT Phone
- Panasonic KX-TA624 Phone System w/ Panasonic KK-T7730B Phone
- Ocean Systems 2020 Deck Scan Camera - Engine Room

Cockpit

- Mezzanine w/ Custom Cushions & Pillows
- Air Conditioned Mezzanine Area
- Custom Teak Cockpit Sole
- Custom Teak Covering Boards
- Cockpit Coaming Padding
- Murray Bros Large Hi Gloss Teak Fighting Chair w/ Offset Pedestal, Short Backrest w/Rocket Launcher & Rigging Tray
- Prep Center w/ Engine Room Access w/ Dual Freezer, Storage Lockers, Tackle Drawers & sink w/ Cutting Board Sink
- Rod Closet Built into Stb. Aft Bulkhead w/ Double Bottom Rod Stand
- 30" x 19" x 1" Starboard Rigging / Cutting Board
- Removable Fishbox w/ Macerator Pump
- Transom Baitwell
- Salt & Freshwater Wash downs
- Flush Mount Rupp Rod Holders
- (2) Pr. Soft-Lock Pole Holders under Covering Boards
- (4) Pr. Soft-Lock Pole Holders under Mezzanine
- Glendinning Cable Master
- Molded Boarding Steps, P. & Stb.
- Cobalt Blue Courtesy Lights

Engine Room

Yearly bottom maintenance completed 12/2013 with all bottom and running gear soda blasted and freshly painted. New cutlass bearings installed as well.

- Trolling Valves
- (2) 23 KW Kohler Generators
- (2) 50 amp Converters
- Galvanic Isolators & Transformers
- Emergency Bilge Water Pump
- Headhunter Mack V Freshwater Pumps
- 1400 gal/day SRC 1400GPF Water maker
- Eskimo Ice Maker
- PVC Engine Room Decking
- (2) Pr. DU-BRO 4' Tournament Tracks w/ 16 DU-Bro Adjustable Tournament Rod

Holders

Interior

- (4) Stateroom Layout
- Full Beam master w/ Walk-In Locker
- Cedar Lined Hanging Lockers
- (4) Heads w/ Elongated Toilet Bowls & Mirrored Ceilings
- Hi Gloss Cherry Cabinetry Throughout
- Granite Countertops Throughout Salon
- Upgraded Ultra Leather Sofa
- Whisper Wall System
- Custom Fabrics Throughout
- Custom Carpet Throughout
- Carpet Runners
- Premium Audio / Visual Package

Remarks

The “Champagne Lady” has a full time captain and is truly an exceptionally clean open bridge sport fisherman that has been maintained with an “open checkbook”. She has the look and feel of a much larger yacht. With a 30 knot cruise speed, MTU engines, 2000 gallons of fuel and 4 stateroom layout she is ready to travel the world. You must see her to appreciate how immaculate she really is!

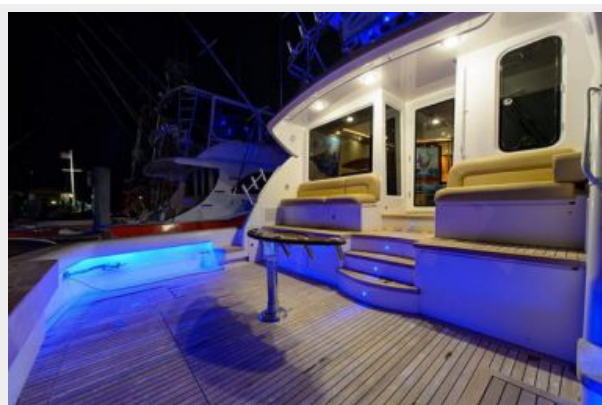
Исключения

При продаже яхты исключаются личные вещи владельца.

Отказ от ответственности

Компания предоставляет описание судна или яхты добросовестно, но не может гарантировать точность этой информации, а также не ручается за техническое состояние. Покупатель должен проинструктировать своих агентов или оценщиков исследовать представленную информацию более подробно, по собственному желанию. Продажа судна или яхты, изменение цены или снятие с продажи будет происходить без предварительного уведомления.

ФОТОГРАФИИ





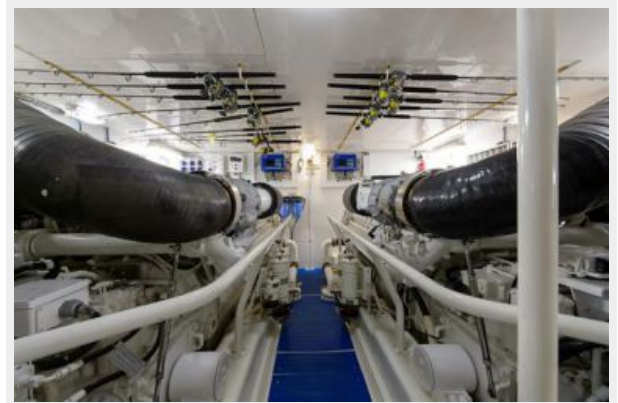


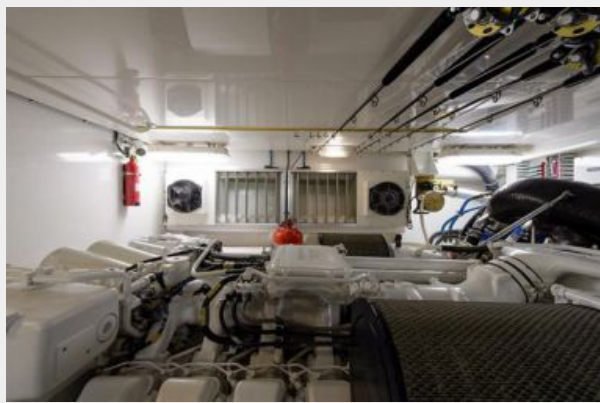














КОНТАКТЫ

Андрей Шестаков (Andrey Shestakov) – ведущий яхтенный брокер отдела продаж яхт и судов компании Shestakov Yacht Sales Inc. Официальный представитель Shestakov Yacht Sales Inc. для русскоговорящих клиентов в центральном офисе компании в Майами/Форт Лодердейл/Флорида/США.

Контактная информация

Email: andrey@shestakovyachtsales.com

Web: shestakovyachtsales.com

Телефоны

Краснодарский край: **+7(918)465-66-44**

США, Майами, Флорида: **+1(954)274-4435**

Время работы

Понедельник – Суббота: **9:00 - 21:00**
EDT

Воскресенье: **Закрыто**

Адрес



Harbour Towne Marina, 850 NE 3rd St,
STE 213, Dania, FL 33004