

BOSTON WHALER OUTRAGE 26 — BOSTON WHALER



Судостроитель: BOSTON WHALER

Год постройки: 1999

Модель: Крейсер

Цена: ЦЕНА ЯХТЫ ПО ЗАПРОСУ

Местонахождение: Dutch Caribbean

Длина общая: 27' 1" (8.25m)

Ширина: 8' 6" (2.59m)

Мин. осадка: 1' 3" (0.38m)

Макс. осадка: 3' 0" (0.91m)

Крейс. скорость: 18.248501082 Kts. (21 MPH)

Макс. скорость: 30.41416847 Kts. (35 MPH)

Купить **Boston Whaler Outrage 26 — BOSTON WHALER** а также выбрать подходящую вам яхту из нашего каталога яхт вам поможет опытный яхтенный брокер Андрей Шестаков. На сегодняшний день компания **Shestakov Yacht Sales Inc.** имеет большое количество яхт в собственном списке продаж, а также тесно сотрудничает со всеми крупными яхтенными производителями по всему миру.

Для того чтобы купить яхту **Boston Whaler Outrage 26 — BOSTON WHALER** а также проконсультироваться по любому вопросу связанному с покупкой, продажей, чартером яхт позвоните по телефону **+7(918)465-66-44**.

ОГЛАВЛЕНИЕ

ОГЛАВЛЕНИЕ	2
ХАРАКТЕРИСТИКИ	3
Обзор	3
Основная информация	3
Размеры	3
Скорость, вместимость и масса	3
Размещение	3
Корпус и палуба	4
Информация о двигателе	4
ПОДРОБНОЕ ОПИСАНИЕ	5
Features	5
Исключения	5
Отказ от ответственности	5
ФОТОГРАФИИ	6
Boston Whaler for sale	6
Boston Whaler for sale	6
Boston Whaler for sale	6
КОНТАКТЫ	9
Контактная информация	9
Телефоны	9
Время работы	9
Адрес	9

ХАРАКТЕРИСТИКИ

Обзор

Radar GPS VHF Sound system Live well Deck shower Leaning post Outriggers Rod holders
.....

Основная информация

Тип судна: Крейсер	Подкатегория: Яхты с центральной консолью
Модельный год: 1999	Год постройки: 1999
Год обновления: 2014	Вид обновления: Engine
Страна: Dutch Caribbean	Регистрационный номер: NC**
Верх: 2353	

Размеры

Длина общая: 27' 1" (8.25m)	Длина палубы: 25' 7" (7.80m)
Ширина: 8' 6" (2.59m)	Мин. осадка: 1' 3" (0.38m)
Макс. осадка: 3' 0" (0.91m)	Длина привального бруса: 26' 0" (7.92m)

Скорость, вместимость и масса

Крейс. скорость: 18.248501082 Kts. (21 MPH)	Макс. скорость: 30.41416847 Kts. (35 MPH)
Водоизмещение: 3700 Pounds	Объем топливного бака: 200 Gallons

Размещение

Всего ком. состава: 1

Корпус и палуба

Материал корпуса: Fiberglass

Материал палубы: Fiberglass

Комплектация корпуса: Deep Vee

Цвет корпуса: White

Отделка корпуса: Plastic

Дизайнер корпуса: Boston Whaler

Информация о двигателе

Двигатели: 1

Производитель: Yamaha

Модель: F225T

Тип двигателя: Outboard

Тип топлива: Gas

ПОДРОБНОЕ ОПИСАНИЕ

Features

Four stroke Yamaha 225 Outboard, 2013, new wiring, new batteries, new gauges, new throttle Furuno Radar Garmin GPSmap 521 S Icom IC M504 Fusion MSIP600 radio with cd player and JBL Marine system Hearth Interface battery controller Taco Grand Slam Outriggers Blue T-top Swim steps Shower Bow cushions Center console with toilet Trim tabs Anchor locker with ss chain and bruce anchor Transom seat The complete boat for Curacao

Исключения

При продаже яхты исключаются личные вещи владельца.

Отказ от ответственности

Компания предоставляет описание судна или яхты добросовестно, но не может гарантировать точность этой информации, а также не ручается за техническое состояние. Покупатель должен проинструктировать своих агентов или оценщиков исследовать представленную информацию более подробно, по собственному желанию. Продажа судна или яхты, изменение цены или снятие с продажи будет происходить без предварительного уведомления.

ФОТОГРАФИИ

Boston Whaler for sale

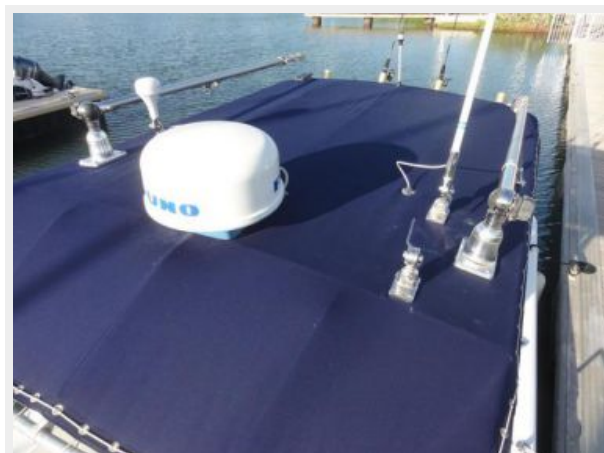


Boston Whaler for sale



Boston Whaler for sale







КОНТАКТЫ

Андрей Шестаков (Andrey Shestakov) – ведущий яхтенный брокер отдела продаж яхт и судов компании Shestakov Yacht Sales Inc. Официальный представитель Shestakov Yacht Sales Inc. для русскоговорящих клиентов в центральном офисе компании в Майами/Форт Лодердейл/Флорида/США.

Контактная информация

Email: andrey@shestakovyachtsales.com

Web: shestakovyachtsales.com

Телефоны

Краснодарский край: **+7(918)465-66-44**

США, Майами, Флорида: **+1(954)274-4435**

Время работы

Понедельник – Суббота: **9:00 - 21:00**
EDT

Воскресенье: **Закрето**

Адрес



Harbour Towne Marina, 850 NE 3rd St,
STE 213, Dania, FL 33004