

## SEA GEM — FAIRLINE



**Судостроитель:** FAIRLINE

**Год постройки:** 1996

**Модель:** Моторная яхта

**Цена:** **ЦЕНА ЯХТЫ ПО ЗАПРОСУ**

**Местонахождение:** Bahamas

**Длина общая:** 60' 0" (18.29m)

**Ширина:** 15' 5" (4.70m)

**Мин. осадка:** 3' 10" (1.17m)

**Крейс. скорость:** 24 Kts. (28 MPH)

**Макс. скорость:** 31 Kts. (36 MPH)

Купить **SEA GEM — FAIRLINE** а также выбрать подходящую вам яхту из нашего каталога яхт вам поможет опытный яхтенный брокер Андрей Шестаков. На сегодняшний день компания **Shestakov Yacht Sales Inc.** имеет большое количество яхт в собственном списке продаж, а также тесно сотрудничает со всеми крупными яхтенными производителями по всему миру.

Для того чтобы купить яхту **SEA GEM — FAIRLINE** а также проконсультироваться по любому вопросу связанному с покупкой, продажей, чартером яхт позвоните по телефону **+7(918)465-66-44**.

# ОГЛАВЛЕНИЕ

|   |    |
|---|----|
| ОГЛАВЛЕНИЕ                                | 2  |
| ХАРАКТЕРИСТИКИ                            | 4  |
| Обзор                                     | 4  |
| Основная информация                       | 5  |
| Размеры                                   | 5  |
| Скорость, вместимость и масса             | 5  |
| Размещение                                | 5  |
| Корпус и палуба                           | 6  |
| Информация о двигателе                    | 6  |
| ФОТОГРАФИИ                                | 7  |
| Stern                                     | 7  |
| Upper helm                                | 7  |
| Stern controls                            | 7  |
| seat with entrance to crew quarters under | 7  |
| Upper deck                                | 8  |
| Lower helm                                | 8  |
| Lower dash                                | 8  |
| Dinette                                   | 8  |
| Salon seating                             | 8  |
| Looking forward                           | 9  |
| Gally                                     | 9  |
| Electric stove                            | 9  |
| Stainless dish washer                     | 10 |
| Master queen island bed                   | 10 |
| Starboard double                          | 10 |
| Port Double                               | 10 |
| Washer/dryer                              | 11 |
| Wets bar up top                           | 12 |

---

|                       |    |
|-----------------------|----|
| КОНТАКТЫ              | 13 |
| Контактная информация | 13 |
| Телефоны              | 13 |
| Время работы          | 13 |
| Адрес                 | 13 |

---

# ХАРАКТЕРИСТИКИ

---

## Обзор

---

Sophisticated styling, exquisite craftsmanship and brisk performance along with easy handling and comfortable layout make this an ideal cruising boat. With her 3'10" draft and props in tunnels she is a perfect Bahamas boat or Great Loop candidate.

The vessel currently is docked behind the owners house and receives constant meticulous attention not only cosmetically but mechanically as well. The vessel is truly in tip top condition and is ready to go.

She is registered in a BVI corporation which would go with the sale making the transaction an easy and quick one.

The Dinette seating is on the starboard side and seat six comfortable with a view into the galley and aft salon. The Galley is just behind the lower station and features avonite countertops, twin sinks, under counter refrigerator, freezer, microwave and electric 4 burner stove. Going aft you enter the main salon with a large C shaped leather upholstered sofa with table to starboard. Across from sofa is a built in settee with seating for two with built in bar and ice maker and entertainment center. All woodwork is High Gloss American Cherrywood, carpeting is Berber and upholstery is leather. Big stainless sliding door leads to the aft deck.

*Master stateroom is forward with queen sized berth on center, Storage under berth, with hanging lockers both port and starboard, vanity to port, circular hatch over berth, halogen lighting, full carpeting, American Cherry brightwork, ensuite head is to port with head and separate shower, vanity sink with avonite counter and mirrored vanity and halogen lighting. To port and starboard there are 2 guest staterooms with twin berths in each, nightstand between berths, storage under berths, hanging lockers, fully carpeted, opening port lights, and halogen lighting. The guest head is to port with entry from main passageway, head with separate shower, avonite counter with sink and vanity mirror, halogen lighting and opening port light. This vessel is not Bahamas Duty Paid and is in the country on a valid cruising permit. It is not available for sale to a Bahamas resident or citizen of the Bahamas without the payment of Bahamas import duty and VAT.*

## Основная информация

|                                    |   |
|------------------------------------|---|
| <b>Тип судна:</b> Моторная яхта    | <b>Подкатегория:</b> Convertible                      |
| <b>Модельный год:</b> 1996         | <b>Год постройки:</b> 1996                            |
| <b>Страна:</b> Bahamas             | <b>Номер регистрации в береговой охране:</b> ON736646 |
| <b>Открытая палуба мостика:</b> Да | <b>Кубрик:</b> Да                                     |

## Размеры

|                                     |                               |
|-------------------------------------|-------------------------------|
| <b>Длина общая:</b> 60' 0" (18.29m) | <b>Ширина:</b> 15' 5" (4.70m) |
| <b>Мин. осадка:</b> 3' 10" (1.17m)  | <b>Трапы:</b> 18' 5" (5.61m)  |

## Скорость, вместимость и масса

|  |   |
|--|---|
| <b>Крейс. скорость:</b> 24 Kts. (28 MPH) | <b>Крейсерская скорость поворота:</b> 1950 Kts. |
| <b>Макс. скорость:</b> 31 Kts. (36 MPH)  | <b>Макс. скорость поворота:</b> 2350 Kts.       |
| <b>Вместимость воды:</b> 160 Gallons     | <b>Объем топливного бака:</b> 720 Gallons       |

## Размещение

|                                |                                 |
|--------------------------------|---------------------------------|
| <b>Всего кают:</b> 3           | <b>Всего коек:</b> 6            |
| <b>Спальные места:</b> 7       | <b>Всего ком. состава:</b> 2    |
| <b>Каюта капитана:</b> Да      | <b>Каюты экипажа:</b> 1         |
| <b>Койки экипажа:</b> 1        | <b>Спальных мест экипажа:</b> 1 |
| <b>Комм. состав экипажа:</b> 1 |                                 |

## Корпус и палуба

---

**Материал корпуса:** Fiberglass

**Материал палубы:** Fiberglass

**Комплектация корпуса:** Modified Deep Vee

**Цвет корпуса:** White

**Отделка корпуса:** Stainless Steel

## Информация о двигателе

---

**Двигатели:** 2

**Производитель:** Caterpillar

**Модель:** 3196

**Тип двигателя:** Inboard

**Тип топлива:** Diesel

# ФОТОГРАФИИ

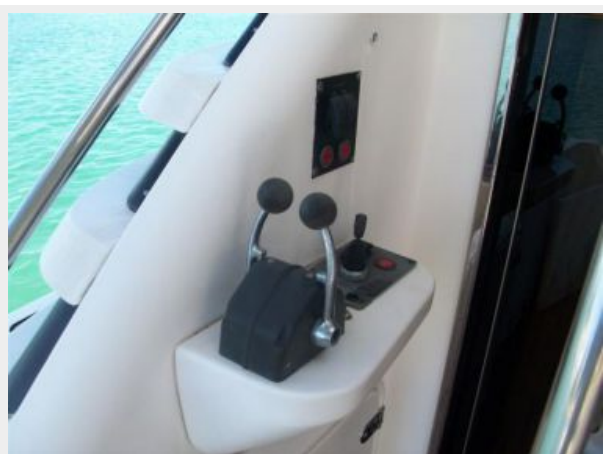
**Stern**



**Upper helm**



**Stern controls**



**seat with entrance to crew quarters under**



**Upper deck**



**Lower helm**



**Lower dash**



**Dinette**



**Salon seating**





### Looking forward



### Gally



### Electric stove



**Stainless dish washer**



**Master queen island bed**



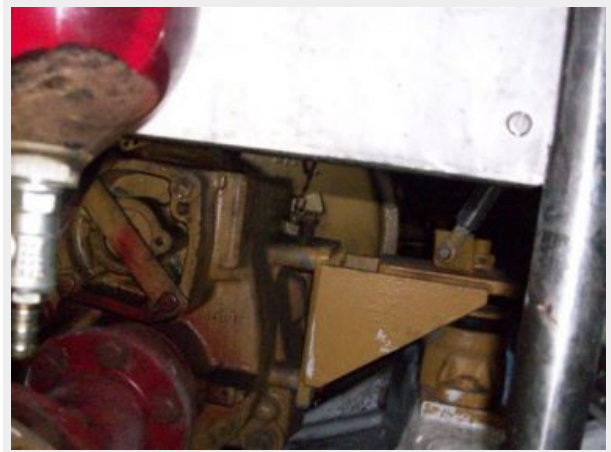
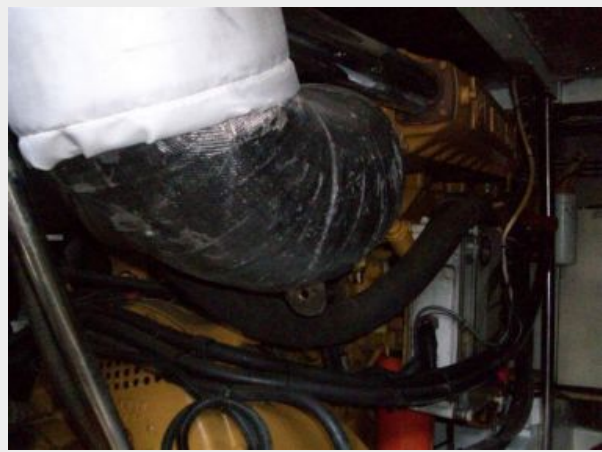
**Starboard double**



**Port Double**



### Washer/dryer





Wets bar up top



# КОНТАКТЫ

---

Андрей Шестаков (Andrey Shestakov) – ведущий яхтенный брокер отдела продаж яхт и судов компании Shestakov Yacht Sales Inc. Официальный представитель Shestakov Yacht Sales Inc. для русскоговорящих клиентов в центральном офисе компании в Майами/Форт Лодердейл/Флорида/США.

## Контактная информация

---

Email: [andrey@shestakovyachtsales.com](mailto:andrey@shestakovyachtsales.com)

Web: [shestakovyachtsales.com](http://shestakovyachtsales.com)

## Телефоны

---

Краснодарский край: **+7(918)465-66-44**

США, Майами, Флорида: **+1(954)274-4435**

## Время работы

---

Понедельник – Суббота: **9:00 - 21:00**  
EDT

Воскресенье: **Закрето**

## Адрес

---



Harbour Towne Marina, 850 NE 3rd St,  
STE 213, Dania, FL 33004